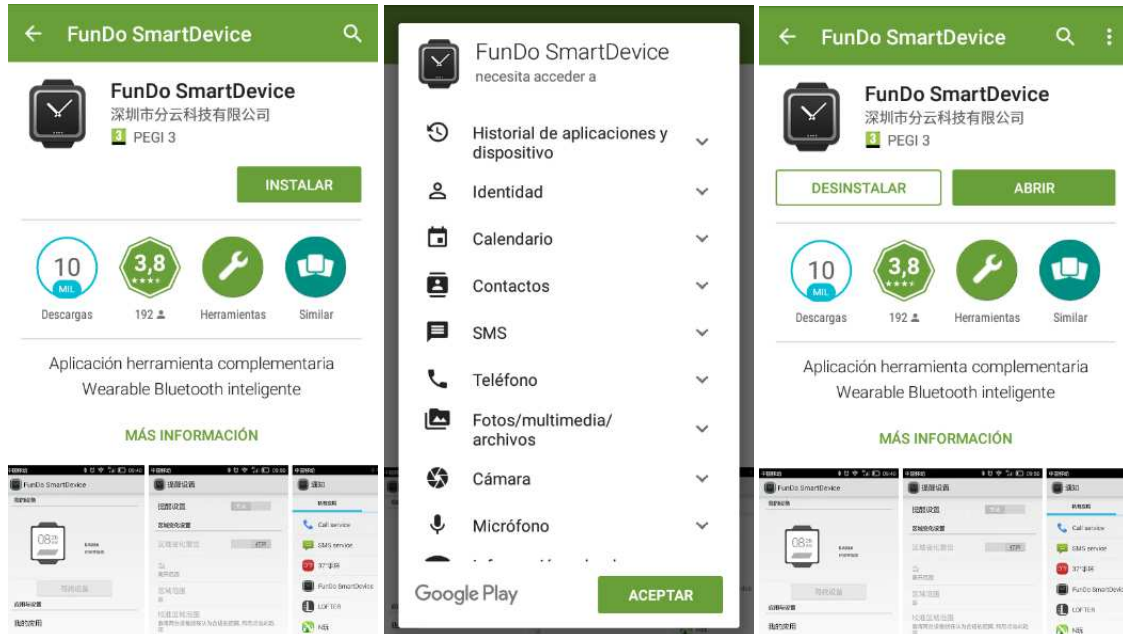


LEOTEC SMARTWATCH PULSE LESW03

Guía de conexión Bluetooth para Android Lollipop

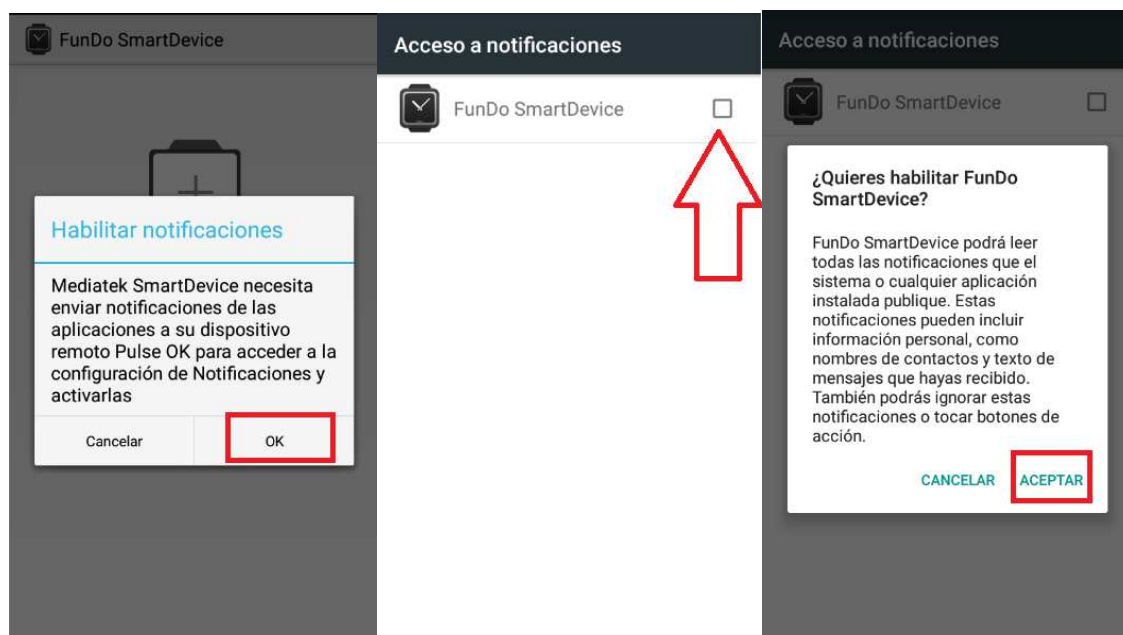
1-Instalación FunDo SmartDevice

Abrimos Google Play y buscamos **FunDo SmartDevice**, descargamos e instalamos la aplicación.



2-Conexión por Bluetooth

Una vez instalada la aplicación la abrimos. Recibiremos una alerta para que activemos las notificaciones, pulsamos OK, marcamos la casilla **FunDo SmartDevice** y confirmamos que vamos a habilitar presionando aceptar. Con el check en la casilla pulsamos para volver atrás.



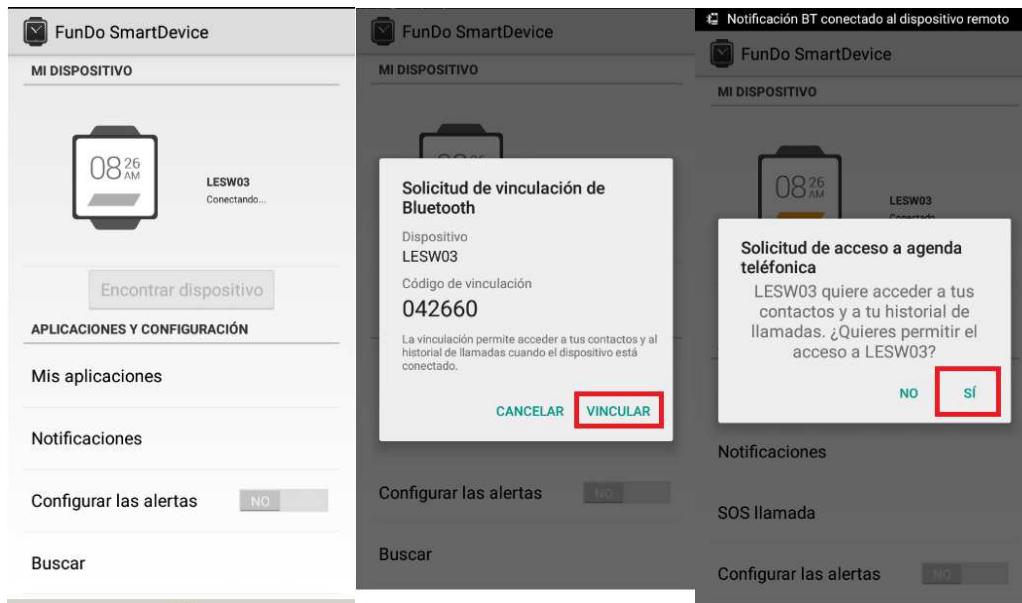
Ahora pulsaremos sobre la imagen del reloj para iniciar la búsqueda del SmartWatch. En la siguiente ventana se listarán los dispositivos bluetooth que tenemos alrededor. Debemos seleccionar nuestro Leotec **LESW03**.



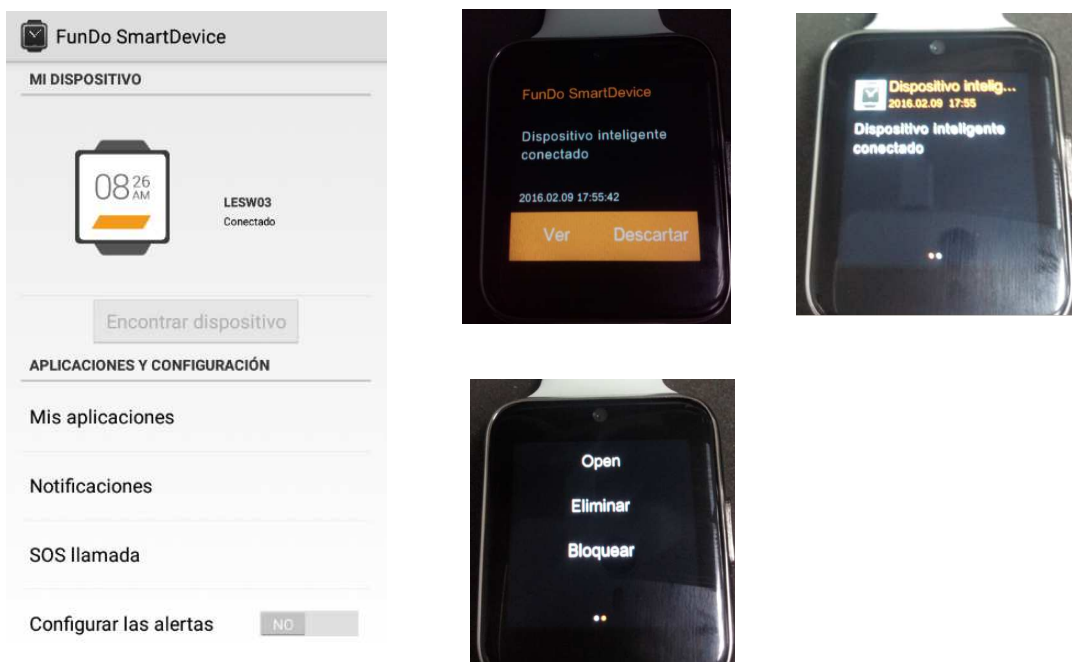
Si en la lista no apareciera **LESW03** debemos asegurarnos que en el SmartWatch tengamos activado el Bluetooth y esté encendida la visibilidad. En ajustes, Configuración BT, deben estar tanto la alimentación como la visibilidad en encendido (que muestren ambos la palabra Encender)



Confirmaremos la solicitud de vinculación Bluetooth presionando **Vincular** y posteriormente confirmaremos la solicitud de acceso a los contactos e historial de llamadas.

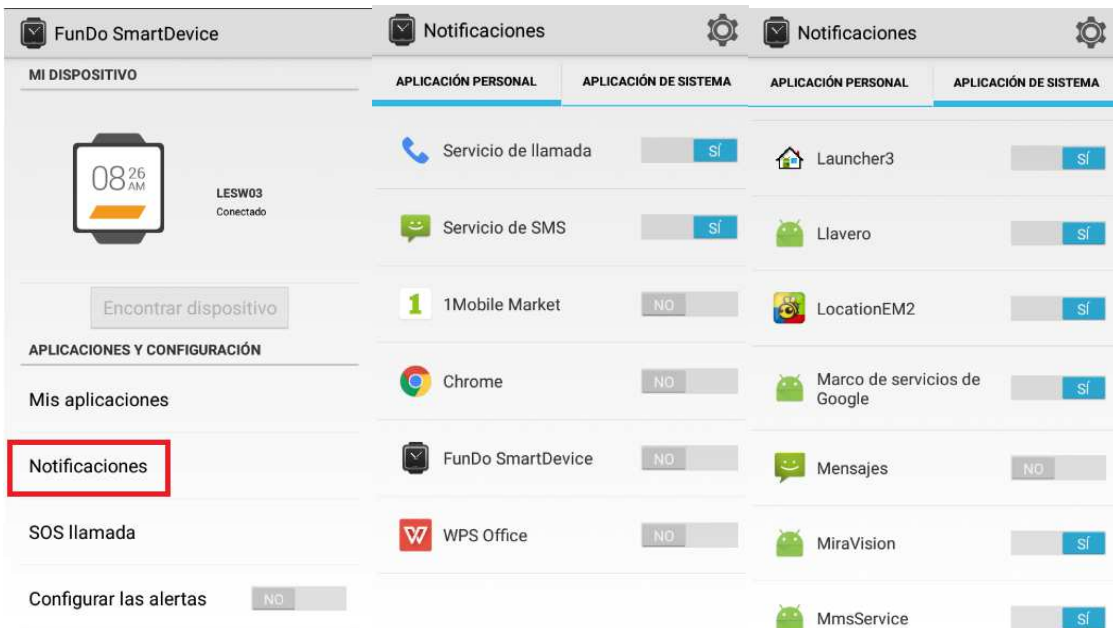


Una vez conectados **FunDo SmartDevice** nos mostrará nuestro **LESW03** como conectado y automáticamente comenzaremos a recibir las notificaciones en nuestros SmartWatch.



3-Configurar las Notificaciones

Para seleccionar las aplicaciones de las cuales creamos necesario recibir notificaciones debemos entrar en Notificaciones. Por defecto todas las aplicaciones instaladas están habilitadas para notificarnos. Simplemente iremos desplazando el interruptor para cada aplicación según queramos Activar SI o Desactivar NO.



4-Instalar otras aplicaciones.

Dentro Del menú **Mis aplicaciones** se podrán encontrar algunas mini apps disponibles para el Smartwatch. Generalmente son nuevas esferas y alguna otra app compatible.

