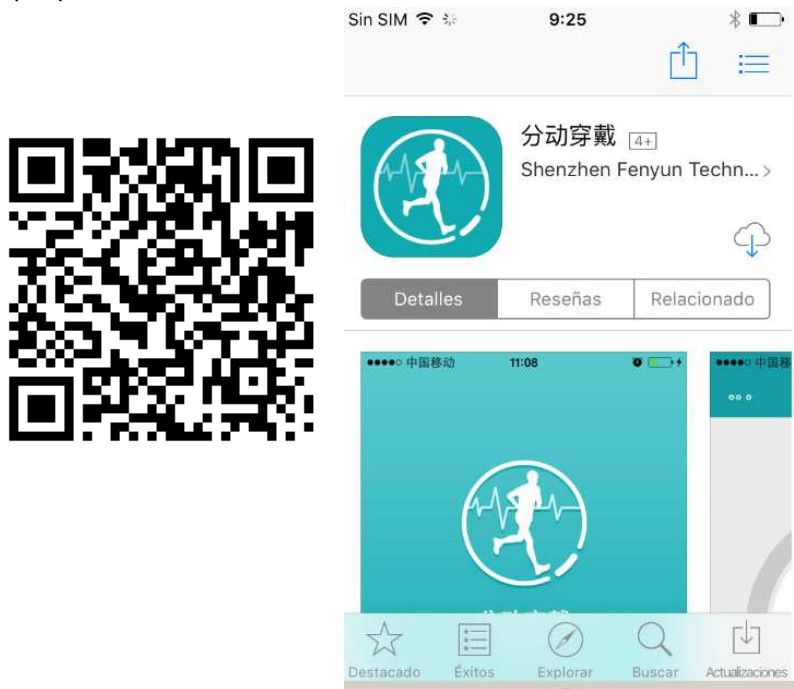
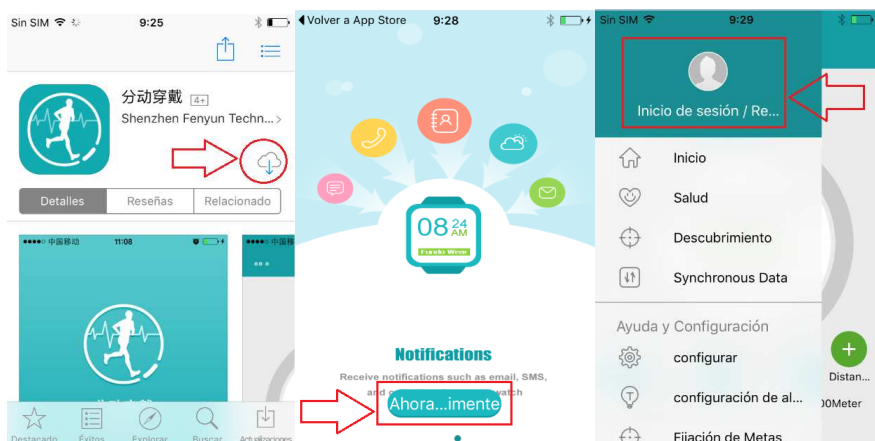
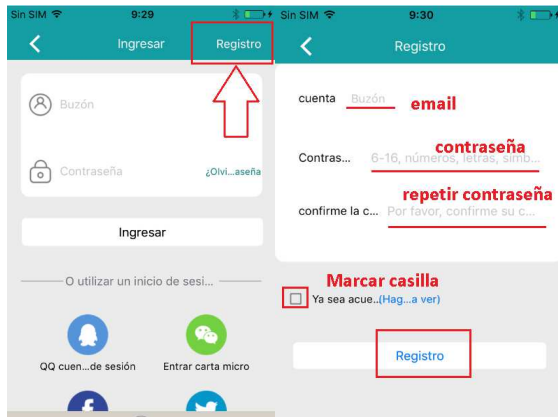


- 1- Descargamos e instalamos la aplicación **Fundo Wear para iOS** en nuestro Smartphone que podrá encontrar tanto en la web de Leotec como en Store.

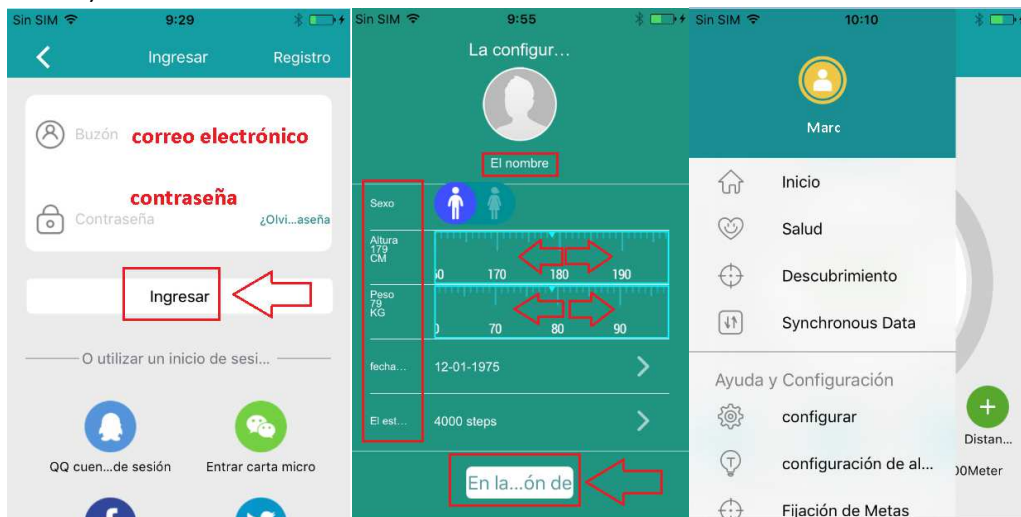


- 2- Una vez finalizada la instalación procedemos a abrir la aplicación. Para poder usar la aplicación será necesario registrarse. Usaremos una cuenta de correo válida y un contraseña. Una vez registrados recibiremos en nuestra cuenta de correo un mensaje de Fundo Health para activar la cuenta. Si no recibiéramos el correo en nuestra bandeja de entrada es posible que el mensaje se encuentre en la bandeja de Spam o correo no deseado.

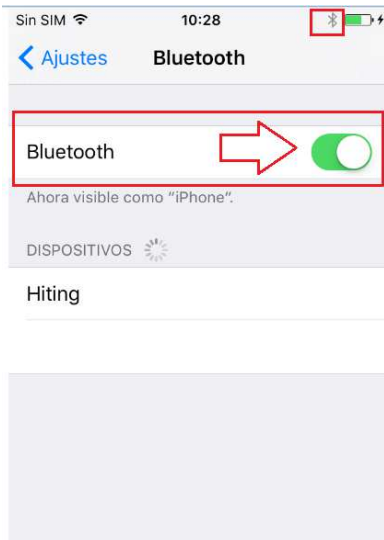




Con la cuenta ya activada procedemos a introducir nuestro correo electrónico y contraseña para ingresar. Antes de nada tendremos que completar nuestro perfil con algunos datos (Nombre, Sexo, Altura, Peso, Fecha de nacimiento, y objetivo de pasos diarios)



En nuestro Smartphone nos aseguramos de tener el Bluetooth activado.



Procedemos a encender nuestro Leotec SmartWatch Pulse. En la primera pantalla seleccionaremos el idioma. Nos desplazaremos deslizando el dedo arriba y abajo por encima de la pantalla para ver todos los idiomas. Una vez localizado el nuestro lo confirmamos pulsando encima.

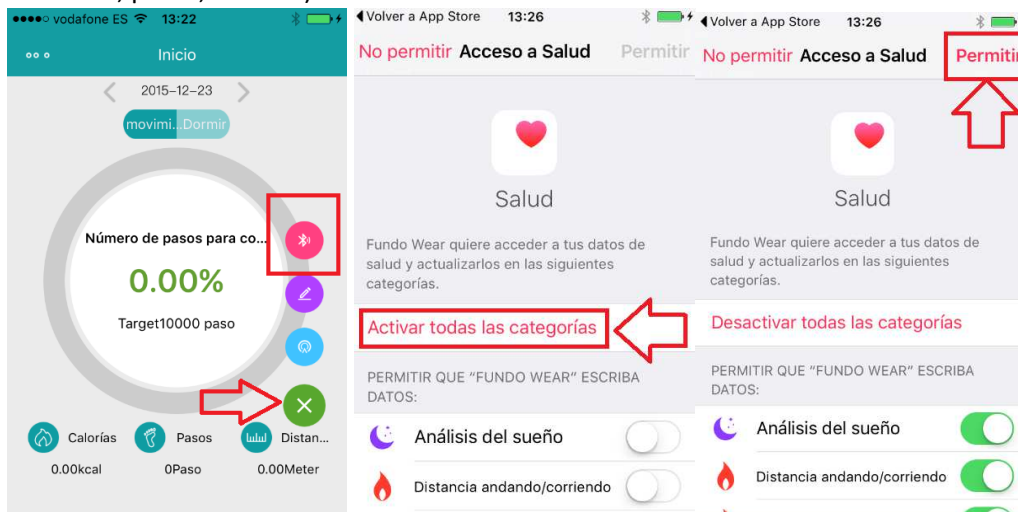
Se nos mostrará la esfera predeterminada. Ahora para entrar en la rueda de aplicaciones deslizamos el dedo por la pantalla de derecha a izquierda o viceversa. Dentro de la rueda de aplicaciones nos movemos deslizando el dedo arriba y abajo por encima de la pantalla.



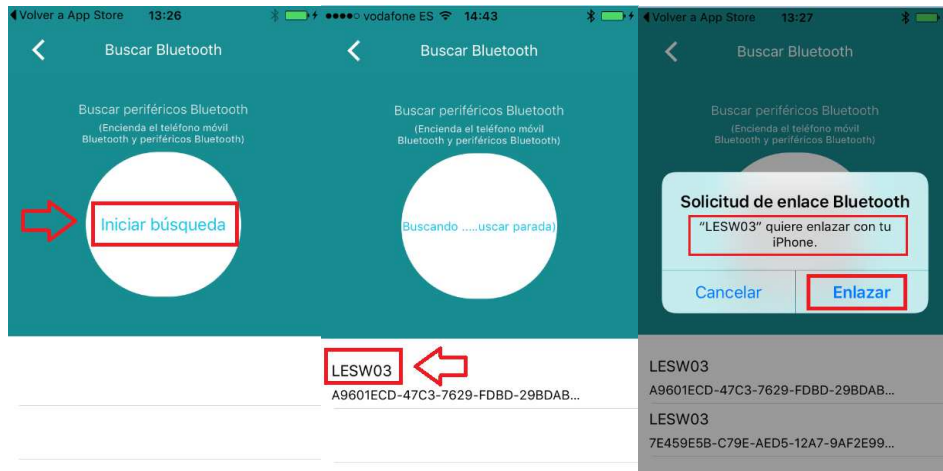
Buscaremos el icono de los ajustes y activaremos el Bluetooth. Por defecto la alimentación está apagada (se muestra Apagar) pulsamos encima para encender. Una vez encendido (se muestra encender) veremos el icono en la parte superior de la pantalla de aplicaciones. Para volver atrás en los menús podemos presionar el botón del SmartWatch o bien deslizar el dedo por la pantalla de izquierda a derecha.



Abrimos de nuevo la aplicación Fondo Wear, pulsamos en el icono verde de la parte inferior derecha de la pantalla. En el desplegable pulsamos sobre el icono rojo con el símbolo bluetooth. Es necesario estar logeado para acceder. Ahora deberemos activar los permisos para que Fondo Wear pueda acceder a todos los datos de Salud (Monitor de sueño, pasos, altura...)

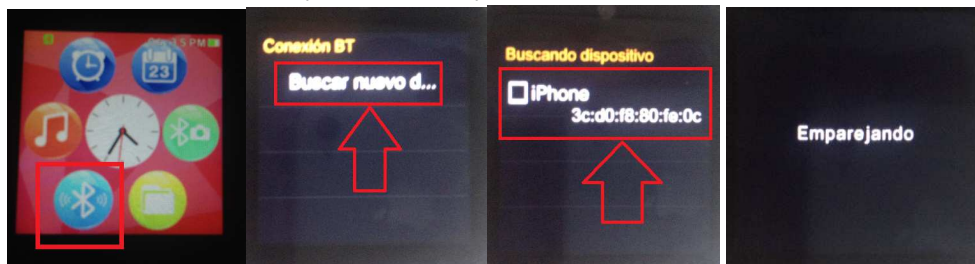


En la siguiente pantalla pulsaremos sobre Iniciar búsqueda y en unos segundos deberíamos ver en la lista inferior nuestro SmartWatch con el nombre LESW03. Pulsamos encima de LESW03 para emparejar.



Con este emparejamiento ya podremos recibir las notificaciones en nuestro SmartWatch. Si también deseamos poder acceder remotamente a los contactos, historial de llamadas hay que conectar también desde el SmartWatch.

Dejaremos nuestro smartphone en la pantalla de ajustes de bluetooth para que sea visible al resto de dispositivos cuando le busquen. En el SmartWatch pulsamos sobre el icono de conexión bluetooth, buscar nuevo dispositivo y en cuanto aparezca el nombre de nuestro smartphone listado pulsaremos sobre él.



En nuestro Smartphone recibiremos una solicitud de enlace que tendremos que confirmar. En el smartwatch quedará ya sincronizado y con acceso a contactos, historial, sms...

