



## **INSTRUCCIONES DE ACTUALIZACIÓN LETAB922**

(Guía Para sistemas W7 32/64 bits)

Este proceso nos permitirá actualizar nuestra **Tablet LEOTEC Meteor Q** con la última actualización de sistema disponible en la web [www.leotec.com](http://www.leotec.com)

Le recomendamos extraer la tarjeta Micro SD si la tuviera y también hacer copia de seguridad de aquellos datos que tuviera en la memoria interna del dispositivo.

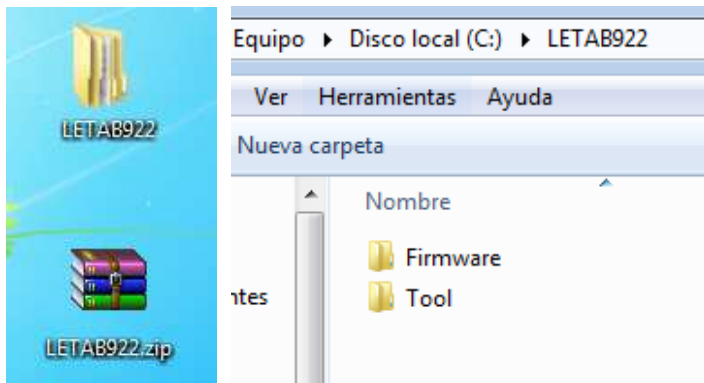
El resultado del proceso elimina todos los datos y cuentas dejando el dispositivo cómo en su primer uso.



### **Primer Paso:**

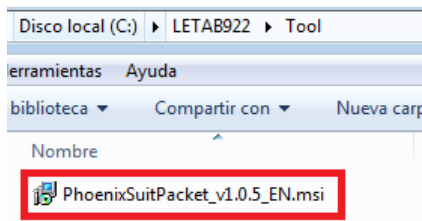
Descargar el fichero ZIP correcto acorde con la numeración de serie de nuestra Tablet y descomprimir en el PC.

El resultado dos carpetas, Firmware y Tool.

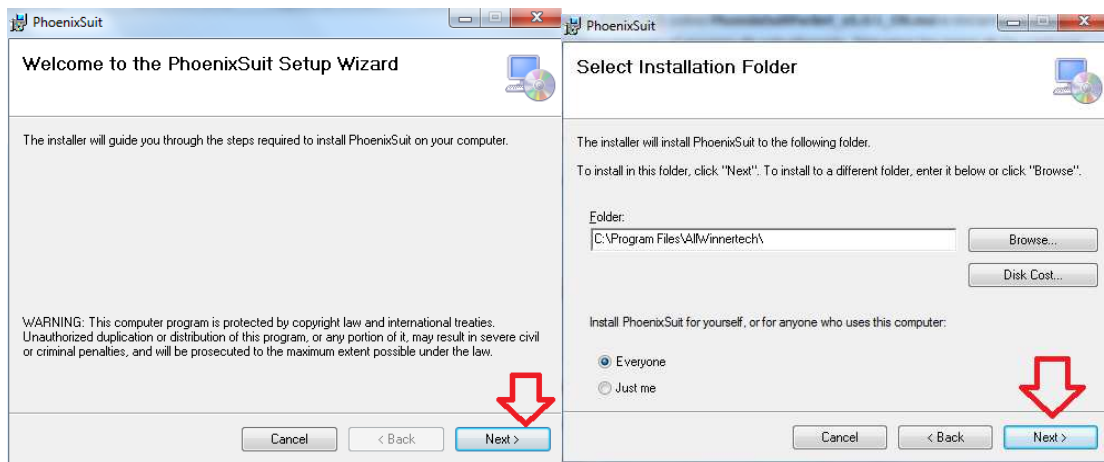


### **Segundo Paso:**

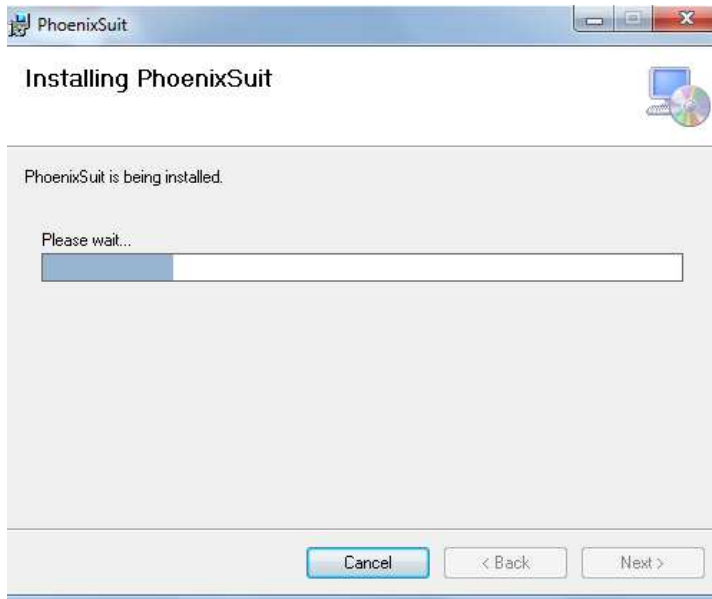
Dentro de la carpeta Tool encontramos el instalador **PhoenixSuitPacket\_v1.0.5\_EN.msi**



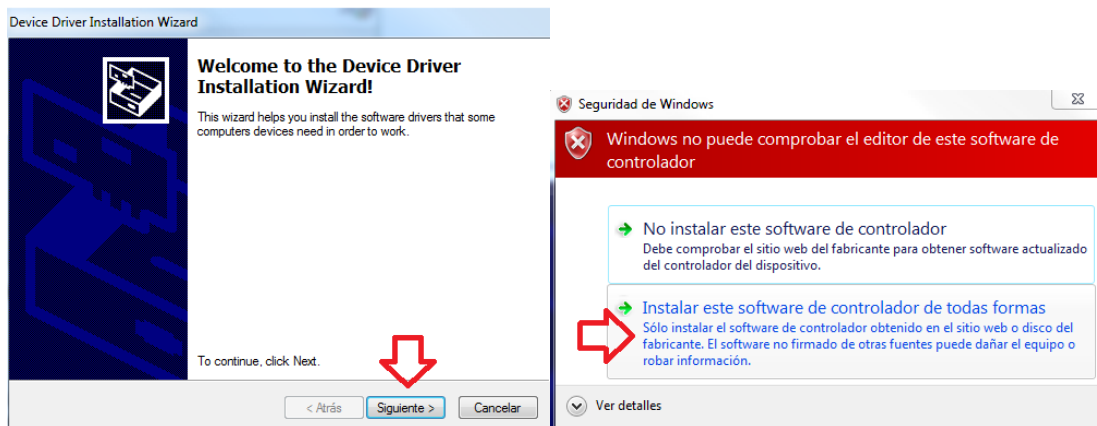
Ejecutamos doble click sobre **PhoenixSuitPacket\_v1.0.5\_EN.msi** e iniciamos la instalación de la utilidad necesaria para el proceso de actualización. Seguimos los pasos de las capturas.



Nos aparecerá un aviso del sistema para dar la conformidad a la instalación, seleccionamos sí. Seguidamente se iniciará la instalación.



Se nos mostrará una ventana emergente para la instalación de los drivers. Pulsamos siguiente y en unos segundos tendremos que confirmar en la siguiente ventana que deseamos instalar el software de controlador de todas formas.



Una vez finalizado recibimos el mensaje que la instalación del driver se completó. Pulsamos Finalizar.



De nuevo aparecerá una ventana para instalar drivers, pulsamos sobre siguiente y una vez terminado finalizar.



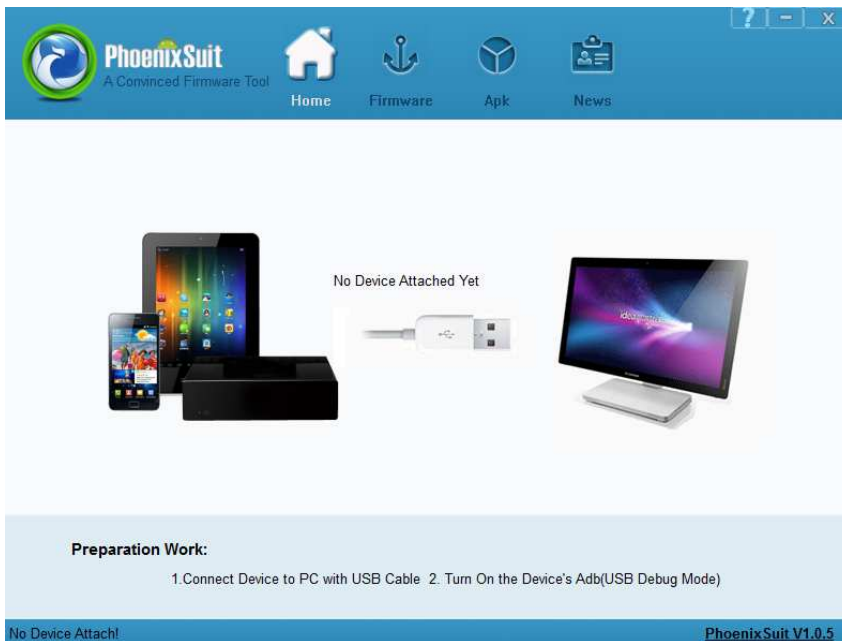
El programa ahora mostrará el final de la instalación.

Vamos a ver que en el escritorio nos ha aparecido un acceso directo **PhoenixSuit**



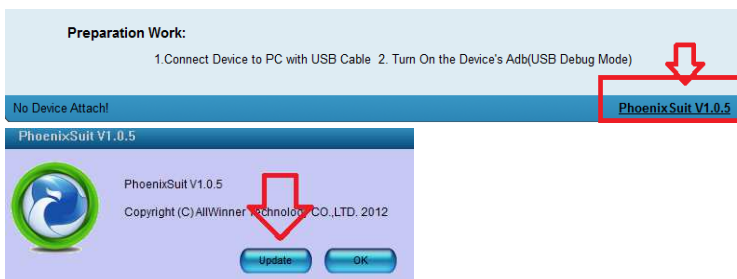
### Tercer Paso:

Hacemos doble click en el acceso directo para abrir la aplicación **PhoenixSuit**.



La versión instalada de **PhoenixSuit es V1.0.5**, si disponemos de conexión a internet es probable que automáticamente nos detecte que hay disponible una nueva versión. En caso de que no detecte automáticamente podemos forzar la actualización manualmente pulsando sobre **PhoenixSuit V1.0.5** en la esquina inferior derecha y luego **Update**.

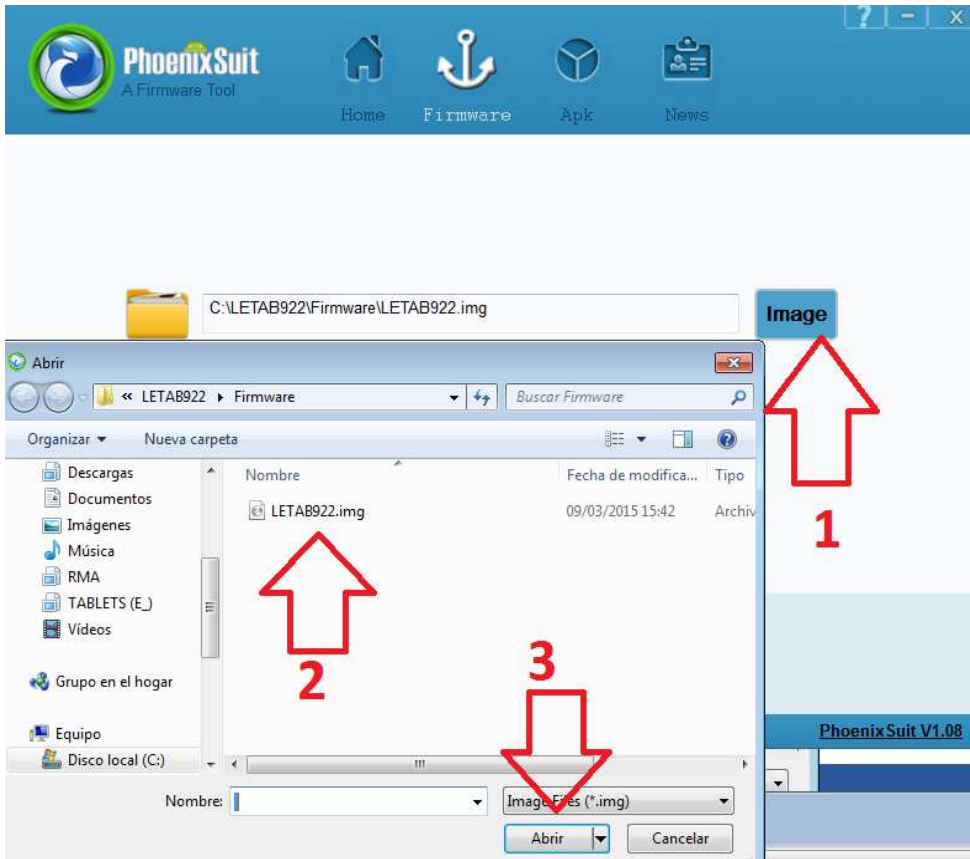
En cualquier caso con la versión instalada V1.0.5 podremos actualizar igualmente nuestra tablet.



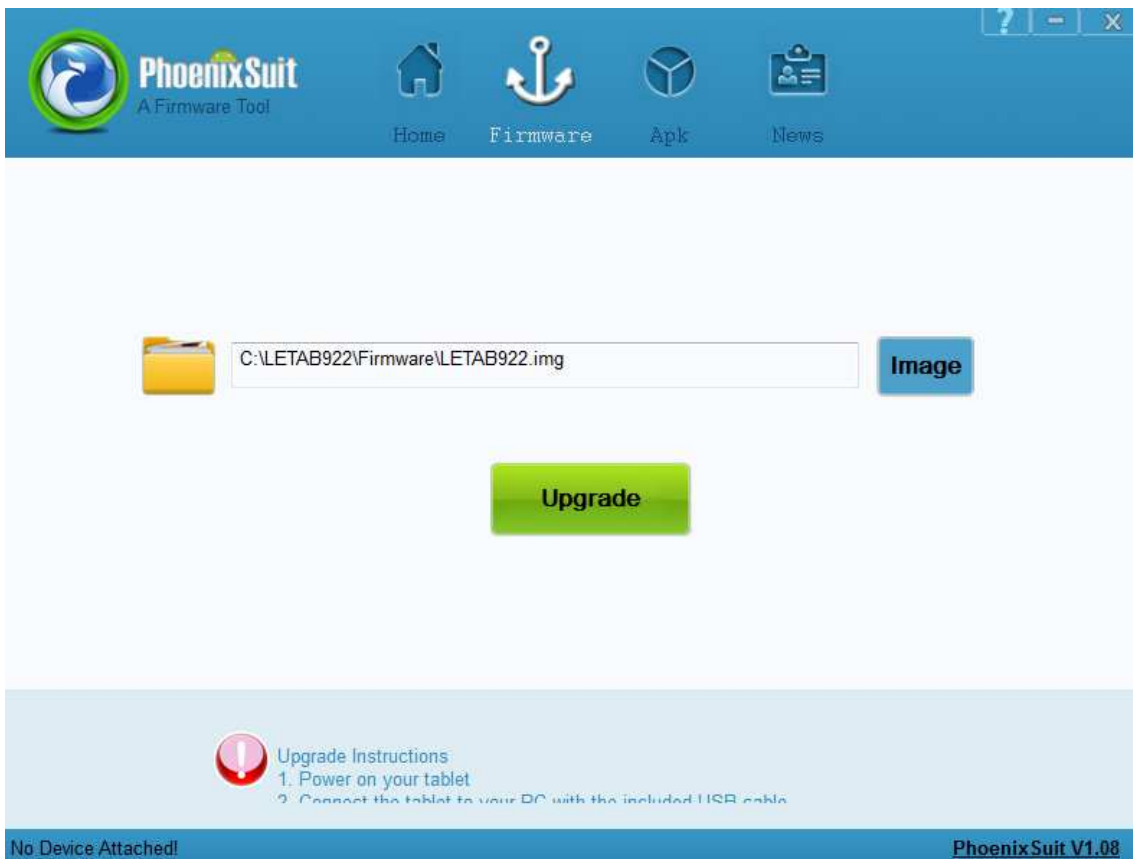
Pulsamos sobre la opción Firmware



Aquí seleccionamos el Firmware de la Tablet que encontraremos dentro de la carpeta c:\LETAB922\Firmware\. Pulsamos el botón Image, damos la ruta y seleccionamos FW.



Ahora tenemos la aplicación preparada ya con el Firmware para nuestra LEOTEC Meteor Q LETAB922

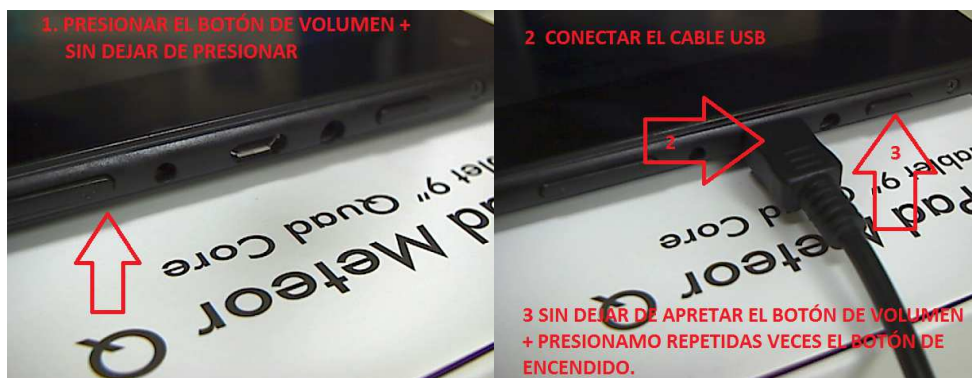


#### Cuarto Paso:

Ahora nos aseguramos de tener totalmente apagada nuestra **Meteor Q LETAB922**. En caso de no poder apagar normalmente o de estar bloqueada se puede apagar pulsando el botón de encendido de forma seguida durante 15 segundos. Pulsando el botón de reset también se puede salir del bloqueo para posteriormente apagar.

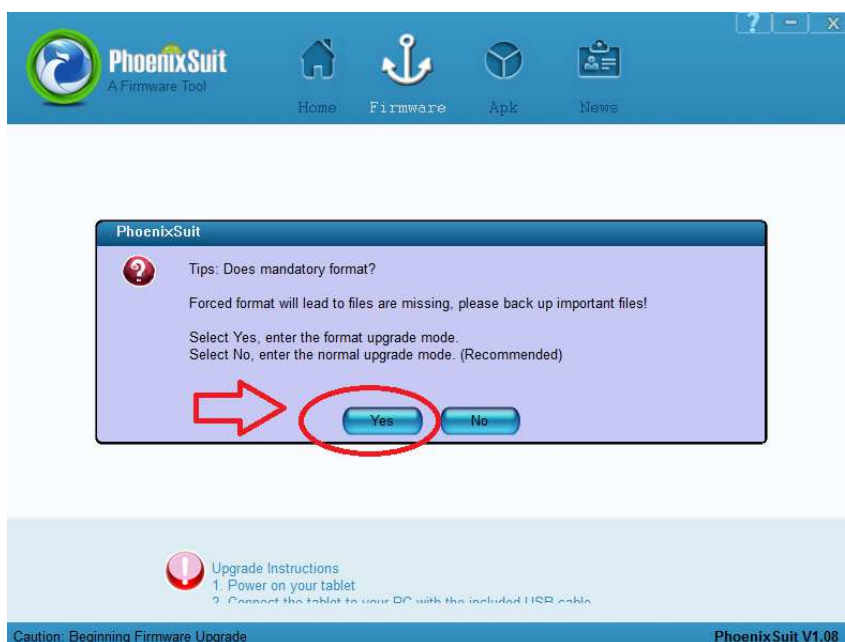
Ahora conectaremos el cable USB por un extremo al PC y por el otro lo dejaremos cerca de la Tablet, pero sin conectar.

Ahora pulsamos el botón de volumen + y sin dejar de apretar conectamos el cable USB en el puerto marcado con el símbolo del tridente USB y sin dejar apretar el botón volumen + apretamos repetidas veces el botón de encendido de forma rápida y continuada.

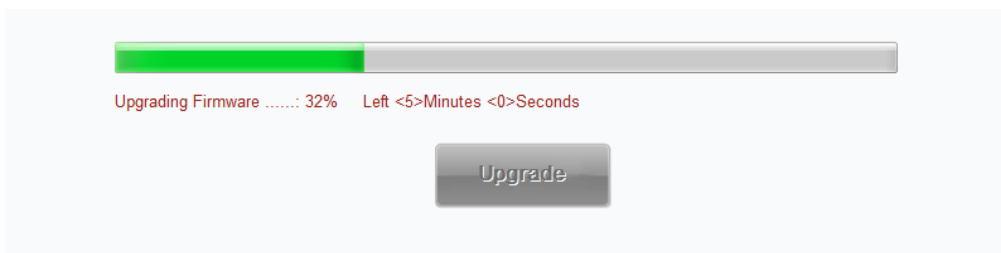
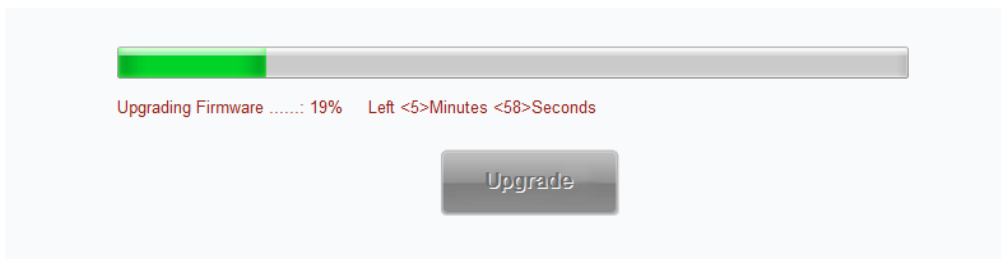
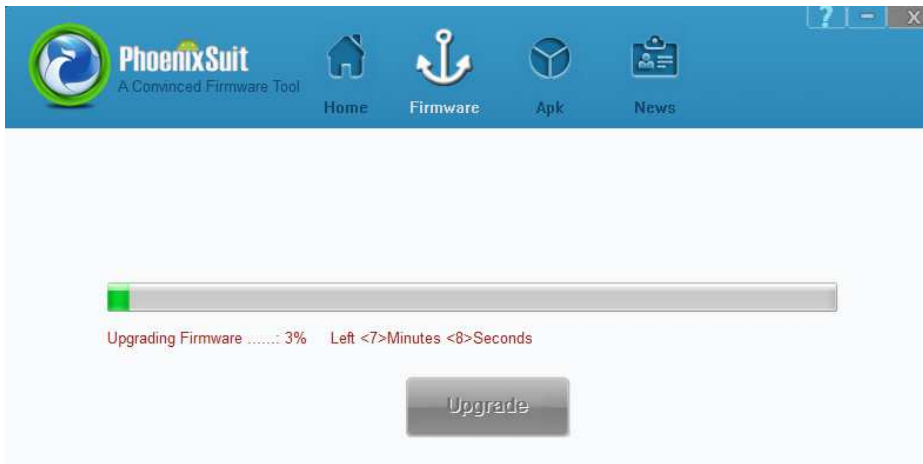


Ahora nuestro ordenador detectará el dispositivo y lo instalará automáticamente. Si no fuera posible de esta forma y se requiera la ubicación de los drivers, estos se encuentran en la ruta por defecto **C:\Program Files\AllWinnertech\PhoenixSuit\Drivers**.

De estar todo correcto la aplicación detectará la Tablet en modo upgrade y mostrará una advertencia avisándonos que todos los datos serán borrados. Confirmamos que la aplicación realice el formateo pulsando sobre el botón Yes.



El proceso se iniciará



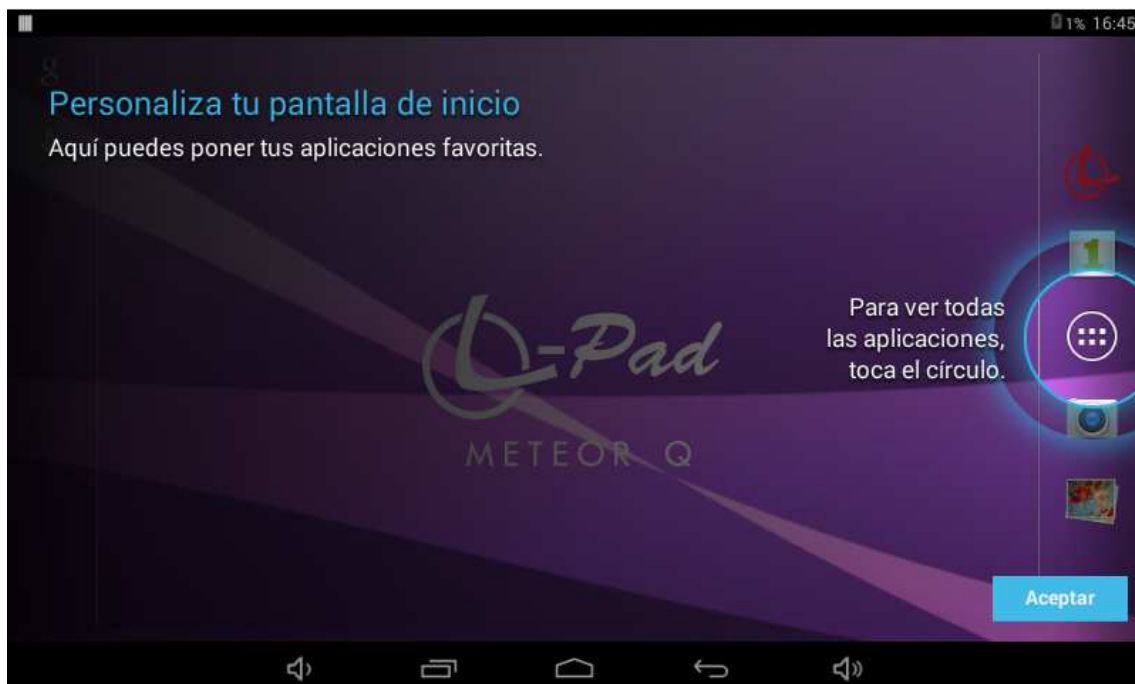


El proceso terminará cuando el programa nos muestre una ventana emergente informando que el proceso ha terminado correctamente.



#### Quinto Paso:

Ahora desconectamos nuestra **LEOTEC Meteor Q LETAB922** del cable USB y pulsamos el botón de encendido durante varios segundos. El primer arranque es lento y pudiera parecer que no va a iniciar. En caso de no poder iniciar presionando el botón de encendido hay que pulsar el botón de reset junto al conector DC de carga (no confundir con el orificio de Micrófono) teniendo la tablet conectada al cargador original. En unos minutos tendremos la Tablet actualizada y lista para usar.



El proceso ha terminado.