



## **INSTRUCCIONES DE INSTALACIÓN LETAB911**

Este proceso nos permitirá dejar nuestra LETAB911 como el primer día usando con su ROM original en el caso de experimentar problemas.

Le recomendamos extraer la tarjeta Micro SD si la tuviera y también hacer copia de seguridad de aquellos datos que tuviera en la memoria interna.

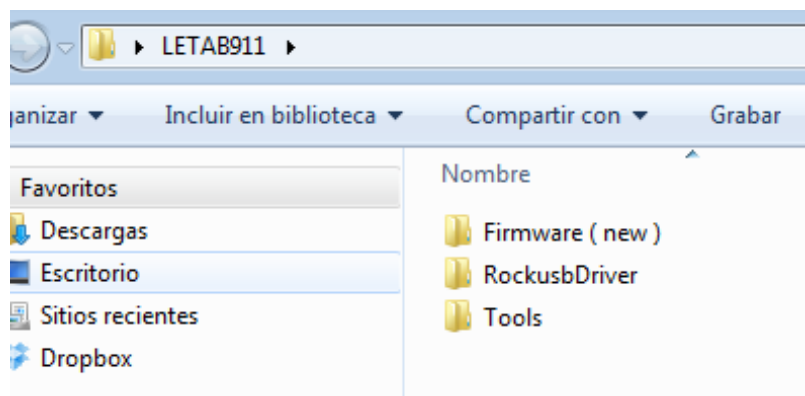
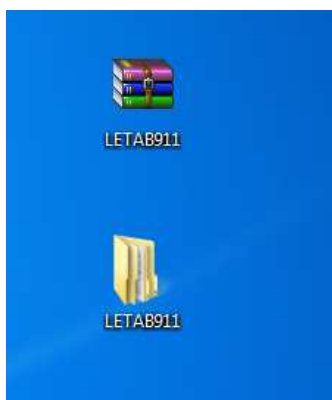
El resultado del proceso elimina todos los datos y cuentas dejando el producto como en su primer uso.

Recomendamos encarecidamente que en la medida de lo posible el producto esté con un porcentaje de carga superior al 30% para realizar correctamente el proceso.

### **Primer Paso:**

Descargar el fichero ZIP y descomprimir en el PC.

El resultado serán tres carpetas Firmware, RockusbDriver y Tools

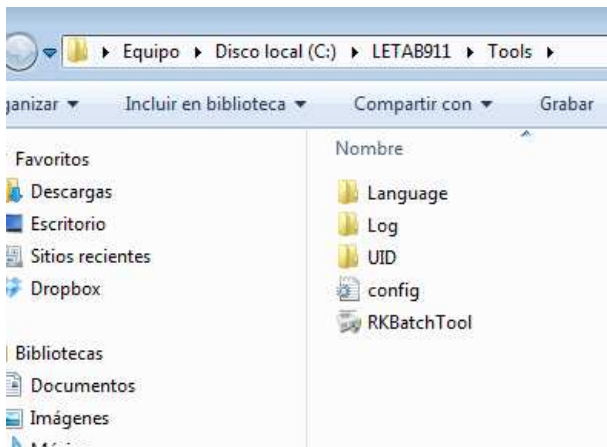


## Segundo Paso:

Nos aseguramos de tener LETAB911 Apagada y conectamos el extremo USB al ordenador y dejamos el otro extremo Micro-USB a mano, puesto lo necesitaremos más adelante.

## Tercer Paso:

Ahora pasaremos a usar la aplicación que nos permite introducir la ROM LETAB911. Iremos a la carpeta Tools y dentro encontraremos y ejecutaremos **RKBatchTool.exe**



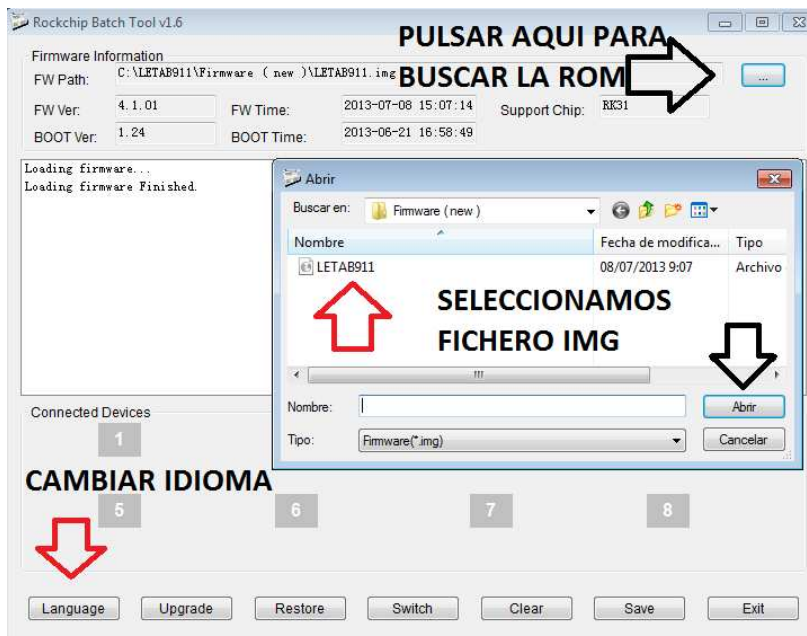
Se nos abrirá la aplicación **Rockchip Batch Tool v1.6**

( Si al abrir apareciera el idioma en chino de los 7 botones en la parte inferior el primero de la izquierda es **Lenguaje** pulsamos y marcamos la otra opción que no está marcada. )

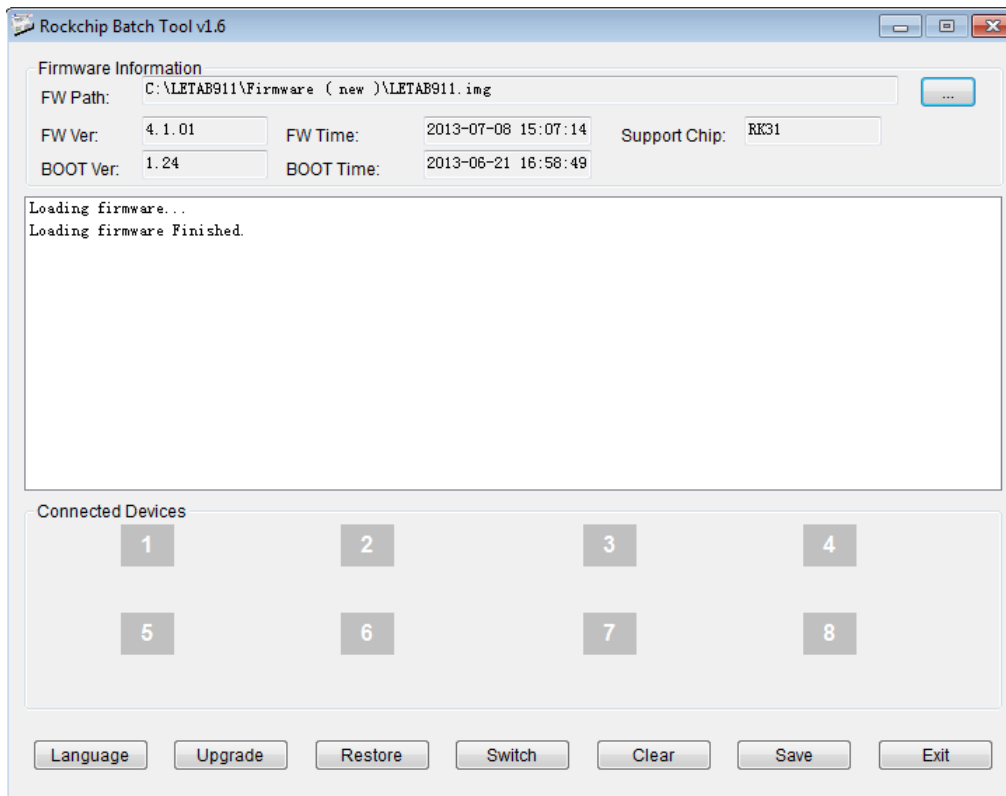
Ahora pulsaremos en el botón con 3 puntos ubicado en la parte superior derecha para localizar la ROM.

La ROM está dentro de la carpeta Firmware descomprimida en el paso 1.

Una vez seleccionada pulsamos **Abrir**



## Resultando

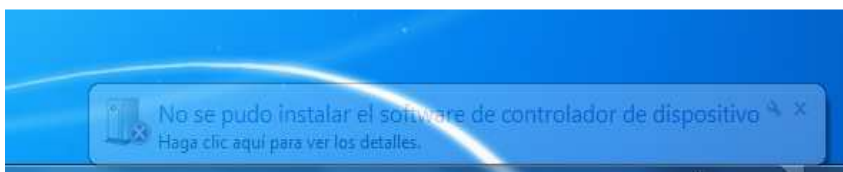
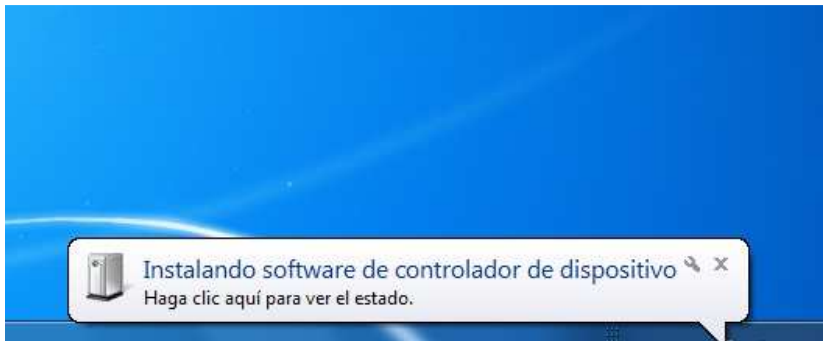


### Cuarto Paso:

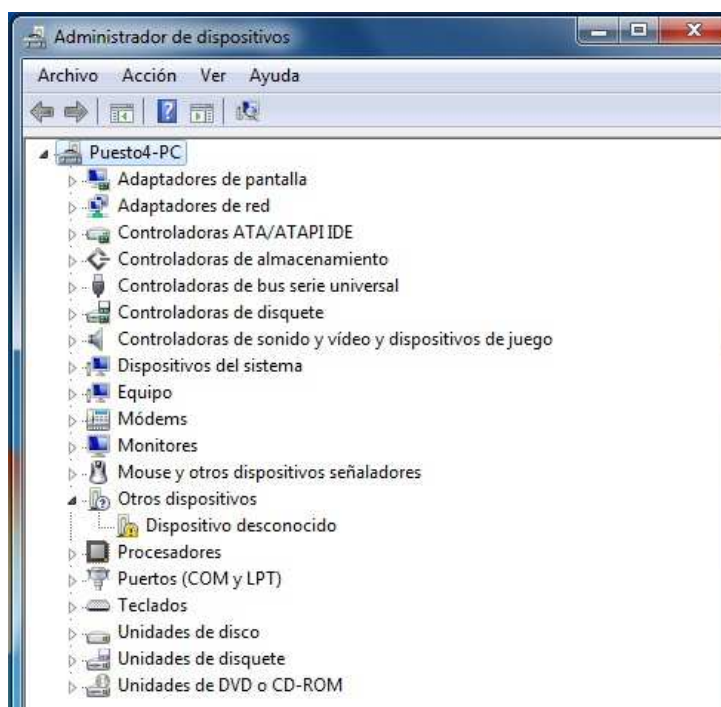
Ahora con la tablet en la mano y apagada pulsamos el botón de volver y sin dejar de apretarlo conectamos el cable Micro-USB que dejamos a mano en el puerto marcado con el símbolo USB ( importante que tenga al menos un 30% de carga )



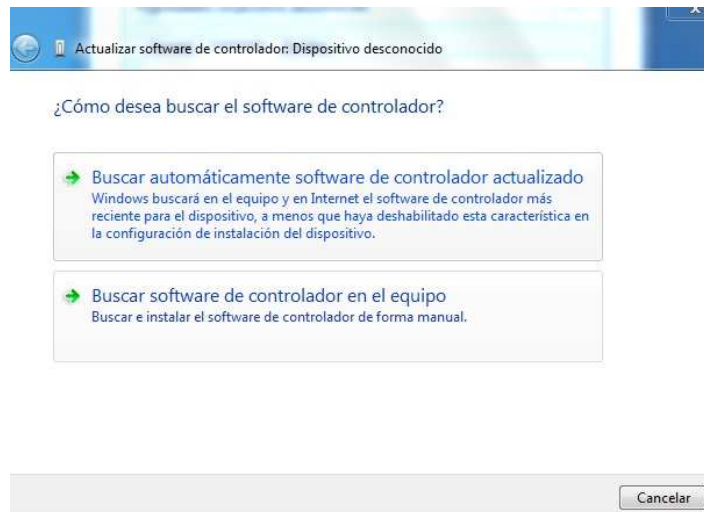
El ordenador detectará nuevo hardware pero no le será posible instalar el controlador.



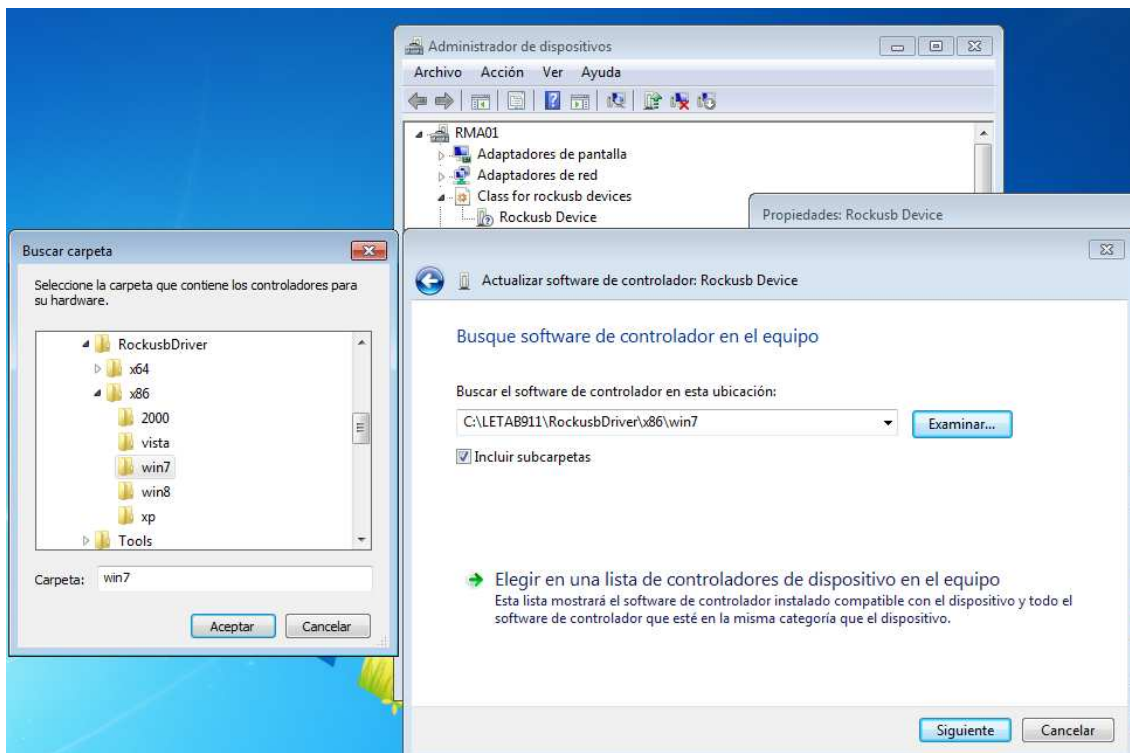
En el administrador de dispositivos nos quedará un dispositivo con admiración sin reconocer. Pasaremos a indicarle manualmente la ubicación. Hacemos doble click en el dispositivo desconocido. Aparecen 3 pestañas, seleccionamos **Controlador** y dentro marcamos en **Actualizar controlador**



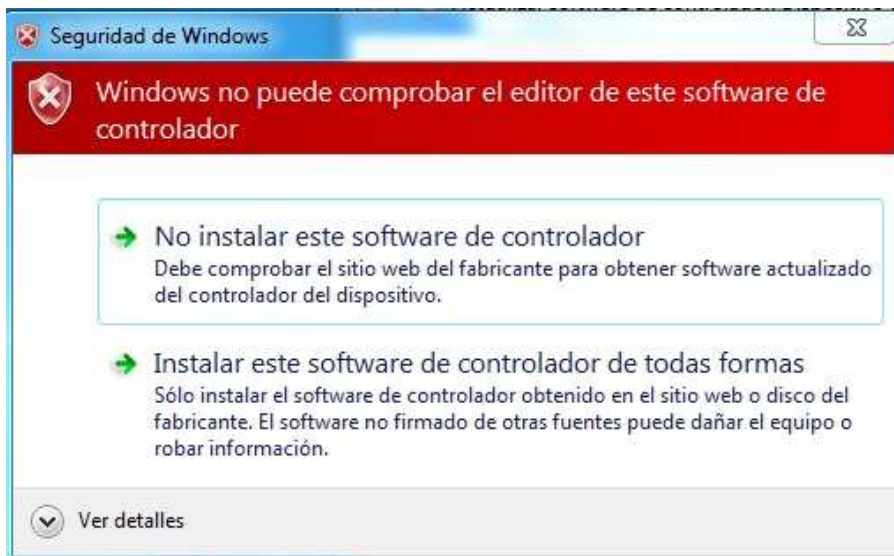
Se nos preguntará por la ubicación del controlador, seleccionamos **Buscar software de controlador en equipo**



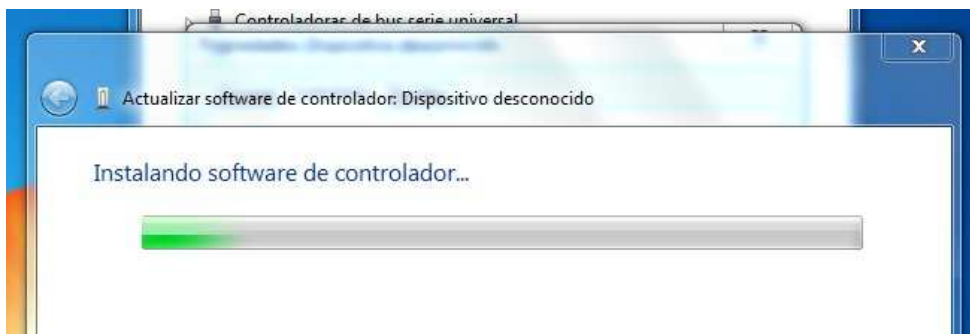
En el siguiente cuadro le daremos la ruta de la ubicación del controlador. Pulsamos en examinar y nos iremos a la carpeta, anteriormente descomprimida, **RockusbDriver** Según nuestro procesador Intel o AMD, y luego según nuestro sistema operativo ( 2000,XP,VISTA,W7 y W8 ). Una vez seleccionada la ubicación pulsamos **Aceptar**, y en el cuadro hacemos click en **Siguiente**.



Puede aparecer la siguiente advertencia, seleccionaremos **Instalar este Software de controlador de todas formas**



Ahora ya el sistema instala el controlador correctamente

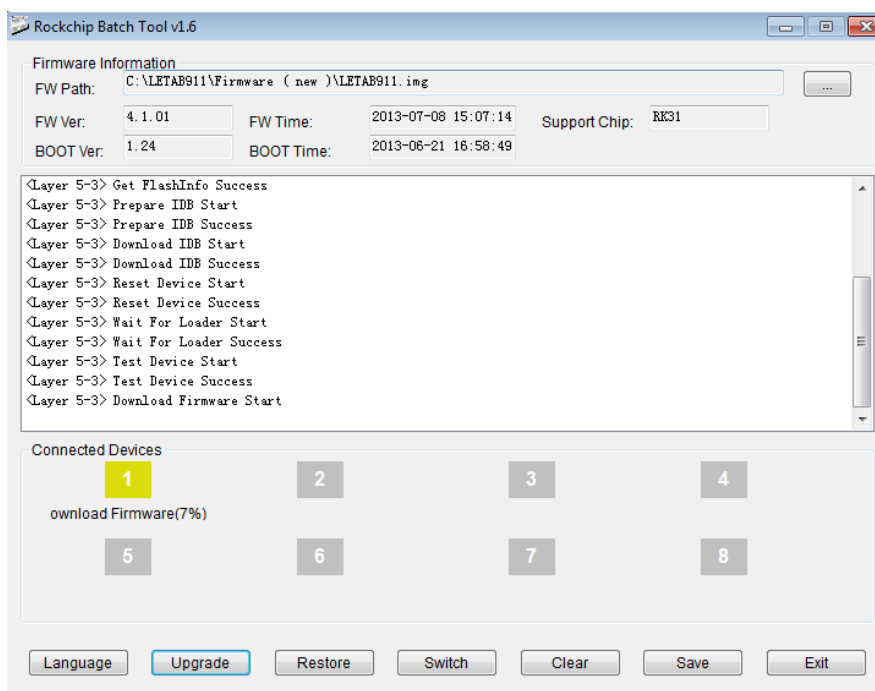
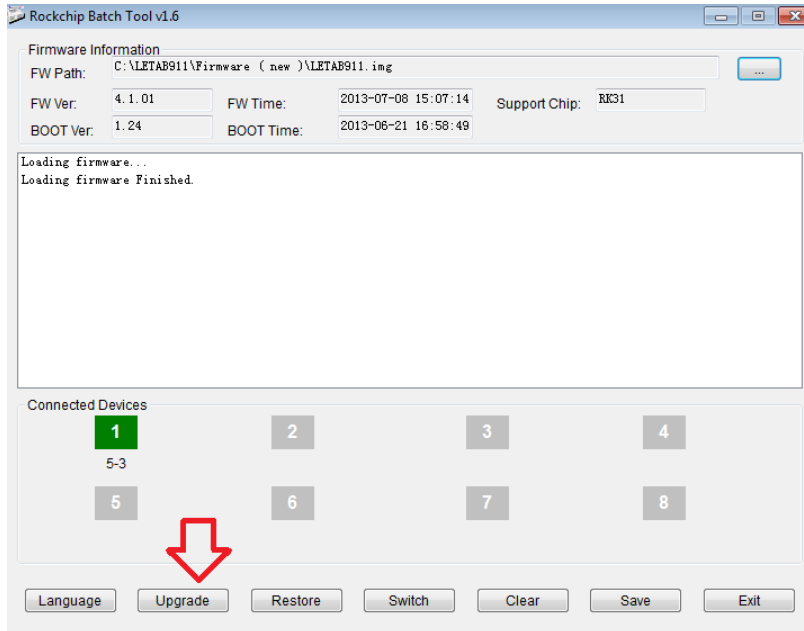


El resultado debería ser **RK30 Device**



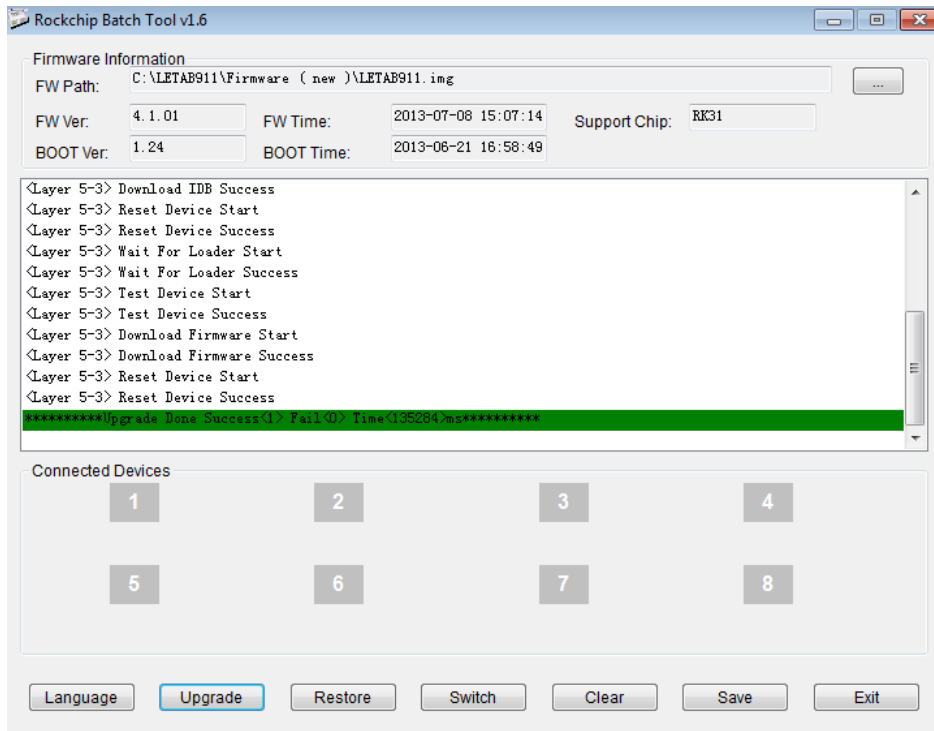
## Quinto Paso:

Una vez instalados los controladores necesarios el programa **Rockchip Batch Tool v1.6** nos detectará el dispositivo en el primer cuadrado y lo marcará de color verde. Simplemente pulsamos sobre el botón Upgrade para iniciar el proceso.



Primero el programa copia la ROM mientras parpadea el cuadrado en amarillo, veremos cómo va pasando el porcentaje. Luego el software analiza el fichero y si todo es correcto escribe en la memoria de LETAB911

El proceso termina cuando el programa nos dice **“Upgrade Done Success 1 Fail 0”**



### Sexto Paso:

Ya podemos desconectar la tablet del ordenador. Ahora la tablet mostrará un Android tumbado y después de unos segundos reiniciará.

El primer arranque siempre va a ser algo más lento de lo normal, una vez dentro de Android, deberemos tener paciencia ya que hay procesos ejecutando todavía y aplicaciones por instalar. Son procesos necesarios que no debemos interrumpir ni apagando, ni intentando abrir cualquier aplicación.