



INSTRUCCIONES DE INSTALACIÓN LETAB908

Este proceso nos permitirá dejar nuestra LETAB908 como el primer día usando con su ROM original en el caso de experimentar problemas.

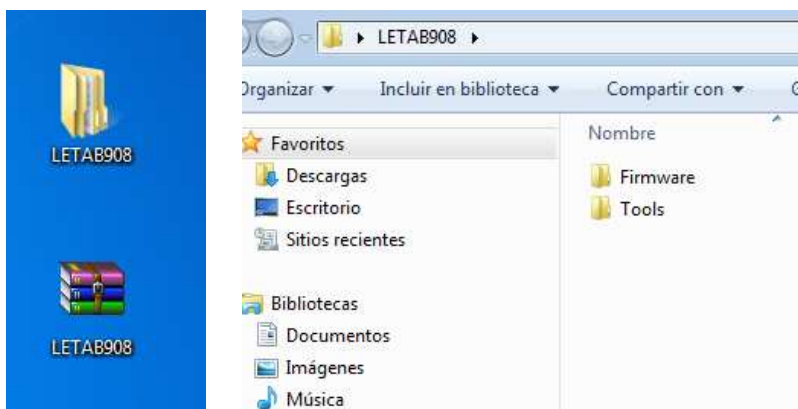
Le recomendamos extraer la tarjeta Micro SD si la tuviera y también hacer copia de seguridad de aquellos datos que tuviera en la memoria interna.

El resultado del proceso elimina todos los datos y cuentas dejando el producto como en su primer uso.

Primer Paso:

Descargar el fichero ZIP y descomprimir en el PC.

El resultado dos carpetas Firmware y Tools



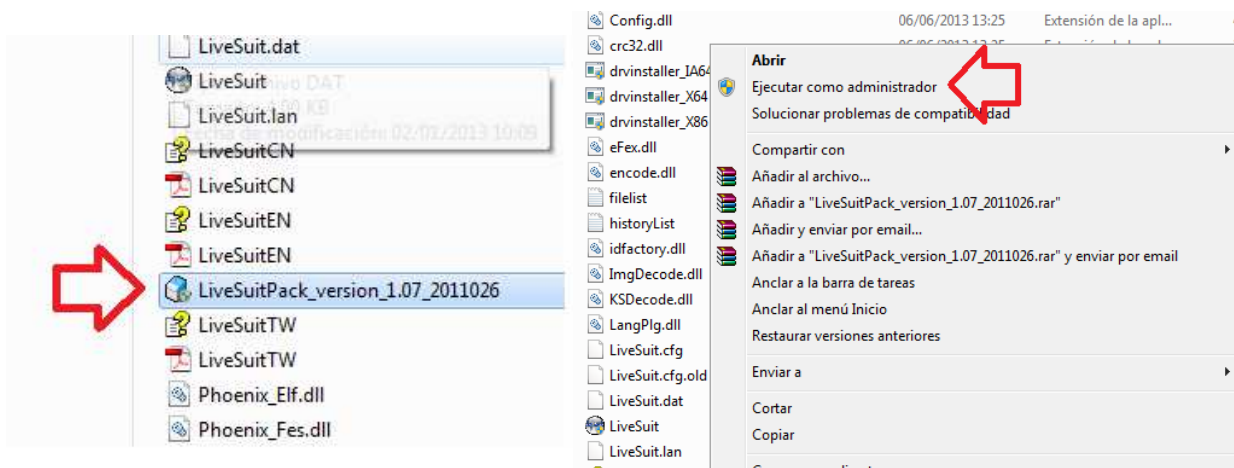
Segundo Paso:

Nos aseguramos de tener LETAB908 apagada y conectamos el extremo USB al ordenador y dejamos el Micro-USB a mano pero SIN CONECTAR todavía.

En caso de no responder el sistema, pulsando 10 segundos el botón ON/OFF la tablet apagará.

Tercer Paso:

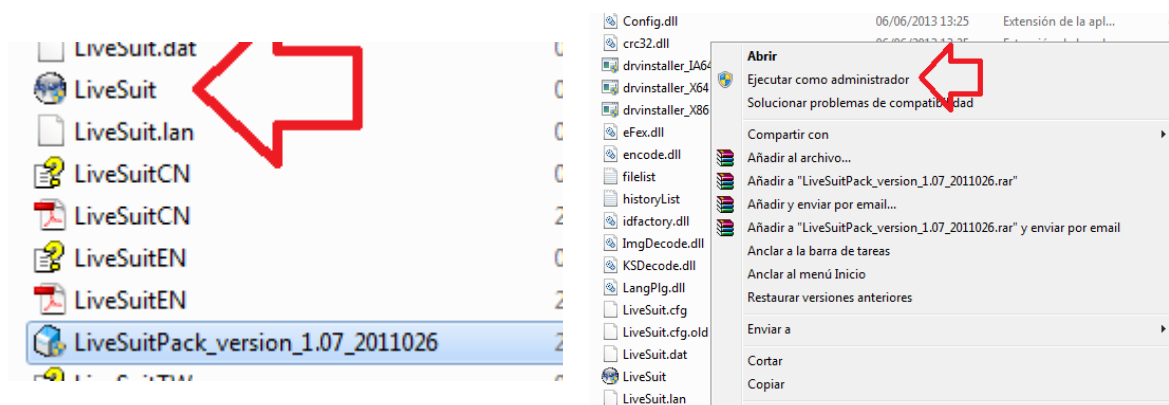
Dentro de la carpeta Tools buscamos un fichero llamado LiveSuitPack_version_1.07_2011026.exe y hacemos un click sobre él y seleccionamos la opción ejecutar como administrador.



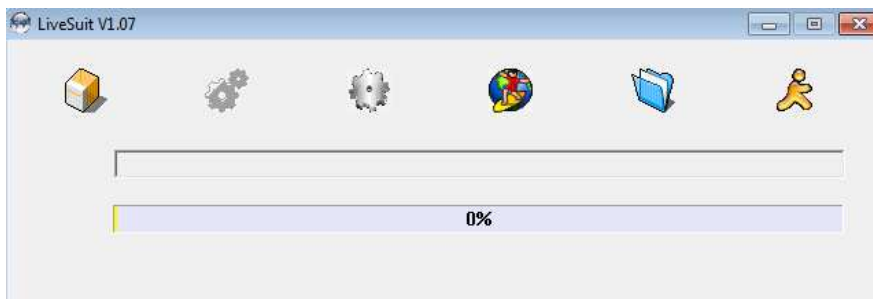
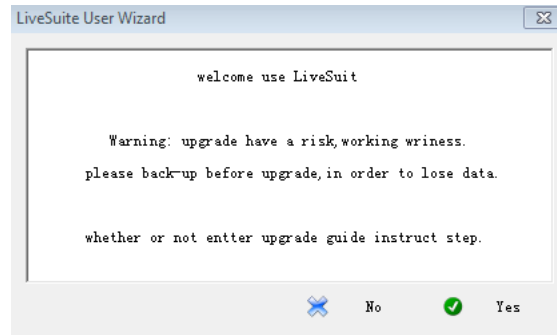
Aparentemente no nos mostrará ningún mensaje pero en un segundo plano y oculto copiará en las carpetas predeterminadas del sistema operativo los controladores de la tablet necesarios más adelante.

Cuarto Paso:

Ahora localizamos en la misma carpeta Tools el archivo LiveSuite.exe y hacemos un click sobre él y seleccionamos la opción ejecutar como administrador.

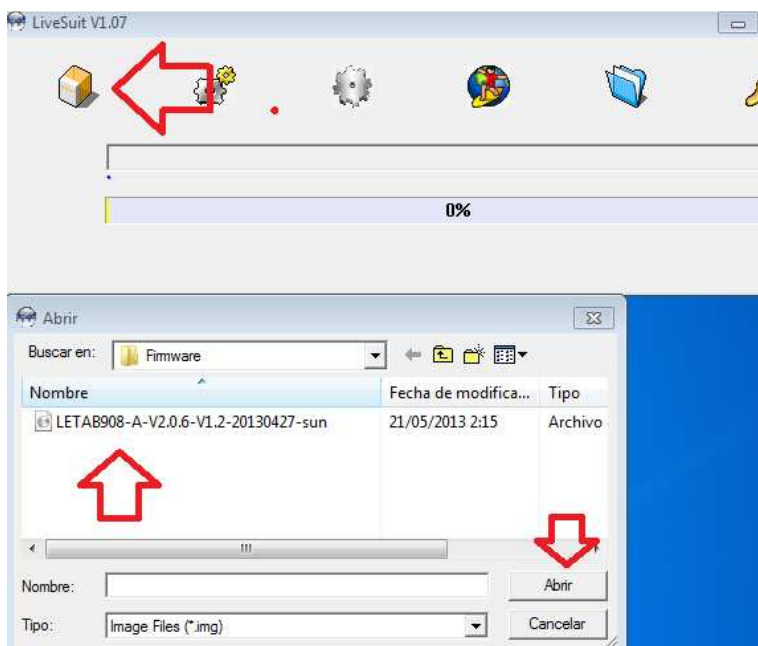


El resultado es la aplicación Live Suite abierta. Saltará un asistente que podemos cerrar haciendo click en la casilla NO.

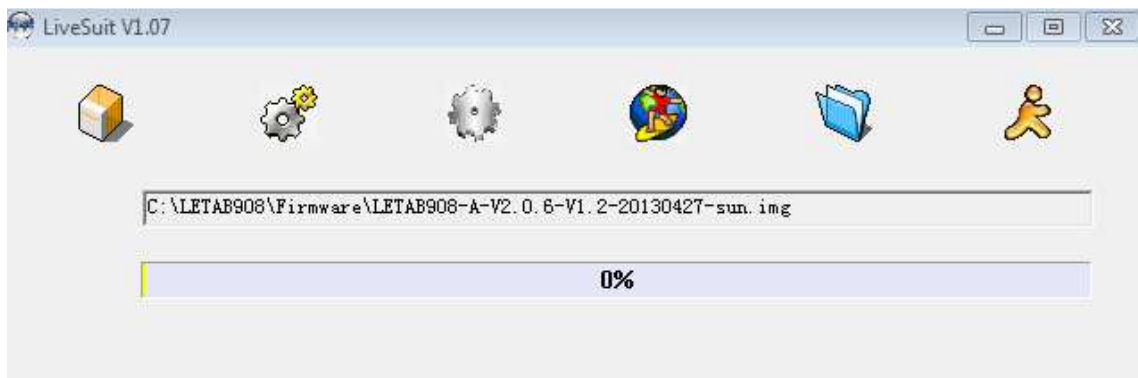


Quinto Paso:

Con el ratón click sobre el primer icono comenzando por la izquierda con forma de cubo. En el siguiente cuadro diálogo buscaremos dentro la carpeta Firmware descomprimida en el primer paso. Seleccionaremos el fichero con extensión IMG que encontremos en el interior.



Resultando



Sexto Paso:

Ahora cogemos la tablet LETAB908 y pulsaremos el botón de VOLVER (junto Vol +) y sin soltarlo conectaremos el extremo del cable USB que teníamos preparado desde el Segundo Paso y sin dejar soltar con otro dedo presionaremos varias veces el botón de encendido ON/OFF



Séptimo Paso:

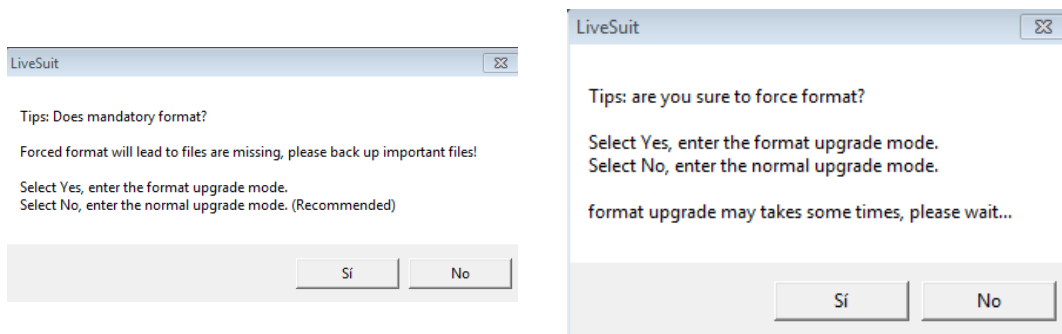
Ahora el ordenador detectará nuevo hardware y preguntará por los controladores.

En función del sistema operativo los mensajes cambian pero son similares. Básicamente hay que decirle al sistema cuando pregunte, que no busque en internet los drivers, que los busque en el equipo y lo haga automáticamente. Esta operación tantas veces como solicite el sistema. Como explicamos en el cuarto paso los drivers están ya en las carpetas predeterminadas de Windows donde éste guarda sus controladores. En todo caso dentro de la carpeta tools existe otra llamada UsbDriver y dentro se encuentran los controladores necesarios.

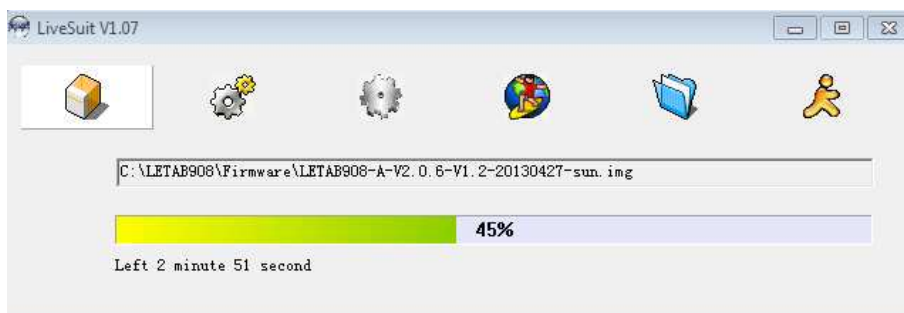
Si todo va bien el sistema encontrará los controladores y nos dejará la tablet instalada

La aplicación Live Suite mostrará unas advertencias, recomendando hacer copia de seguridad de los datos en la tablet y que la memoria se formateará.

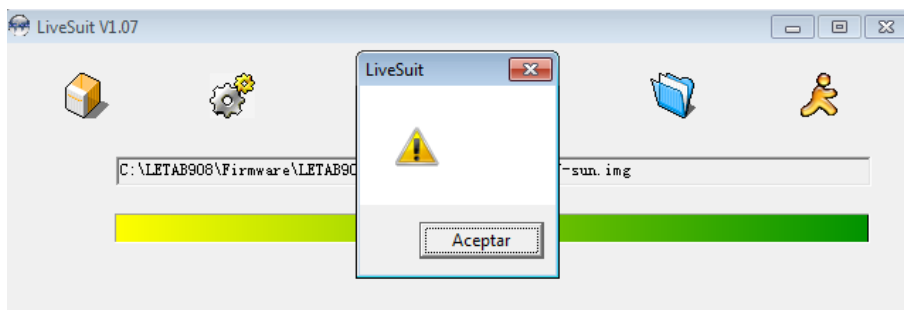
Simplemente pulsamos en ambos mensajes la opción SI



La aplicación iniciará el proceso de restauración y veremos como el porcentaje se incrementa poco a poco hasta conseguir el 100%.



Una vez finalizado saltará un ventana emergente con un admiración dentro de un triángulo amarillo, pulsamos sobre el botón aceptar.



Octavo Paso:

Ya podemos desconectar la tablet del ordenador. Ahora presionamos sobre el botón de encendido ON/OFF y el sistema Android iniciará. El primer arranque siempre va a ser algo más lento de lo normal, una vez dentro de Android, deberemos tener paciencia ya que hay procesos ejecutando todavía y aplicaciones por instalar. Son procesos necesarios que no debemos interrumpir ni apagando, ni intentando abrir cualquier aplicación.