

## Instructivo para actualización / reinstalación del Android en Tablets LEOTEC L-Pad

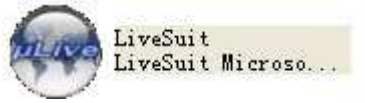
### 1-Instalar software

1-1. Instalar driver: Clic en el icono



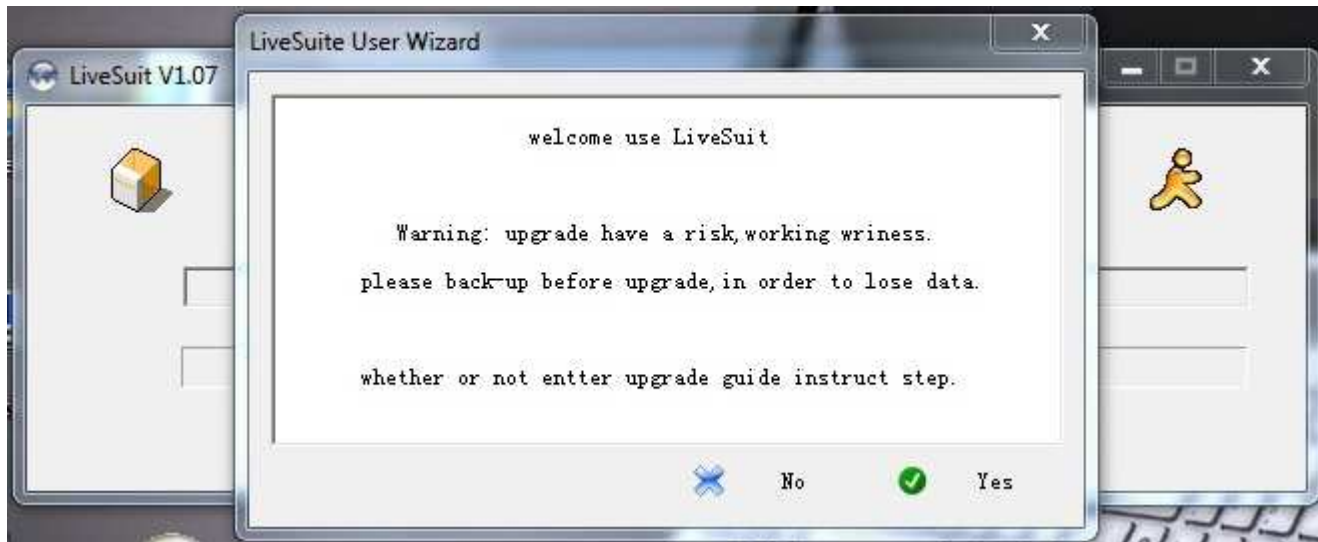
que se encuentra en la carpeta **Tools**

2. ejecute el software de actualización, clic en el icono



que se encuentra en la carpeta **Tools**.

Aparecerá la siguiente pantalla:

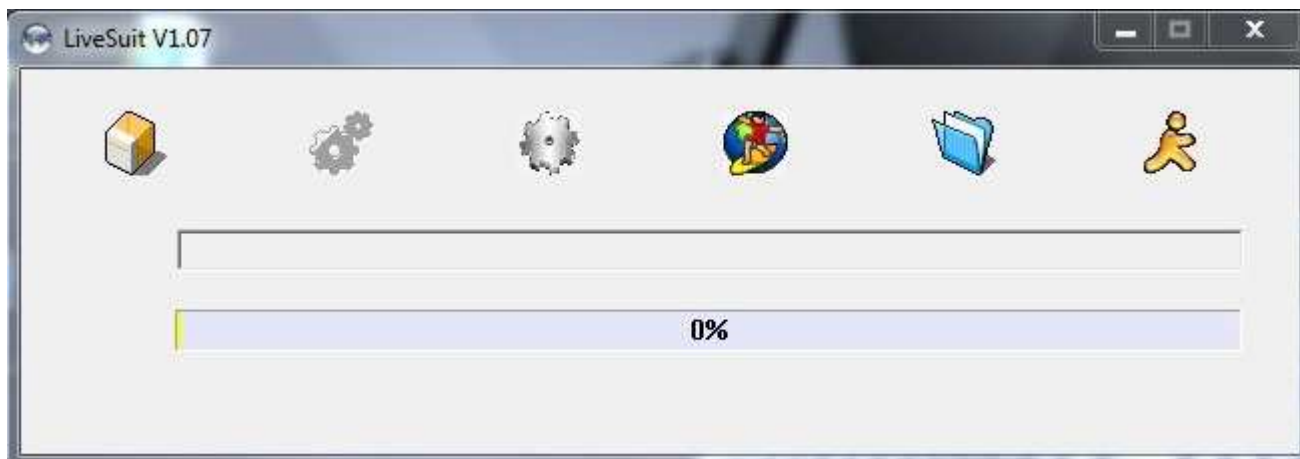


Elija la opción



del cuadro de dialogo.

Aparecerá la siguiente pantalla:



Clic sobre el icono





para elegir el firmware de actualización.

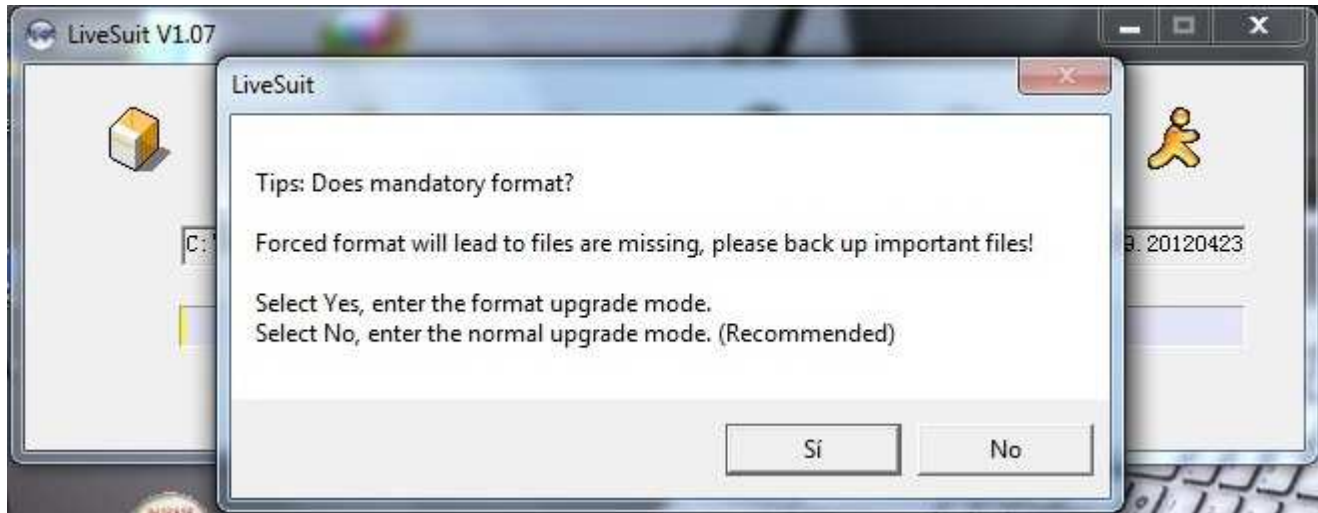
Busque la versión de firmware con la extensión ".img" que se encuentra en la carpeta **Firmware**.

## Conexión de la Tablet:

1- Apague la tablet L-Pad LEOTEC.

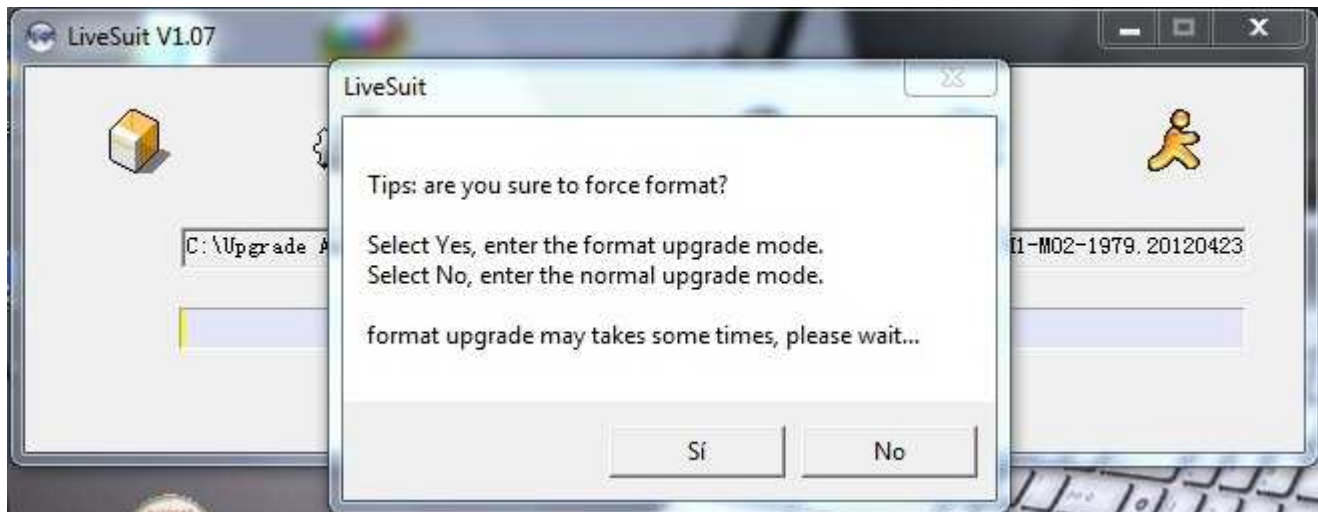
2- Mantenga presionado la tecla Home  , conecte la tablet usando el cable USB al ordenador y entonces sin soltar la


tecla Home, presione reiteradamente la tecla de encendido  (no mantenga presionada la tecla de encendido, presiónela una y otra vez reiteradamente). Cuando aparezca la siguiente pantalla suelte las 2 teclas:



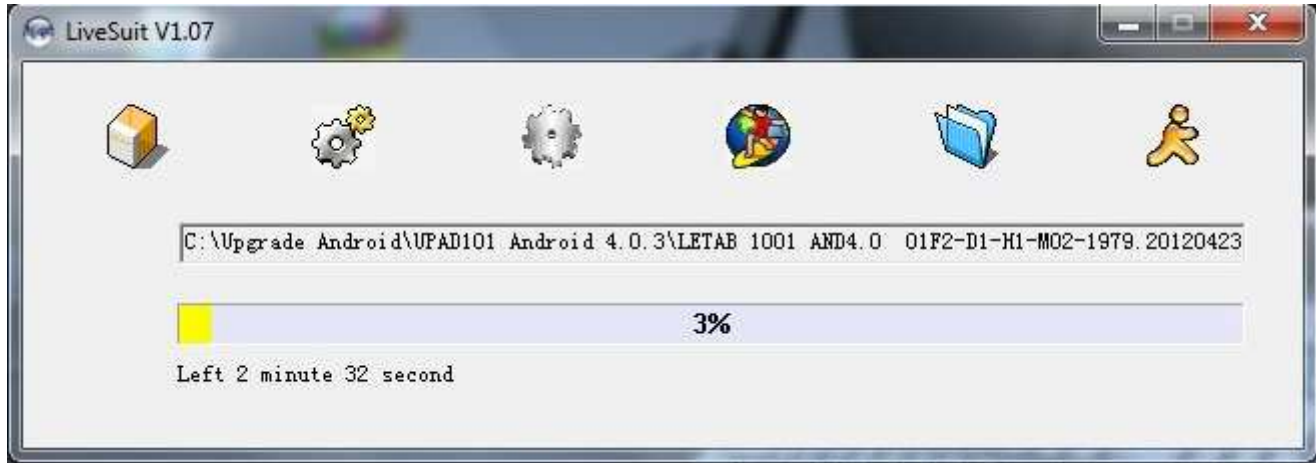
Elija la opción 

Luego aparecerá la siguiente pantalla:

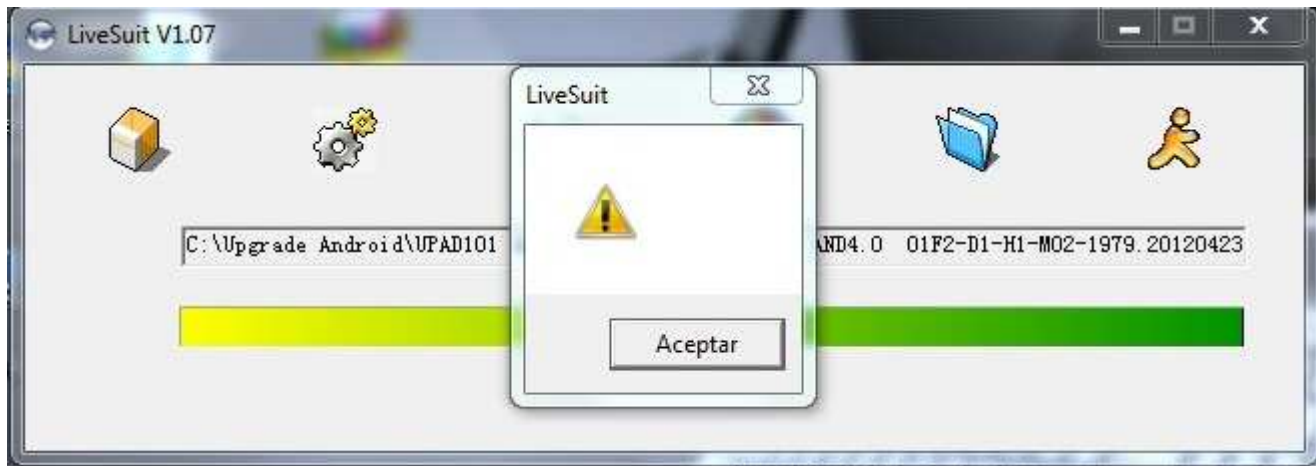


Elija nuevamente la opción 


Aparecerá la siguiente pantalla con el progreso de la actualización, **NO LA INTERRUMPA ¡!!**:



Cuando finaliza aparecerá la siguiente pantalla:



Haga clic en 

Y luego para finalizar clic en 

Ya puede disfrutar de la Tablet L-Pad de LEOTEC con la ultima actualización del sistema operativo Android ¡!!

**NOTA IMPORTANTE:**

Este procedimiento es muy delicado, ante cualquier duda es preferible no realizarlo y contactar con el servicio técnico de LEOTEC ([soporte@leotec.com](mailto:soporte@leotec.com) )