



## **INSTRUCCIONES DE INSTALACIÓN LETAB78503**

Este proceso nos permitirá restaurar o actualizar versión en LETAB78503.

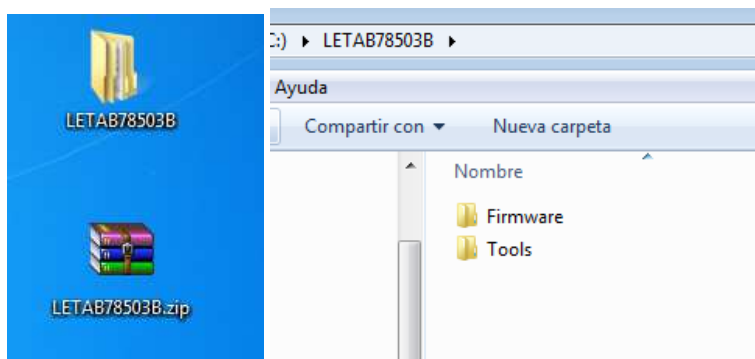
Le recomendamos extraer la tarjeta Micro SD si la tuviera y también hacer copia de seguridad de aquellos datos que tuviera en la memoria interna.

El resultado del proceso elimina todos los datos y cuentas dejando el producto como en su primer uso.

### **Primer Paso:**

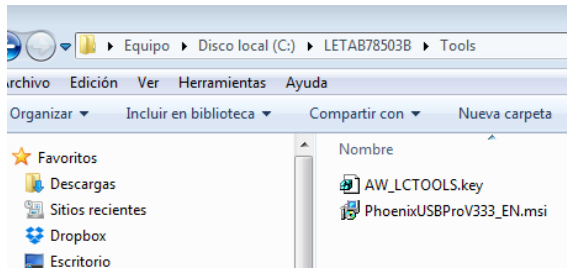
Descargar el fichero ZIP y descomprimir en el PC.

El resultado dos carpetas, Firmware y Tools.

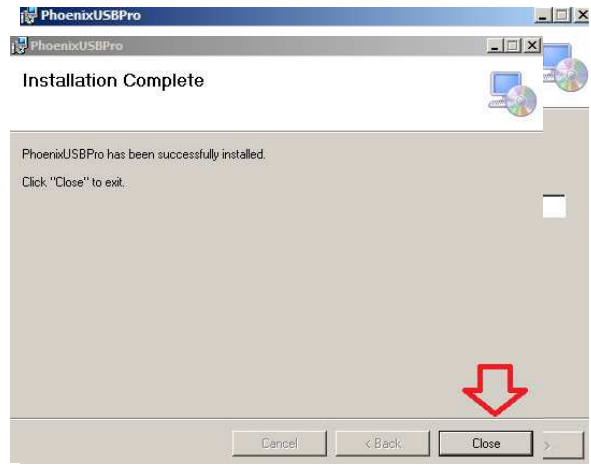
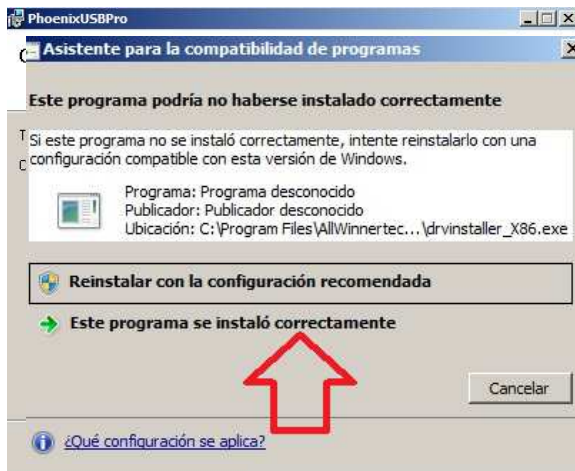
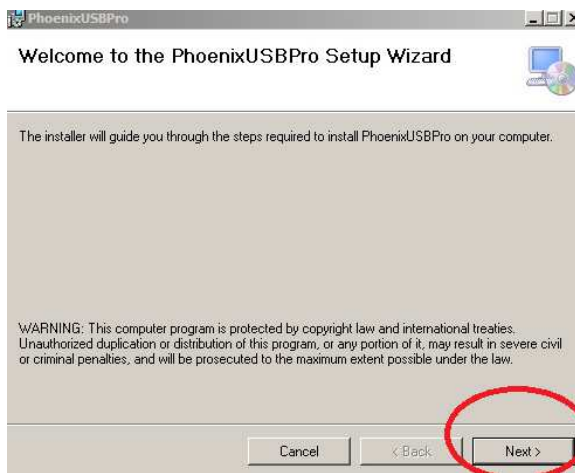


### **Segundo Paso:**

Dentro de la carpeta Tools encontramos dos archivos, AW\_LCTOOLS.key y PhoenixUSBProV333\_EN.



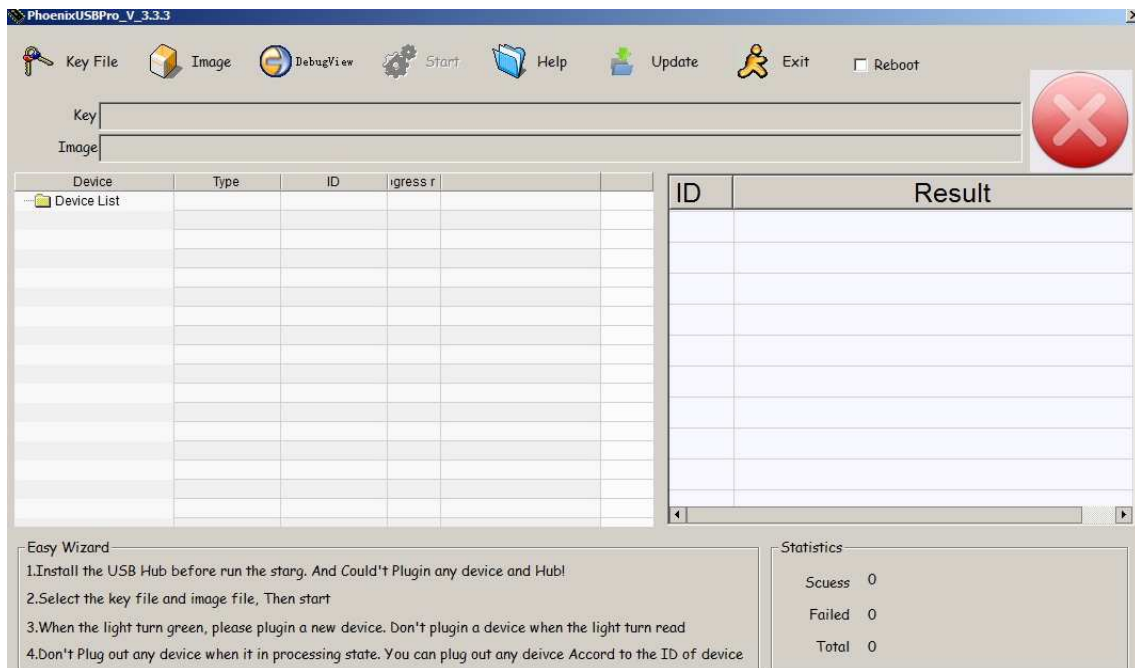
Ejecutamos doble click sobre PhoenixUSBProV333\_EN e iniciamos la instalación de la utilidad necesaria para el proceso. Seguimos los pasos de las capturas.



Una vez terminado se nos creará un icono en el escritorio. Hacemos doble click en el acceso directo.

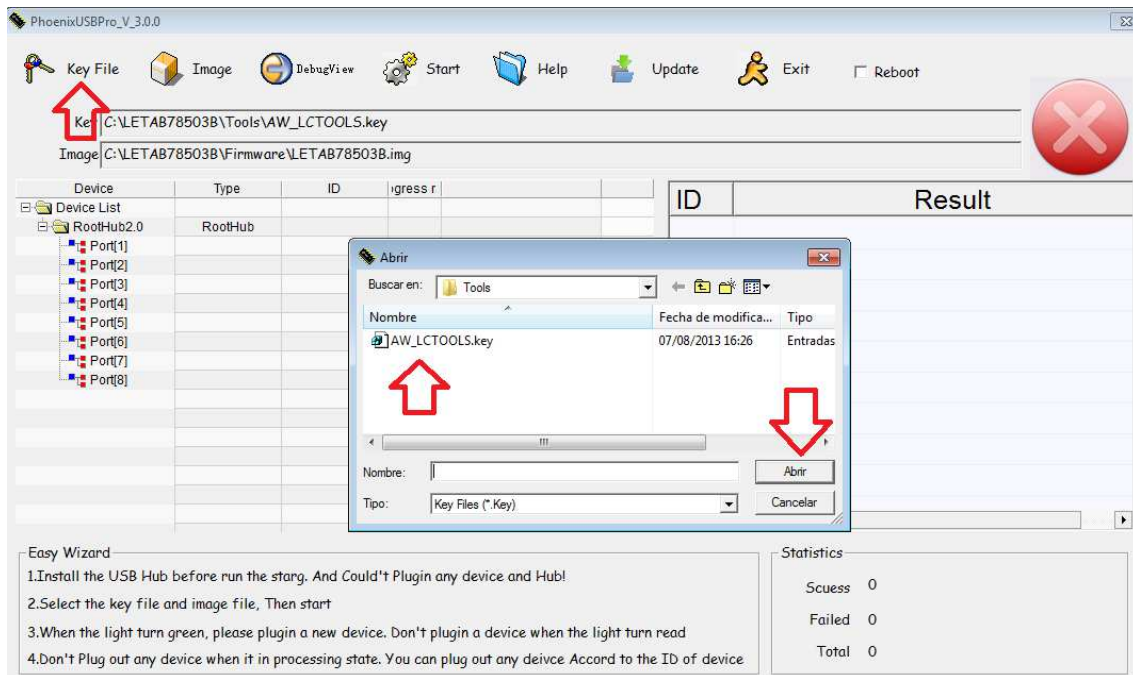


El resultado es la aplicación PhoenixUsbPro abierta. En caso de devolver error y no poder abrirla, hay que verificar que no tengamos otra aplicación Phoenix Abierta. Debemos cerrarla antes.

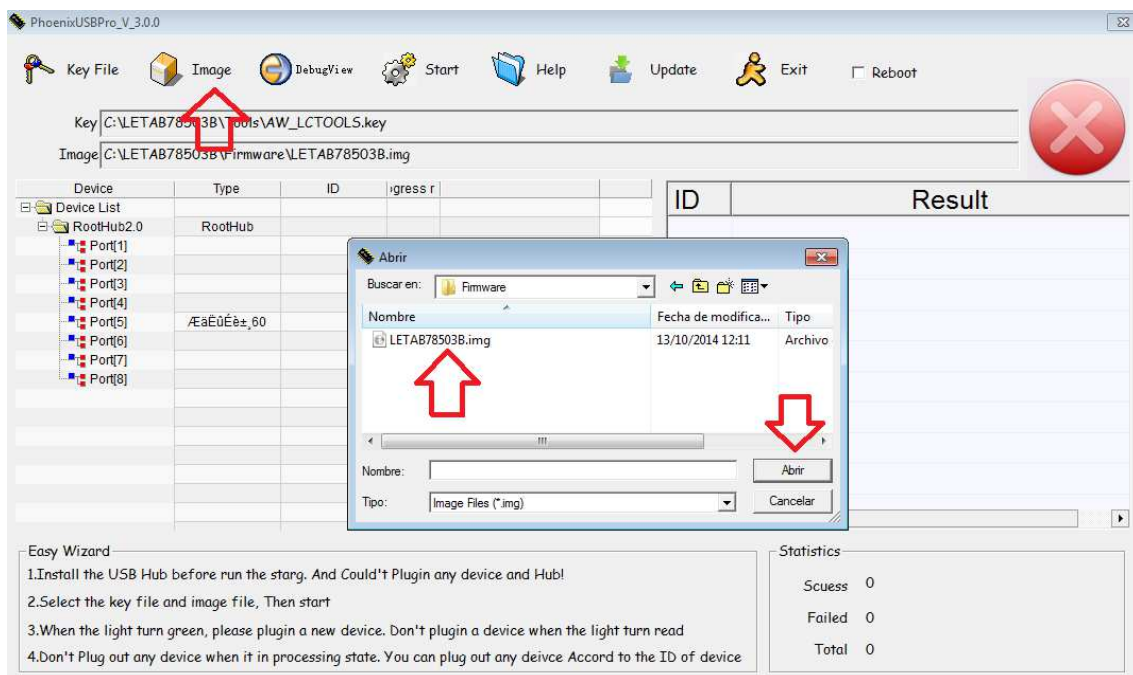


### Tercer Paso:

Preparamos los ficheros necesarios. En primer lugar pulsaremos en Key File y buscaremos el fichero AW\_LCTOOLS.key dentro de la carpeta Tools.

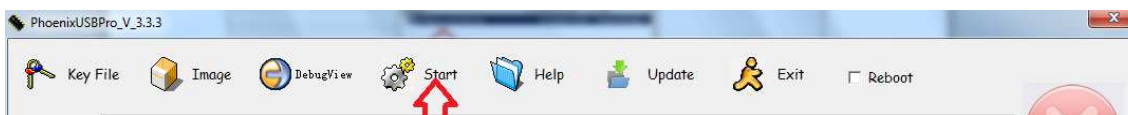


En segundo lugar pulsaremos en Image y buscaremos el FW en la carpeta Firmware descomprimida en el Paso 1.

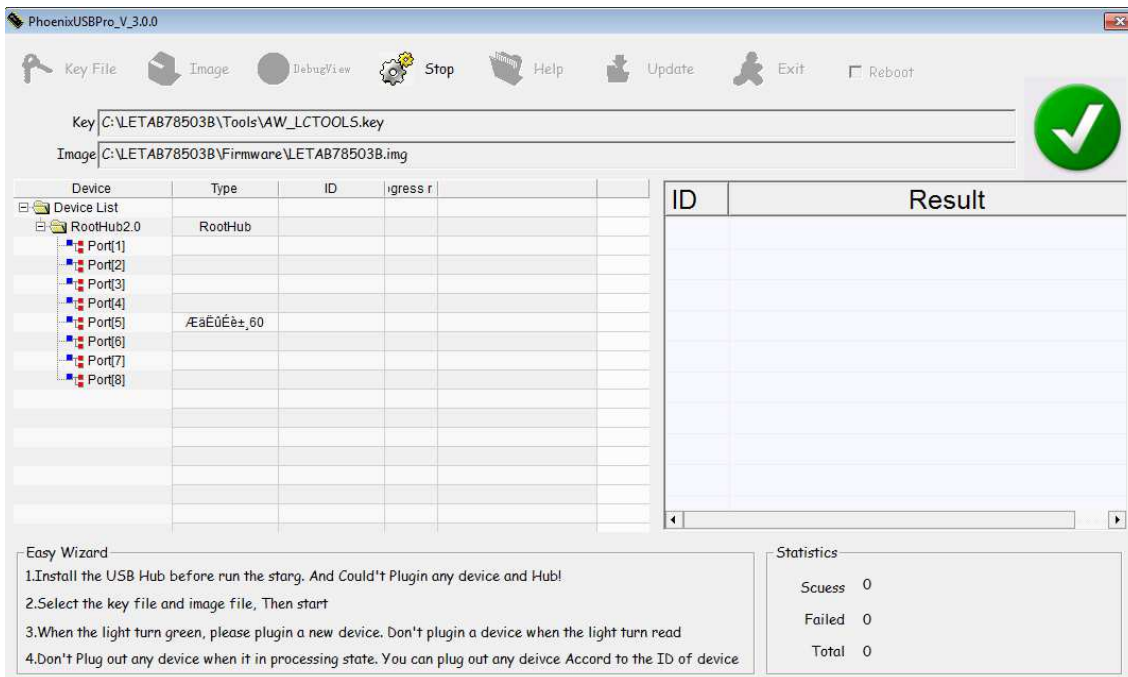


**Cuarto Paso:**

Ahora pulsamos sobre el botón Start



En este punto la aplicación está ya preparada y lista esperando la conexión de la Tablet.



### Quinto Paso:

Nos aseguramos de tener LETAB78503 apagada. En caso de no poder apagar desde Android pulsando el botón de encendido unos 10-15 segundos conseguiremos apagar.

Ahora Pulsamos el botón de volver de LETAB78503, conectamos el cable USB suministrado con la Tablet al puerto USB del PC y al otro extremo a la Tablet. Sin dejar de apretar el botón de volver+ presionamos 3 veces seguidas el botón de encendido.



El ordenador reconocerá nuevo Hardware e instalara automáticamente los drivers necesarios.



Si disponemos de conexión a internet es posible que el programa nos muestre algún mensaje de que existe una nueva versión. Es indiferente, con la versión instalada será más que suficiente.





### Sexto Paso:

En el mismo momento que se instalaron los drivers comenzará a actualizar la tablet mostrando el proceso en una barra.

Device List				
RootHub2.0	RootHub			
Port[1]				
Port[2]				
Port[3]				
Port[4]				
Port[5]	ÆäËÛËè±,60			
Port[6]				
Port[7]	USBDev	15	3%	down and run fed
Port[8]				

Device List				
RootHub2.0	RootHub			
Port[1]				
Port[2]				
Port[3]				
Port[4]				
Port[5]	ÆäËÛËè±,60			
Port[6]				
Port[7]	USBDev	15	21%	down download1
Port[8]				

Device	Type	ID	Progress
RootHub2.0	RootHub		
Port[1]			
Port[2]			
Port[3]			
Port[4]			
Port[5]	ÆäËÛËè±,60		
Port[6]			
Port[7]	USBDev	15	100%
Port[8]			

ID	Result
15	Finish(5'41')

Easy Wizard

1. Install the USB Hub before run the start. And Could't Plugin any device and Hub!
2. Select the key file and image file, Then start
3. When the light turn green, please plugin a new device. Don't plugin a device when the light turn read
4. Don't Plug out any device when it in processing state. You can plug out any device Accord to the ID of device

Statistics

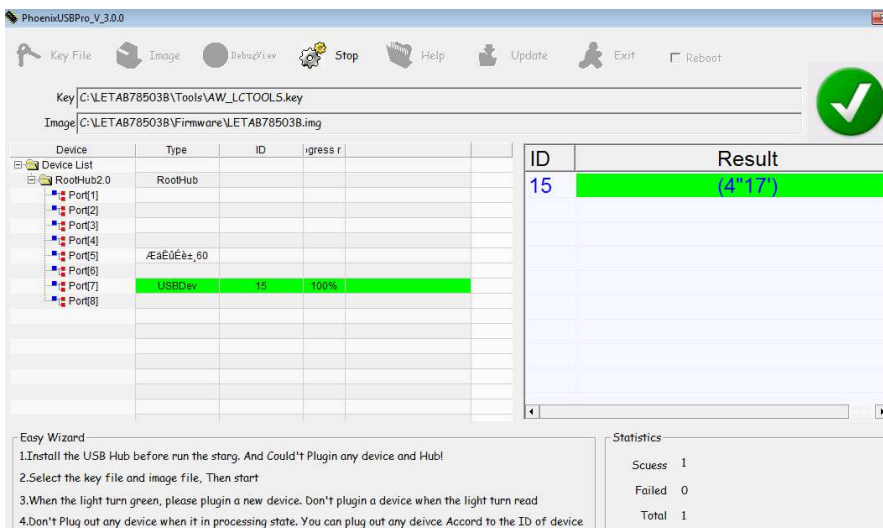
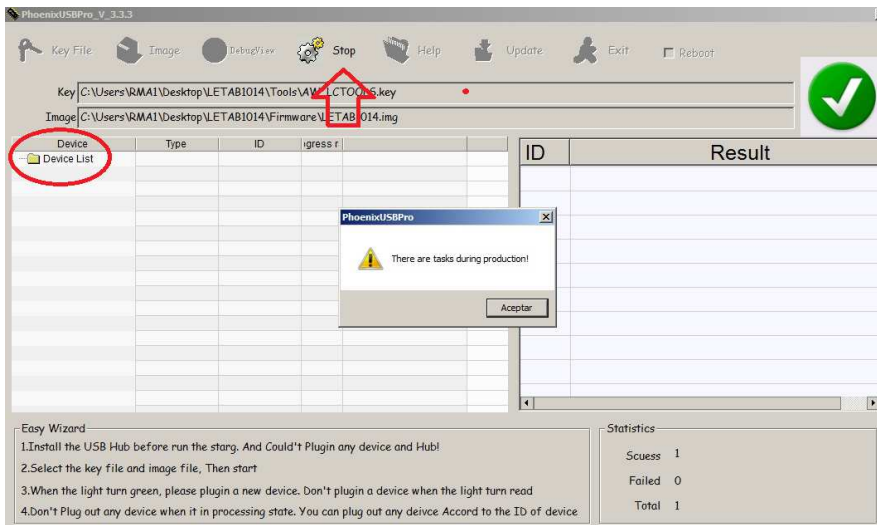
Success 1

Failed 0

Total 1

Una vez terminando el proceso se no indicará en la parte derecha. Es un proceso que puede oscilar entre 3-8 minutos. Es recomendable no desconectar la Tablet en este punto. En caso de desconexión por error o accidente se tendrá que pulsar el botón reset de la Tablet y volver a empezar.

Cabe decir que si en nuestro ordenador no están instalados los drivers más recientes de chipset es posible que el programa no nos muestre RootHub2.0 por debajo de Device List. En este caso no veremos las barras de progreso de actualización pero si podremos actualizar el dispositivo sin problema. Si pulsamos sobre el botón Stop nos mostrará el mensaje avisando que se está realizando una actualización. Tendremos que esperar entre unos 3-8 minutos hasta que nos aparezca el mensaje a al derecha.

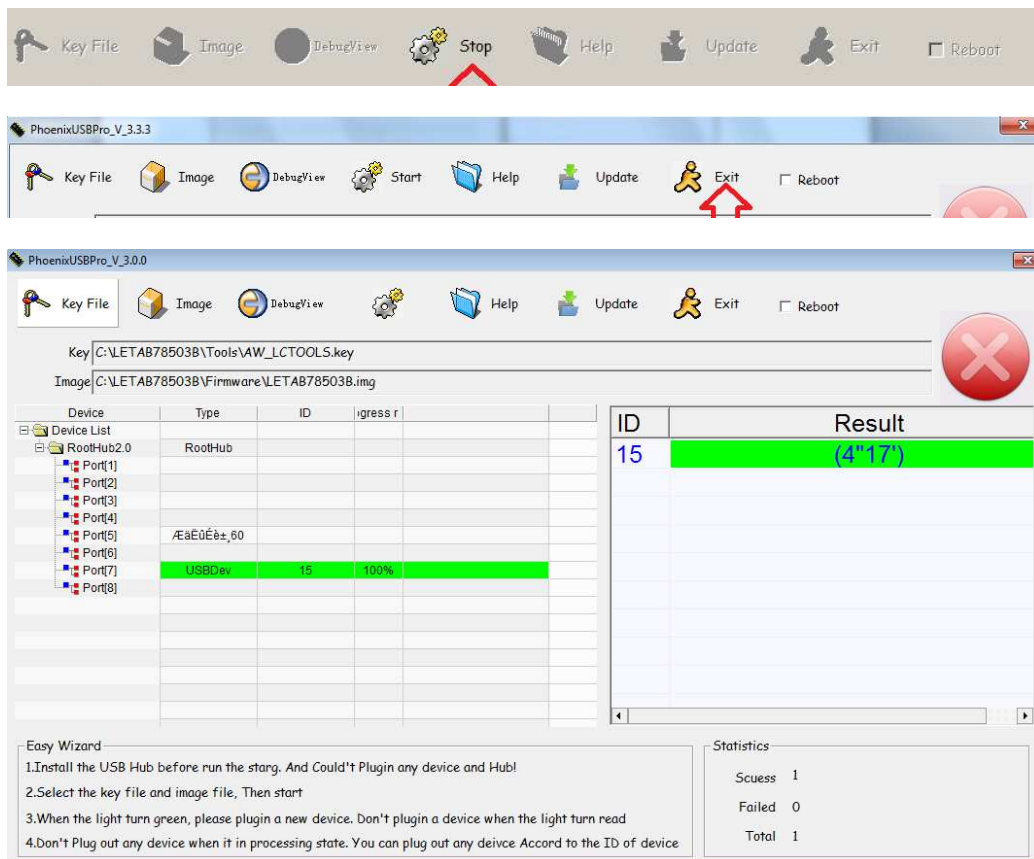


### Séptimo Paso:

Pulsamos el botón Stop y luego Salir



El proceso ha finalizado.



### Octavo Paso:

Ahora desconectamos la Tablet del cable USB y pulsamos el botón de encendido durante 10-15 segundos. El primer arranque es lento y pudiera parecer que no va iniciar. En caso de no poder iniciar presionando el botón de encendido hay que pulsar el botón de reset junto al botón de volver con la tablet conectada al cargador original. En unos minutos tendremos la Tablet actualizada y lista para usar.

