



INSTRUCCIONES DE ACTUALIZACION LETAB725

(Guía Para sistemas W7 32/64 bits)

Este proceso nos permitirá actualizar nuestra Tablet **LEOTEC Pulsar iS3G** con la última actualización de sistema disponible en la web www.leotec.com

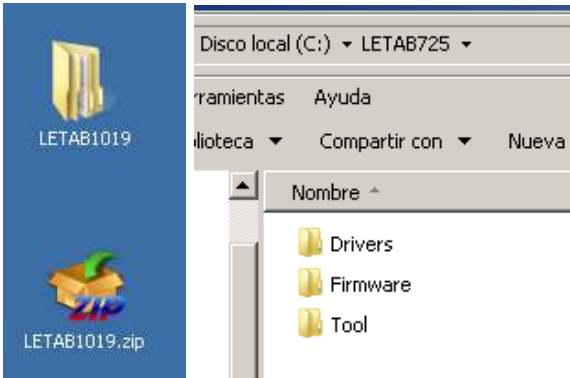
Le recomendamos extraer la tarjeta Micro SD si la tuviera y también hacer copia de seguridad de aquellos datos que tuviera en la memoria interna del terminal.

El resultado del proceso elimina todos los datos y cuentas dejando el producto como en su primer uso.



Primer Paso:

Descargar y descomprimir el contenido del archivo **LETAB725.zip** en nuestro ordenador. Copiaremos la carpeta **LETAB725** en la raíz de la unidad **C:** de nuestro ordenador, quedando **C:\LETAB725**. Nos aseguramos de que el contenido sea como el de la captura. Muy importante que sea así para posteriormente seguir la guía correctamente.



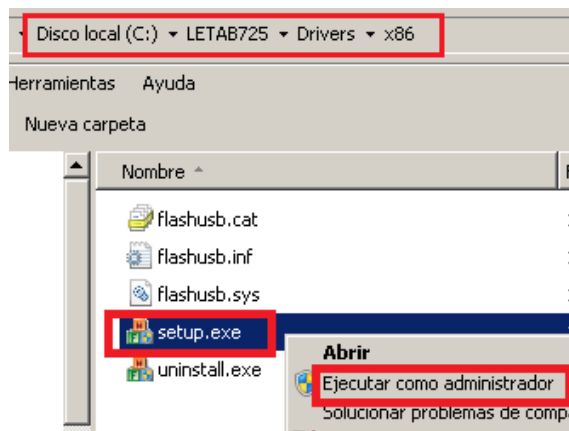
Segundo Paso:

Apagamos nuestra **LEOTEC Pulsar iS3G** desconectamos cables y retiramos la tarjeta MicroSD y SIM card.

En caso de no responder el sistema, pulsando 10 segundos el botón on/off nuestra **LEOTEC Pulsar iS3G** se apagará.

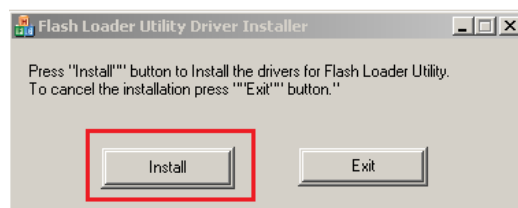
Tercer Paso:

Dentro de la carpeta Drivers seleccionamos la carpeta 32 o 64 bits en función de la arquitectura de nuestro sistema operativo. Una vez dentro de la carpeta buscamos un fichero llamado **Setup.exe**, hacemos un click derecho sobre él y seleccionamos la opción ejecutar como administrador. Es posible que necesite la contraseña, si no la conoce contacte con el administrador de su red.

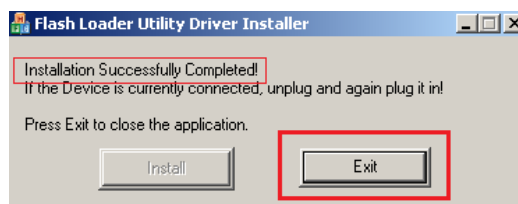


El sistema puede preguntar por dos veces **“Desea permitir que este programa de un publicador desconocido realice cambios en el equipo”**, en ese caso hacer click sobre Si.

En la siguiente ventana pulsamos sobre **Install** y esperamos que se instalen los controladores necesarios.



La instalación finalizará cuando podamos leer **Installation Successfully Completed** , pulsamos **Exit** para salir.

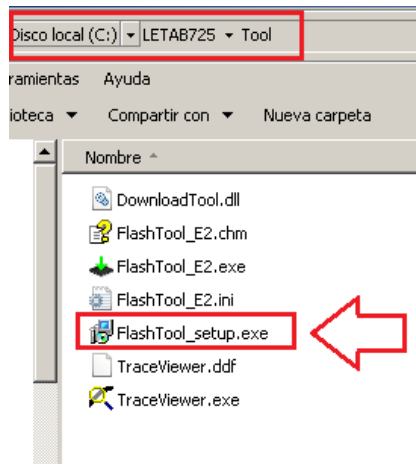


Es recomendable reiniciar el ordenador.

Cuarto Paso:

Ahora instalaremos la aplicación para actualizar la Tablet.

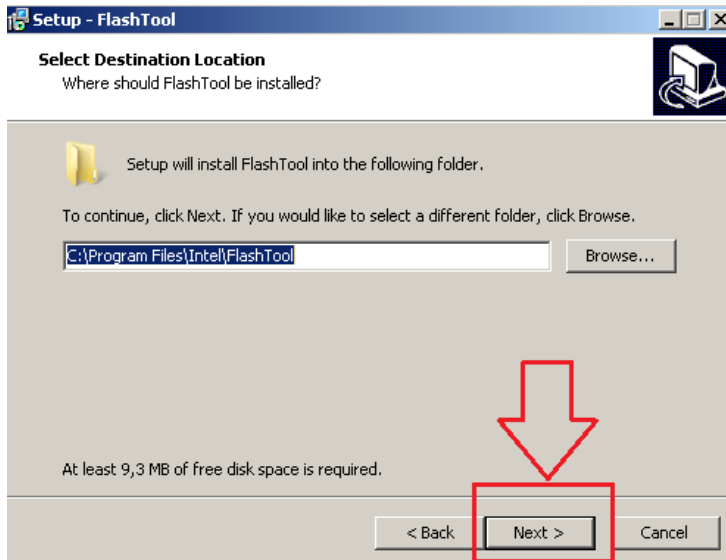
Abriremos la carpeta Tool y localizaremos el fichero **FlashTool_setup.exe** y haremos un click sobre él seleccionado la opción ejecutar como administrador.



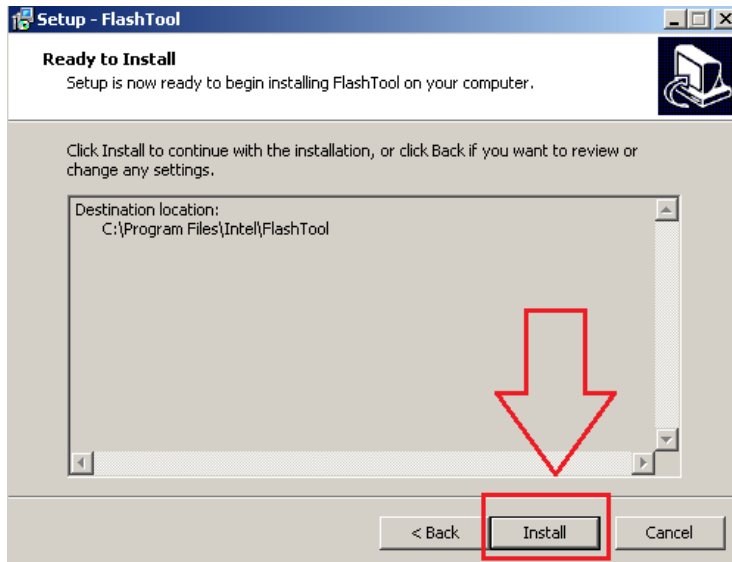
Pulsaremos sobre el botón **Next**



Pulsaremos sobre el botón **Next**



Pulsaremos sobre el botón **Install**



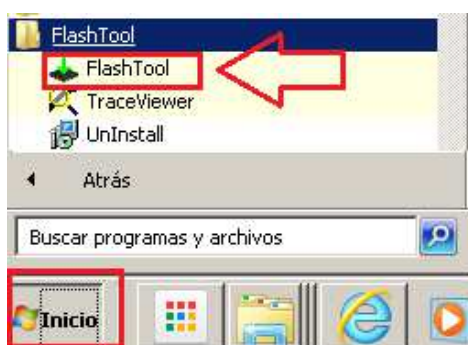
Para finalizar la instalación pulsaremos sobre el botón **Finish**



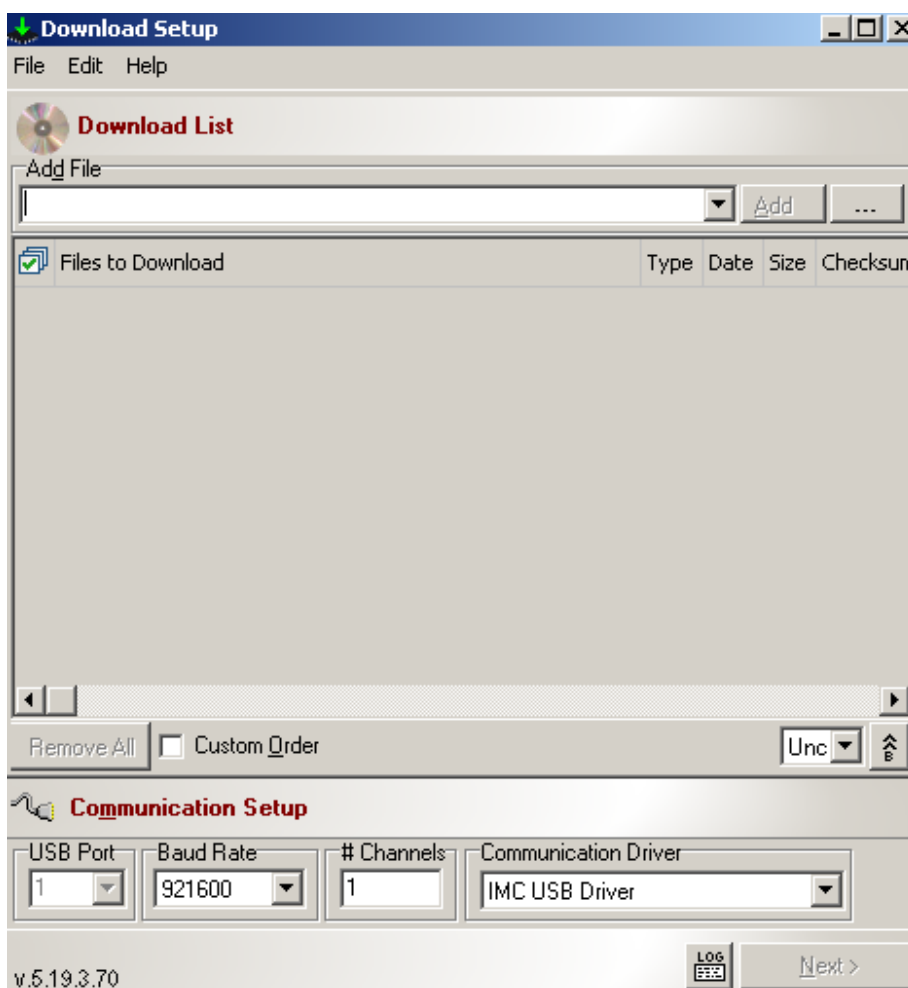
Quinto Paso:

Vamos a preparar la aplicación para una correcta actualización.

Pulsaremos el botón de Inicio, Todos los programas y localizaremos la carpeta FlashTool. Abriendo la carpeta pulsaremos sobre el icono **FlashTool**.



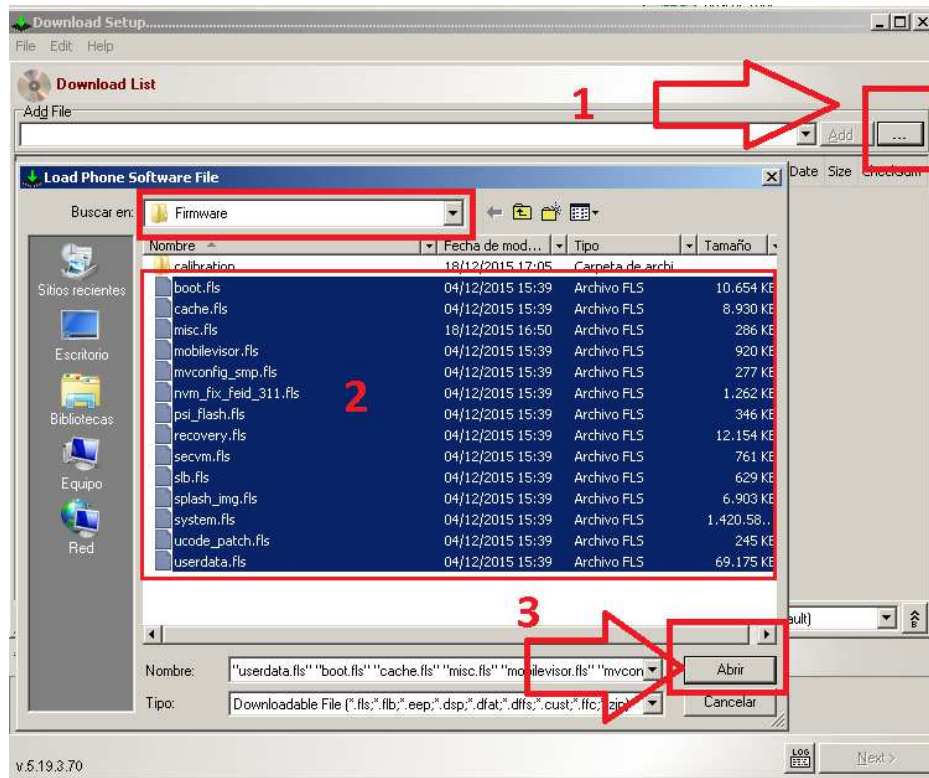
Ya tenemos la aplicación abierta.



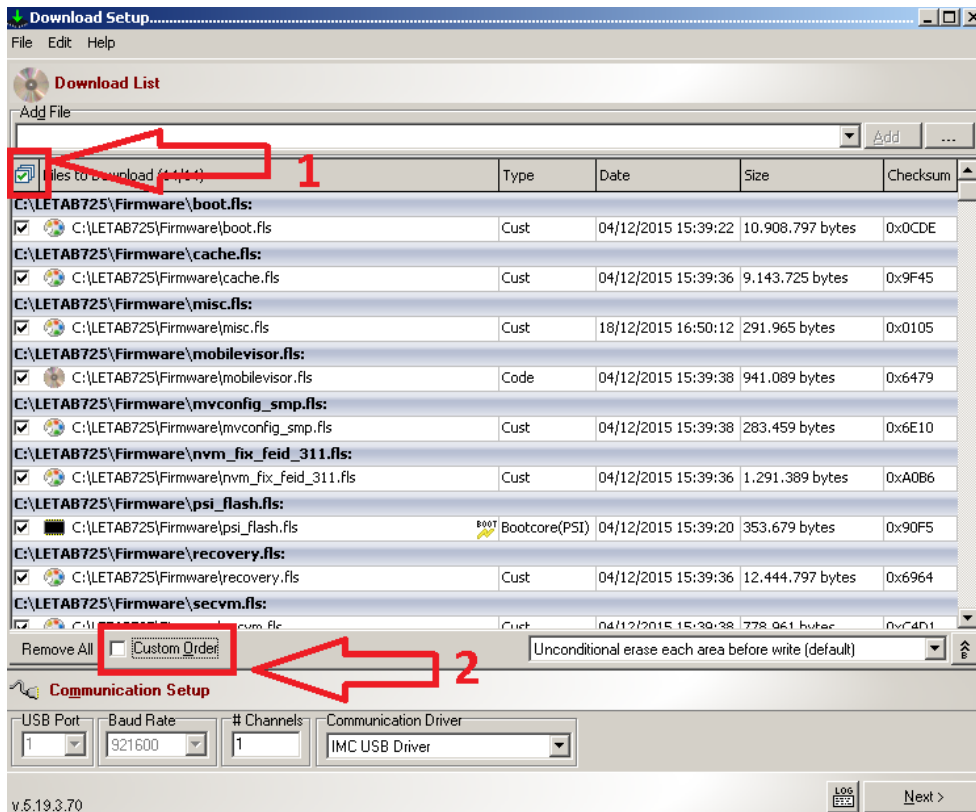
Ahora pulsamos sobre el botón superior derecho con 3 puntos. (1)

En el desplegable abrimos la ubicación **C:\LETAB725\Firmware** y seleccionamos todos los ficheros de su interior. (2)

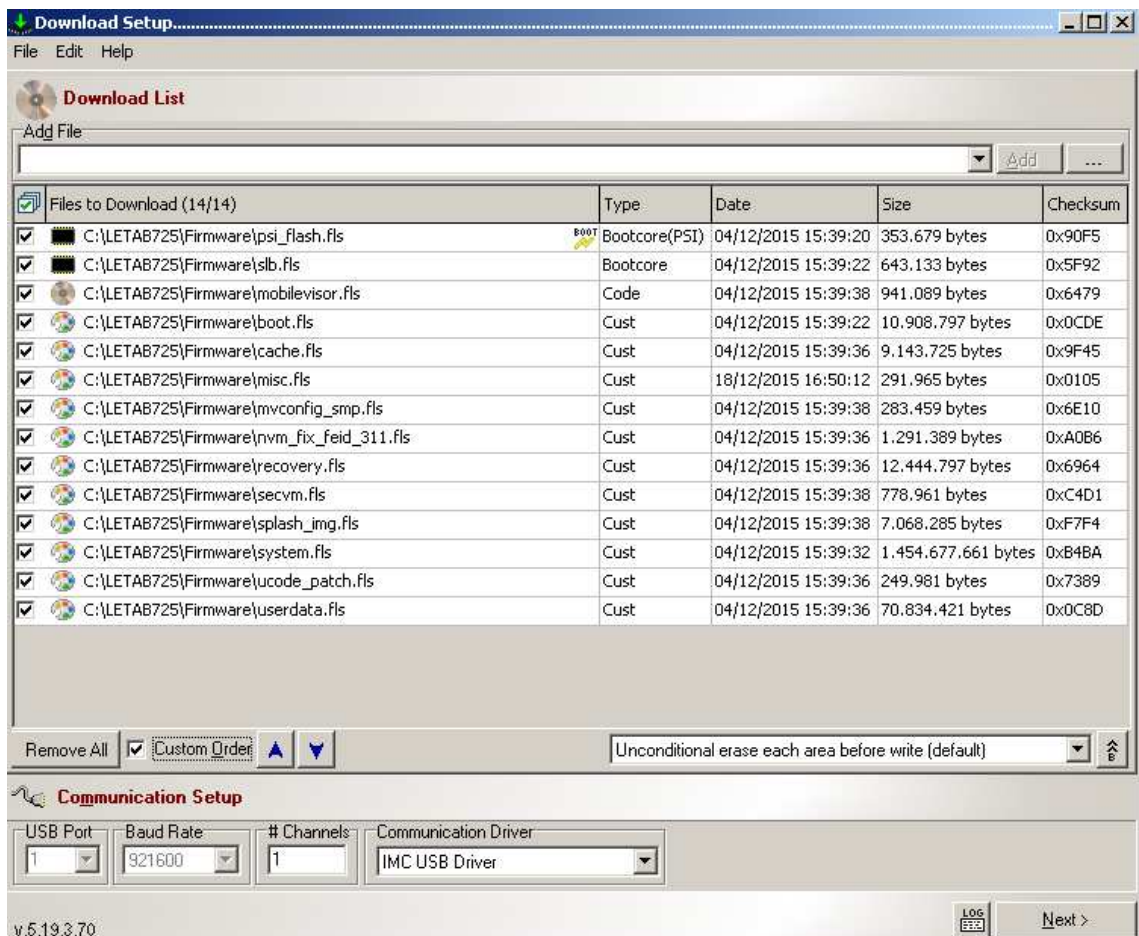
Una vez todos seleccionados de color azul pulsamos el botón **Abrir** (3)



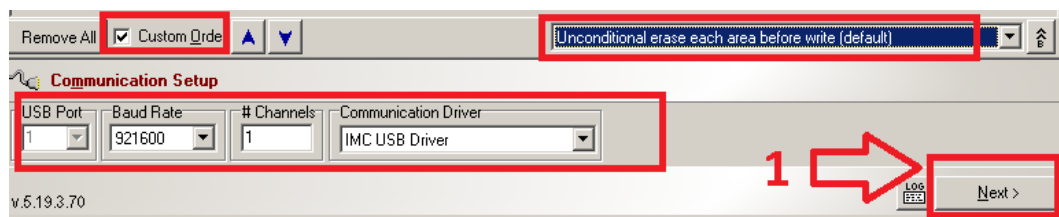
Una vez ya introducidos todos los ficheros (12) para que estos queden todos seleccionados debemos pulsar sobre el icono Check de color Verde (1) hasta que todos los ficheros queden seleccionados y una vez estos hayan quedado seleccionados pulsaremos la casilla inferior **Custom Order** (2) para que todos los ficheros queden debidamente ordenados.



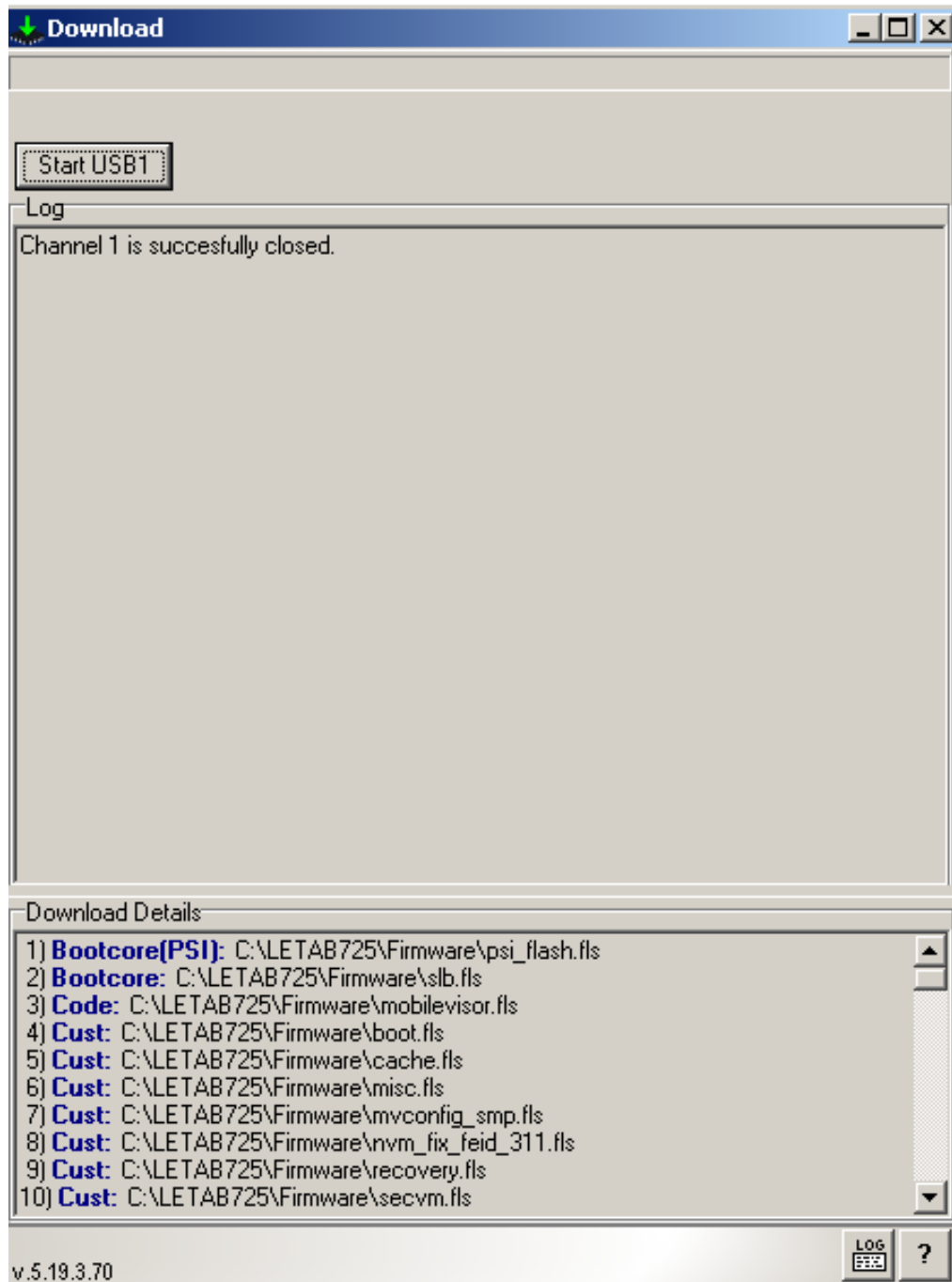
El resultado correcto debería ser como el de la captura.



En la parte inferior de la aplicación los valores deben quedar de esta manera

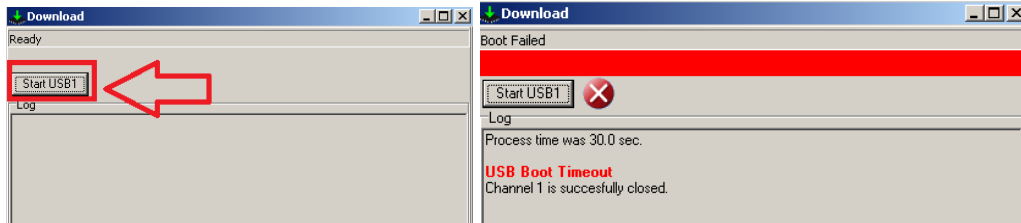


Una vez repasados los valores pulsaremos **Next (1)**

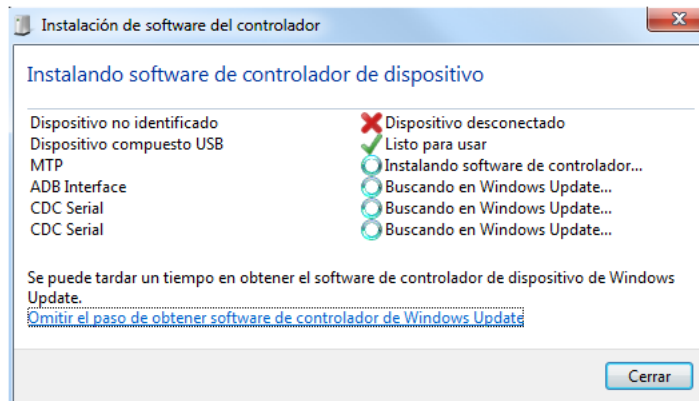


Sexto Paso:

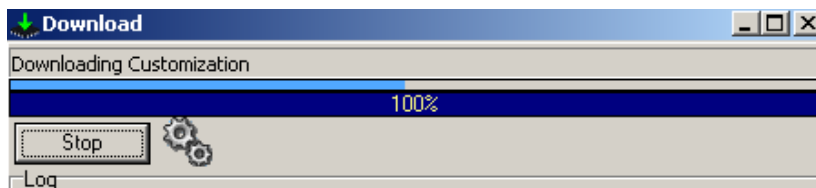
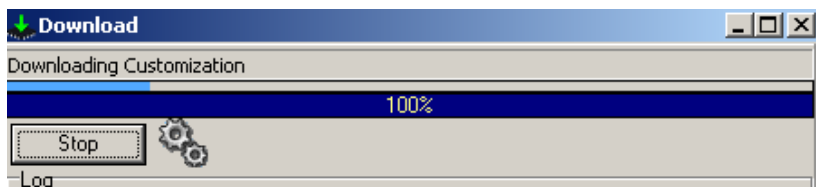
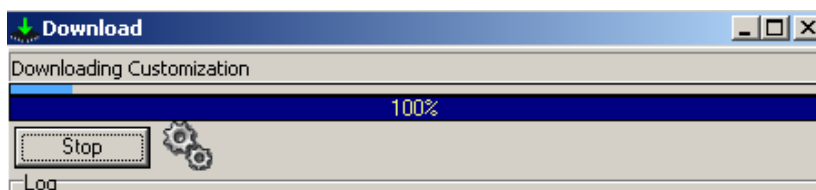
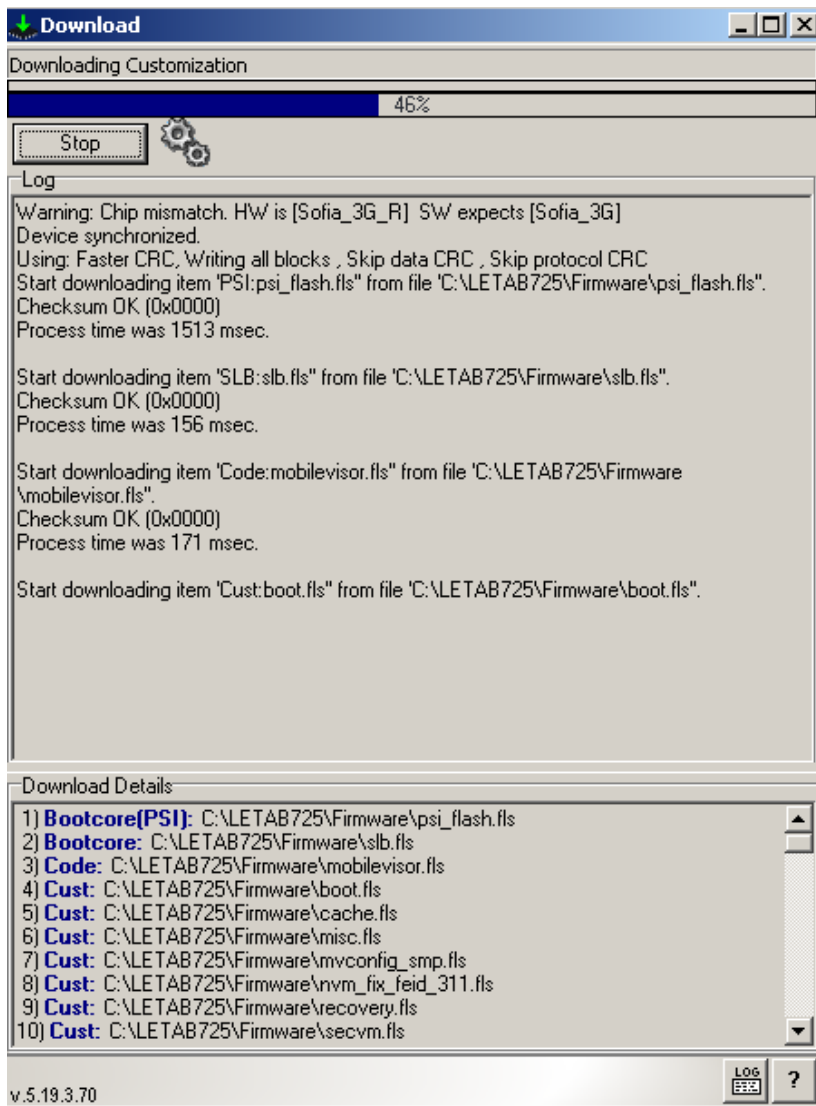
Teniendo la Tablet completamente apagada, pulsaremos sobre el botón **START USB1** y conectamos el cable USB suministrado por un extremo al ordenador y por el otro al puerto MicroUSB de la **LEOTEC Pulsar iS3G**. Pasados 10 segundos el puerto USB1 se cerrará y tendremos que volver a repetir.

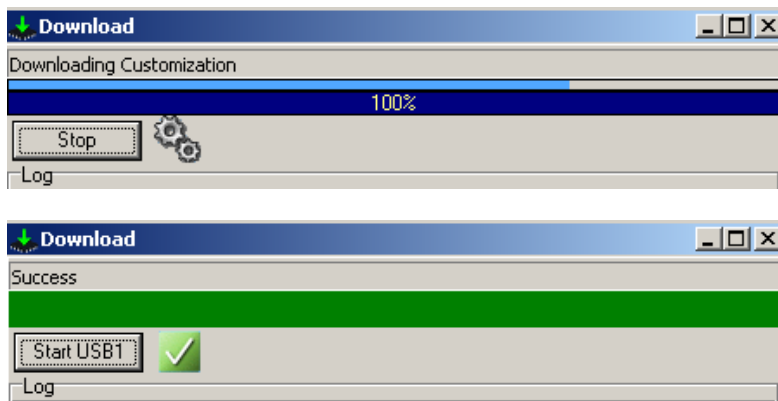


Es probable que el ordenador trate de instalar estos controladores de la captura sin éxito. Dejaremos que finalice el proceso. Son controladores que no son necesarios para el proceso de actualización.



Una vez el ordenador reconozca la tablet se nos mostrará una barra de instalación que avanzará hasta terminar en el 100% dejando la marcada de color verde.





Séptimo Paso:

Una vez finalizado el proceso desconectamos el cable USB y pulsamos el botón de encendido de nuestra **LEOTEC Pulsar iS3G**. El sistema Android se iniciará por primera vez quedando actualizado y operativo. Recordar que el primer arranque después de la actualización siempre es algo más lento, así que dejaremos que tranquilamente se complete. De mientras que **LEOTEC Pulsar iS3G** arranca ya podemos cerrar la aplicación FlashTool de nuestro ordenador.



