



INSTRUCCIONES DE ACTUALIZACION LETAB723

(Guía Para sistemas W7 32/64 bits)

Este proceso nos permitirá actualizar nuestra Tablet **LEOTEC Pulsar Qi3G** con la última actualización de sistema disponible en la web www.leotec.com

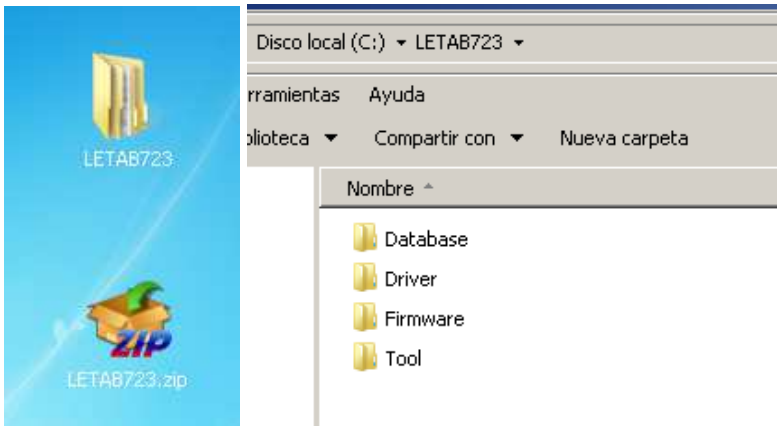
Le recomendamos extraer la tarjeta Micro SD si la tuviera y también hacer copia de seguridad de aquellos datos que tuviera en la memoria interna del terminal.

El resultado del proceso elimina todos los datos y cuentas dejando el producto como en su primer uso.



Primer Paso:

Descargar y descomprimir el contenido del archivo **LETAB723_.zip** en nuestro ordenador. Copiaremos la carpeta **LETAB723** en la raíz de la unidad **C:** de nuestro ordenador, quedando **C:\LETAB723**. Nos aseguramos de que el contenido sea como el de la captura. Muy importante que sea así para posteriormente seguir la guía correctamente.



Segundo Paso:

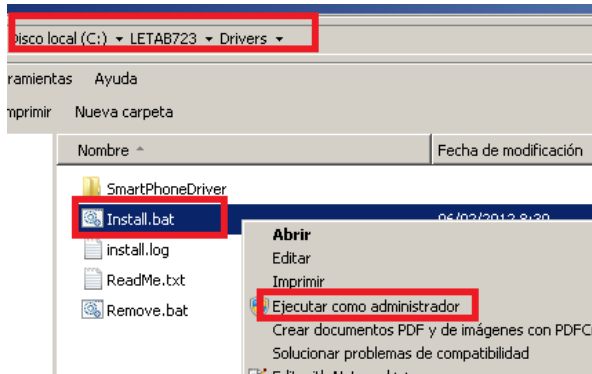
Apagamos nuestra **LEOTEC Pulsar Qi3G** desconectamos cables y retiramos la tarjeta MicroSD.

En caso de no responder el sistema, pulsando 10 segundos el botón on/off nuestra **LEOTEC Pulsar Qi3G** se apagará.

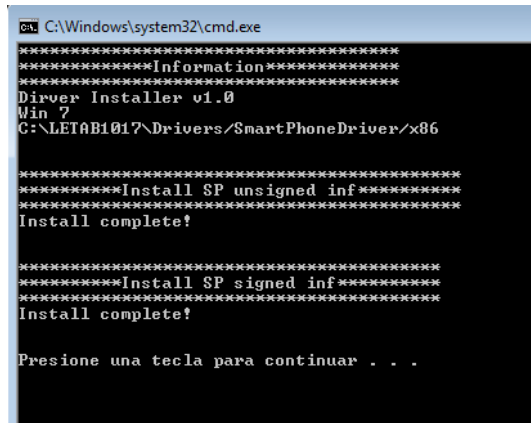
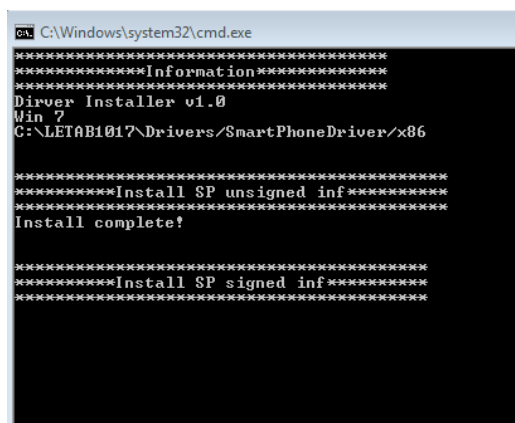
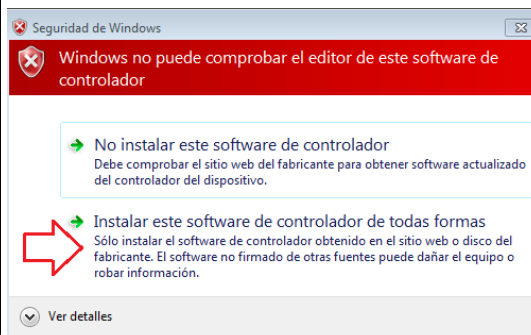
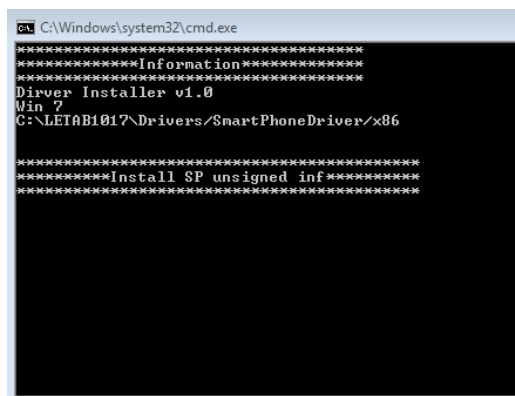
Tercer Paso:

Dentro de la carpeta Drivers buscamos un fichero llamado **Install.bat**, hacemos un click derecho sobre él y seleccionamos la opción ejecutar como administrador. Es posible que necesite la contraseña, si no la conoce contacte con el administrador de su red.

El sistema puede preguntar por dos veces **“Desea permitir que este programa de un publicador desconocido realice cambios en el equipo”**, en ese caso hacer click sobre Si.

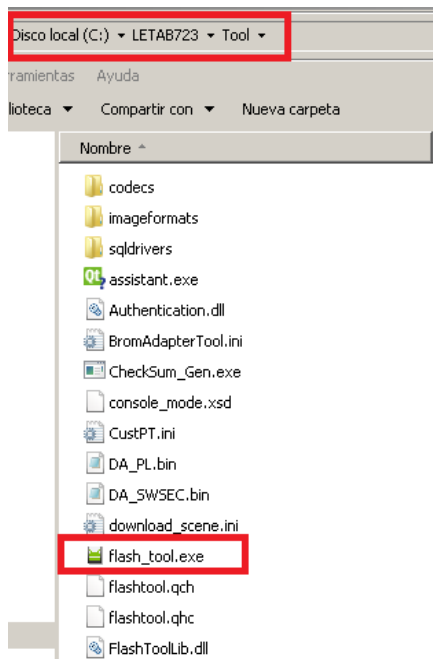


Se nos abrirá una pantalla terminal con fondo negro y se instalaran los drivers necesarios para poder detectar correctamente nuestra **LEOTEC Pulsar Qi3G** una vez se requieran.



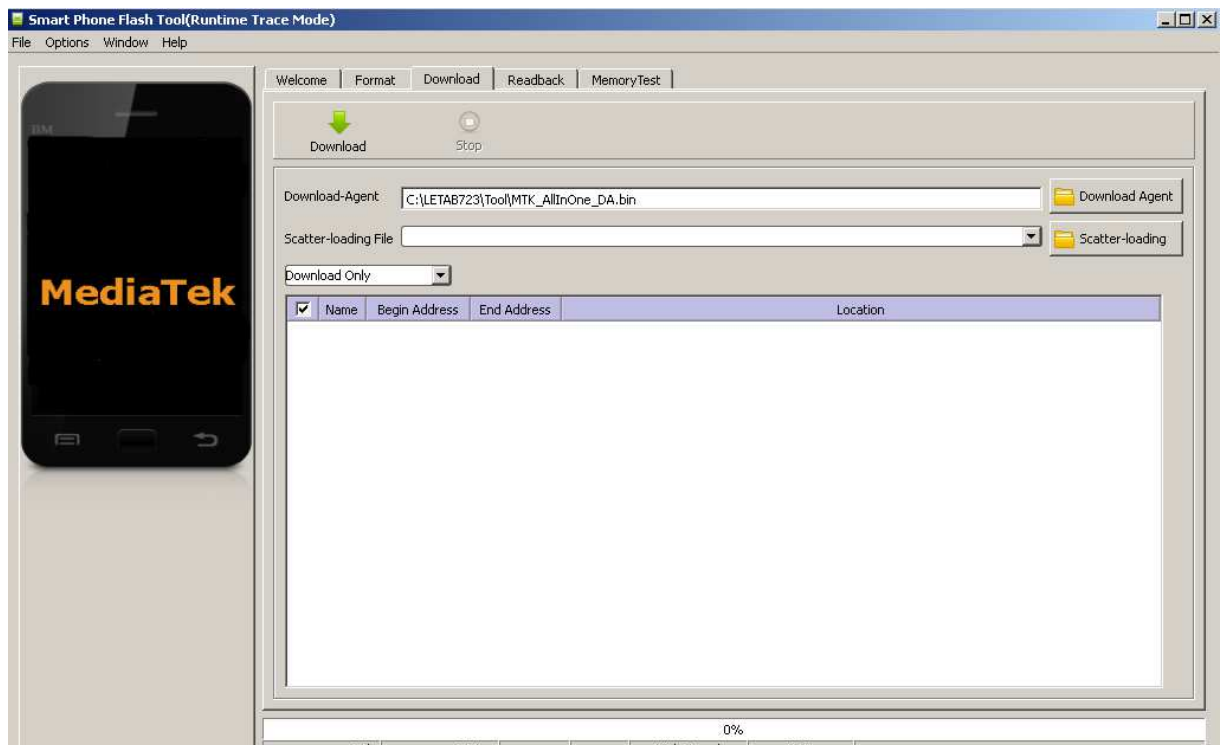
Cuarto Paso:

Ahora abriremos la carpeta Tool y localizaremos el fichero **Flash_tool.exe** y haremos un click sobre él seleccionado la opción ejecutar como administrador.



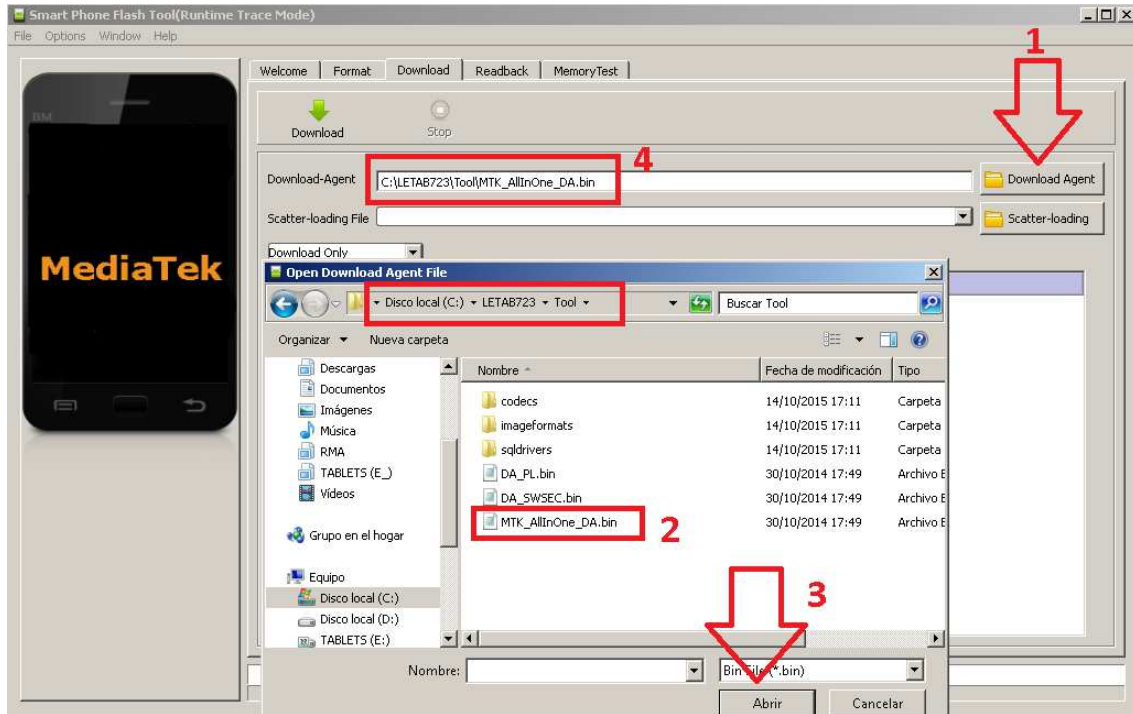
como

El resultado es la aplicación **Smart Phone Flash Tool** abierta.

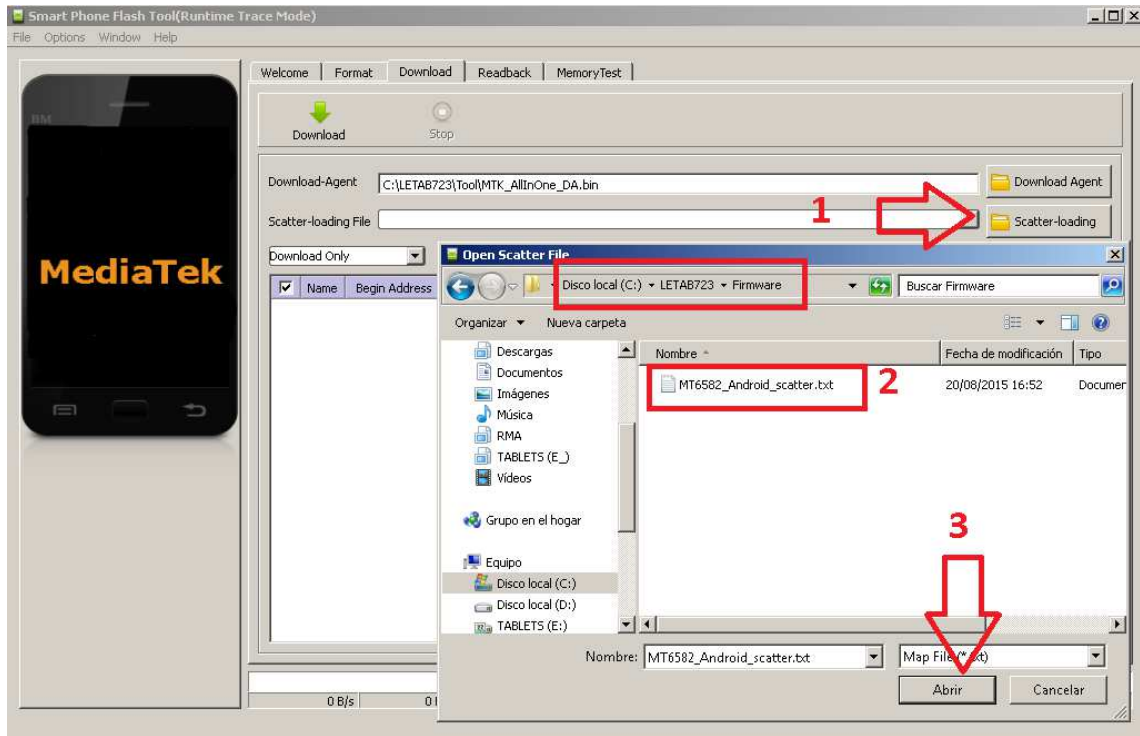


Quinto Paso:

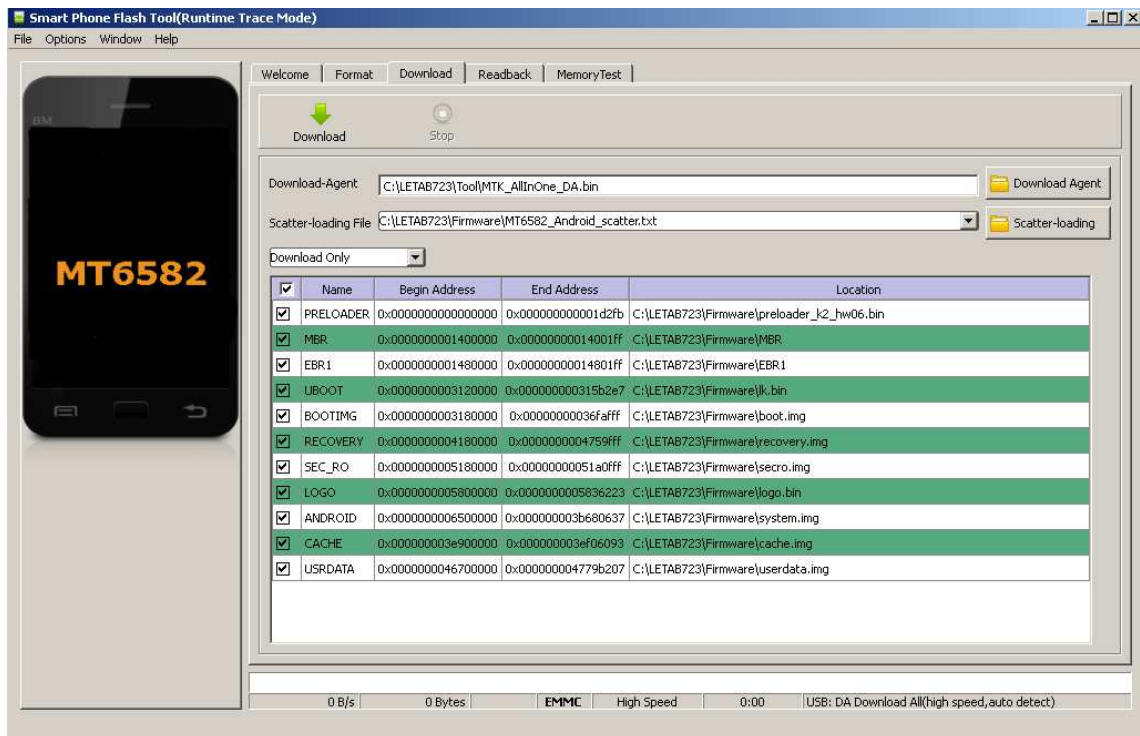
Hacemos click sobre el botón de la derecha **Download Agent** y en el cuadro diálogo que nos mostrará seleccionamos el fichero **MTK_AllInOne_DA.bin** que encontraremos en la carpeta **Tool** y pulsamos abrir.



Ahora hacemos click sobre el botón de la derecha **Scatter-Loading** y en el cuadro diálogo que nos mostrará seleccionaremos el fichero **MT6582_Android_scatter.TXT** que encontraremos en la carpeta **Firmware** y pulsaremos abrir

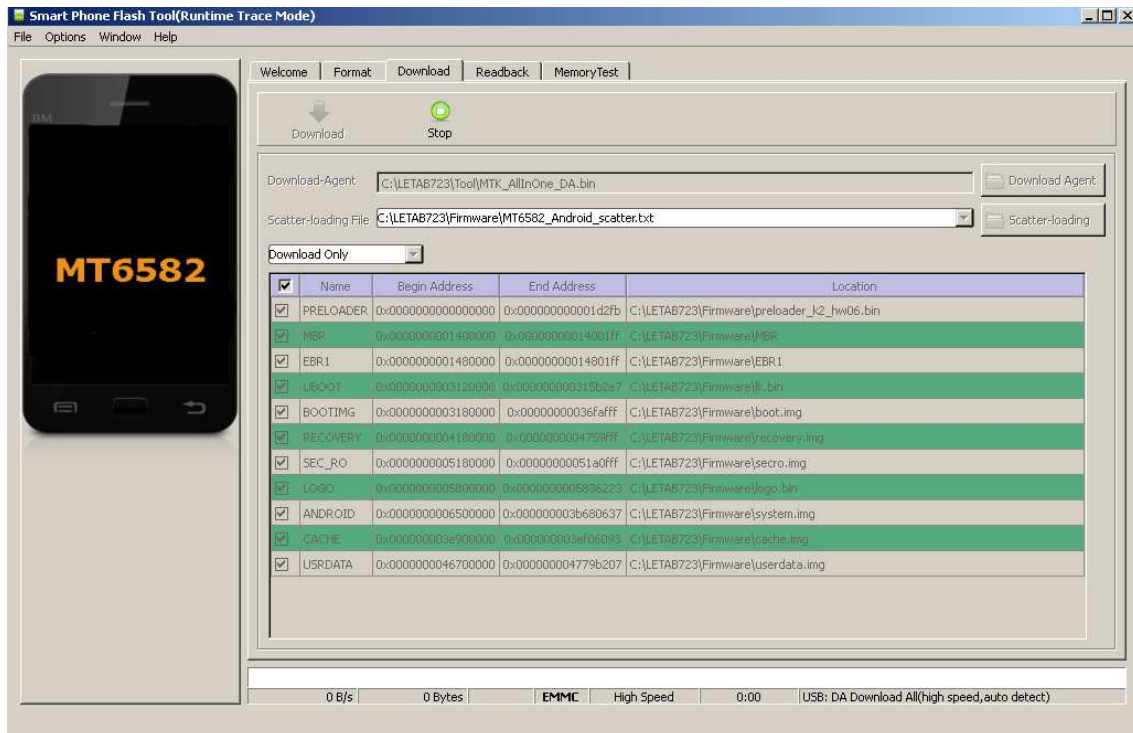
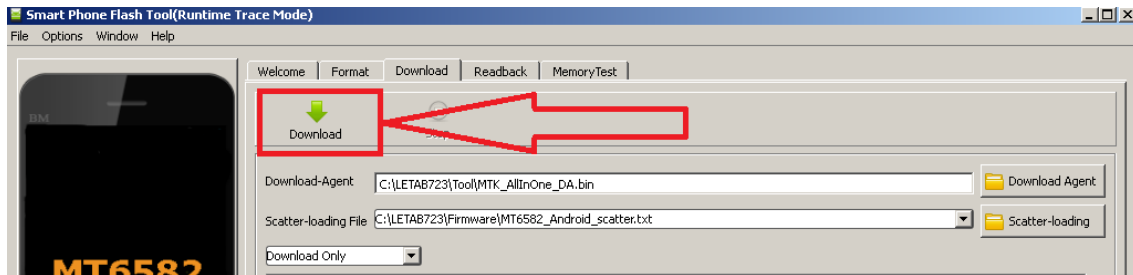


El resultado es la aplicación abierta y con los ficheros preparados para poder iniciar el proceso.

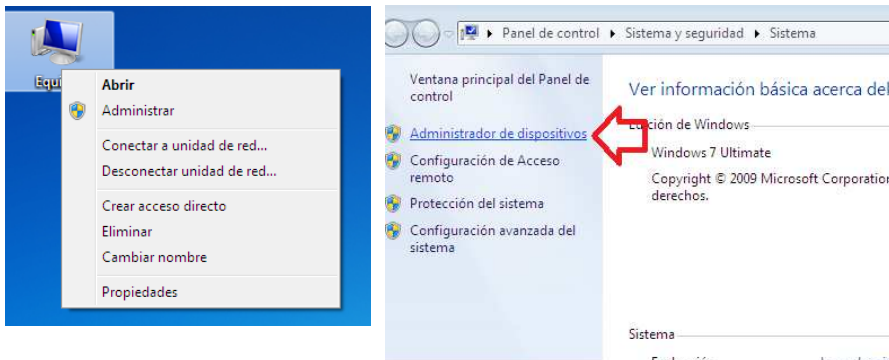


Sexto Paso:

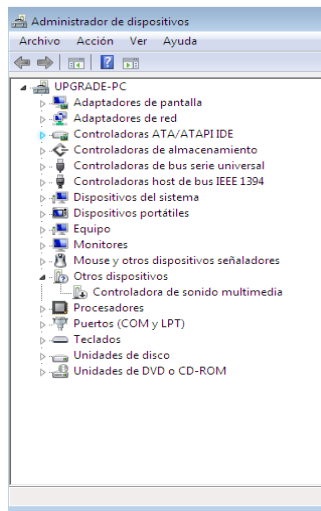
Hacemos click en el botón **Download** en la parte superior o presionamos la combinación de teclas Control + D.



Minimizamos la aplicación y hacemos clic derecho sobre Equipo y pulsamos en propiedades y después sobre administrador de dispositivos.



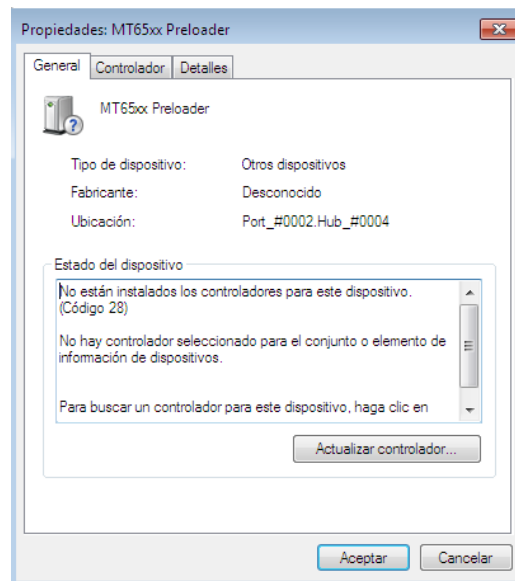
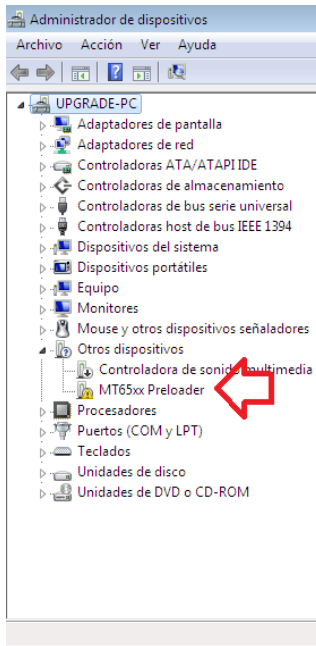
Una vez abierto Administrador de Dispositivos lo dejamos abierto.



Conectamos el cable USB suministrado con nuestro **LEOTEC Pulsar Qi3G** a un puerto USB del ordenador y conectamos el extremo MicroUSB a la Tablet (debe estar apagada)

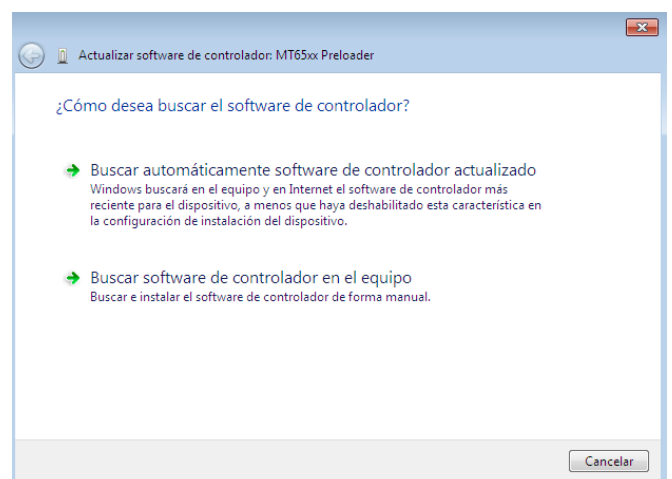
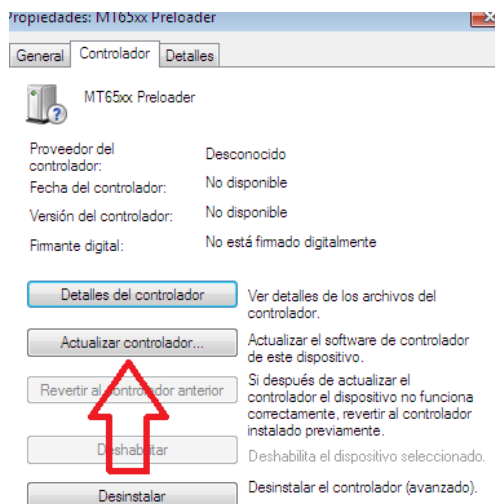


Con el administrador de dispositivos abierto nuestro sistema encontrará durante unos segundos un nuevo dispositivo llamado **MT65xx Preloader** bajo la categoría Otros dispositivos. Debemos pulsar rápidamente sobre este nuevo dispositivo.

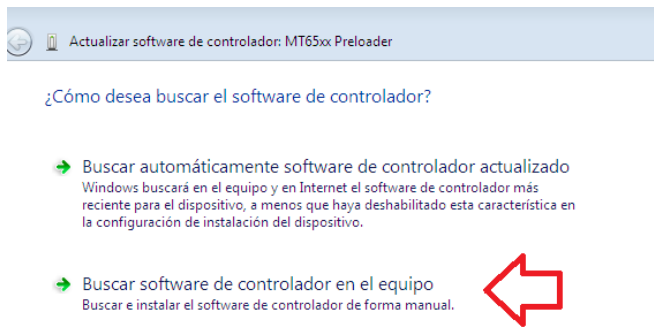


Si no logramos hacer doble click sobre **MT65xx Preloader** y desaparece del administrador de dispositivos sólo tenemos que repetir el proceso. Desconectamos el cable de la tablet, y volvemos a conectar.

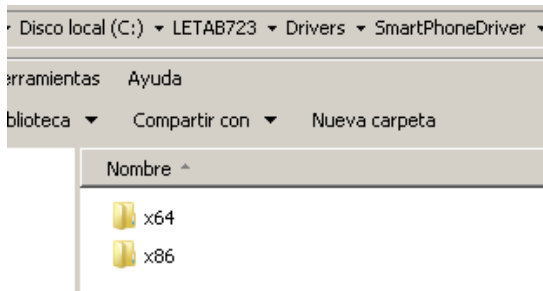
Una vez abierto el dispositivo **MT65xx Preloader** pulsamos sobre **Actualizar controlador**.



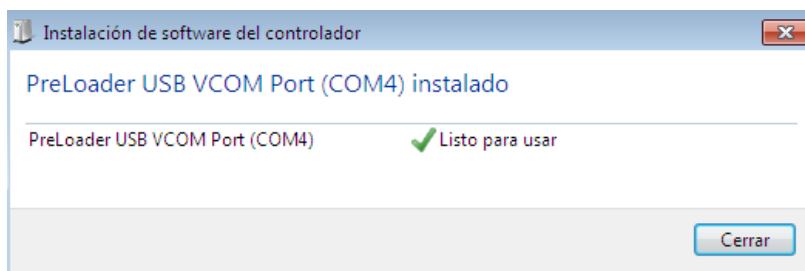
Seleccionamos **Buscar software de controlador en el equipo**.



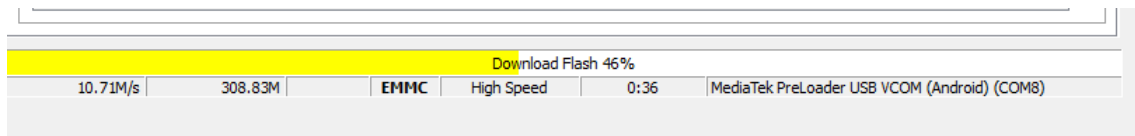
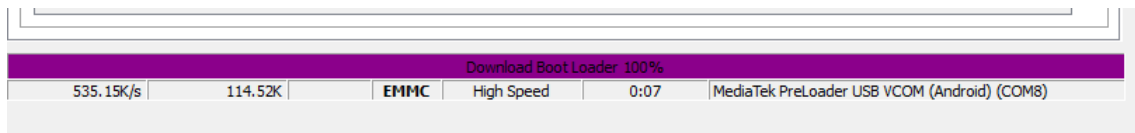
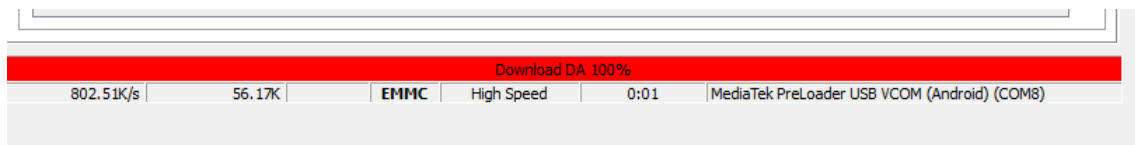
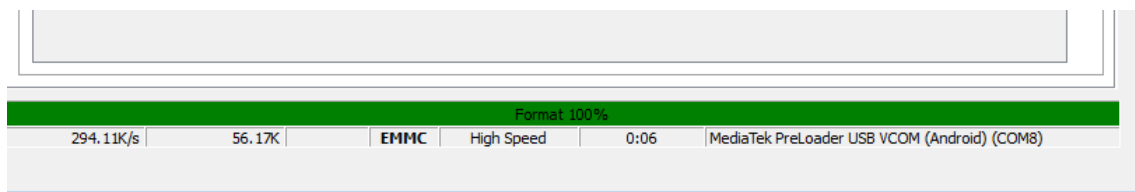
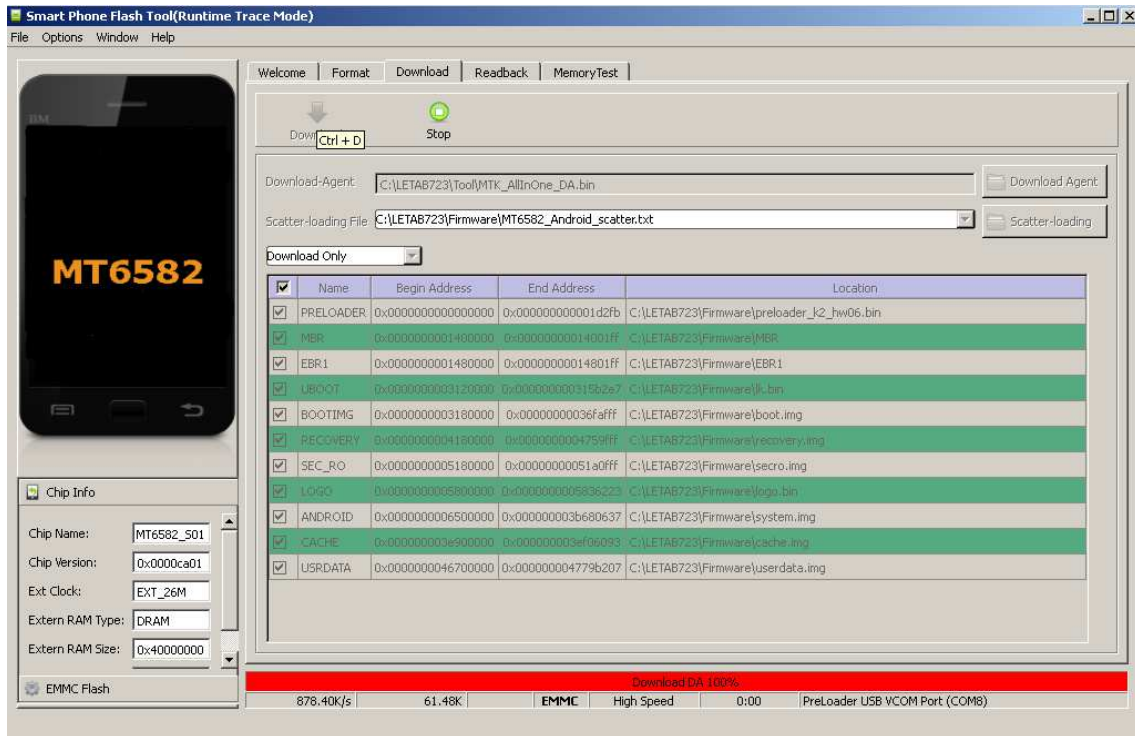
El driver lo encontraremos dentro de la carpeta **C:\LETAB723\ Drivers** seleccionamos en función de nuestro sistema 32bits o 64bits.



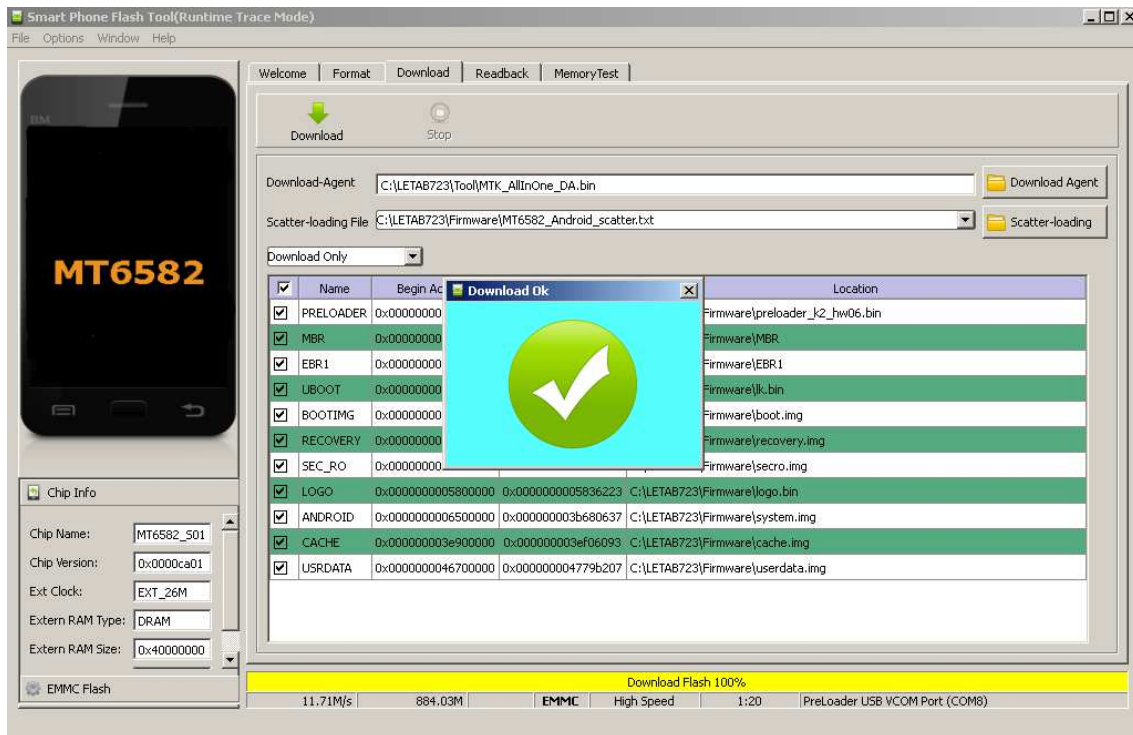
Si todo es correcto el ordenador detectará nuevo hardware y nos mostrará el mensaje



Ahora el software comenzará a actualizar el nuevo Firmware en el terminal



Este proceso finalizará cuando se muestre en la pantalla el siguiente aviso conforme la descarga ha sido correcta.



Séptimo Paso:

Una vez finalizado el proceso desconectamos el cable USB del PC y pulsamos el botón de encendido de nuestra **LEOTEC Pulsar Q13G**. El sistema Android se iniciará por primera vez quedando actualizado y operativo.

