



INSTRUCCIONES DE ACTUALIZACIÓN LETAB721

(Guía Para sistemas W7 32/64 bits)

Este proceso nos permitirá actualizar nuestra Phablet **LEOTEC Pulsar 3G** con la última actualización de sistema disponible en la web www.leotec.com

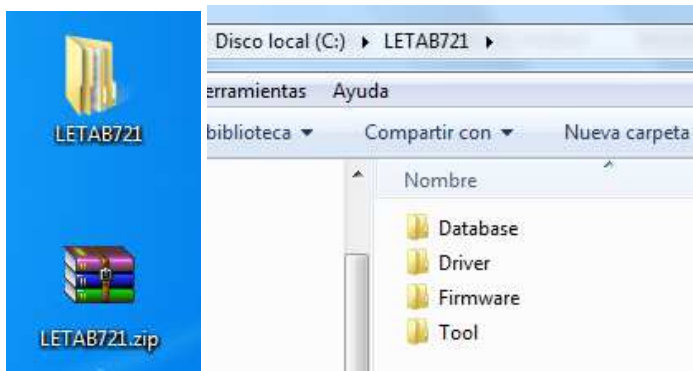
Le recomendamos extraer la tarjeta Micro SD si la tuviera y también hacer copia de seguridad de aquellos datos que tuviera en la memoria interna del dispositivo.

El resultado del proceso elimina todos los datos y cuentas dejando el producto como en su primer uso.



PRIMER PASO – Descargar y descomprimir -

Descargar y descomprimir el contenido del archivo **LETAB721.zip** en nuestro ordenador. Copiaremos la carpeta **LETAB721** en la raíz de la unidad **C:** de nuestro ordenador, quedando **C:\LETAB721**. Nos aseguramos de que el contenido sea como el de la captura. Muy importante que sea así para posteriormente seguir la guía correctamente.

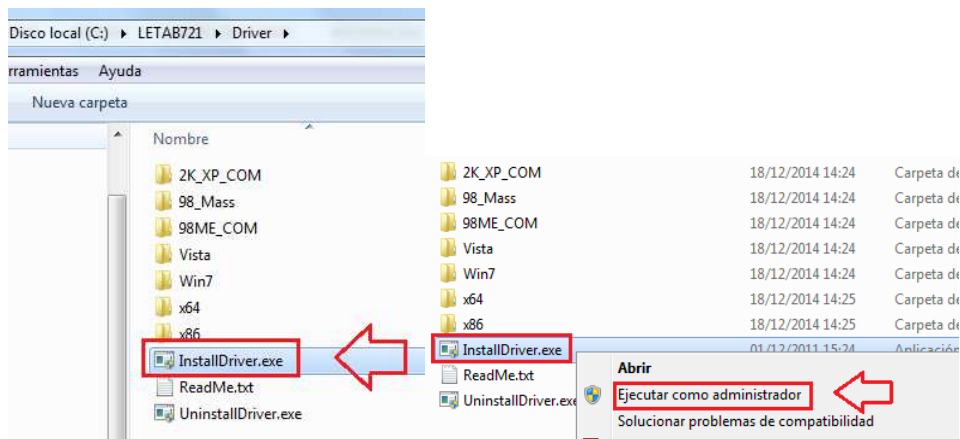


SEGUNDO PASO – Instalación Drivers -

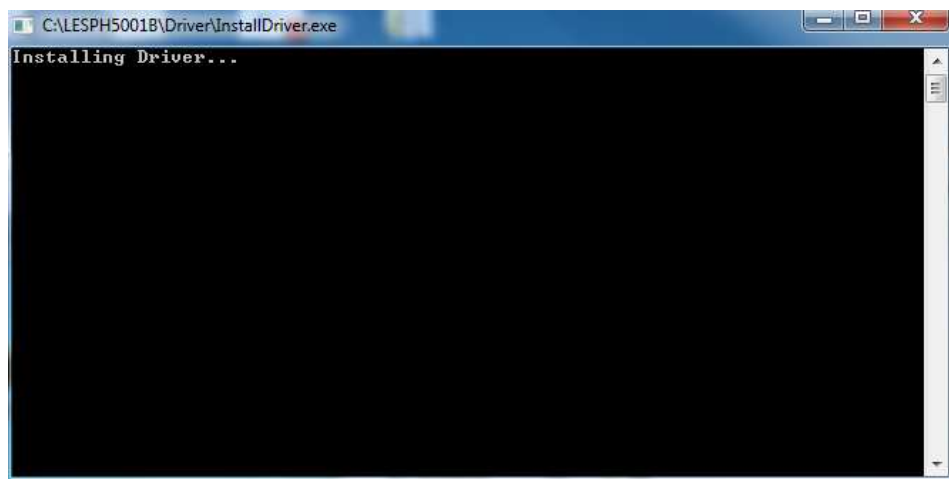
Apagamos nuestra **LEOTEC PULSAR 3G** retiramos la tapita trasera con cuidado y extraemos las tarjetas MicroSD y SIM, dejando las a un lado. En caso de no responder el sistema, pulsando 10 segundos el botón on/off el dispositivo se debería apagar. También puede pulsar el Botón de Reset (usando el extremo de un clip) marcado en la parte trasera de la carcasa con la letra R.

Dentro de la carpeta **C:\LETAB721\Driver** buscamos un fichero llamado **InstallDriver.exe** y hacemos un click sobre él para seleccionarlo y pulsando una vez el botón derecho del ratón seleccionamos la opción ejecutar como administrador. Es posible que necesite la contraseña, si no la conoce contacte con el administrador de su red o equipo.

El sistema puede preguntar “Desea permitir que este programa de un publicador desconocido realice cambios en el equipo”, en ese caso hacer click sobre Si.

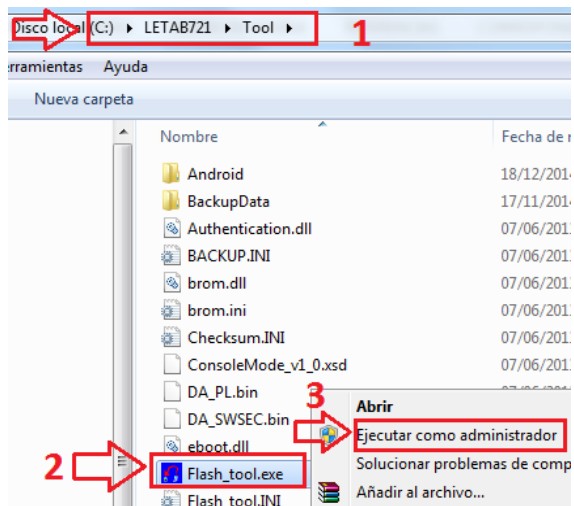


Se nos abrirá una pantalla terminal con fondo negro y se instalaran los drivers necesarios para poder detectar correctamente el terminal una vez se requieran.

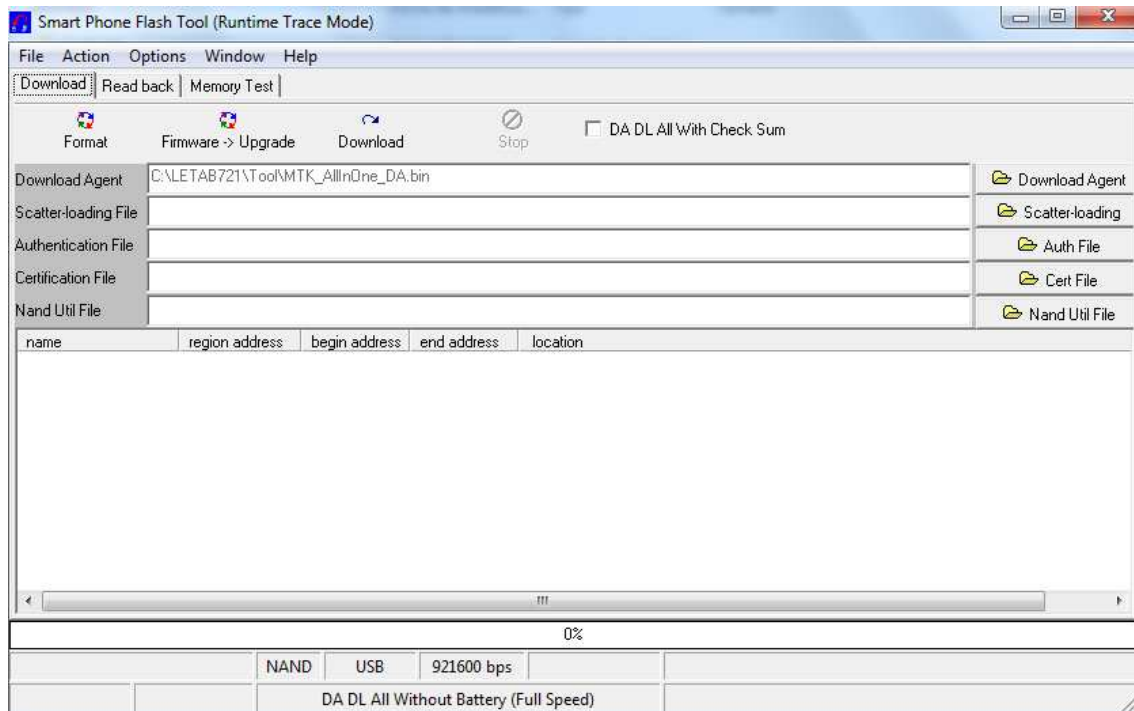


TERCER PASO – Preparando la aplicación –

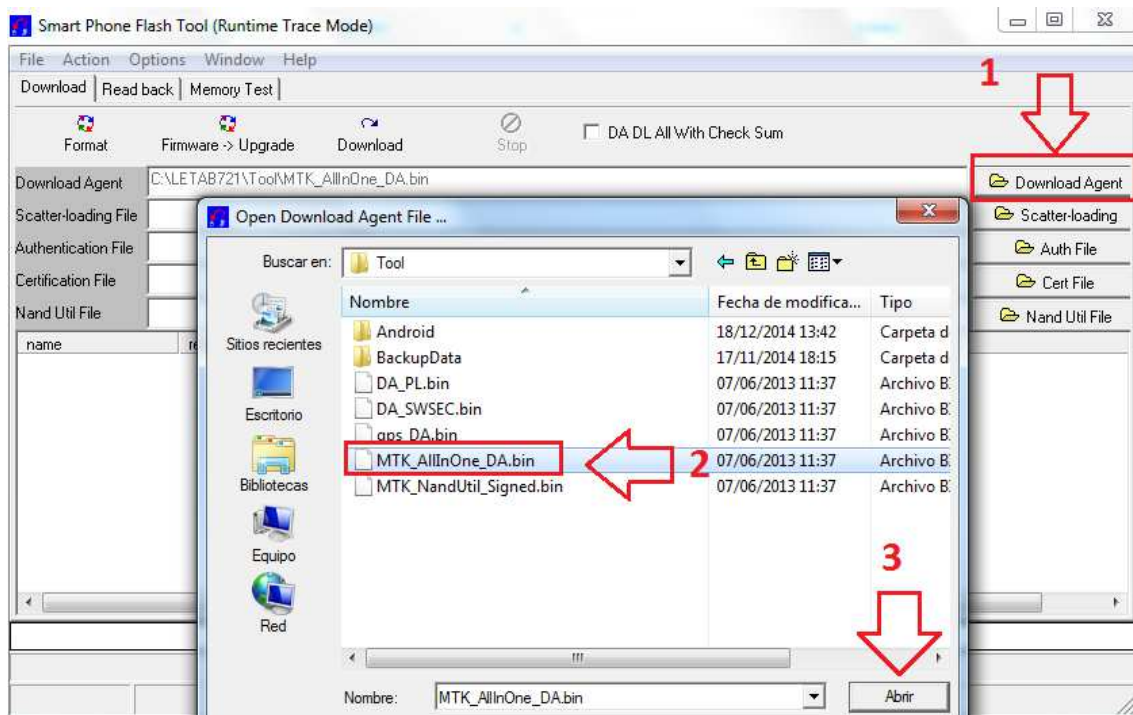
Ahora abriremos la carpeta **C:\LETAB721\Tool** y localizaremos el fichero **Flash_tool.exe** y haremos un click sobre él seleccionado la opción ejecutar como administrador.



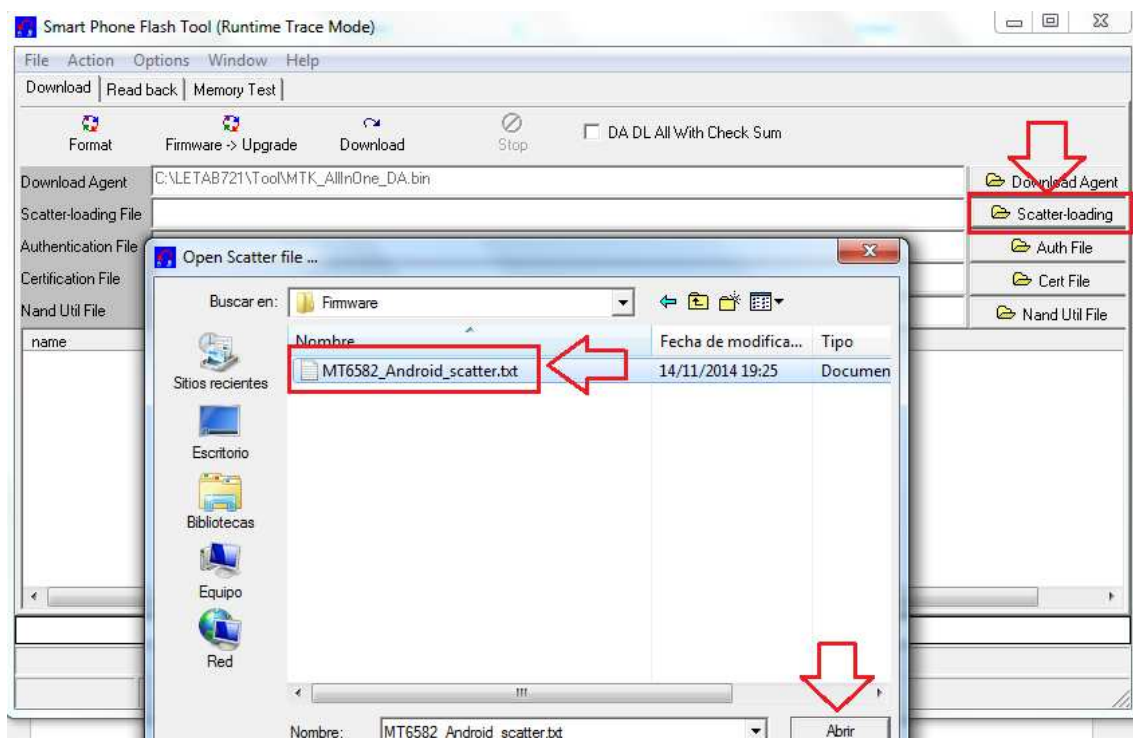
El resultado es la aplicación **Smart Phone Flash Tool** abierta.



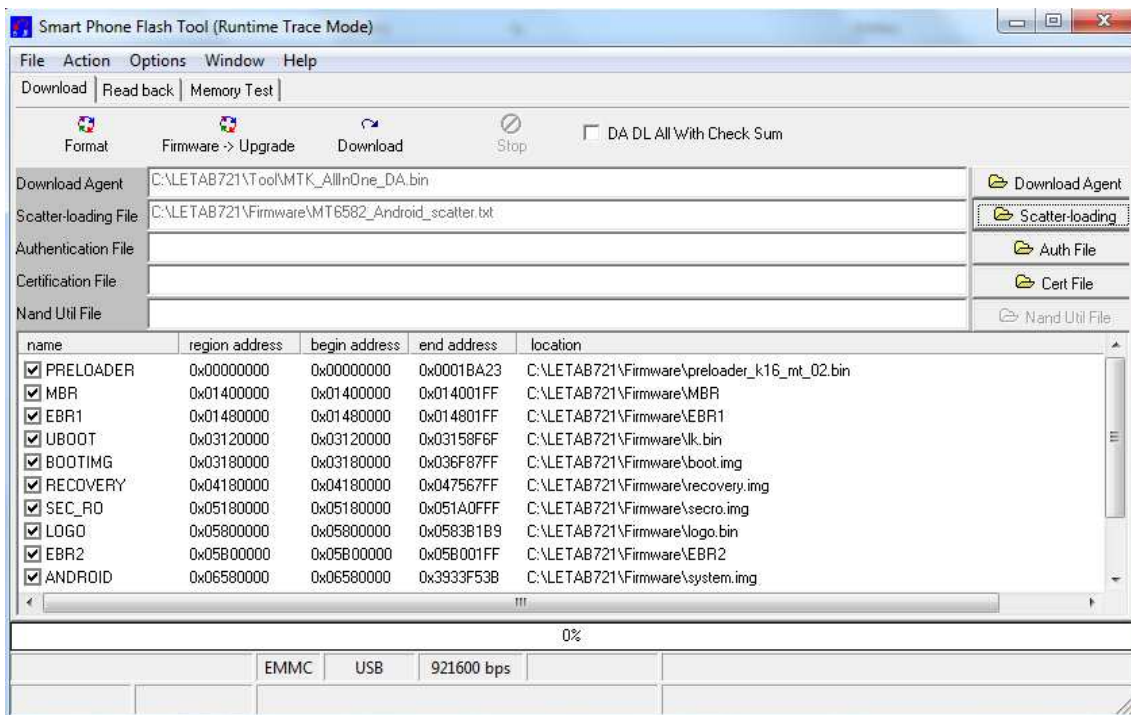
Hacemos click sobre el botón de la derecha **Download Agent** y en el cuadro diálogo que nos mostrará seleccionamos el fichero **MTK_AllInOne_DA.bin** que encontraremos en la carpeta **C:\LETAB721\Tool** y pulsamos abrir.



Ahora hacemos click sobre el botón de la derecha **Scatter-Loading** y en el cuadro diálogo que nos mostrará seleccionaremos el fichero **MT6582_Android_scatter.TXT** que encontraremos en la carpeta **C:\LETAB721\Firmware** y pulsaremos abrir



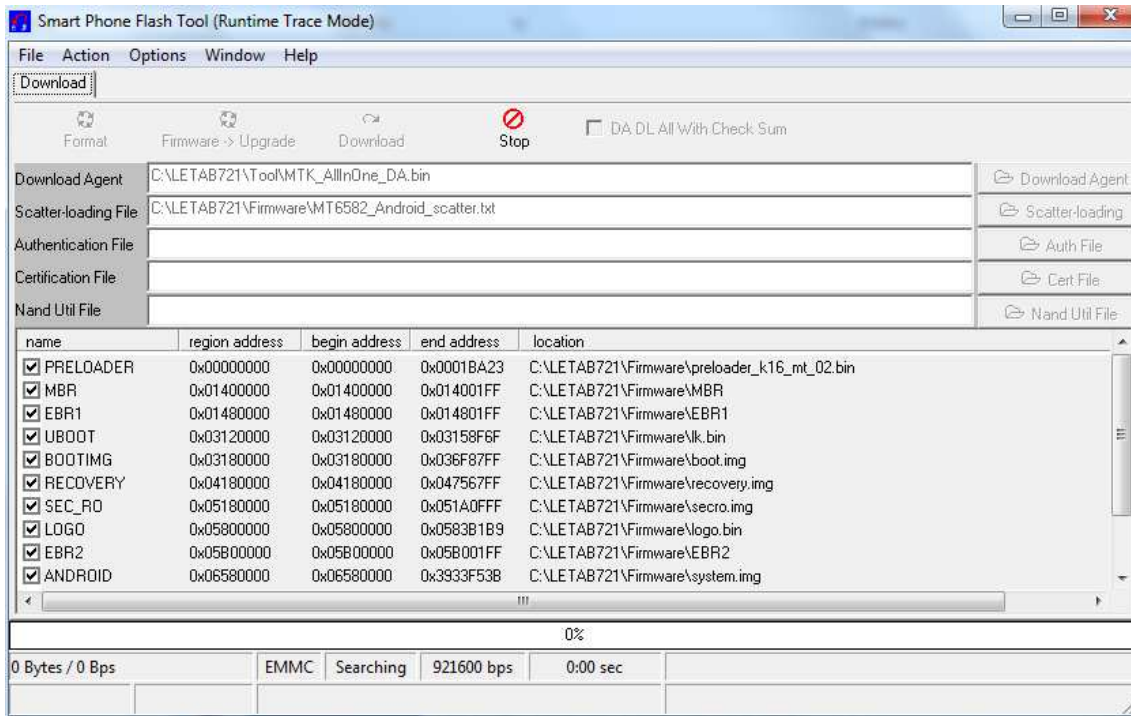
El resultado es la aplicación abierta y con los ficheros preparados para poder iniciar el proceso.



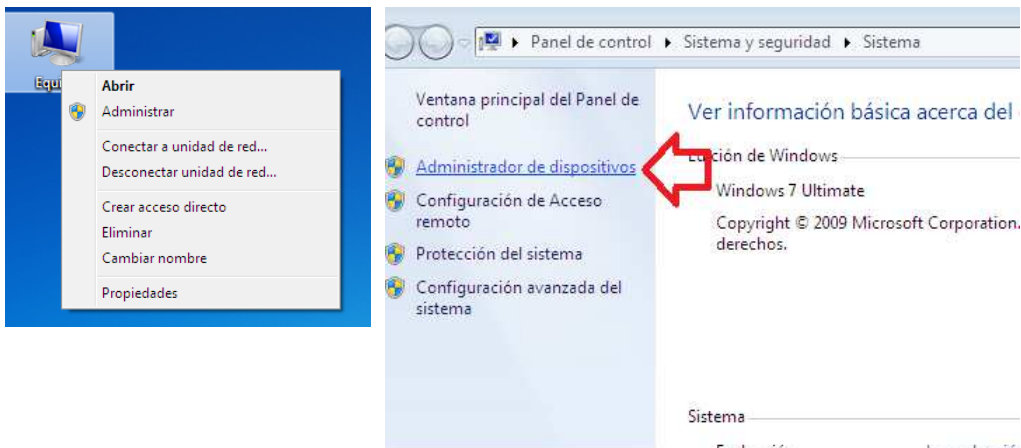
CUARTO PASO – Proceso de actualización –

Hacemos click en el botón **Firmware Upgrade** en la parte superior o presionamos F8.

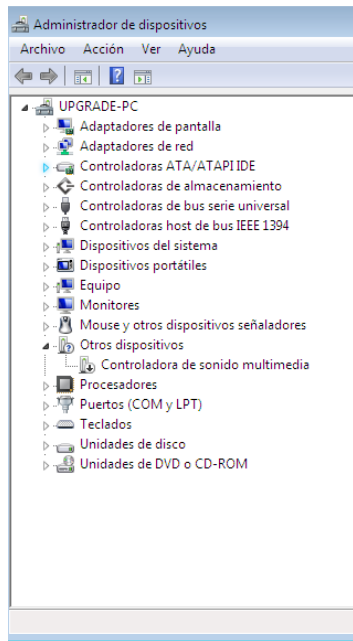




Minimizamos la aplicación y hacemos clic derecho sobre Equipo y pulsamos en propiedades y después sobre administrador de dispositivos.

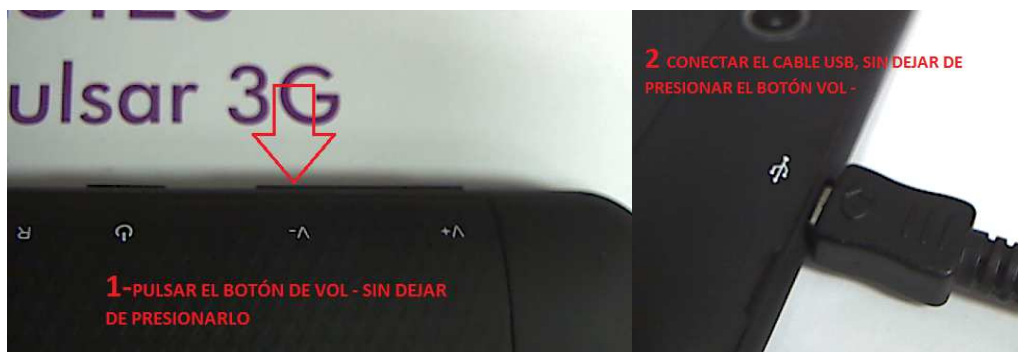


Una vez abierto Administrador de Dispositivos lo dejamos abierto.

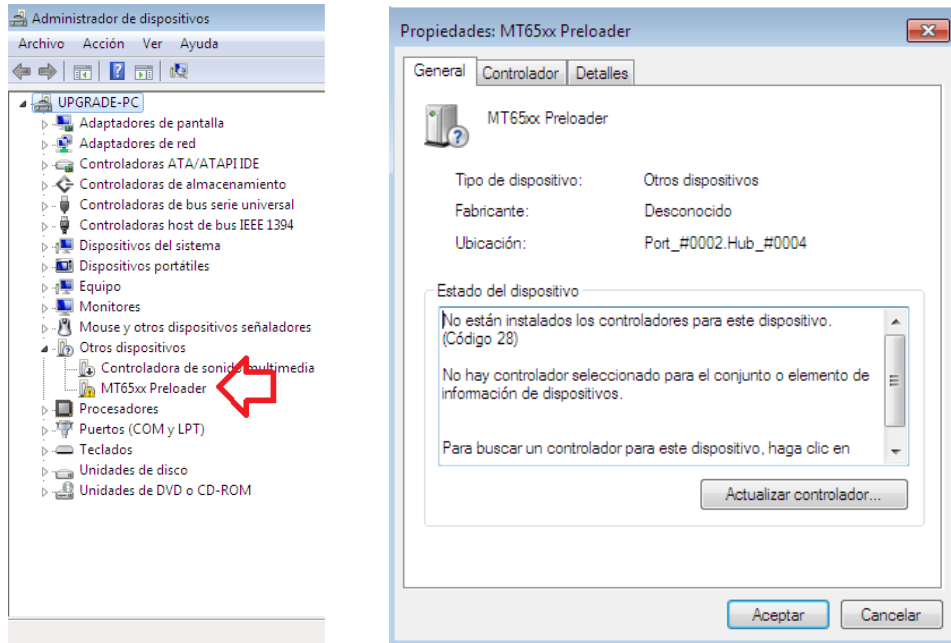


Conectamos el cable USB suministrado con la Phablet **LEOTEC Pulsar 3G** a un puerto USB del ordenador dejando el extremo que conectaríamos al Phablet a un lado.

Ahora pulsamos la tecla de la Phablet **VOL –** y sin dejar de presionarla le conectamos el extremo MicroUSB que habíamos dejamos separado.



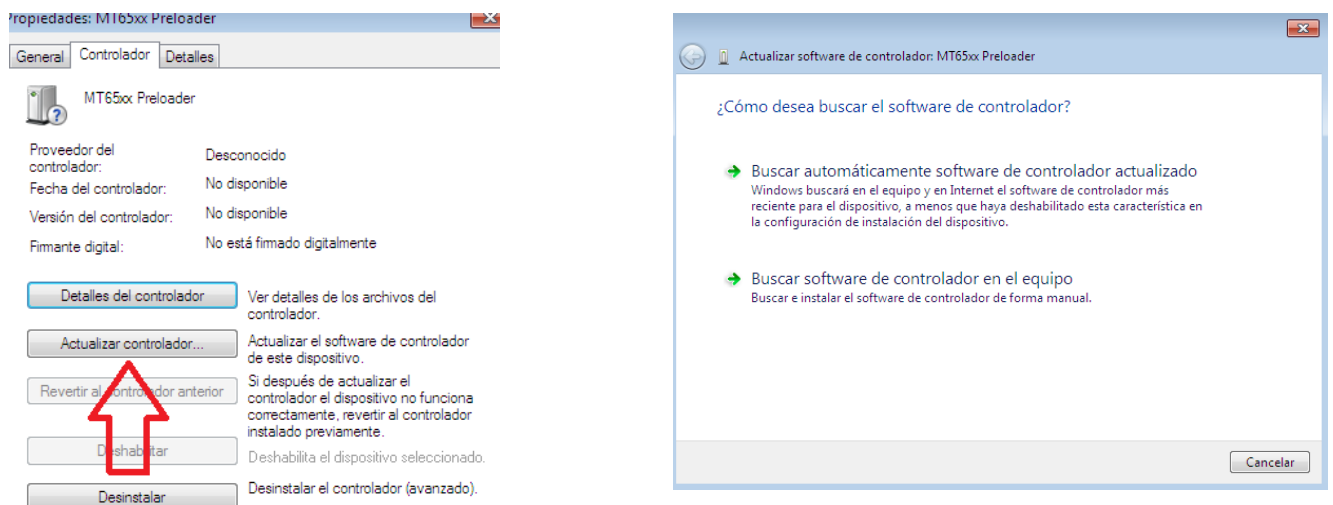
Con el administrador de dispositivos abierto nuestro sistema encontrará durante unos segundos un nuevo dispositivo llamado MT65xx Preloader bajo la categoría Otros dispositivos. Debemos pulsar rápidamente sobre este nuevo dispositivo.



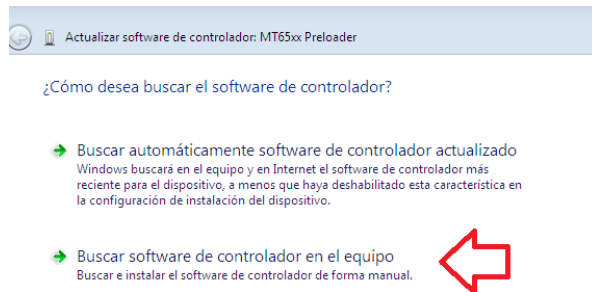
Si no logramos hacer doble click sobre **MT65xx Preloader** y desaparece del administrador de dispositivos sólo tenemos que repetir el proceso*. Desconectamos el cable de la Phablet, y volvemos a presionar el botón VOL – y sin soltarlo conectamos de nuevo el cable USB.

**En caso de que la Phablet se hubiera encendido, pulsamos el botón de encendido durante 15 segundos o más hasta que se apague.*

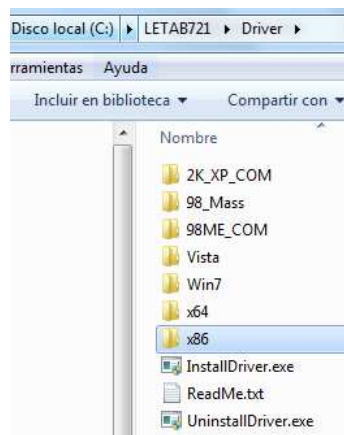
Una vez abierto el dispositivo MT65xx Preloader pulsamos sobre Actualizar controlador.



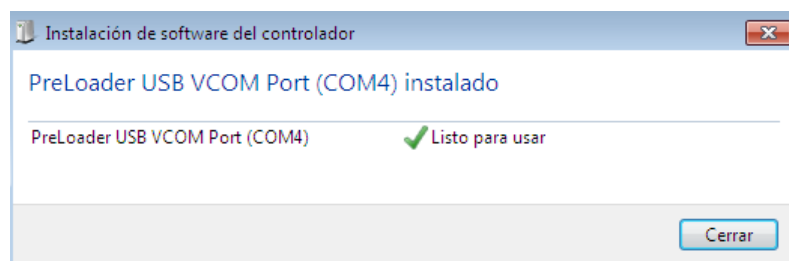
Seleccionamos Buscar software de controlador en el equipo.



El driver lo encontraremos dentro de la carpeta **C:\LETAB721\Driver**. En función de nuestro sistema x32 o x64 seleccionamos la carpeta.



Si todo es correcto el ordenador detectará nuevo hardware y nos mostrará el mensaje



Ahora el software iniciará el proceso de actualización en el dispositivo **LEOTEC Pulsar 3G**

100%					
52748 Bytes / 51,51 KBps	EMMC	COM9	921600 bps	0:02 sec	
					MTK USB Port (COM9)

100%					
52748 Bytes / 12,88 KBps	EMMC	COM7	921600 bps	0:08 sec	
USB_FULL_SPEED->USB_HIGH_SPEED					MediaTek DA USB VCOM (Android) (COM7)

100%					
114672 Bytes / 111,98 KBps	EMMC	COM7	921600 bps	0:23 sec	
MT6582_S00	4096Mb DRAM	USB_FULL_SPEED->USB_HIGH_SPEED		EMMC: (57Gb+4096Mb) UNKNOWN_EMMC_DEVICE	

18%					
197019434 Bytes / 5497,19 KBps	EMMC	COM7	921600 bps	0:59 sec	
MT6582_S00	4096Mb DRAM	USB_FULL_SPEED->USB_HIGH_SPEED		EMMC: (57Gb+4096Mb) UNKNOWN_EMMC_DEVICE	

34%					
373180202 Bytes / 5784,66 KBps	EMMC	COM7	921600 bps	1:27 sec	
MT6582_S00	4096Mb DRAM	USB_FULL_SPEED->USB_HIGH_SPEED		EMMC: (57Gb+4096Mb) UNKNOWN_EMMC_DEVICE	

55%					
593381162 Bytes / 5853,27 KBps	EMMC	COM7	921600 bps	2:03 sec	
MT6582_S00	4096Mb DRAM	USB_FULL_SPEED->USB_HIGH_SPEED		EMMC: (57Gb+4096Mb) UNKNOWN_EMMC_DEVICE	

Este proceso finalizará cuando se muestre en la pantalla el siguiente aviso conforme la actualización ha sido correcta.

The screenshot shows the Smart Phone Flash Tool interface. A 'Firmware Upgrade ...' dialog box is centered on the screen, featuring a large green circular progress indicator. The background window displays various settings and a file list:

- Download Agent:** C:\LETAB721\Tool\MTK_AllInOne_DA.bin
- Scatter-loading File:** C:\LETAB721\Firmware\MT6582_Android_scatter.txt
- Authentication File:** (empty)
- Certification File:** (empty)
- Nand Util File:** (empty)

The file list below shows the following items:

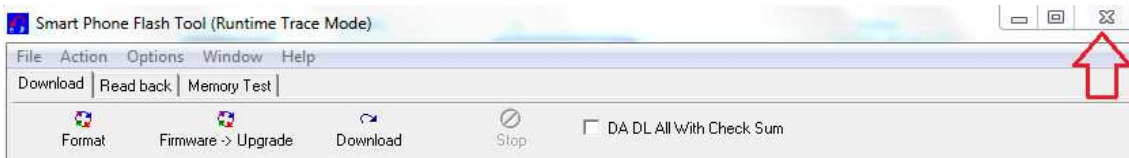
name	region address	begin address	end address	file path
PRELOADER	0x00000000	0x00000000	0x0001B...	...e\preloader_k16_mt_02.bin
MBR	0x01400000	0x01400000	0x01400...	...e\MBR
EBR1	0x01480000	0x01480000	0x01480...	...e\EBR1
UBOOT	0x03120000	0x03120000	0x03158...	...e\lk.bin
BOOTIMG	0x03180000	0x03180000	0x036F8...	...e\boot.img
RECOVERY	0x04180000	0x04180000	0x047567FF	C:\LETAB721\Firmware\recovery.img
SEC_RO	0x05180000	0x05180000	0x051A0FFF	C:\LETAB721\Firmware\secro.img
LOGO	0x05800000	0x05800000	0x0583B1B9	C:\LETAB721\Firmware\logo.bin
EBR2	0x05800000	0x05800000	0x058001FF	C:\LETAB721\Firmware\EBR2
ANDROID	0x06580000	0x06580000	0x3933F53B	C:\LETAB721\Firmware\system.img

At the bottom of the window, a status bar shows the progress at 100% with the following details:

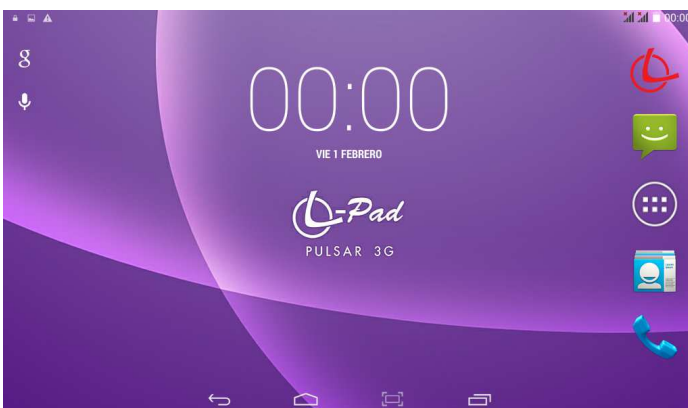
100%					
1075941438 Bytes / 5869,97 KBps	EMMC	USB	921600 bps	3:23 sec	
MT6582_S00	4096Mb DRAM			EMMC: (57Gb+4096Mb) UNKNOWN_EMMC_DEVICE	

QUINTO PASO – Iniciar por primera vez –

Ahora desconectamos la Phablet **LEOTEC Pulsar 3G** del cable USB y cerramos la aplicación pulsando sobre la cruz en la parte superior derecha de la ventana.



Colocaremos de nuevo la tarjeta SIM y MicroSD , si las hubiera así como la tapita trasera de la Pablet. Pulsamos el botón de encendido de nuestra **LEOTEC Pulsar 3G**. El sistema Android se iniciará por primera vez quedando actualizado y operativo. Esperaremos pacientemente con la animación LPAD en pantalla. Aunque nos pueda parecer que el proceso esté parado debemos esperar a que finalice. El primer arranque después de la actualización siempre será un poco más lento, es totalmente normal.



El proceso terminó y ahora ya podemos usar normalmente **LEOTEC Pulsar 3G**