



## **INSTRUCCIONES DE ACTUALIZACION LETAB720**

(Guía Para sistemas W7 32/64 bits)

Este proceso nos permitirá actualizar nuestra Tablet **LEOTEC PULSAR Q** con la última actualización de sistema disponible en la web [www.leotec.com](http://www.leotec.com)

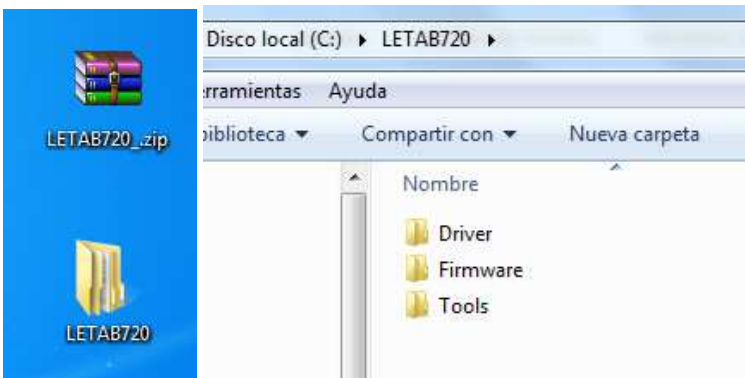
Le recomendamos extraer la tarjeta Micro SD si la tuviera y también hacer copia de seguridad de aquellos datos que tuviera en la memoria interna del terminal.

El resultado del proceso elimina todos los datos y cuentas dejando el producto como en su primer uso.



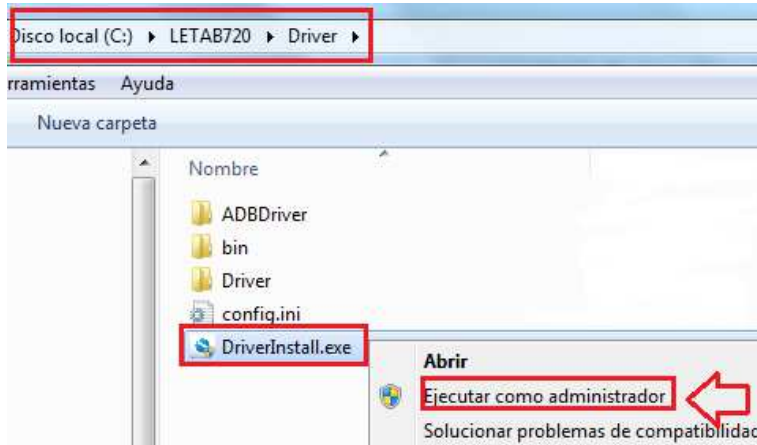
### **PRIMER PASO – Descargar y descomprimir -**

Descargar y descomprimir el contenido del archivo **LETAB720.zip** en nuestro ordenador. Copiaremos la carpeta **LETAB720** en la raíz de la unidad **C:\** de nuestro ordenador, quedando **C:\LETAB720**. Nos aseguramos de que el contenido sea como el de la captura. Muy importante que sea así para posteriormente seguir la guía correctamente.



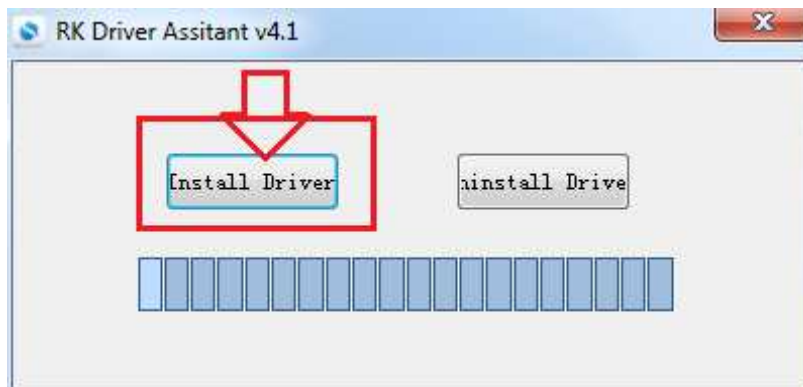
## SEGUNDO PASO – Instalación driver –

Abrimos la carpeta **C:\LETAB720\Driver\** y localizamos el archivo **DriverInstall.exe**, hacemos un click sobre él, con el botón izquierdo del ratón, para seleccionarlo y luego un click con el botón derecho del ratón para abrir el menú y seleccionar Ejecutar como administrador.

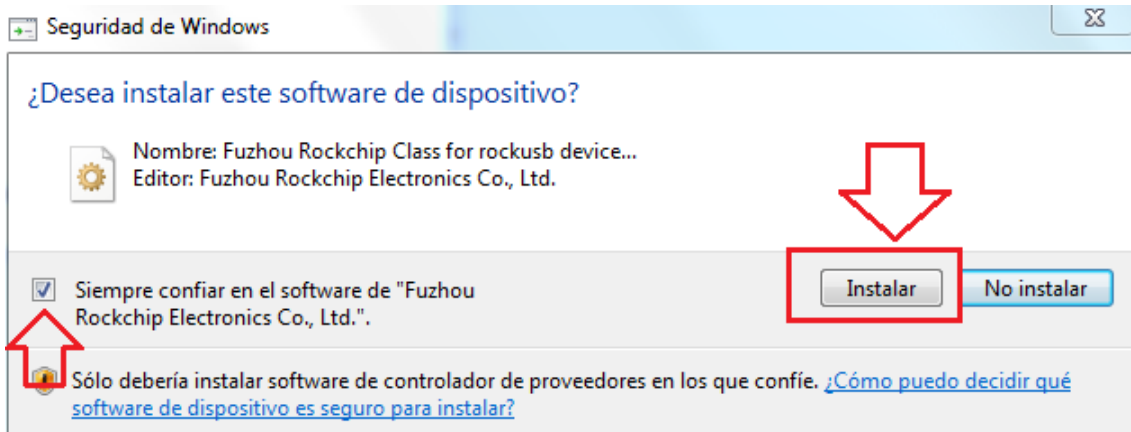


El control de cuentas del sistema nos puede advertir con el siguiente mensaje: *“Desea permitir que este programa de un publicador desconocido realice cambios en el equipo?”* Simplemente aceptamos pulsando el botón SI

Ahora tendremos una pequeña ventana abierta **RK Driver Assistant v4.1**. Para iniciar la instalación de los controladores necesarios para actualizar **LEOTEC PULSAR Q** debemos pulsar sobre la opción de la izquierda **Install Driver**. La opción de la derecha **Uninstall Driver** nos permite desinstalar los controladores en caso de ya no necesitarlos.

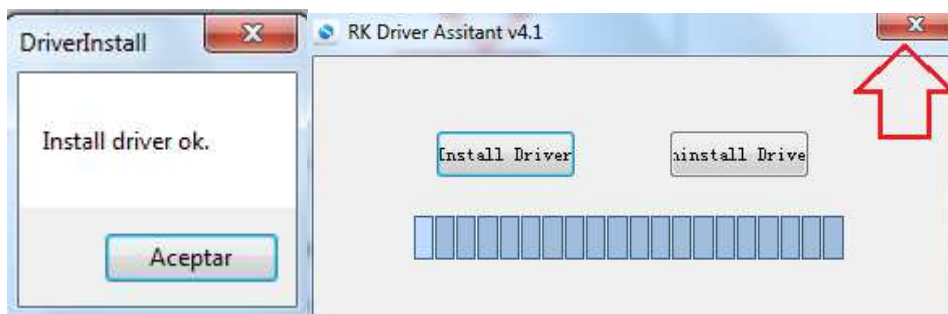


La seguridad del sistema nos mostrará la siguiente ventana de confirmación donde marcaremos siempre confiar e Instalar.



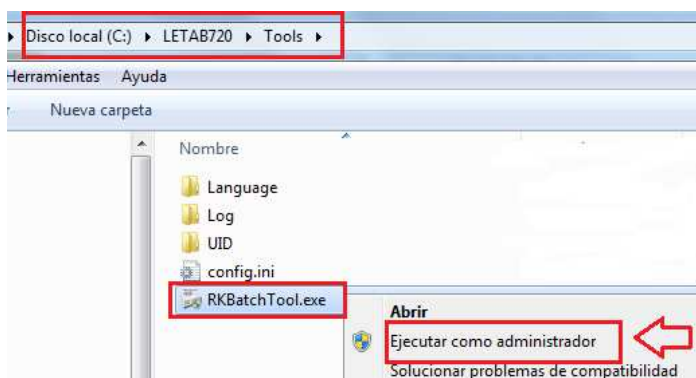
Ahora se iniciará la instalación de los controladores, el proceso puede durar varios minutos.

Una vez finalizada la instalación de controladores se nos mostrará una ventana de confirmación, pulsamos Aceptar y ya podemos cerrar la ventana



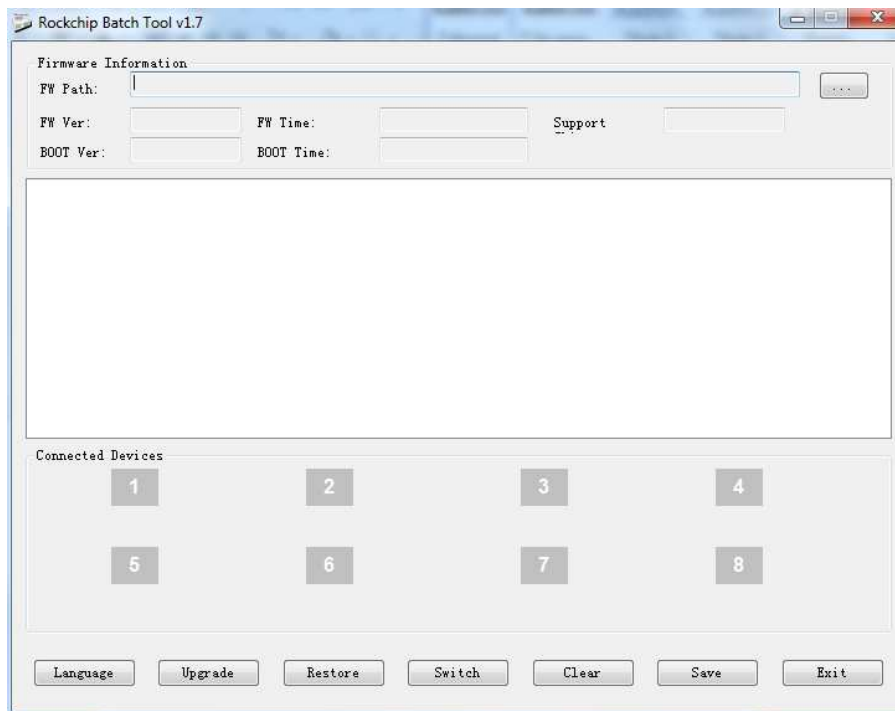
### TERCER PASO – Preparando la aplicación –

Ahora abriremos la carpeta **C:\LETAB720\Tools\** y localizaremos el fichero **RKBatchTool.exe** y haremos un click izquierdo sobre él para seleccionarlo y un click derecho sobre el fichero para luego pulsar la opción ejecutar como administrador.

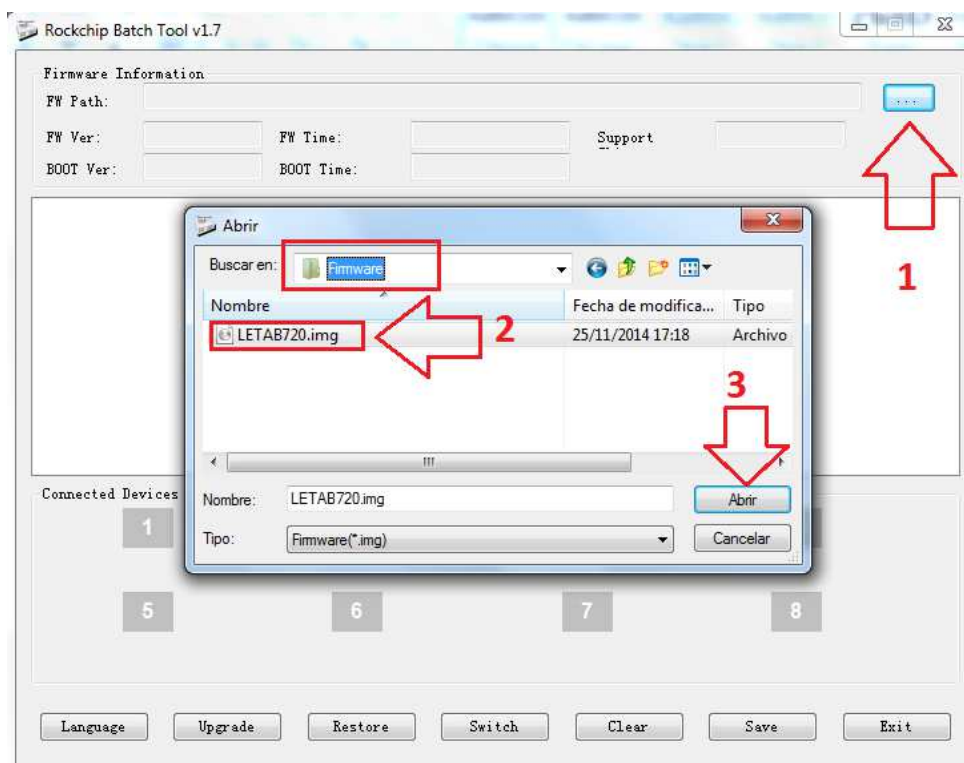


El control de cuentas del sistema nos puede advertir con el siguiente mensaje: *“Desea permitir que este programa de un publicador desconocido realice cambios en el equipo?”* Simplemente aceptamos pulsando el botón SI

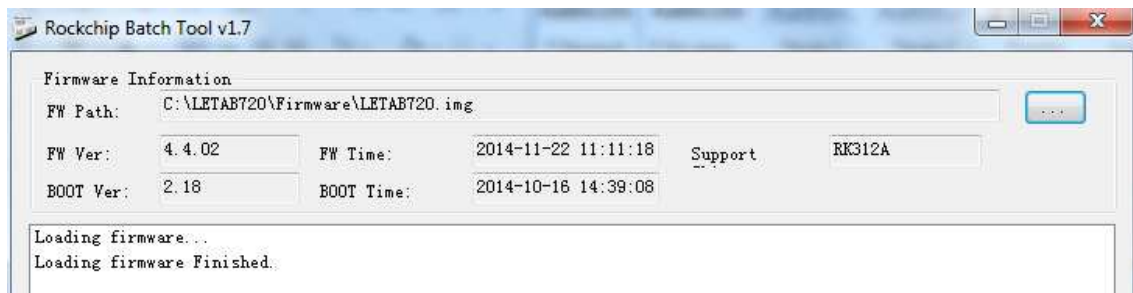
Ahora se nos abrirá la aplicación **RockChip Batch Tool V.1.7**



Ahora pulsaremos en el botón con 3 puntos ubicado en la parte superior derecha para localizar el firmware **LETAB720.img** dentro de la carpeta **C:\LETAB720\firmware\** descomprimida en el paso 1. Una vez seleccionado el archivo pulsamos **Abrir**



Una vez seleccionado se mostrará así.

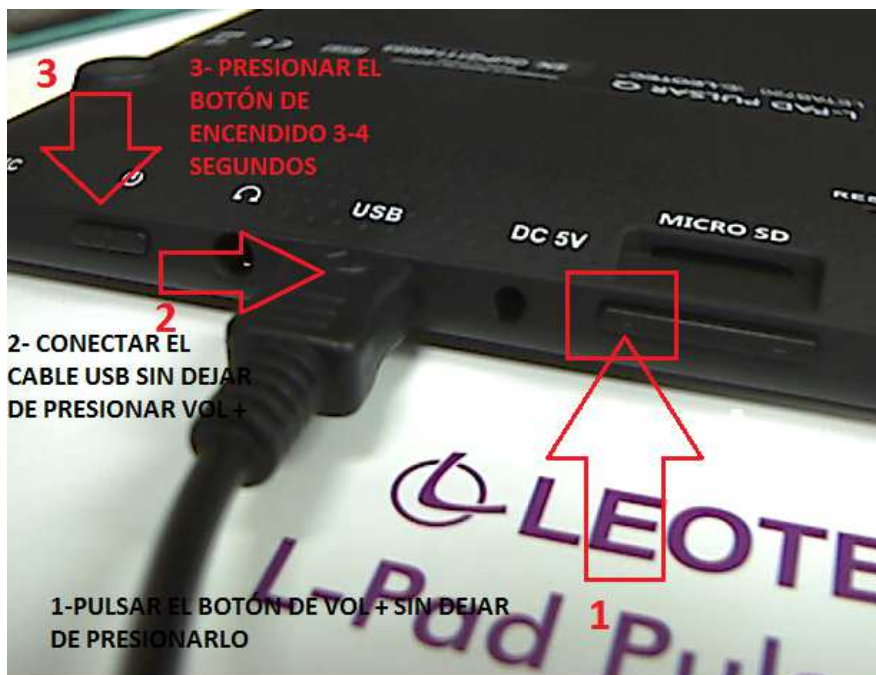


#### CUARTO PASO – Detección del dispositivo con el PC –

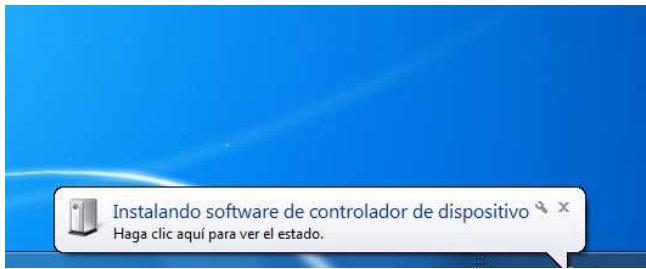
Apagamos nuestra **LEOTEC PULSAR Q** retiramos la tarjeta MicroSD dejando la a un lado. En caso de no responder el sistema, pulsando 10 segundos el botón on/off el dispositivo se debería apagar. También puede pulsar el Botón de **Reset** (usando el extremo de un clip) marcado como **Reset** en la tapa trasera.

Dejamos nuestra **LEOTEC PULSAR Q** sobre la mesa y conectamos el cable USB suministrado junto con el producto sólo por el lado del PC y dejamos el otro extremo con el conector MicroUsb a mano.

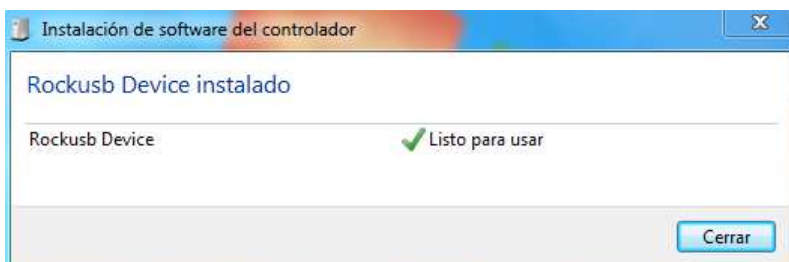
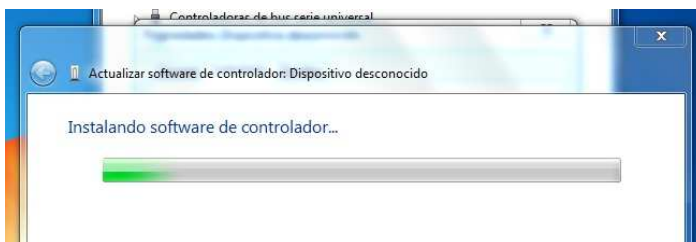
Ahora con nuestra **LEOTEC PULSAR Q** apagada pulsaremos el botón de **VOL +** y sin soltarlo conectaremos el cable USB que dejamos antes a mano en el conector MicroUsb de la Tablet. Rápidamente sin dejar presionar **VOL +** pulsaremos 3-4 segundos en continuo el botón de encendido.



El ordenador nos va a reconocer nuevo hardware y automáticamente nos instalará los controladores quedando reconocido como **Rockusb Device**



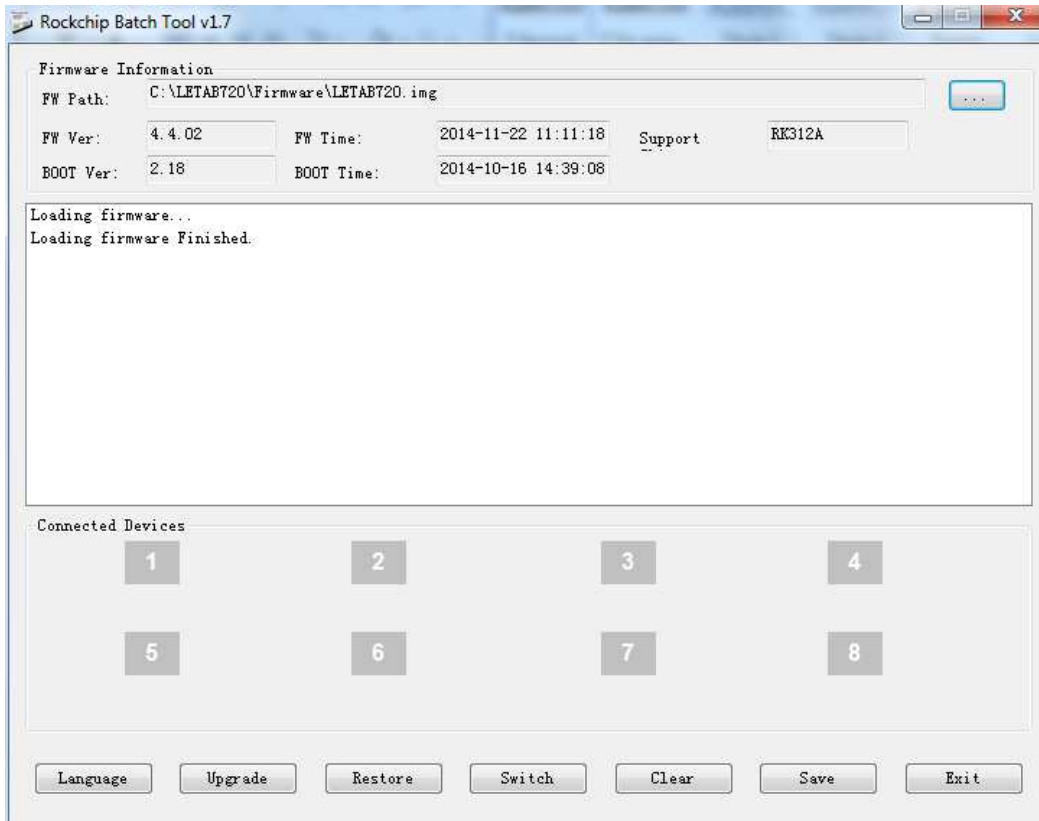
En caso de que le sistema de seguridad nos pregunte, seleccionamos la segunda opción *“instalar este software de controlador de todas formas”*



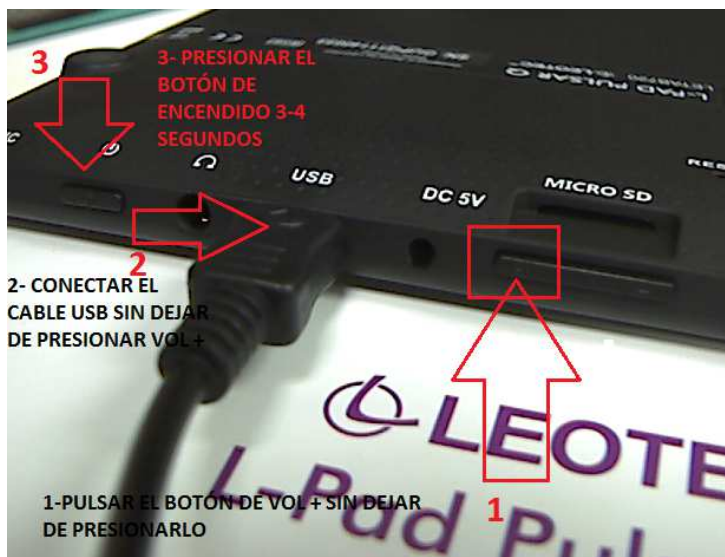
Llegados a este punto desconectamos la Tablet del cable USB y reiniciamos el ordenador.

## QUINTO PASO – Proceso de actualización –

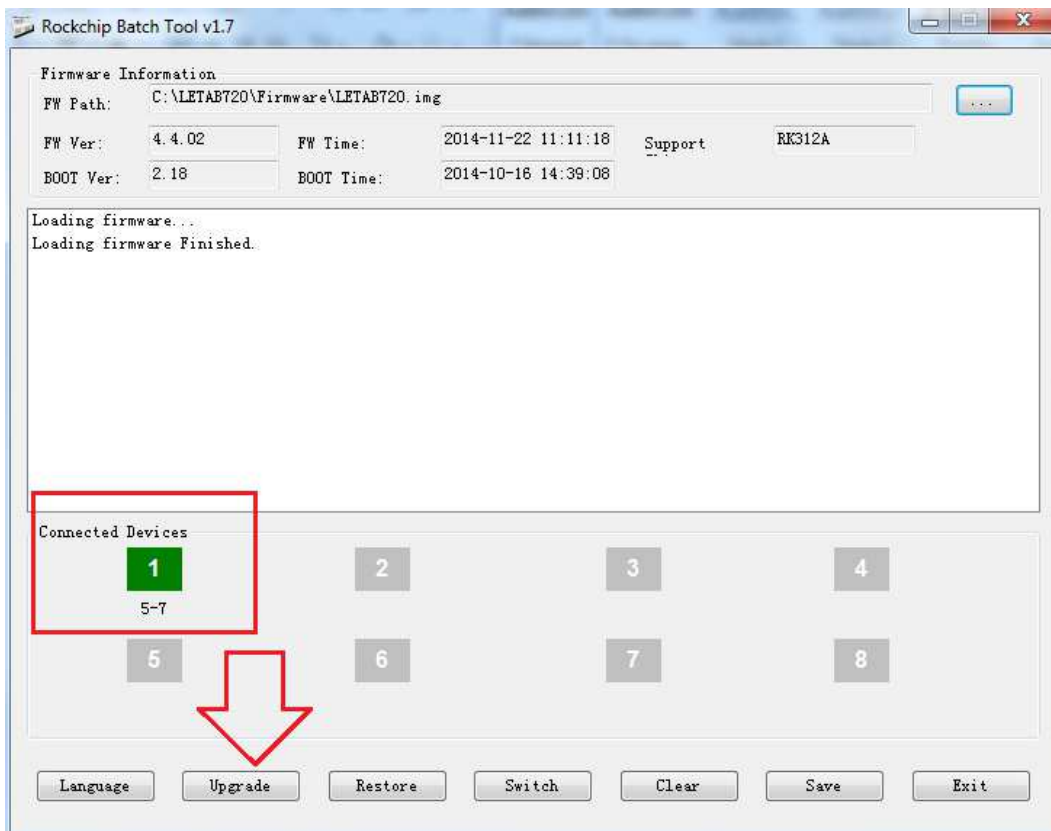
Ahora abriremos de nuevo la aplicación **RockChip Batch Tool V.1.7** ubicada en la carpeta **C:\LETAB720\Tools\** tal y como explicamos en el **TERCER PASO**



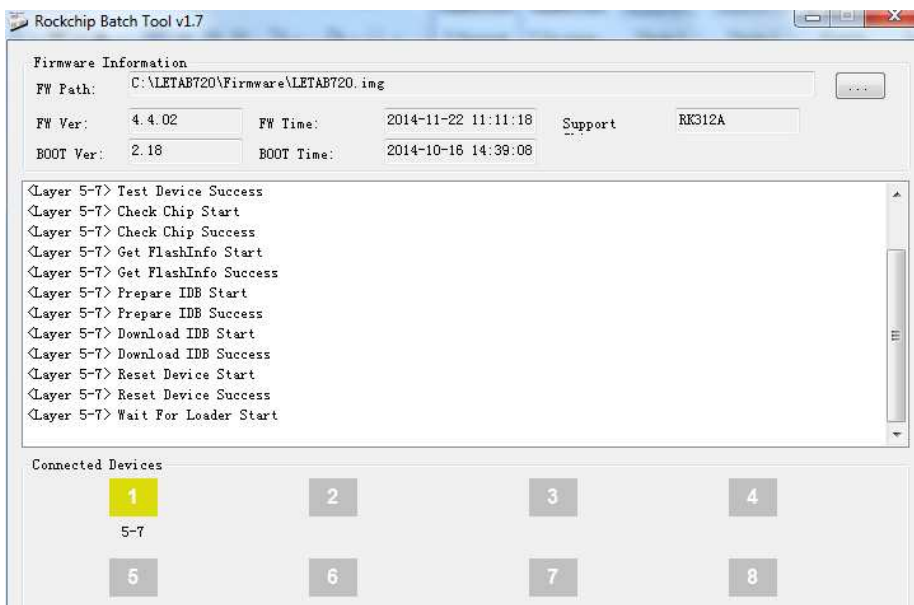
Tal y como se explica en el **CUARTO PASO**, Ahora con nuestra **LEOTEC PULSAR Q** apagada pulsaremos el botón de **VOL +** y sin soltarlo conectaremos el cable USB que dejamos antes a mano en el conector MicroUsb de la Tablet. Rápidamente sin dejar presionar **VOL +** pulsaremos 3-4 segundos en continuo el botón de encendido.



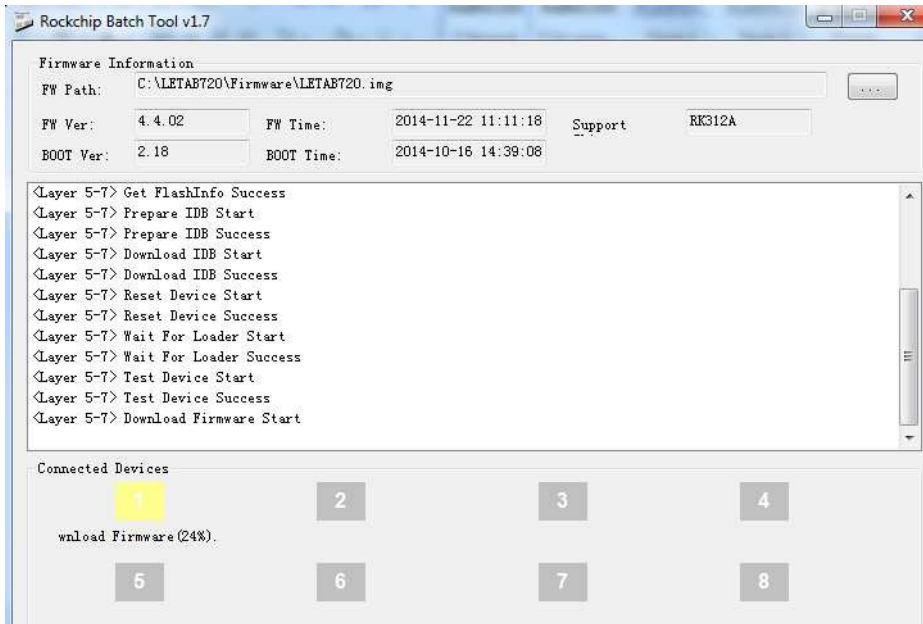
La Aplicación **RockChip Batch Tool V.1.7** nos reconocerá el dispositivo marcando de color verde el primer recuadro de los 8 disponibles. Ahora pulsaremos sobre el botón **Upgrade** para dar inicio al proceso de actualización.



Primero el programa copia la ROM mientras parpadea el cuadrado en amarillo, veremos cómo va pasando el porcentaje.





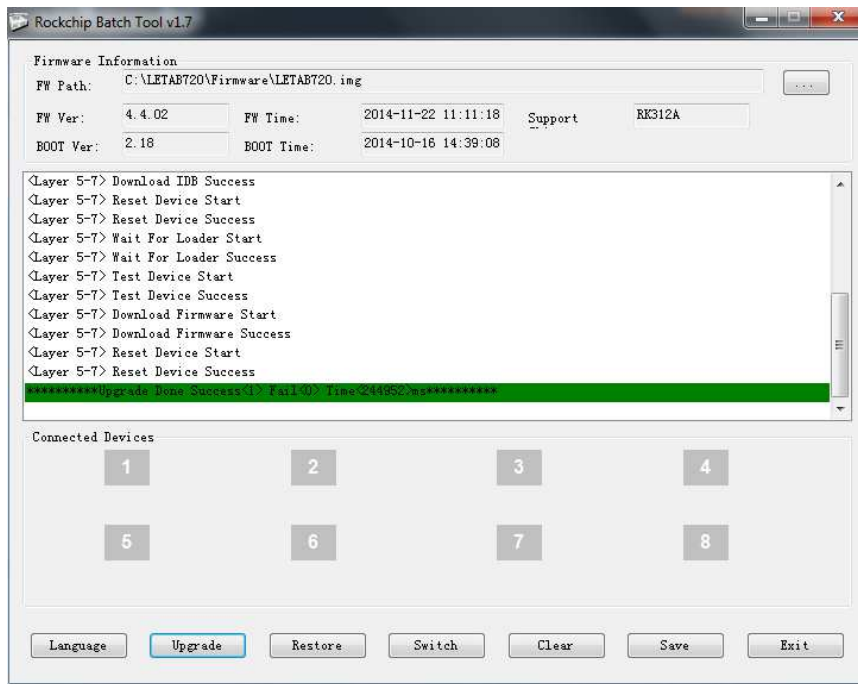


Luego el software analiza el fichero y si todo es correcto escribe en la memoria de nuestra **LEOTEC PULSAR Q**



El Proceso finalizará cuando **RockChip Batch Tool V.1.7** nos devuelve un mensaje subrayado en verde **“Upgrade Done Success 1 Fail 0”**

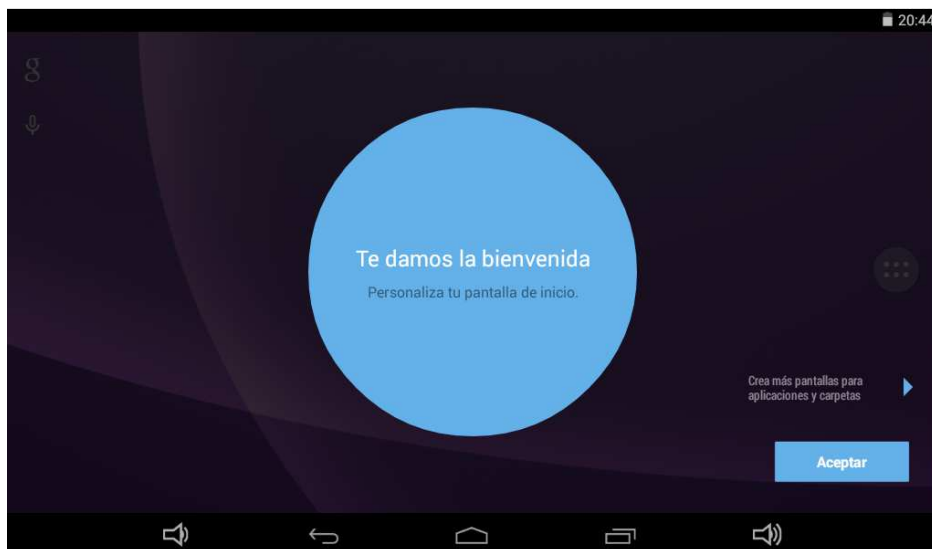
Si el proceso finaliza pero el mensaje es rojo u otro color, le recomendamos que vuelva a repetir todo el proceso desde el primer paso de esta guía.



## SEXTO PASO – Iniciar por primera vez –

Ya podemos desconectar nuestra **LEOTEC PULSAR Q** del ordenador y después de unos segundos reiniciará. En el primer arranque se dará formato a las particiones de datos y se volverá a reiniciar. Este paso puede tardar varios minutos por lo que tendremos esperar y no interrumpirlo.

Una vez terminado el proceso la tablet iniciará y después de instalar varias aplicaciones nos dará la bienvenida con el asistente de inicio.



El proceso ha terminado.