



INSTRUCCIONES DE INSTALACIÓN LETAB709

Este proceso nos permitirá dejar nuestra LETAB709 como el primer día usando con su ROM original en el caso de experimentar problemas.

Le recomendamos extraer la tarjeta Micro SD si la tuviera y también hacer copia de seguridad de aquellos datos que tuviera en la memoria interna.

El resultado del proceso elimina todos los datos y cuentas dejando el producto como en su primer uso.

Primer Paso:

Descargar el fichero ZIP y descomprimir en el PC.

El resultado tres carpetas Driver, Firmware y Tools



Segundo Paso:

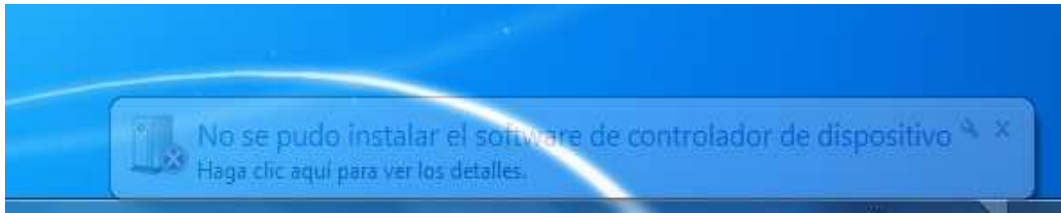
Ahora pondremos la tablet en modo actualización, con la tablet APAGADA pulsaremos el botón VOL+ Y VOL – a la misma vez y sin soltarlos conectaremos el cable MicroUSB, tal y como se enseña en la imagen. Acto seguido y sin dejar de presionar a la vez los botones de volumen, pulsamos varias veces seguidas el botón de encendido.



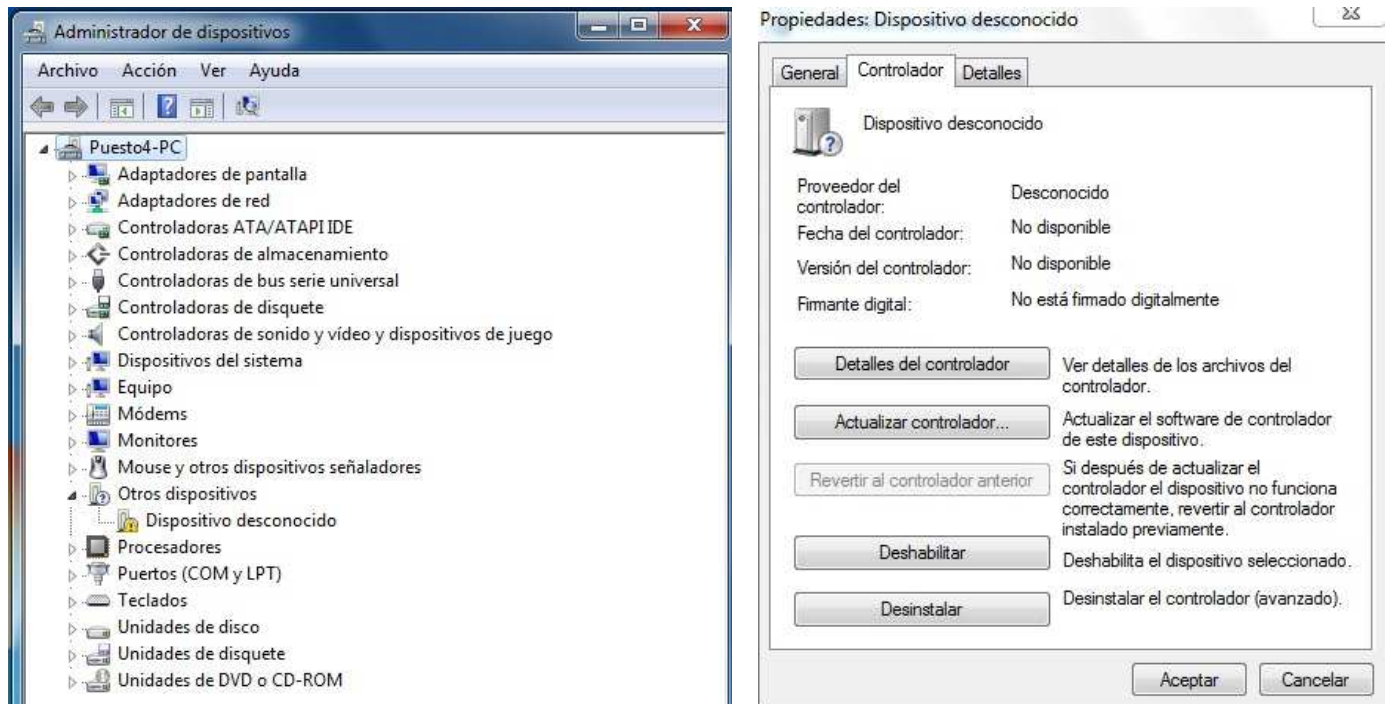
Tercer Paso:

El ordenador detectará nuevo hardware pero no le será posible instalar el controlador.

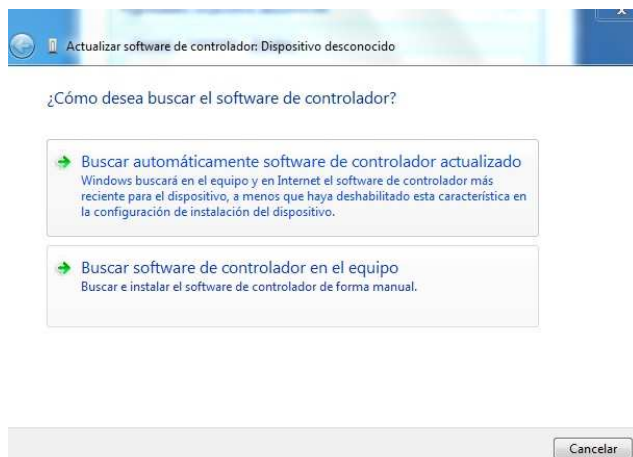




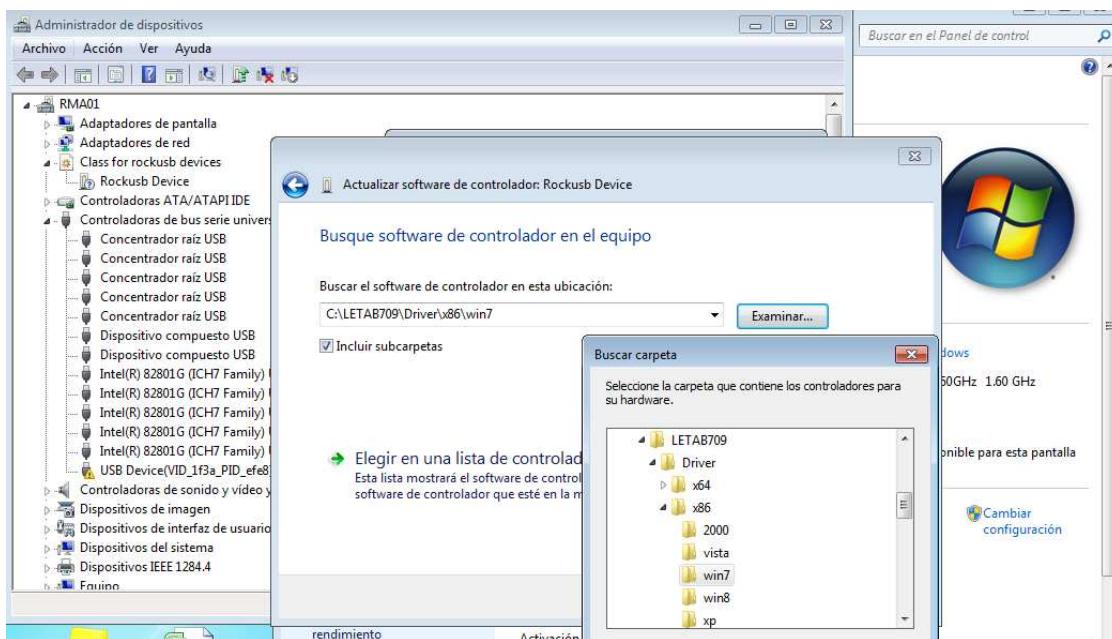
En el administrador de dispositivos nos quedará un dispositivo con admiración sin reconocer. Pasaremos a indicarle manualmente la ubicación. Hacemos doble click en el dispositivo desconocido. Aparecen 3 pestañas, seleccionamos **Controlador** y dentro marcamos en **Actualizar controlador**



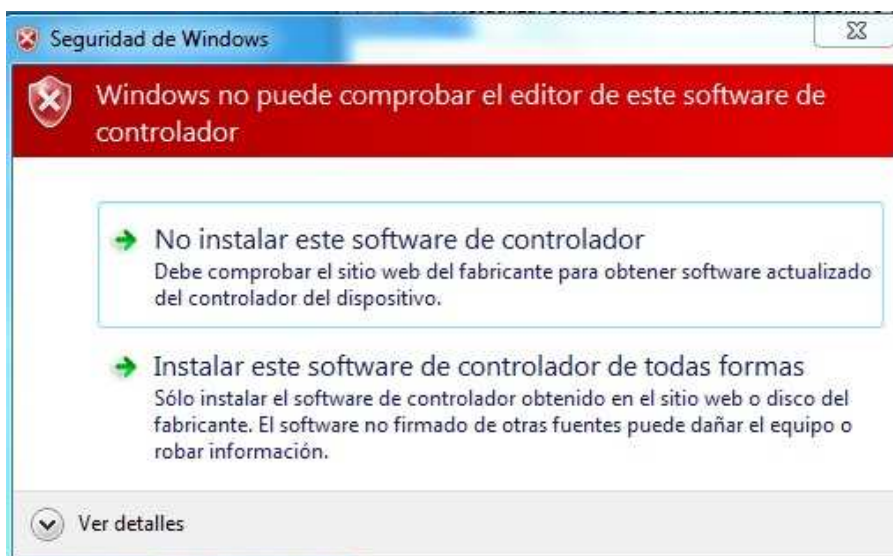
Se nos preguntará por la ubicación del controlador, seleccionamos **Buscar software de controlador en equipo**



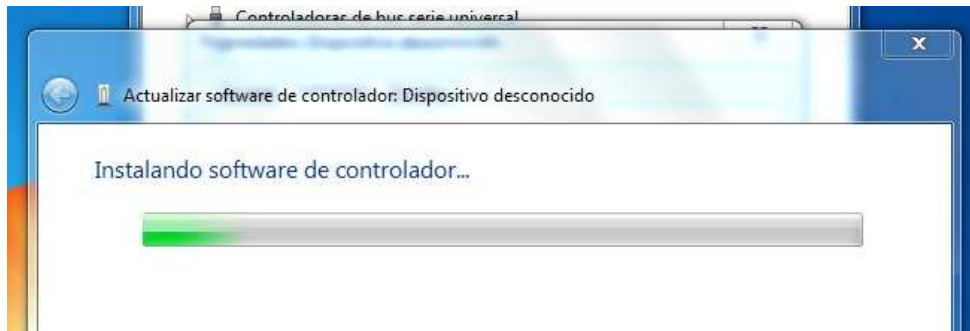
En el siguiente cuadro le daremos la ruta de la ubicación del controlador. Pulsamos en examinar y nos iremos a la carpeta, anteriormente descomprimida Driver, dentro encontraremos x86 o x64 según la arquitectura de nuestro sistema operativo. Dentro de cada carpeta encontramos los diferentes sistemas operativos. Una vez seleccionada la ubicación exacta pulsamos **Aceptar**, y en el cuadro hacemos click en Siguiente. Es necesario especificar la carpeta exacta que contenga el driver correcto, si dejamos solo la ruta de la carpeta Driver es posible que no se instale el más adecuado a nuestro equipo.



Puede aparecer la siguiente advertencia, seleccionaremos **Instalar este Software de controlador de todas formas**



Ahora ya el sistema instala el controlador correctamente



El resultado debería ser **RK292X Device**

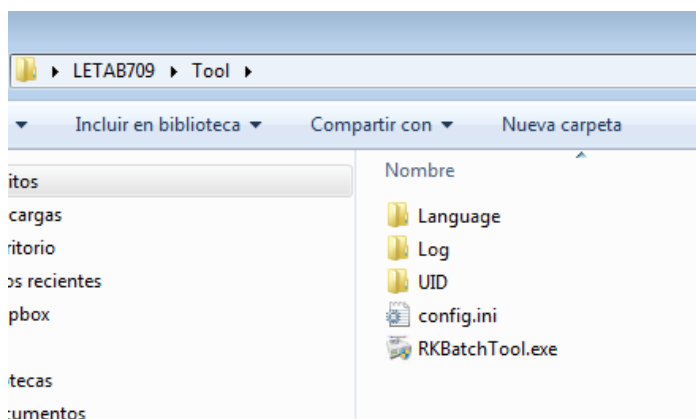


Llegados a este punto debemos reiniciar el PC.

Quinto Paso:

Ahora pasaremos a usar la aplicación que nos permite introducir la ROM LETAB709.

Iremos a la carpeta Tools y dentro RK Batch Tool ejecutaremos **RKBatchTool.exe**



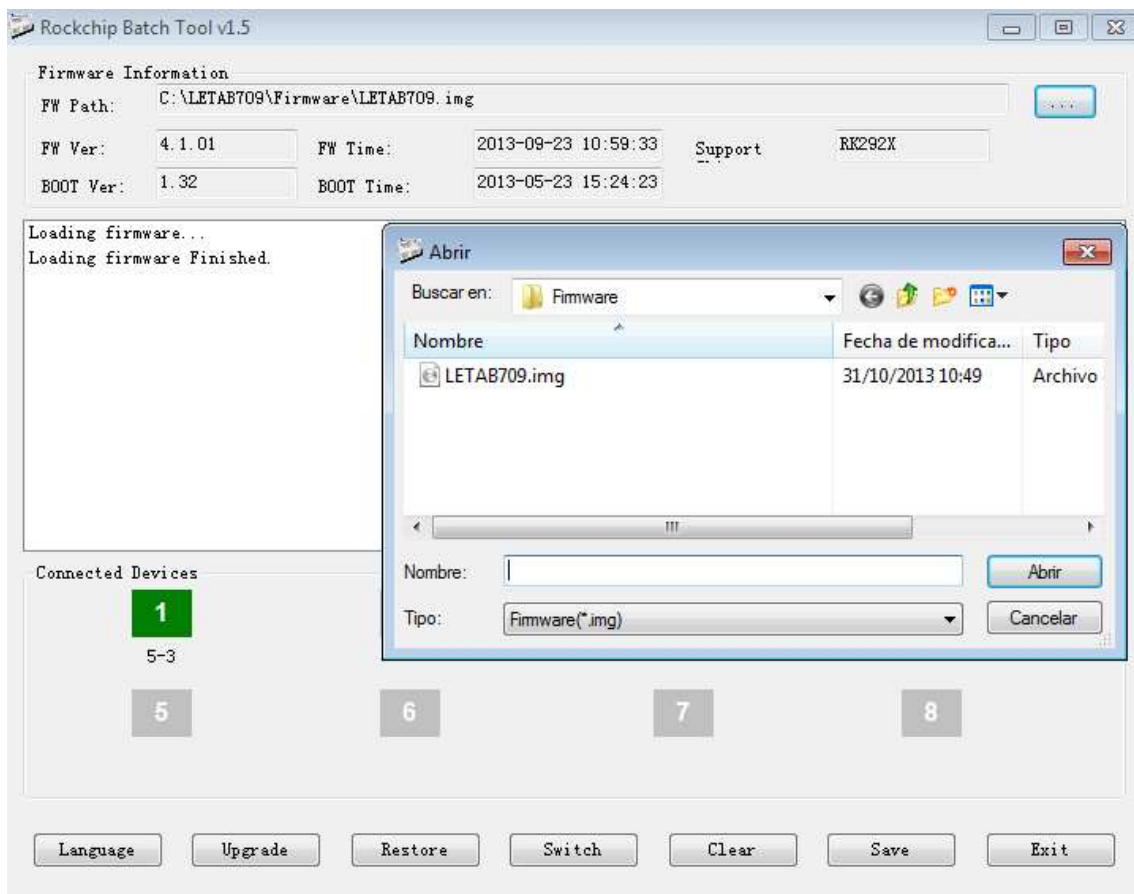
Se nos abrirá la aplicación **Rockchip Batch Tool v1.5**

(Si al abrir apareciera el idioma en chino de los 7 botones en la parte inferior el primero de la izquierda es **Lenguaje** pulsamos y marcamos la otra opción que no está marcada.)

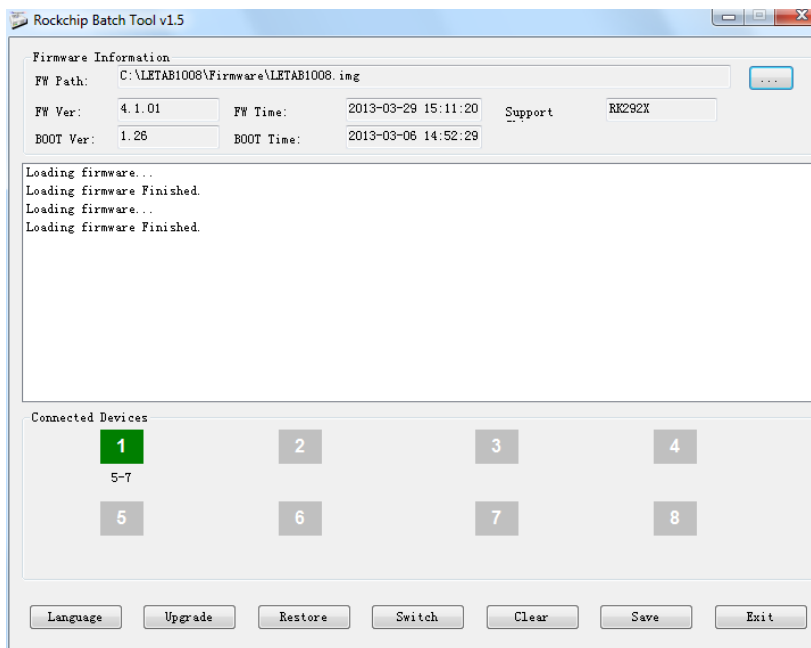
Ahora pulsaremos en el botón con 3 puntos ubicado en la parte superior derecha para localizar la ROM.

La ROM está dentro de la carpeta Firmware descomprimida en el paso 1.

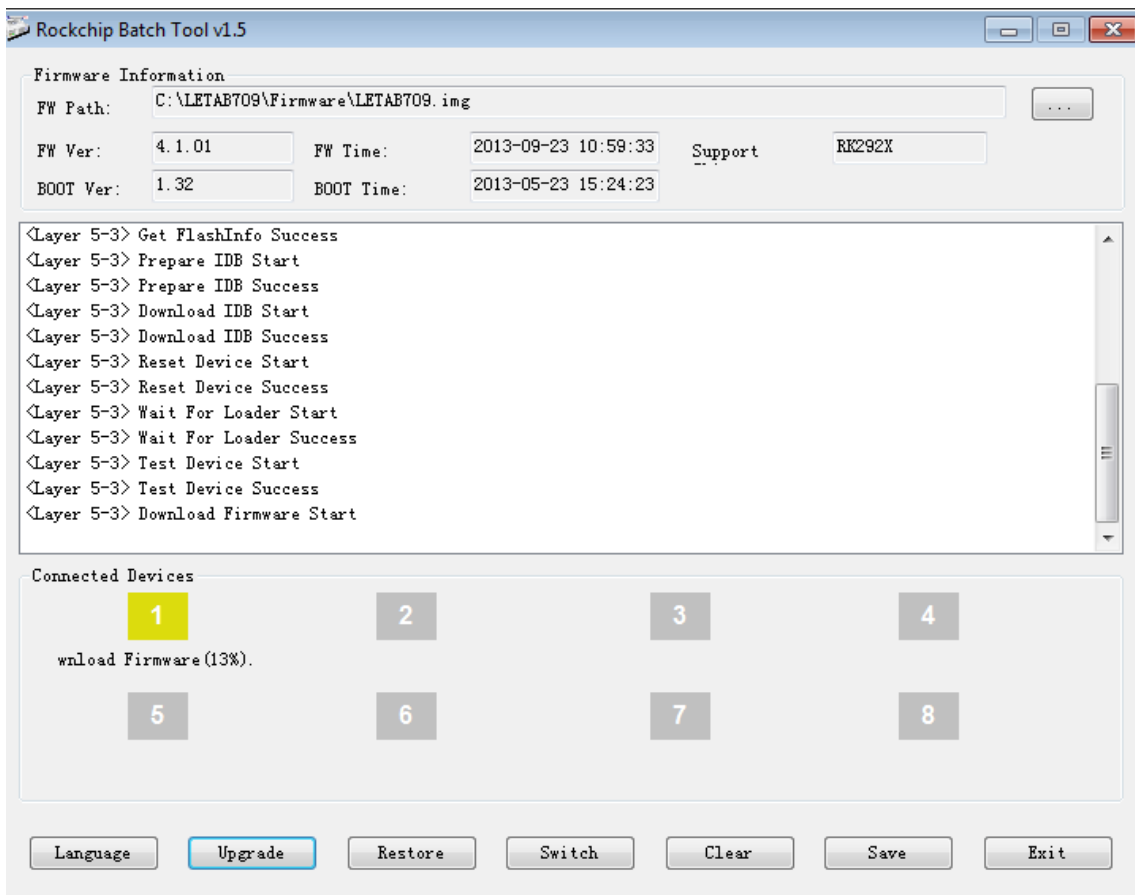
Una vez seleccionada pulsamos **Abrir**



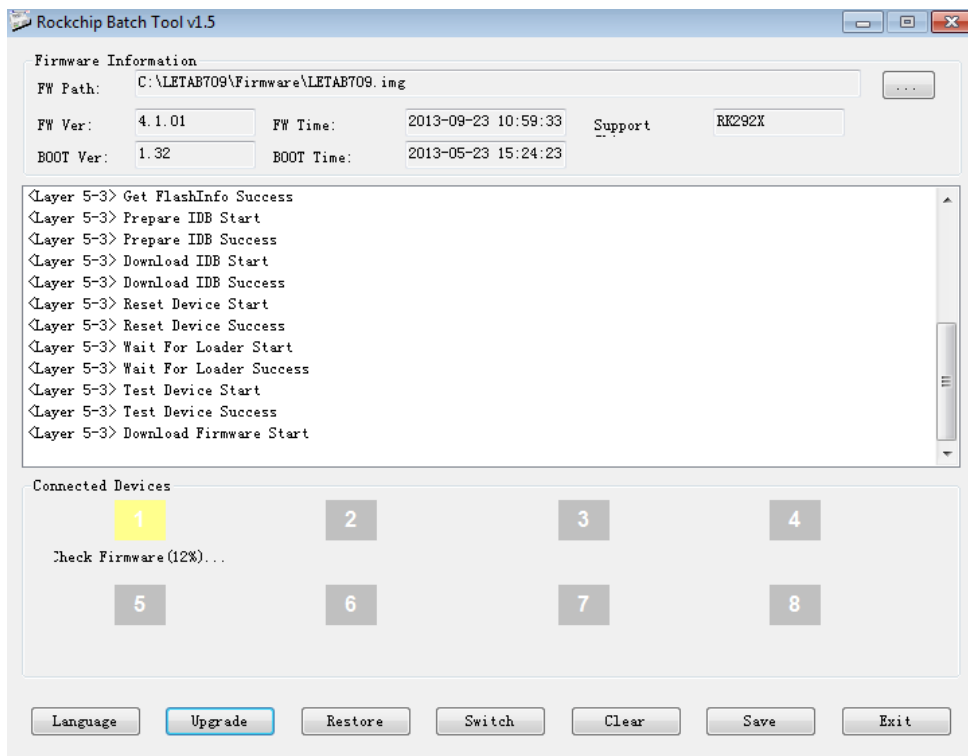
Ahora ya solo nos queda pulsar sobre el botón **Upgrade** y el proceso comenzará.



Primero el programa copia la ROM mientras parpadea el cuadrado en amarillo, veremos cómo va pasando el porcentaje.

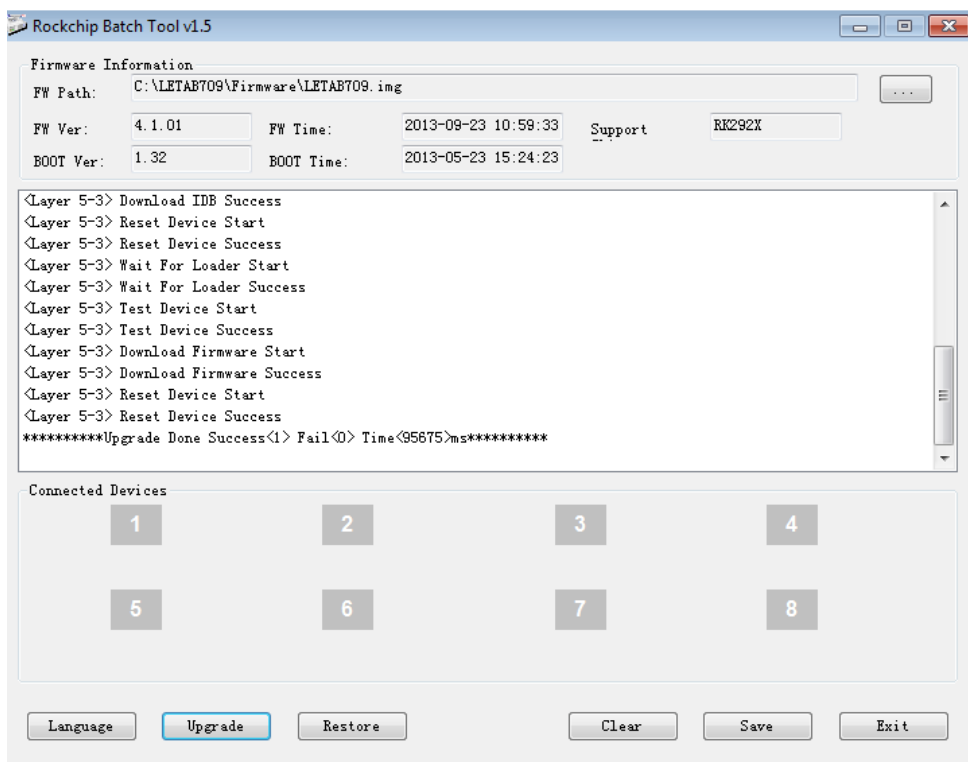


Luego el software analiza el fichero y si todo es correcto escribe en la memoria de LETAB709



El proceso termina cuando el programa nos dice **“Upgrade Done Success 1 Fail 0”**

Si el proceso retorna Success 0 Fail 1 quiere decir que algo no fue bien. En este caso deberíamos repasar bien todos los pasos y volver a empezar desde un inicio



Sexto Paso:

Ya podemos desconectar la tablet del ordenador y después de unos segundos reiniciará.

El primer arranque siempre va a ser algo más lento de lo normal, una vez dentro de Android, deberemos tener paciencia ya que hay procesos ejecutando todavía y aplicaciones por instalar. Son procesos necesarios que no debemos interrumpir ni apagando, ni intentando abrir cualquier aplicación.