



## **INSTRUCCIONES DE INSTALACIÓN LETAB707**

Este proceso nos permitirá dejar nuestra LETAB707 como el primer día usando con su ROM original en el caso de experimentar problemas.

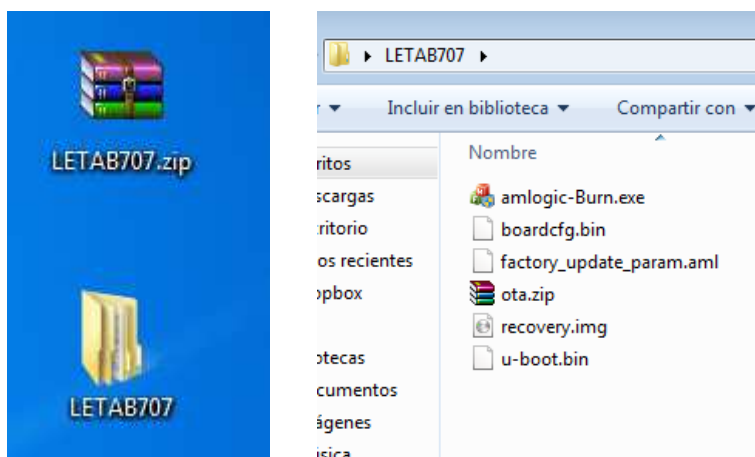
Le recomendamos extraer la tarjeta Micro SD si la tuviera y también hacer copia de seguridad de aquellos datos que tuviera en la memoria interna.

El resultado del proceso elimina todos los datos y cuentas dejando el producto como en su primer uso.

### **Primer Paso:**

Descargar y descomprimir el fichero ZIP en un ordenador con Windows XP/vista/7

El resultado una carpeta LETAB707 como se muestra en la imagen.



## Segundo Paso:

Nos aseguramos de tener LETAB707 apagada y sin conectar a cargador.

En caso de no responder el sistema, pulsando 10 segundos el botón ON/OFF la tablet apagará.

## Tercer Paso:

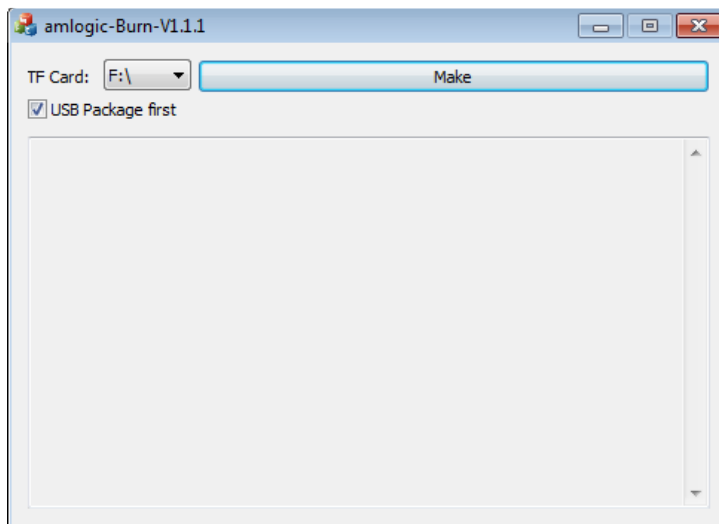
Necesitamos una tarjeta MicroUSB de 4Gb o más y un lector de tarjetas.

Introducimos la tarjeta en el lector de nuestro PC y esperamos que sea detecta.

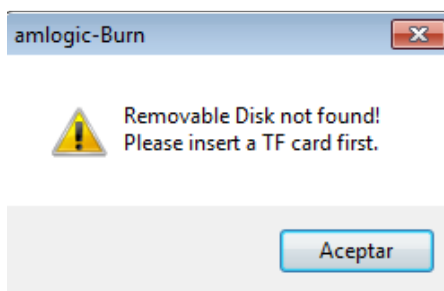
## Cuarto Paso:

Dentro de la carpeta LETAB707 encontraremos el fichero **amlogic-Burn.exe**. Ejecutamos haciendo doble-click sobre el fichero.

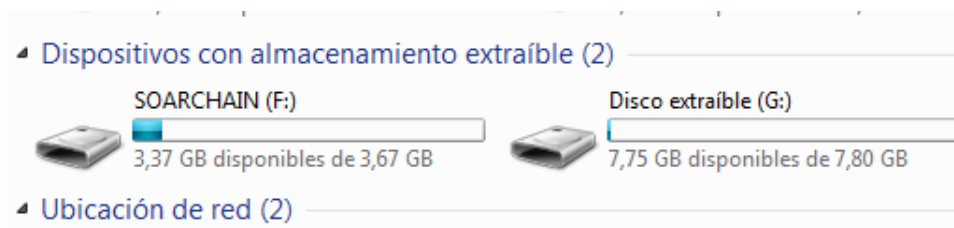
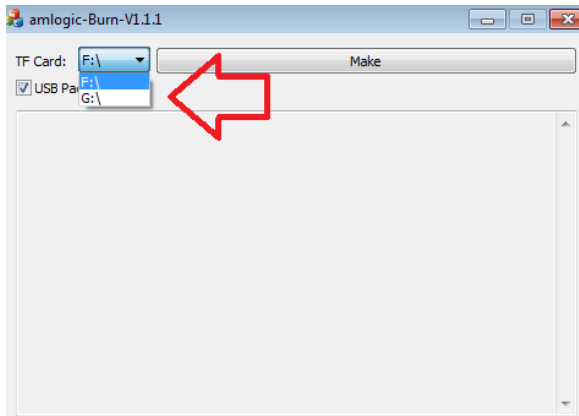
Resultando la aplicación abierta.



En el caso de no tener una tarjeta insertada el programa devolverá error.

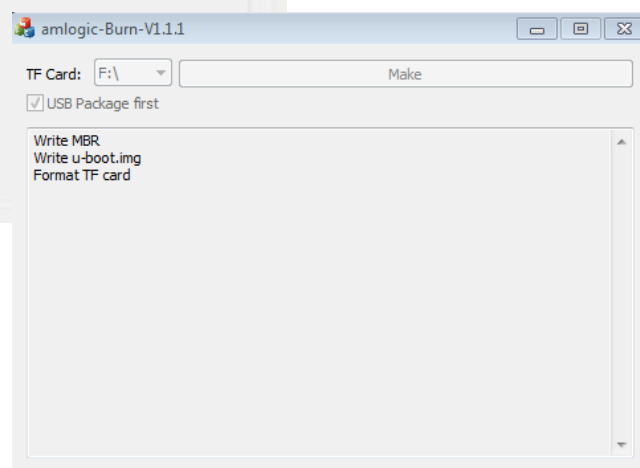
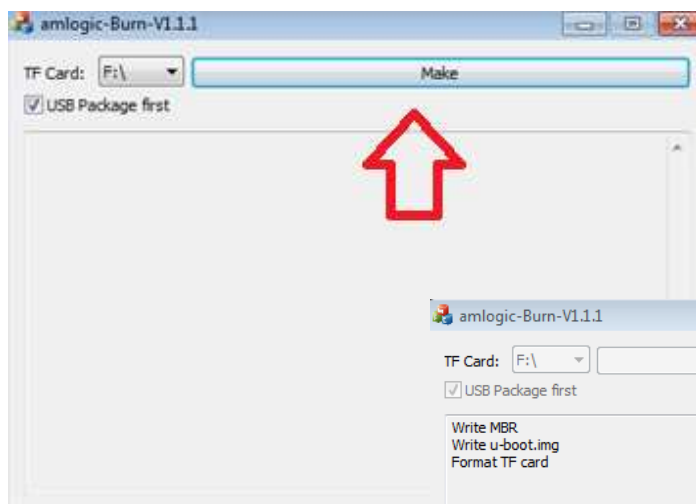


En el caso de tener varios dispositivos conectados ( MicroSD, Pendrive, Hdd externo ) una vez abramos Amlogic-Burn.exe tendremos que seleccionar del desplegable la unidad MicroSD correcta. Este punto es importante ya que la unidad que dejemos seleccionada para el proceso perderá todos los datos. Es preferible verificar mediante el explorador de archivos del PC que realmente es la unidad MicroSD.

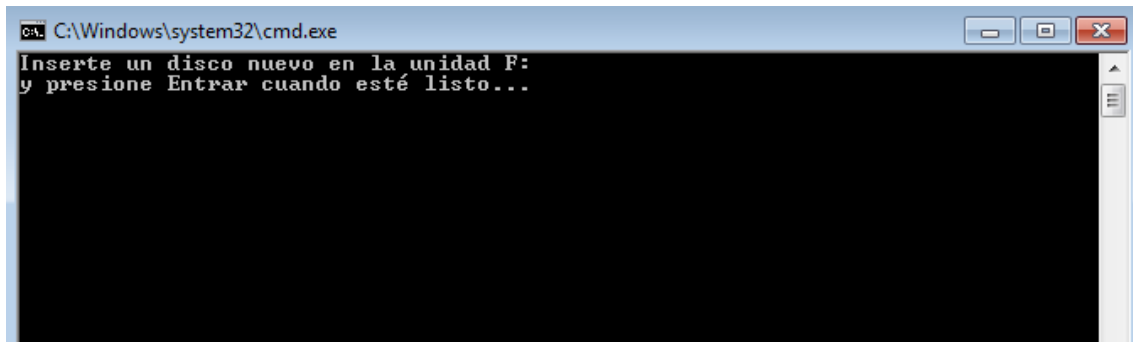


### Quinto Paso:

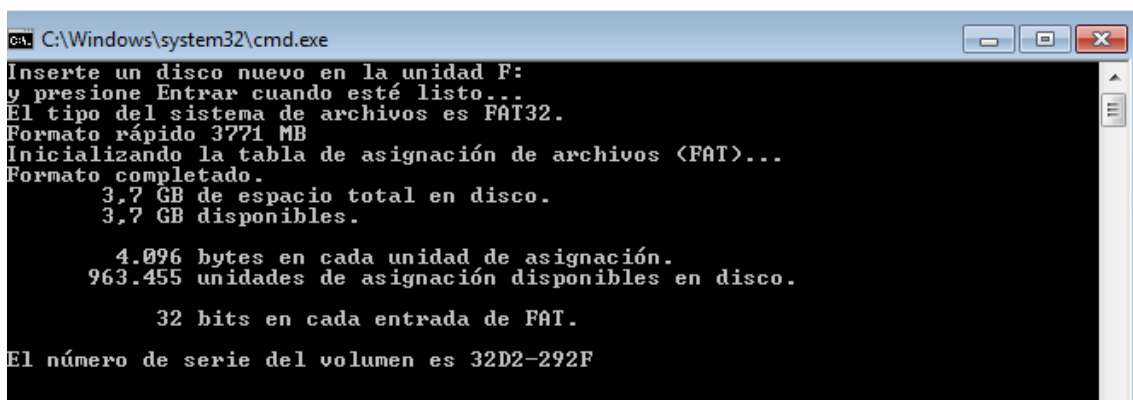
Hacemos click en el botón Make y se iniciará el proceso.



Aparecerá una nueva ventana de sistema, simplemente presionamos enter.



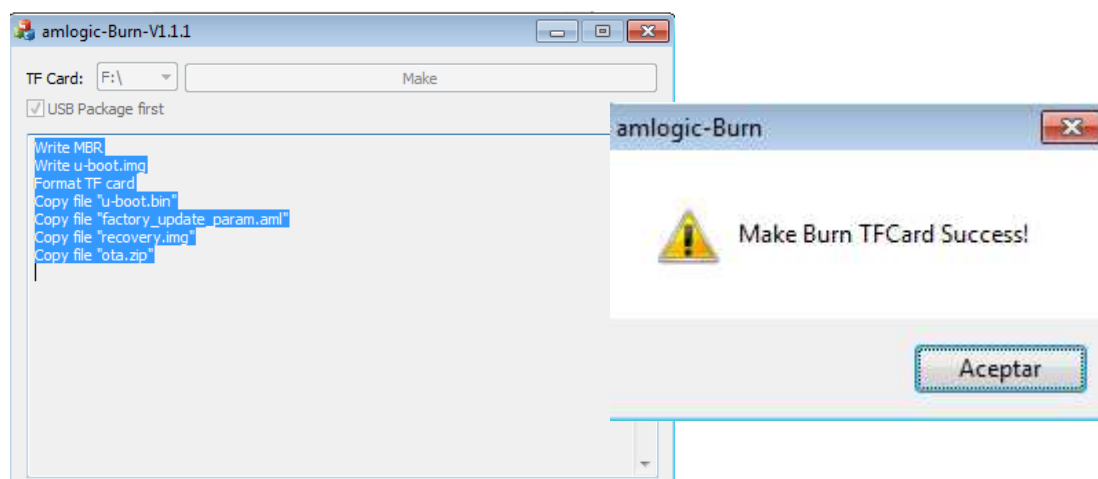
Resultado



La ventana de sistema puede aparecer de nuevo, simplemente volvemos a confirmar pulsando la tecla enter.

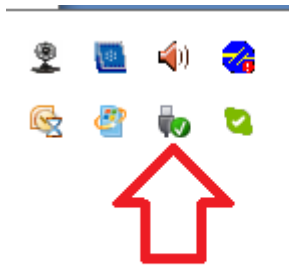
Ahora el programa finalizará de copiar los ficheros a la Tarjeta.

Una vez finalice abrirá una ventana que nos informa que se ha grabado correctamente la tarjeta.

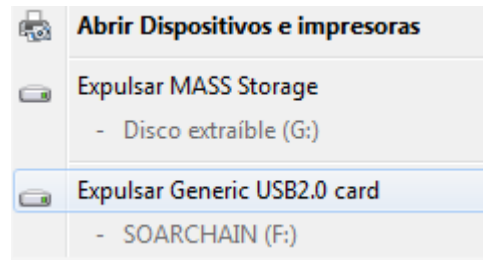


### Sexto Paso:

Retiramos la tarjeta de forma segura



**BOTON IZQUIERDO**



### Séptimo Paso:

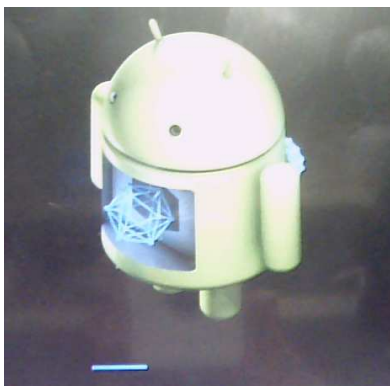
Ahora introducimos la tarjeta en la tablet. Conectamos la tablet al cargador original.

La pantalla de la tablet mostrará el símbolo de la batería cargando y en ese punto hay que pulsar repetidamente el botón de encendido más de 6 veces .

El símbolo de la batería ya no tendrá la animación conforme está cargando y permanecerá quieto.



En unos segundos nos aparecerá en pantalla la mascota de Android y una barra en el inferior comenzará a avanzar de izquierda a derecha. Este proceso puede durar varios minutos. Recomendamos no apagar o extraer la tarjeta en este punto ya que puede dañar la tarjeta o la memoria interna de su tablet.



Ahora la tablet se reiniciará y en unos segundos volveremos a poder usar LETAB707 normalmente.

