



INSTRUCCIONES DE INSTALACIÓN LETAB1008

Este proceso nos permitirá dejar nuestra LETAB1008 como el primer día usando con su ROM original en el caso de experimentar problemas.

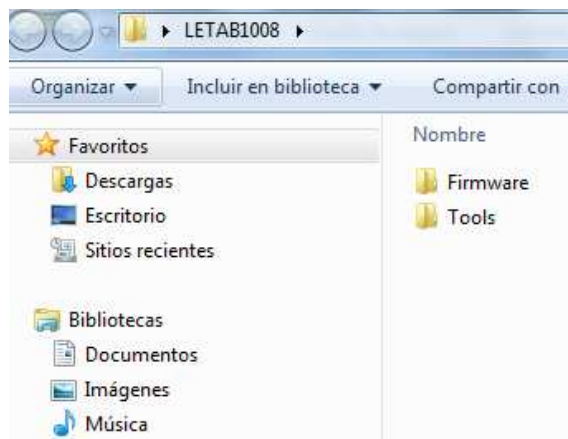
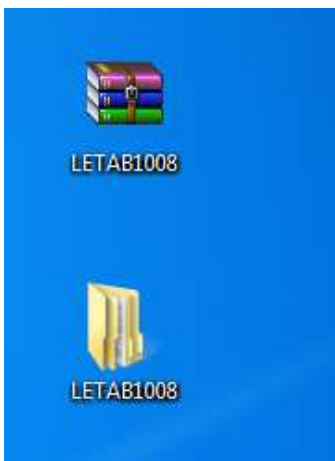
Le recomendamos extraer la tarjeta Micro SD si la tuviera y también hacer copia de seguridad de aquellos datos que tuviera en la memoria interna.

El resultado del proceso elimina todos los datos y cuentas dejando el producto como en su primer uso.

Primer Paso:

Descargar el fichero ZIP y descomprimir en el PC.

El resultado dos carpetas Firmware y Tools

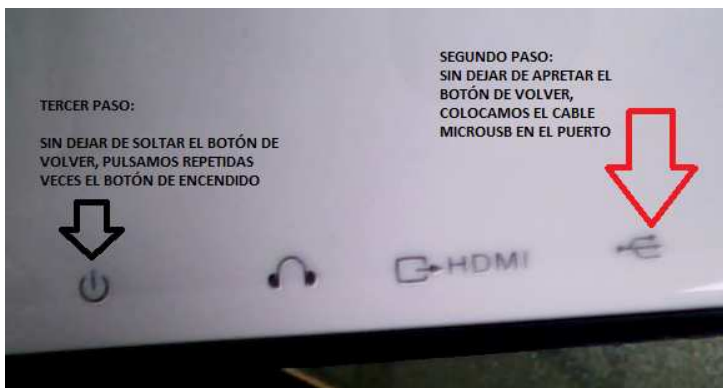


Segundo Paso:

Nos aseguramos de tener LETAB1008 Apagada y conectamos el extremo USB al ordenador y dejamos el MicroUSB a mano pero SIN CONECTAR todavía.

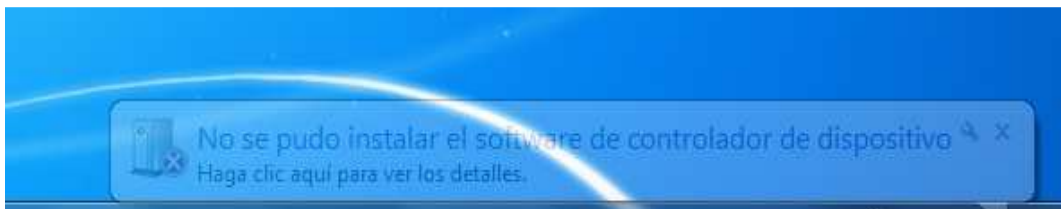
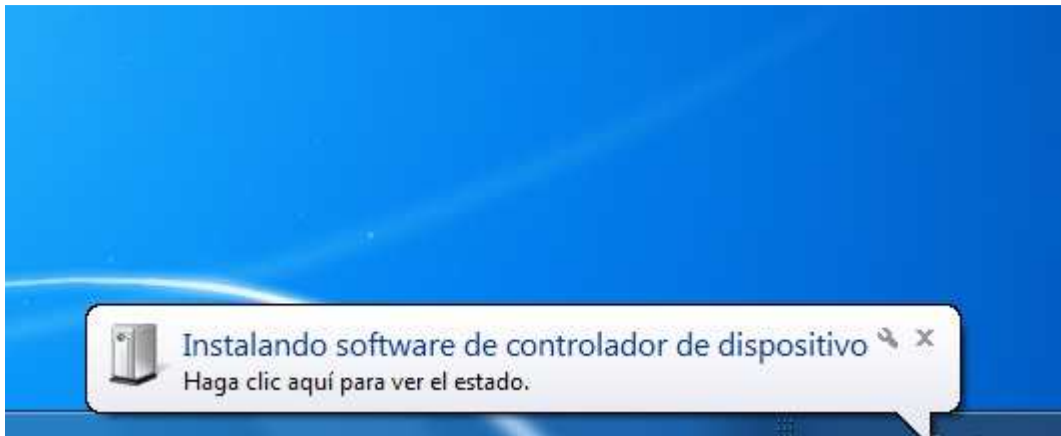
Tercer Paso:

Ahora pondremos la tablet en modo actualización, con la tablet APAGADA pulsaremos el botón volver y sin soltarlo conectaremos el cable MicroUSB en el puerto más cercano al conector HDMI, tal y como se enseña en la imagen. Acto seguido pulsamos varias veces seguidas el botón de encendido.

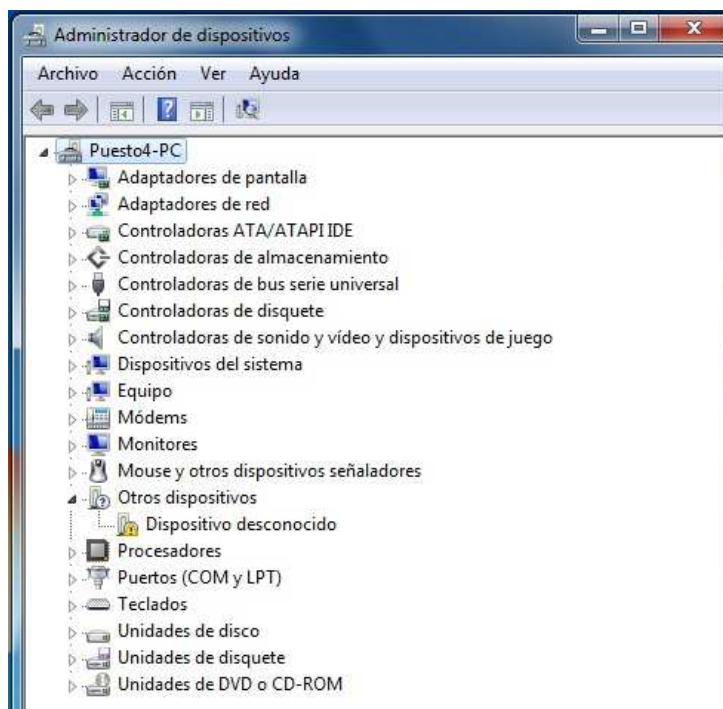


Cuarto Paso:

El ordenador detectará nuevo hardware pero no le será posible instalar el controlador.



En el administrador de dispositivos nos quedará un dispositivo con admiración sin reconocer. Pasaremos a indicarle manualmente la ubicación. Hacemos doble click en el dispositivo desconocido. Aparecen 3 pestañas, seleccionamos **Controlador** y dentro marcamos en **Actualizar controlador**

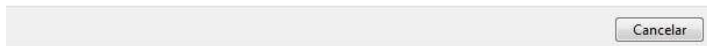


Se nos preguntará por la ubicación del controlador, seleccionamos **Buscar software de controlador en equipo**

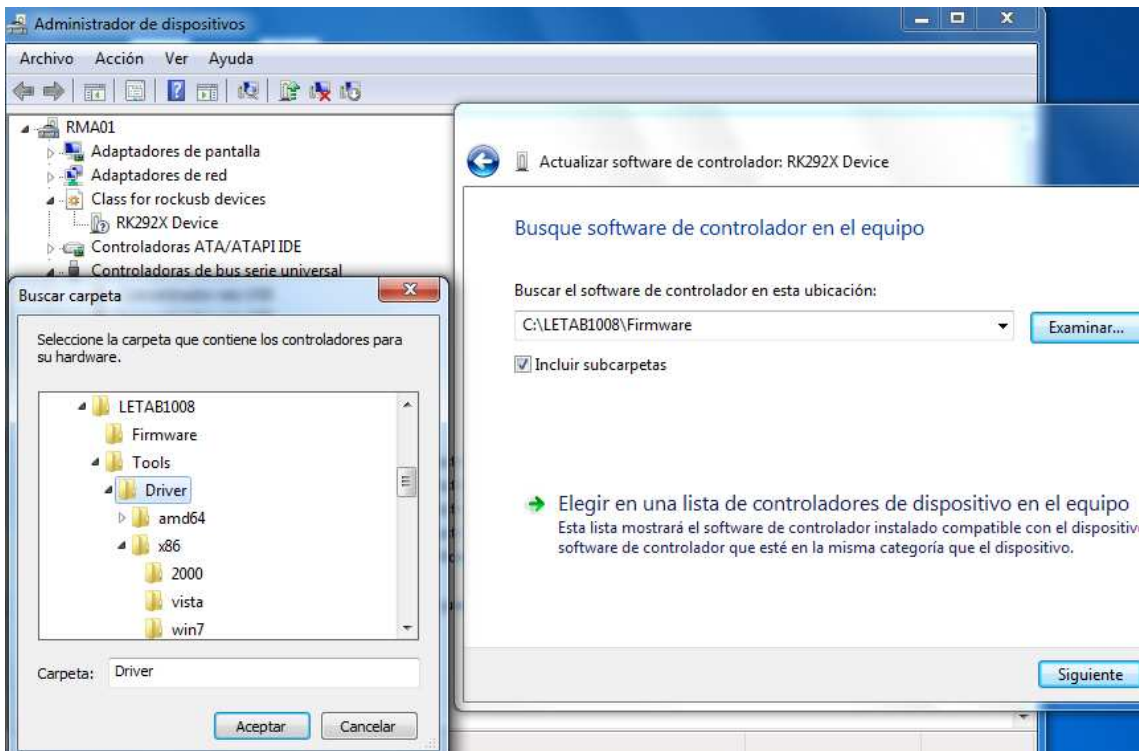


¿Cómo desea buscar el software de controlador?

- ➔ **Buscar automáticamente software de controlador actualizado**
Windows buscará en el equipo y en Internet el software de controlador más reciente para el dispositivo, a menos que haya deshabilitado esta característica en la configuración de instalación del dispositivo.
- ➔ **Buscar software de controlador en el equipo**
Buscar e instalar el software de controlador de forma manual.



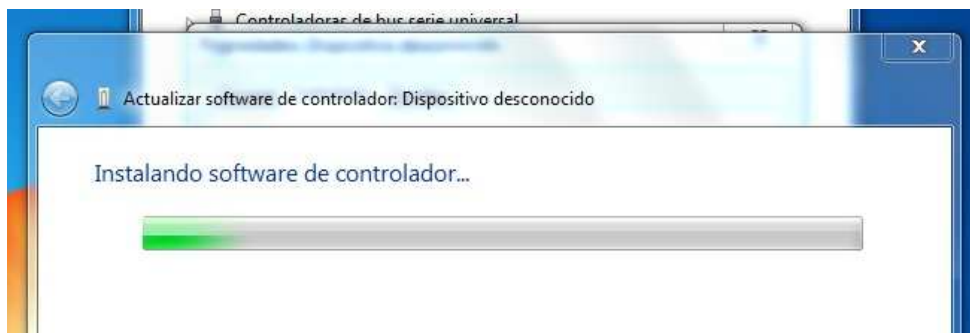
En el siguiente cuadro le daremos la ruta de la ubicación del controlador. Pulsamos en examinar y nos iremos a la carpeta, anteriormente descomprimida, **Tools** dentro encontraremos **Driver** Según nuestro procesador Intel o Amd, y luego según nuestro sistema operativo. Una vez seleccionada la ubicación pulsamos **Aceptar**, y en el cuadro hacemos click en **Siguiente**.



Puede aparecer la siguiente advertencia, seleccionaremos **Instalar este Software de controlador de todas formas**



Ahora ya el sistema instala el controlador correctamente



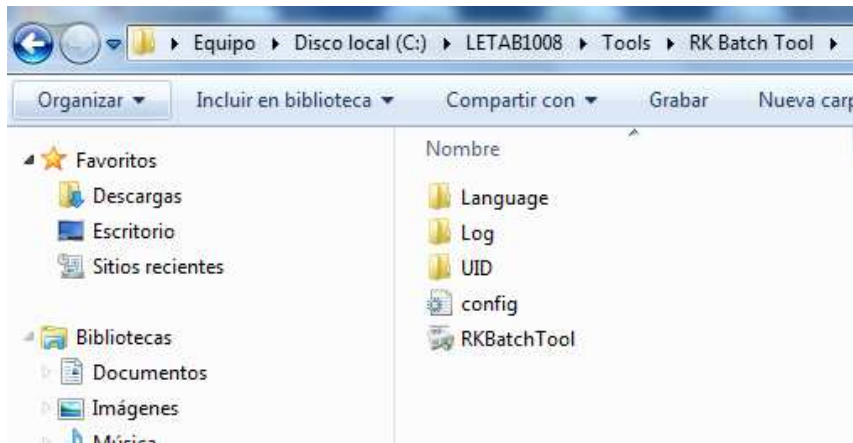
El resultado debería ser **RK292X Device**



Quinto Paso:

Ahora pasaremos a usar la aplicación que nos permite introducir la ROM LETAB1008.

Iremos a la carpeta Tools y dentro RK Batch Tool ejecutaremos **RKBatchTool.exe**



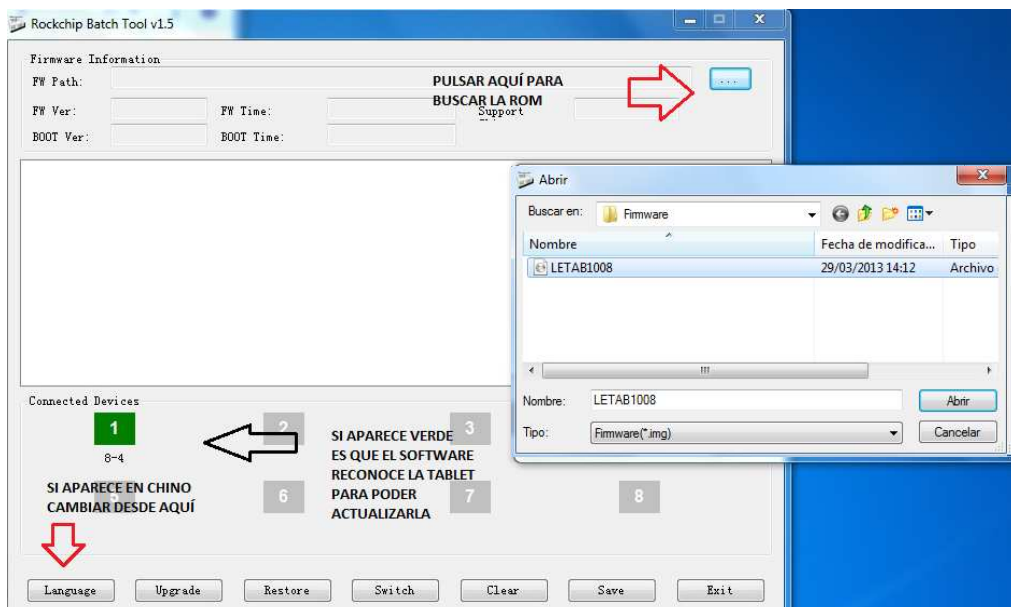
Se nos abrirá la aplicación **Rockchip Batch Tool v1.5**

(Si al abrir apareciera el idioma en chino de los 7 botones en la parte inferior el primero de la izquierda es **Lenguaje** pulsamos y marcamos la otra opción que no está marcada.)

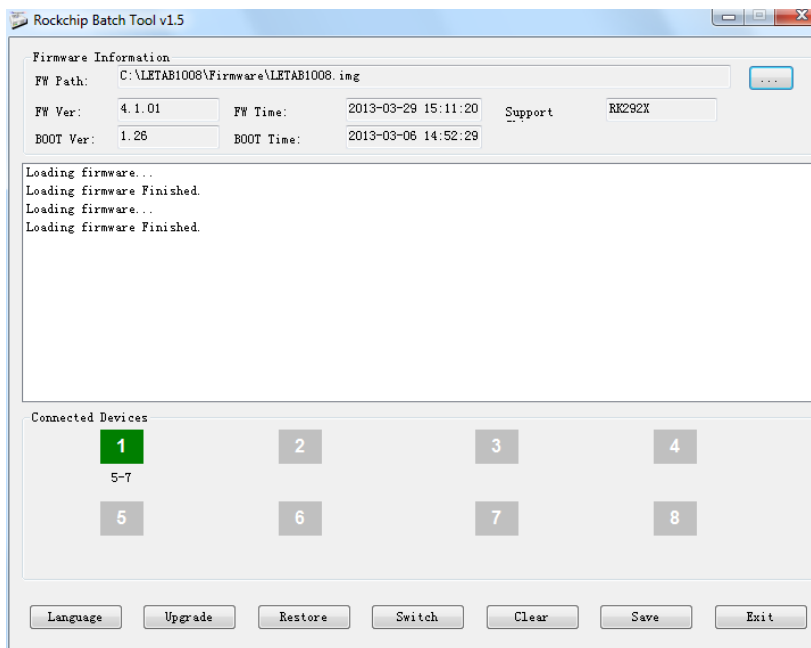
Ahora pulsaremos en el botón con 3 puntos ubicado en la parte superior derecha para localizar la ROM.

La ROM está dentro de la carpeta Firmware descomprimida en el paso 1.

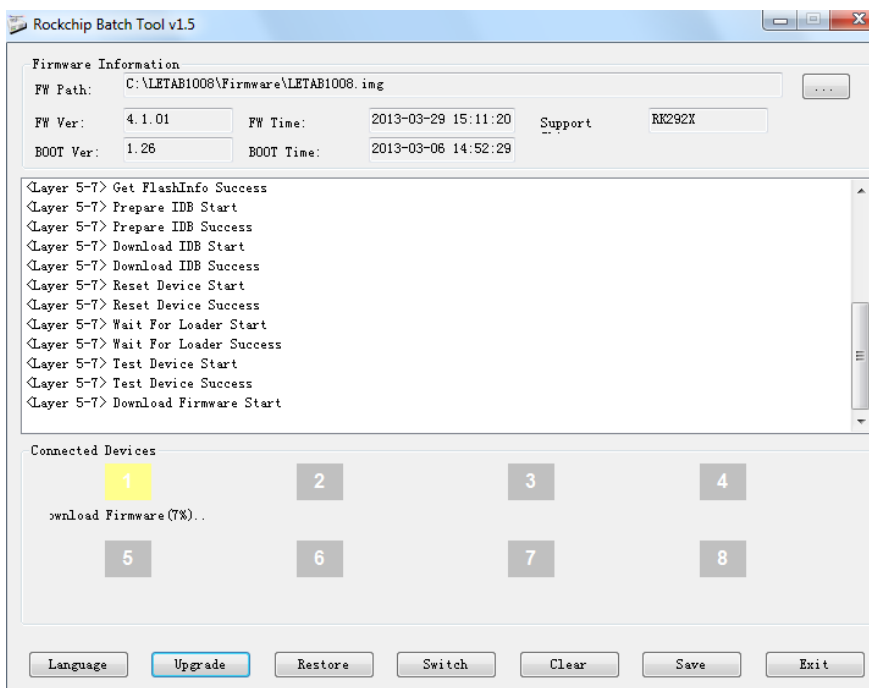
Una vez seleccionada pulsamos **Abrir**



Ahora ya solo nos queda pulsar sobre el botón **Upgrade** y el proceso comenzará.

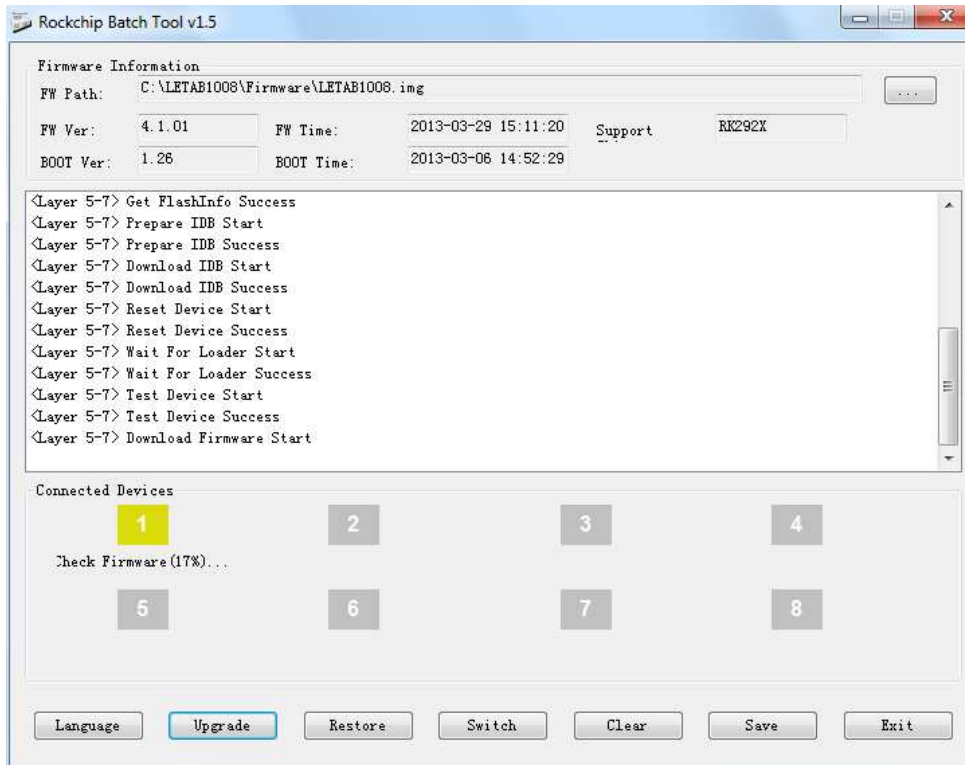


Primero el programa copia la ROM mientras parpadea el cuadrado en amarillo, veremos cómo va pasando el porcentaje.

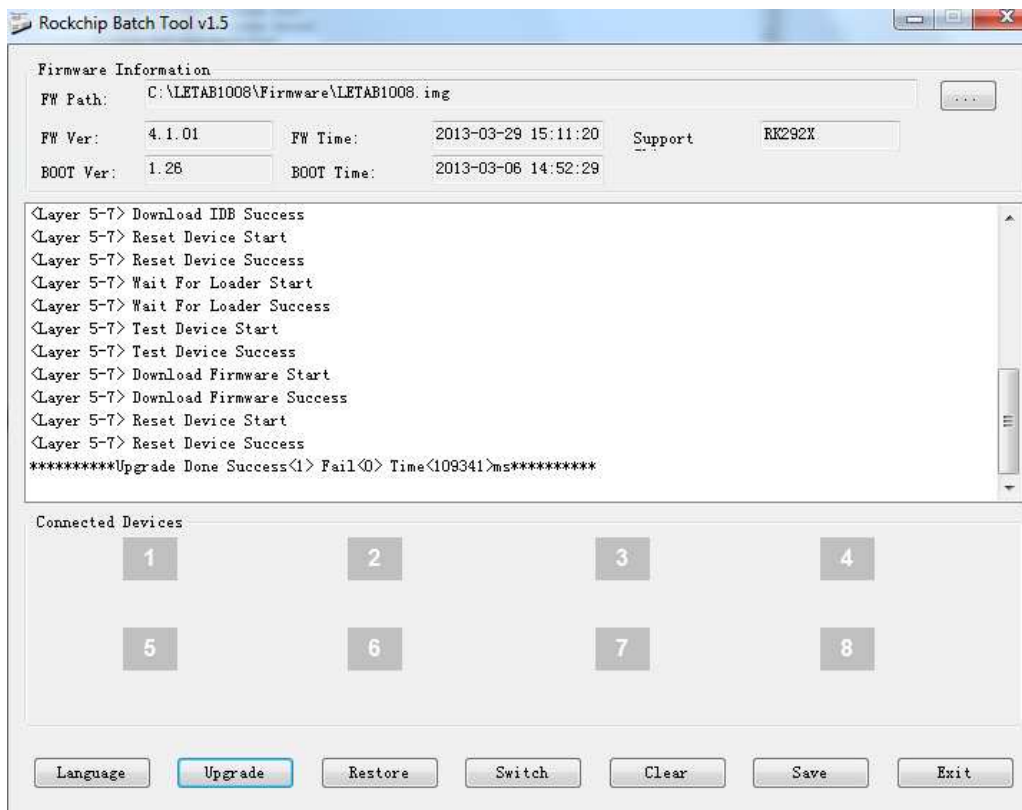


Luego el software analiza el fichero y si todo es correcto escribe en la memoria de LETAB1008

El proceso termina cuando el programa nos dice **“Upgrade Done Success 1 Fail 0”**



Si el proceso retorna Success 0 Fail 1 quiere decir que algo no fue bien. En este caso deberíamos repasar bien todos los pasos y volver a empezar desde un inicio.



Sexto Paso:

Ya podemos desconectar la tablet del ordenador. Ahora la tablet después de unos segundos reiniciará.

El primer arranque siempre va a ser algo más lento de lo normal, una vez dentro de Android, deberemos tener paciencia ya que hay procesos ejecutando todavía y aplicaciones por instalar. Son procesos necesarios que no debemos interrumpir ni apagando, ni intentando abrir cualquier aplicación.