



INSTRUCCIONES DE ACTUALIZACION LESW02

(Guía Para sistemas W7 32/64 bits)

Este proceso nos permitirá actualizar nuestro **SmartWatch LEOTEC Sport** con la última actualización de sistema disponible en la web www.leotec.com

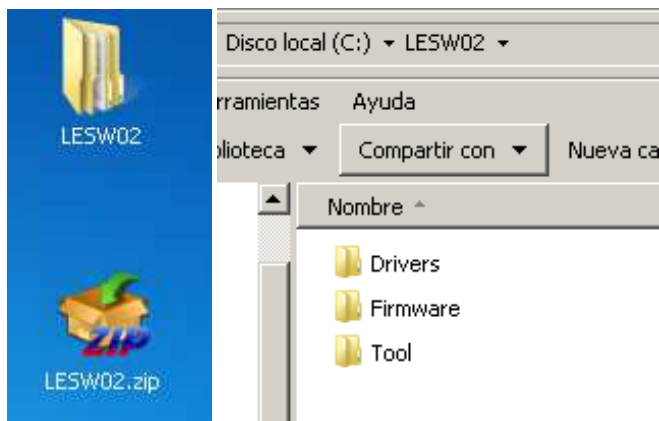
Le recomendamos extraer la tarjeta Micro SD si la tuviera y también hacer copia de seguridad de aquellos datos que tuviera en la memoria interna del dispositivo.

El resultado del proceso elimina todos los datos y cuentas dejando el producto como en su primer uso.



Primer Paso:

Descargar y descomprimir el contenido del archivo **LESW02.zip** en nuestro ordenador. Copiaremos la carpeta **LESW02** en la raíz de la unidad **C:** de nuestro ordenador, quedando **C:\LESW02**. Nos aseguramos de que el contenido sea como el de la captura. Muy importante que sea así para posteriormente seguir la guía correctamente.



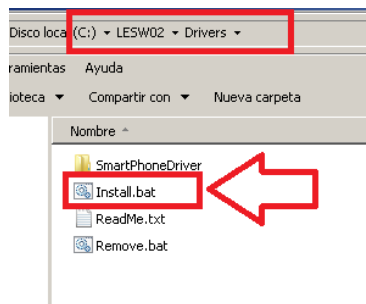
Segundo Paso:

Apagamos nuestro **LEOTEC SmartWatch Sport** y retiramos las tarjetas MicroSD y SIM, dejando las un lado. Una vez retiradas será necesario dejar colocada la batería en el SmartWatch.

Tercer Paso:

Dentro de la carpeta Driver buscamos un fichero llamado **Install.bat** , hacemos un click derecho sobre él y seleccionamos la opción ejecutar como administrador. Es posible que necesite la contraseña, si no la conoce contacte con el administrador de su red.

El sistema puede preguntar por dos veces **“Desea permitir que este programa de un publicador desconocido realice cambios en el equipo”**, en ese caso hacer click sobre Si.

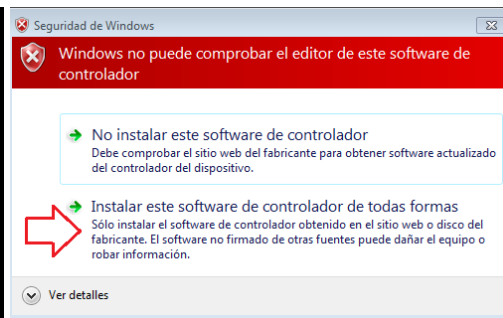


Se nos abrirá una pantalla terminal con fondo negro y se instalaran los drivers necesarios para poder detectar correctamente nuestro **LEOTEC SmartWatch Sport** una vez se requieran.

```
*****Information*****
Dirver Installer v1.0
Win 7
C:\LESW02\Drivers\SmartPhoneDriver\x86

*****Install SP unsigned inf*****
Install complete!

*****Install SP signed inf*****
```



```
C:\Windows\system32\cmd.exe
*****Information*****
Dirver Installer v1.0
Win 7
C:\LESW02\Drivers\SmartPhoneDriver\x86

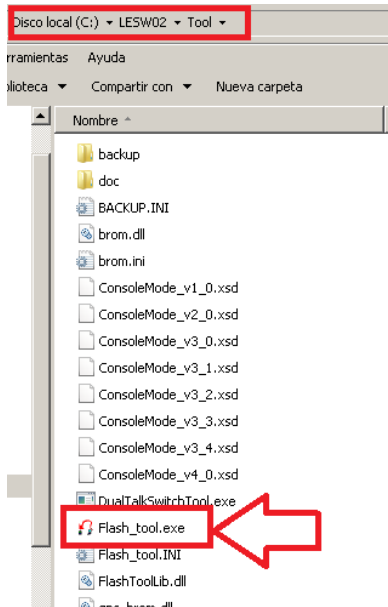
*****Install SP unsigned inf*****
Install complete!

*****Install SP signed inf*****
Install complete!

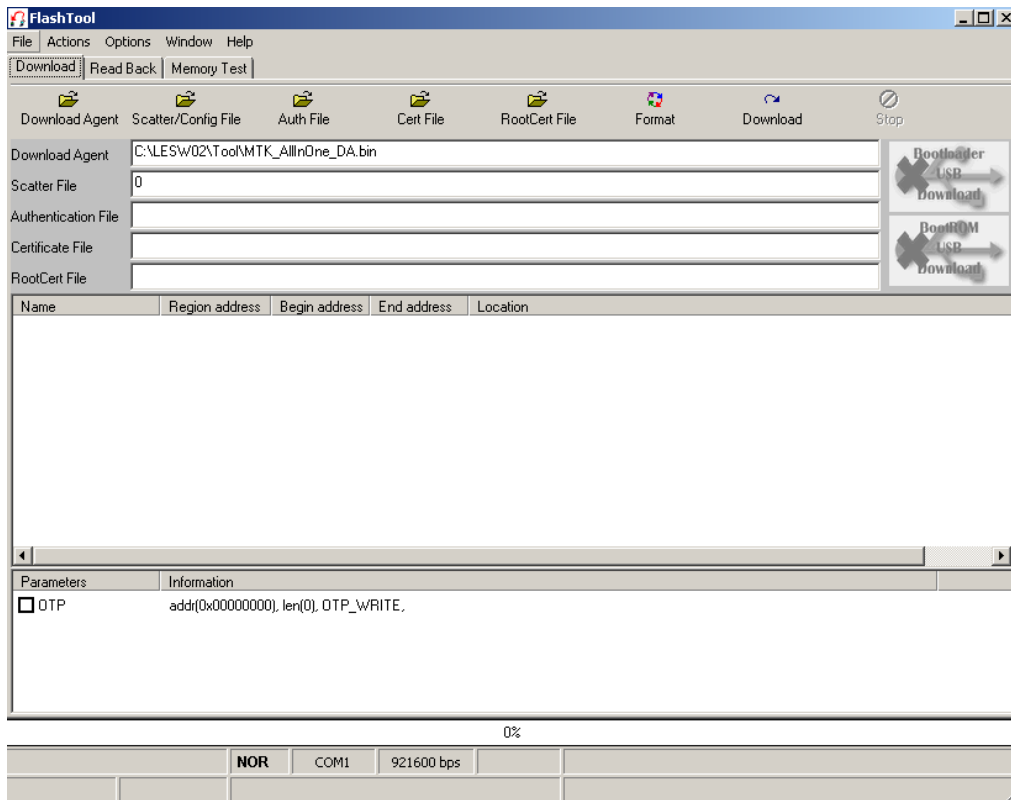
Presione una tecla para continuar . . .
```

Cuarto Paso:

Ahora abriremos la carpeta Tool y localizaremos el fichero **Flash_tool.exe** y haremos un click sobre él seleccionado la opción ejecutar como administrador.

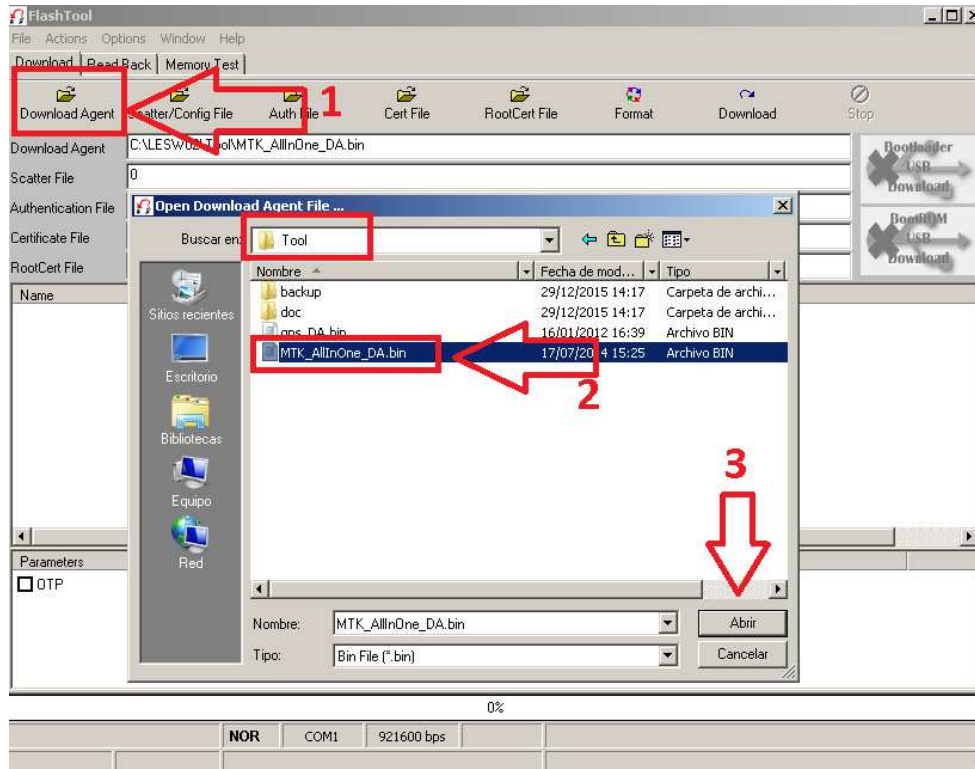


El resultado es la aplicación **Smart Phone Flash Tool** abierta.

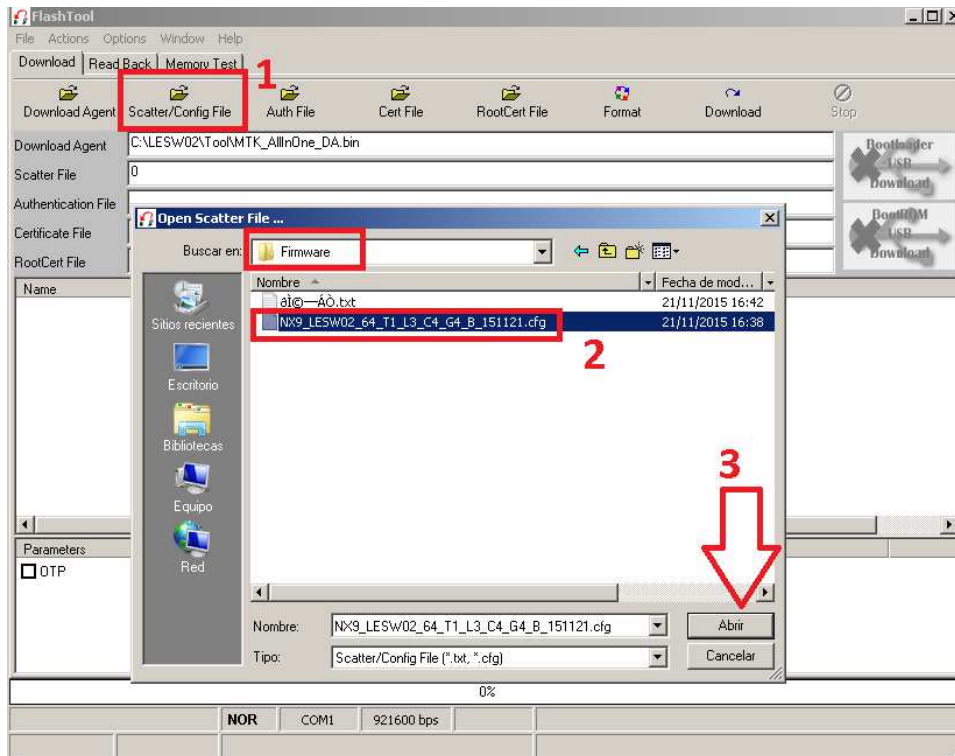


Quinto Paso:

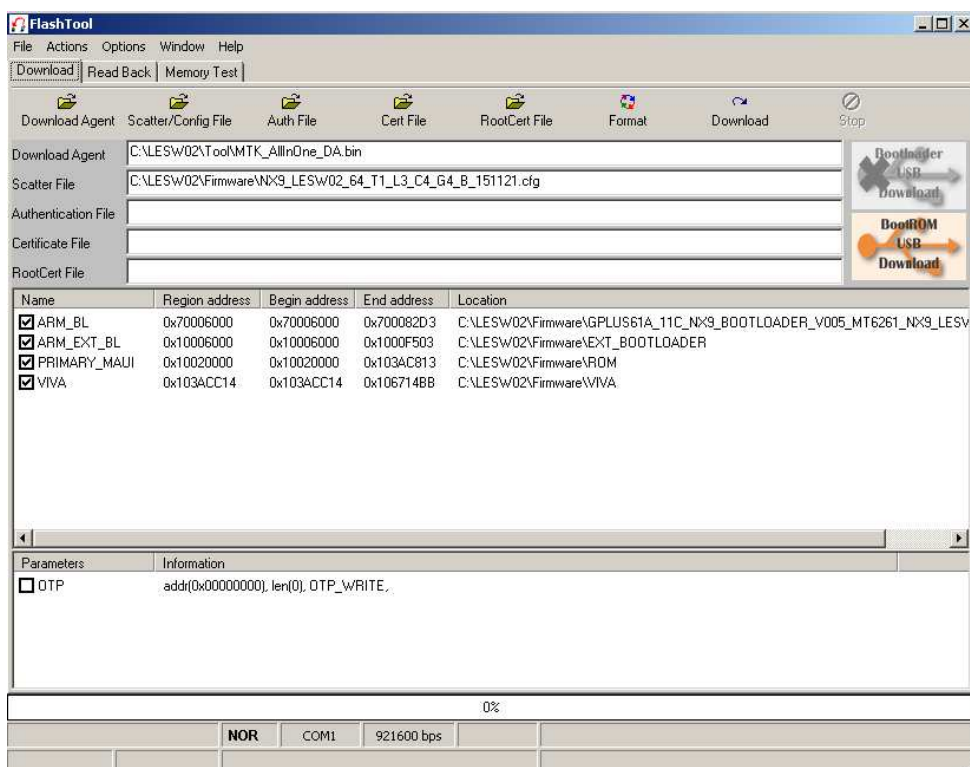
Hacemos click sobre el botón de la izquierda **Download Agent** y en el cuadro diálogo que nos mostrará seleccionamos el fichero **MTK_AllInOne_DA.bin** que encontraremos en la carpeta Tool y pulsamos abrir.



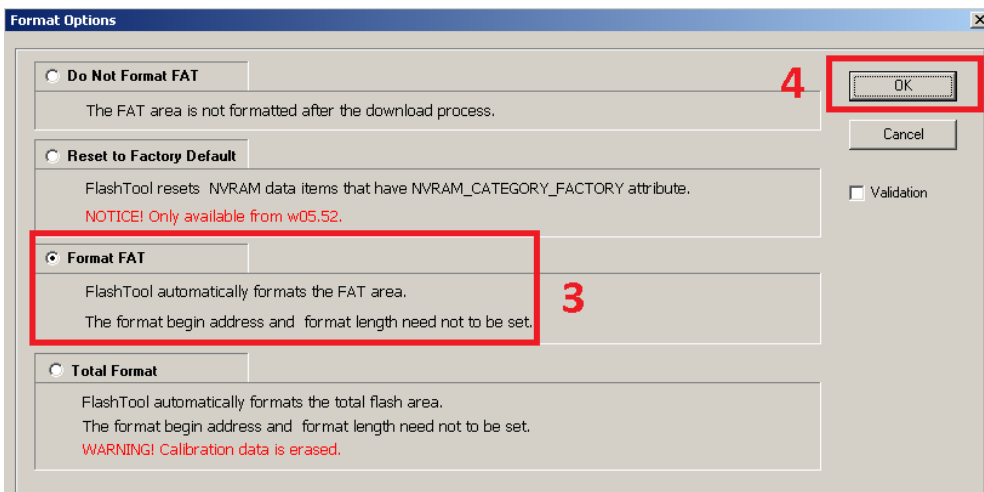
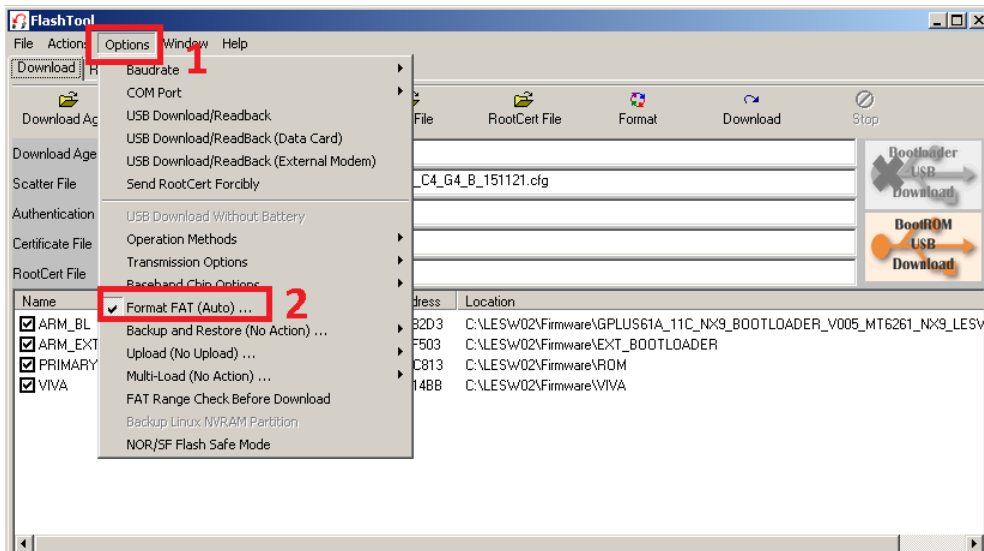
Ahora hacemos click sobre el botón **Scatter/Config File** y en el cuadro diálogo que nos mostrará seleccionaremos el fichero con extensión **CFG** que encontraremos en la carpeta **Firmware** y pulsaremos abrir



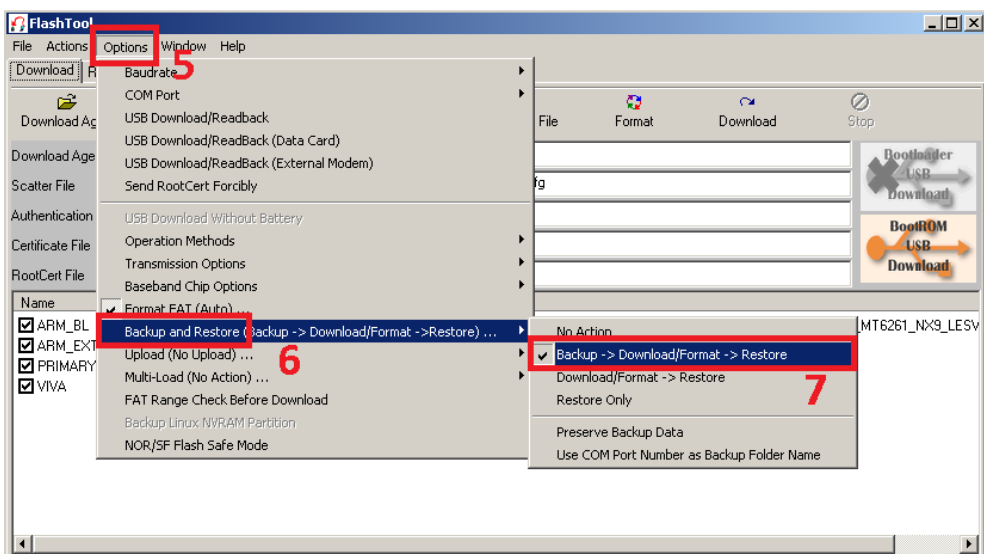
El resultado es la aplicación abierta y con los ficheros preparados para poder iniciar el proceso.



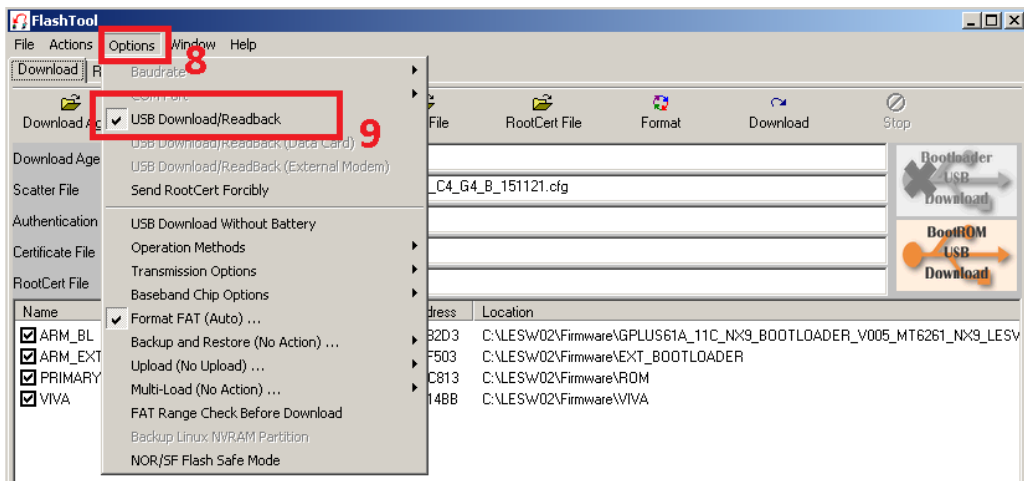
Hacemos click en **Options**, en el desplegable hacemos click en **Format FAT** y en la siguiente ventana pulsamos **Format Fat** y pulsamos **OK**



Hacemos click en **Options**, hacemos click en **Backup and Restore** y del siguiente desplegable de opciones dejamos seleccionada **Backup, Download/Format, Restore**

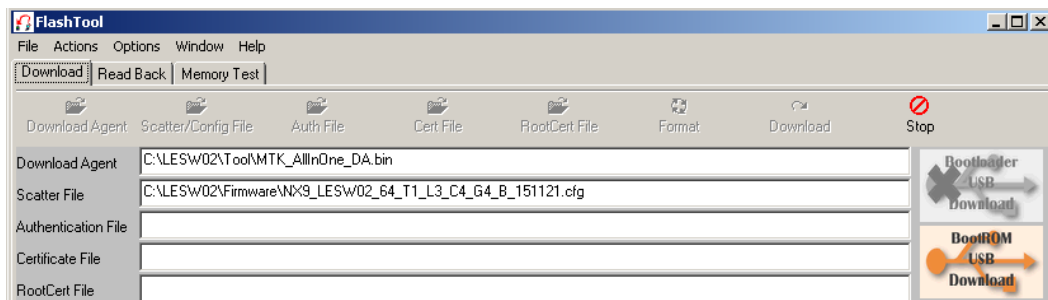
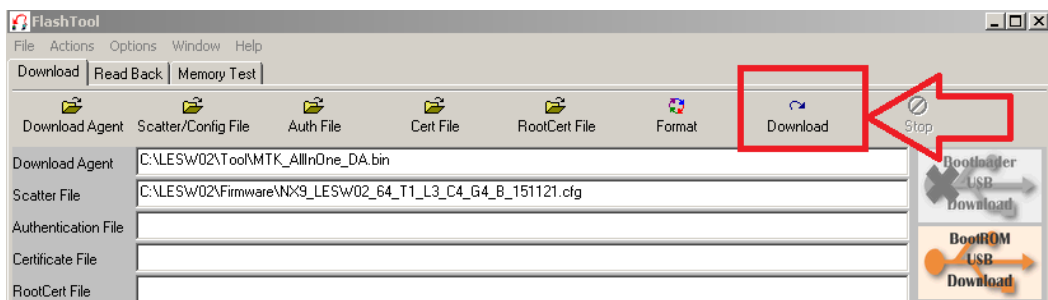


Por último, hacemos click en **Options**, hacemos click y marcamos **USB Download/Readback**



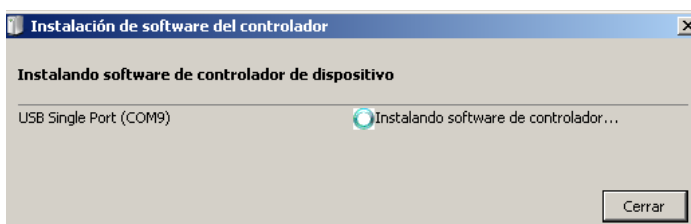
Sexto Paso:

Una vez verificado que tenemos todas las opciones como se explican en el quinto paso pulsaremos el botón Download.

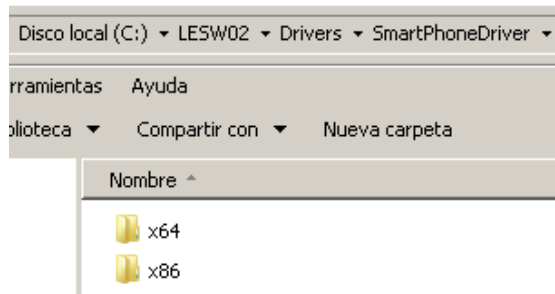


Ahora conectaremos el cable USB original suministrado con el **LEOTEC SmartWatch Sport** por un extremo al puerto USB del ordenador y por el otro al reloj. Este debe estar apagado y con la batería insertada.

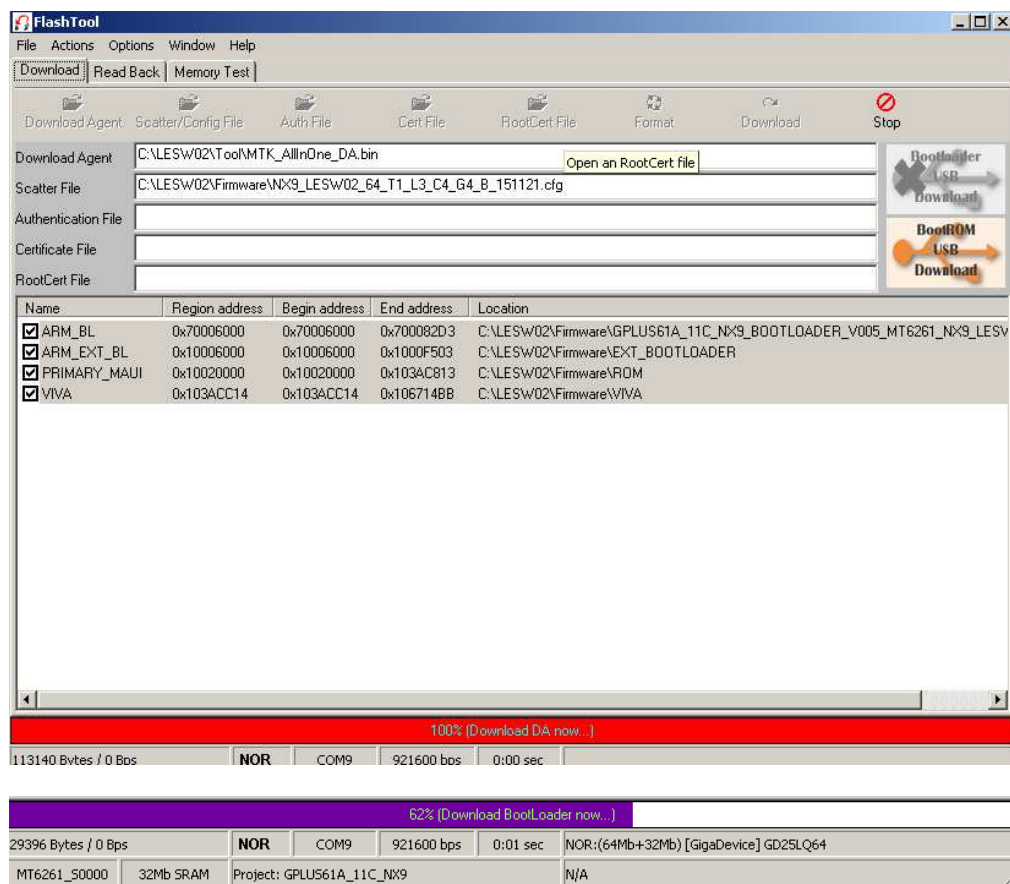
El ordenador reconocerá nuevo hardware y lo instalará automáticamente.



En el caso que no fuera reconocido automáticamente los drivers se encuentran dentro de la carpeta **C:\LESW02\Driver** seleccionamos en función de nuestro sistema 32bits o 64bits.



Una vez instalado el driver la aplicación **Flash tool** comenzará a actualizar el Firmware en el SmartWatch.



4% (Pre-format code area for better download performance now...)					
0 Bytes / 0 Bps	NOR	COM9	921600 bps	0:03 sec	NOR:(64Mb+32Mb) [GigaDevice] GD25LQ64
MT6261_S0000	32Mb SRAM	Project: GPLUS61A_11C_NX9		N/A	

59% (Download software to flash now...)					
4671508 Bytes / 285,13 KBps	NOR	COM9	921600 bps	0:38 sec	NOR:(64Mb+32Mb) [GigaDevice] GD25LQ64
MT6261_S0000	32Mb SRAM	Project: GPLUS61A_11C_NX9		N/A	

100% (Format NOR flash... ADDR[0x00760000], LEN[0x000A0000])					
6623420 Bytes / 202,13 KBps	NOR	COM9	921600 bps	0:55 sec	NOR:(64Mb+32Mb) [GigaDevice] GD25LQ64
MT6261_S0000	32Mb SRAM	Project: GPLUS61A_11C_NX9		N/A	

Este proceso finalizará cuando se muestre en la pantalla el siguiente aviso conforme la actualización ha sido correcta.

The screenshot shows the FlashTool application window. At the top, a green progress bar indicates 100% completion of the 'Format NOR flash' operation. Below this, a table shows the progress details: 6623420 Bytes / 196,00 KBps, NOR, COM9, 921600 bps, 1:03 sec, and NOR:(64Mb+32Mb) [GigaDevice] GD25LQ64. A dialog box with a green circle and the text 'Last action was done at 11:16' is centered on the screen. The background interface shows the 'Download' tab selected, with fields for Download Agent, Scatter File, Authentication File, Certificate File, and RootCert File. A list of memory regions is visible, including ARM_BL, ARM_EXT_BL, PRIMARY_MAU1, and VIVA. The status bar at the bottom of the window also shows 100% completion.

Séptimo Paso:

Una vez finalizado el proceso desconectamos el cable USB del PC, colocamos de nuevo la tarjeta SIM y Microsd y pulsamos el botón de encendido de nuestro **LEOTEC SmartWatch Sport**. Recordar que en caso nuestra tarjeta SIM tenga código de seguridad PIN se nos va requerir para que lo introduzcamos.