



INSTRUCCIONES DE ACTUALIZACION LESP5010K/W

(Guía Para sistemas W7 32/64 bits)

Este proceso nos permitirá actualizar nuestro Smartphone **LEOTEC Argon s250** con la última actualización de sistema disponible en la web www.leotec.com

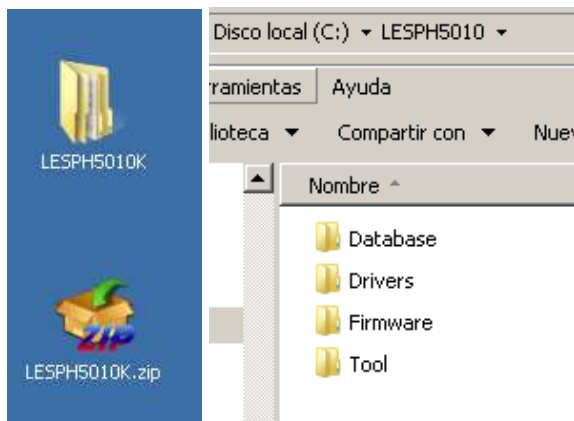
Le recomendamos extraer la tarjeta Micro SD si la tuviera y también hacer copia de seguridad de aquellos datos que tuviera en la memoria interna del terminal.

El resultado del proceso elimina todos los datos y cuentas dejando el producto como en su primer uso.



Primer Paso:

Descargar y descomprimir el contenido del archivo **LESPH5010K.zip** en nuestro ordenador. Copiaremos la carpeta **LESPH5010** en la raíz de la unidad **C:** de nuestro ordenador, quedando **C:\LESPH5010**. Nos aseguramos de que el contenido sea como el de la captura. Muy importante que sea así para posteriormente seguir la guía correctamente.



Segundo Paso:

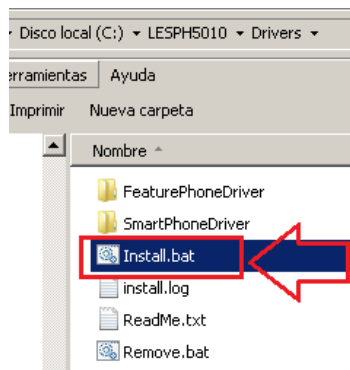
Apagamos nuestro **LEOTEC Argon s250** y retiramos la batería y las tarjetas MicroSD y SIM, dejando todo a un lado.

En caso de no responder el sistema, pulsando 10 segundos el botón on/off nuestro **LEOTEC Argon s250** se apagará.

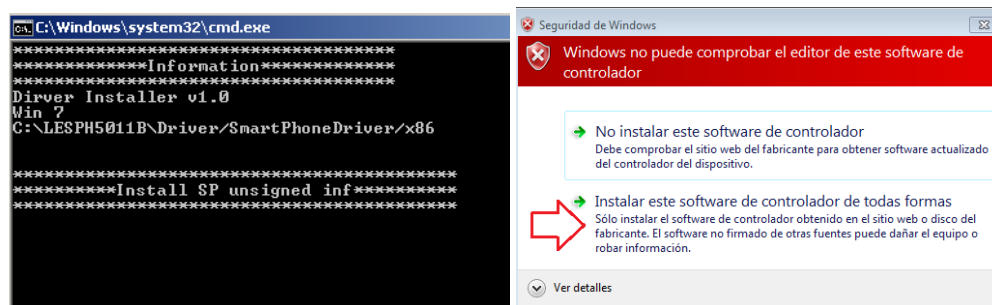
Tercer Paso:

Dentro de la carpeta Driver buscamos un fichero llamado **Install.bat**, hacemos un click derecho sobre él y seleccionamos la opción ejecutar como administrador. Es posible que necesite la contraseña, si no la conoce contacte con el administrador de su red.

El sistema puede preguntar por dos veces **“Desea permitir que este programa de un publicador desconocido realice cambios en el equipo”**, en ese caso hacer click sobre Si.



Se nos abrirá una pantalla terminal con fondo negro y se instalarán los drivers necesarios para poder detectar correctamente nuestro **LEOTEC Argon s250** una vez se requieran.



```
C:\Windows\system32\cmd.exe
*****Information*****
Driver Installer v1.0
Win 7
C:\LESPH5011B\Driver\SmartPhoneDriver\x86

*****Install SP unsigned inf*****
Install complete!

*****Install SP signed inf*****
Install complete!

C:\Windows\system32\cmd.exe
*****Information*****
Driver Installer v1.0
Win 7
C:\LESPH5011B\Driver\SmartPhoneDriver\x86

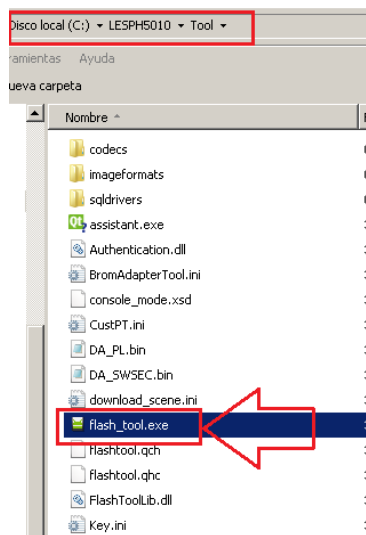
*****Install SP unsigned inf*****
Install complete!

*****Install SP signed inf*****
Install complete!

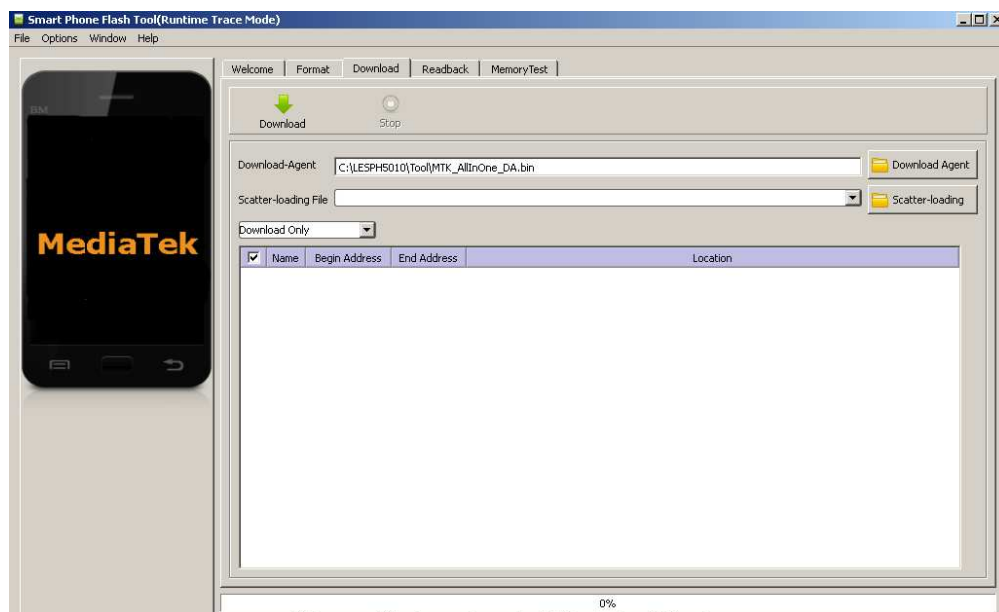
Presione una tecla para continuar . . .
```

Cuarto Paso:

Ahora abriremos la carpeta Tool y localizaremos el fichero **Flash_tool.exe** y haremos un click sobre él seleccionando la opción ejecutar como administrador.

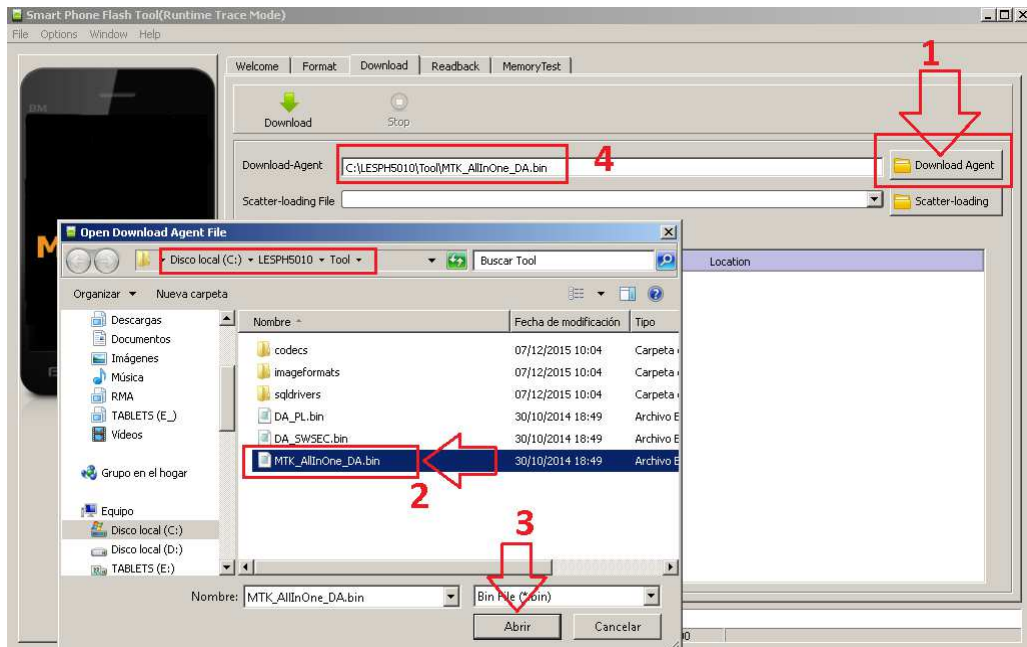


El resultado es la aplicación **Smart Phone Flash Tool** abierta.

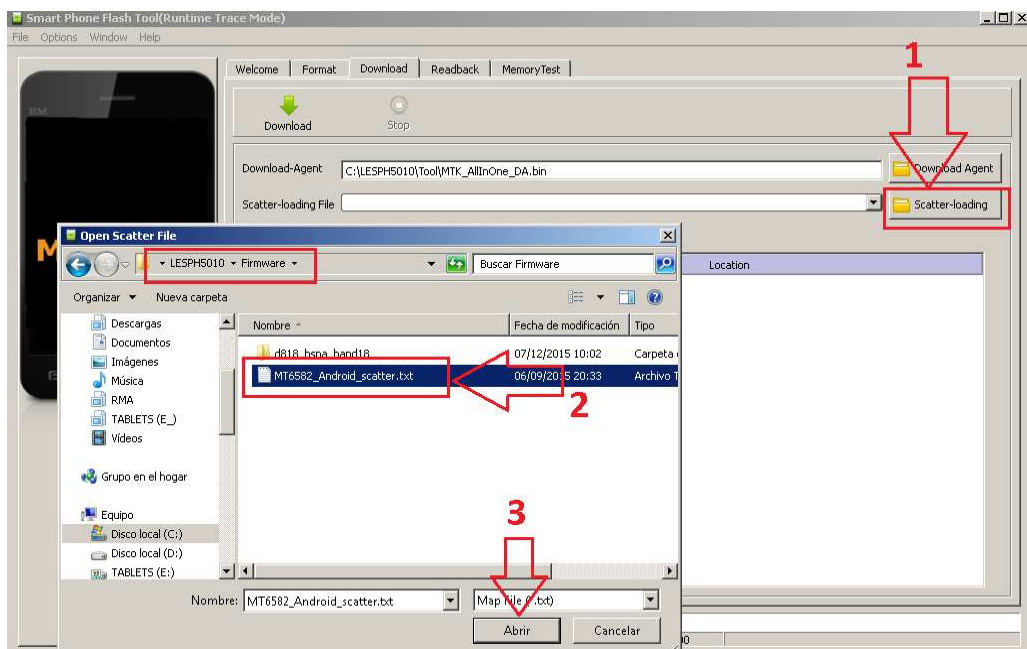


Quinto Paso:

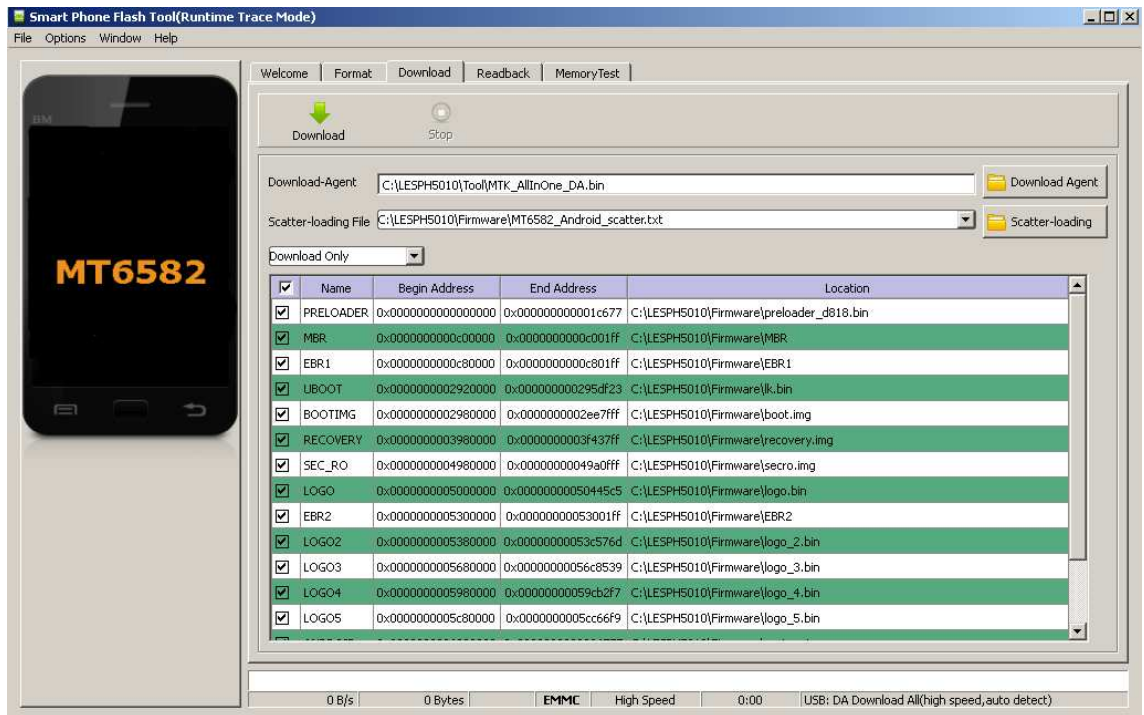
Hacemos click sobre el botón de la derecha **Download Agent** y en el cuadro diálogo que nos mostrará seleccionamos el fichero **MTK_AllInOne_DA.bin** que encontraremos en la carpeta Tool y pulsamos abrir.



Ahora hacemos click sobre el botón de la derecha **Scatter-Loading** y en el cuadro diálogo que nos mostrará seleccionaremos el fichero **MT6582_Android_scatter.TXT** que encontraremos en la carpeta **Firmware** y pulsaremos abrir



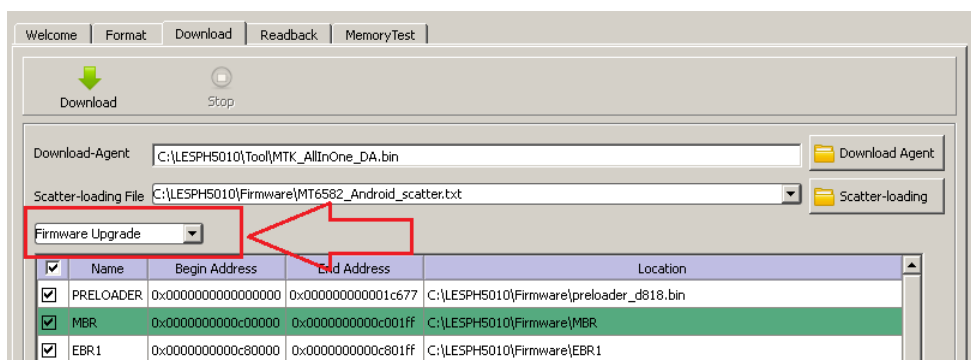
El resultado es la aplicación abierta y con los ficheros preparados para poder iniciar el proceso.



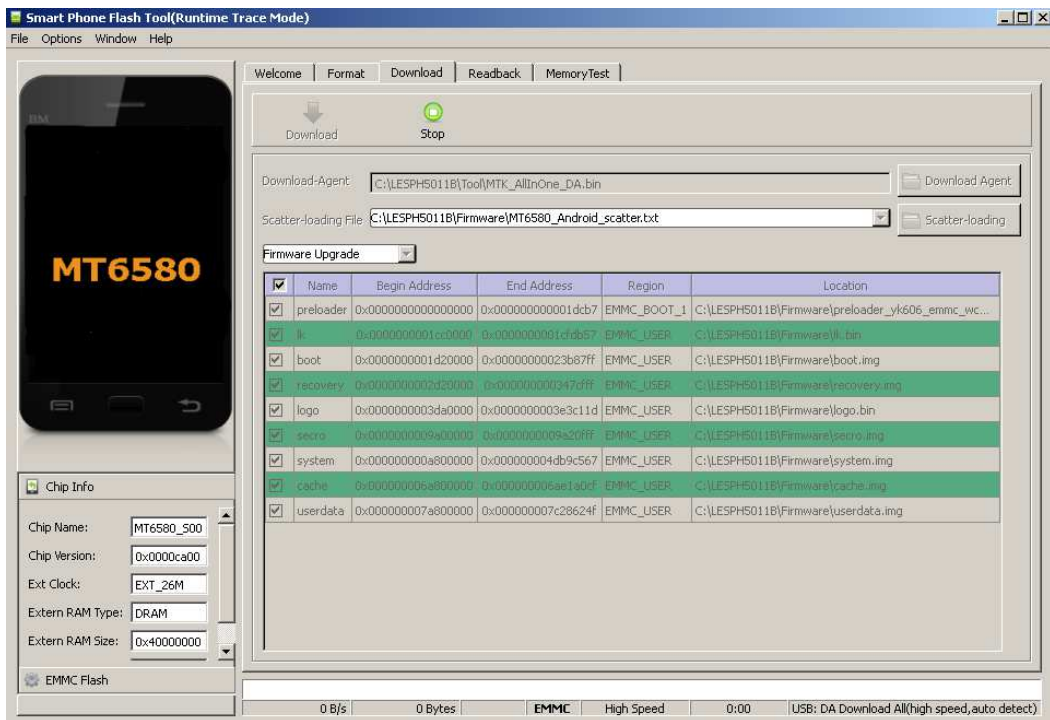
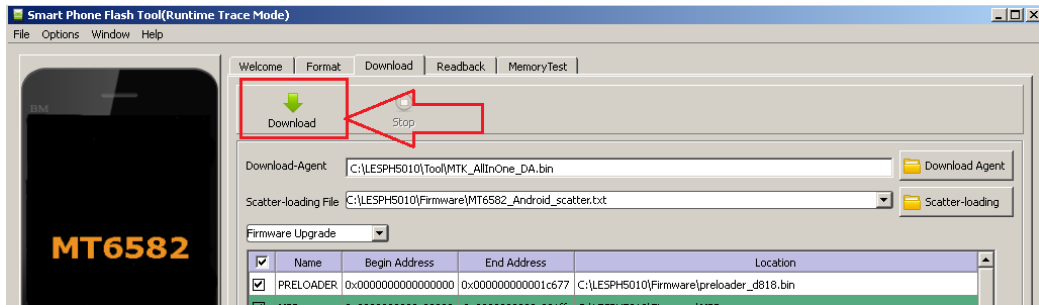
Sexto Paso:

IMPORTANTE!!!

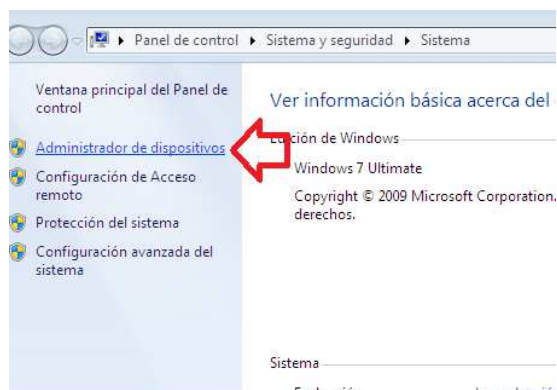
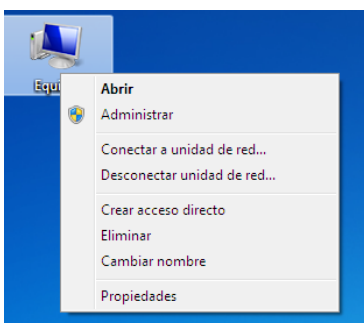
Debemos asegurarnos de cambiar la opción Download en el desplegable por **Firmware Upgrade** como mostramos en la siguiente captura.



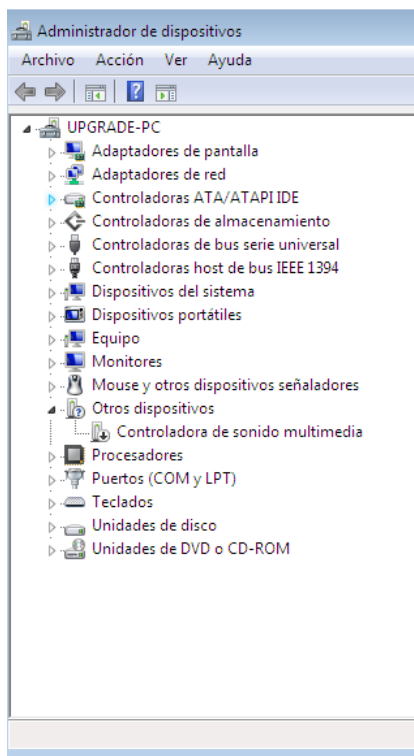
Hacemos click en el botón **Download** en la parte superior o presionamos la combinación de teclas Control + D.



Minimizamos la aplicación y hacemos clic derecho sobre Equipo y pulsamos en propiedades y después sobre administrador de dispositivos.



Una vez abierto Administrador de Dispositivos lo dejamos abierto.

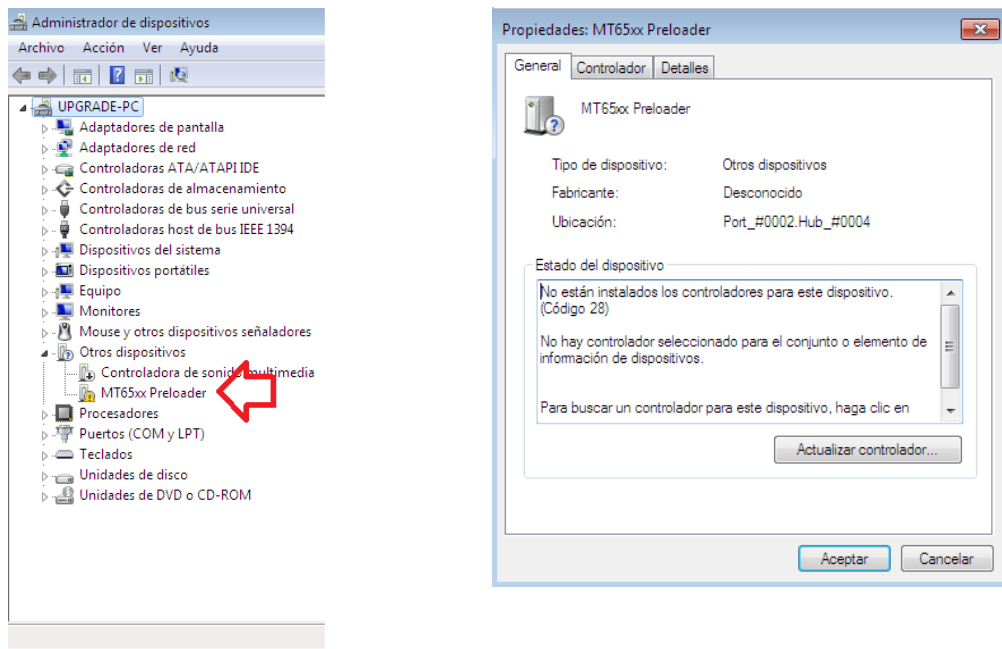


Conectamos el cable USB suministrado con nuestro **LEOTEC Argon s250** a un puerto USB del ordenador dejando el extremo que conectaríamos al Smartphone a un lado.

Conectamos el extremo MicroUSB que dejamos separado y rápidamente colocamos la batería.

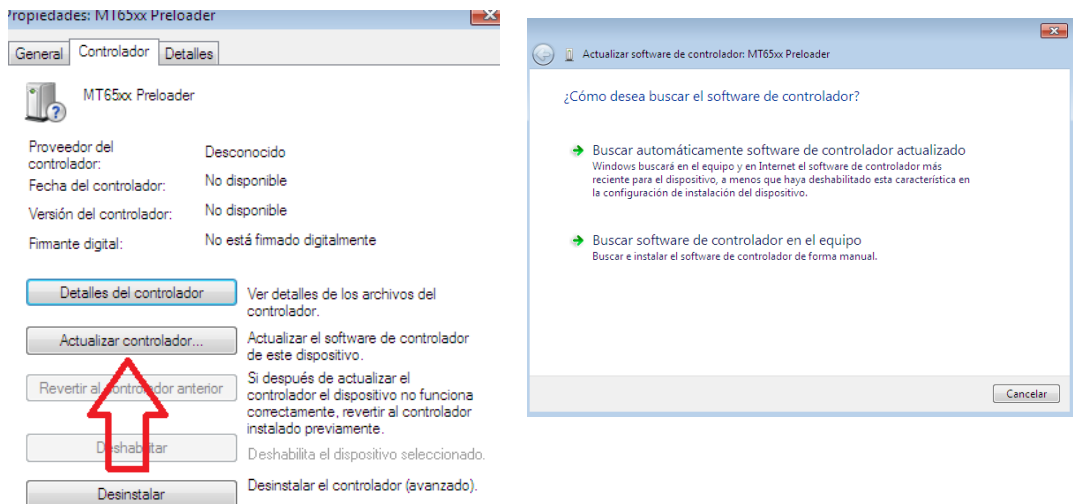


Con el administrador de dispositivos abierto nuestro sistema encontrará durante unos segundos un nuevo dispositivo llamado **MT65xx Preloader** bajo la categoría Otros dispositivos. Debemos pulsar rápidamente sobre este nuevo dispositivo.

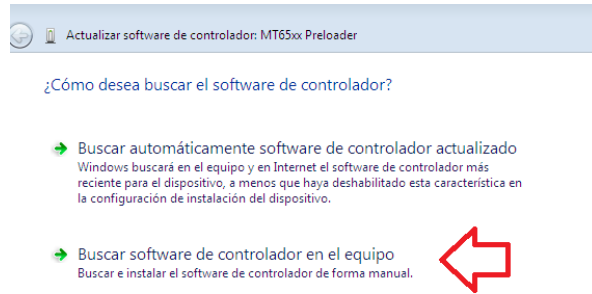


Si no logramos hacer doble click sobre **MT65xx Preloader** y desaparece del administrador de dispositivos sólo tenemos que repetir el proceso. Desconectamos el cable del terminal, retiramos la batería, conectamos el cable y volvemos a colocar la batería en el terminal.

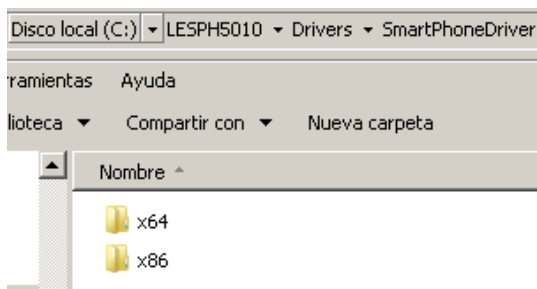
Una vez abierto el dispositivo **MT65xx Preloader** pulsamos sobre Actualizar controlador.



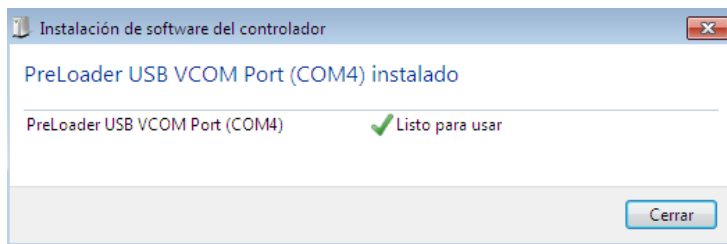
Seleccionamos Buscar software de controlador en el equipo.



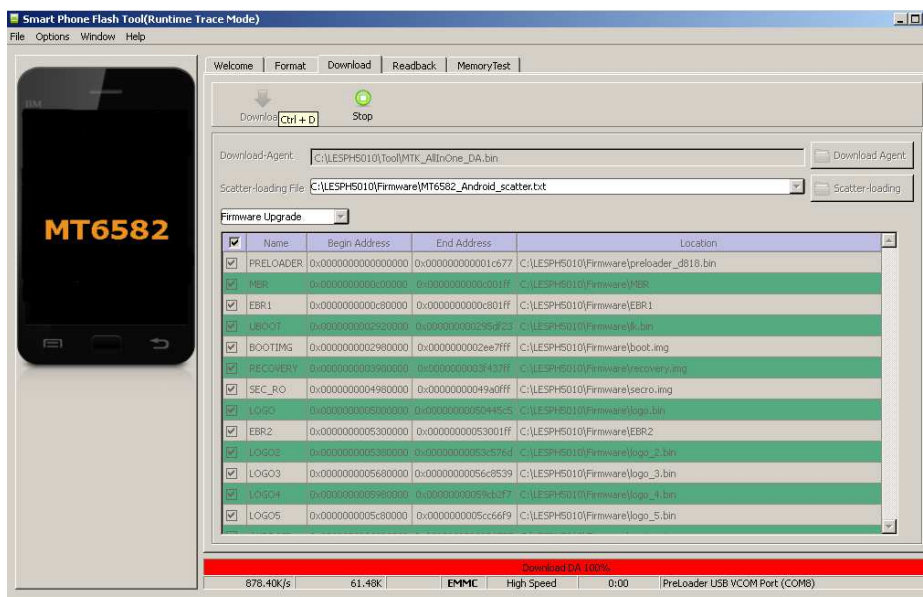
El driver lo encontraremos dentro de la carpeta **C:\LESPH5010 Driver\SmartPhoneDriver**, seleccionamos en función de nuestro sistema 32bits o 64bits.

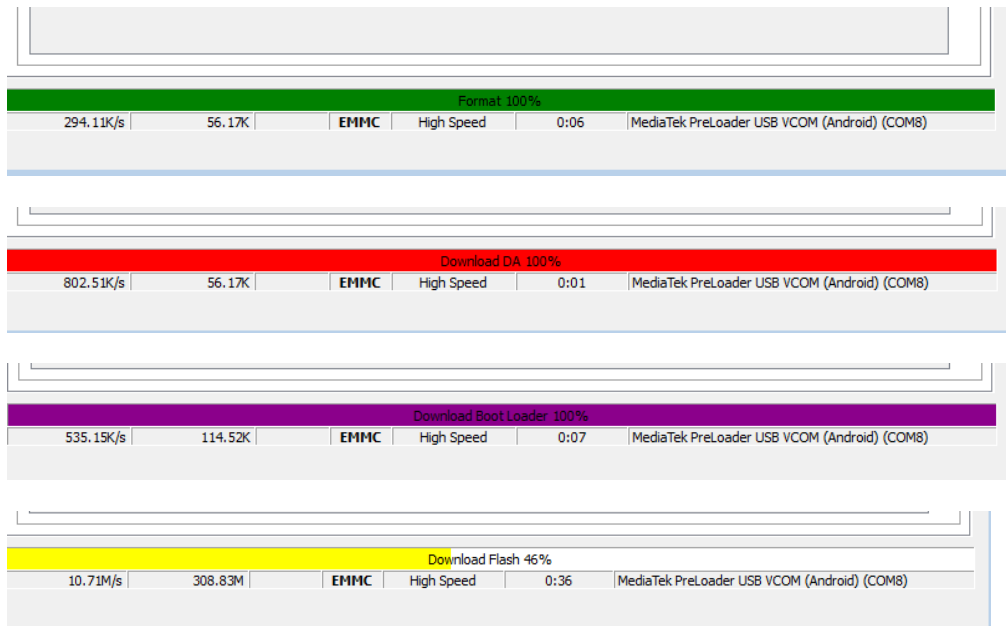


Si todo es correcto el ordenador detectará nuevo hardware y nos mostrará el mensaje

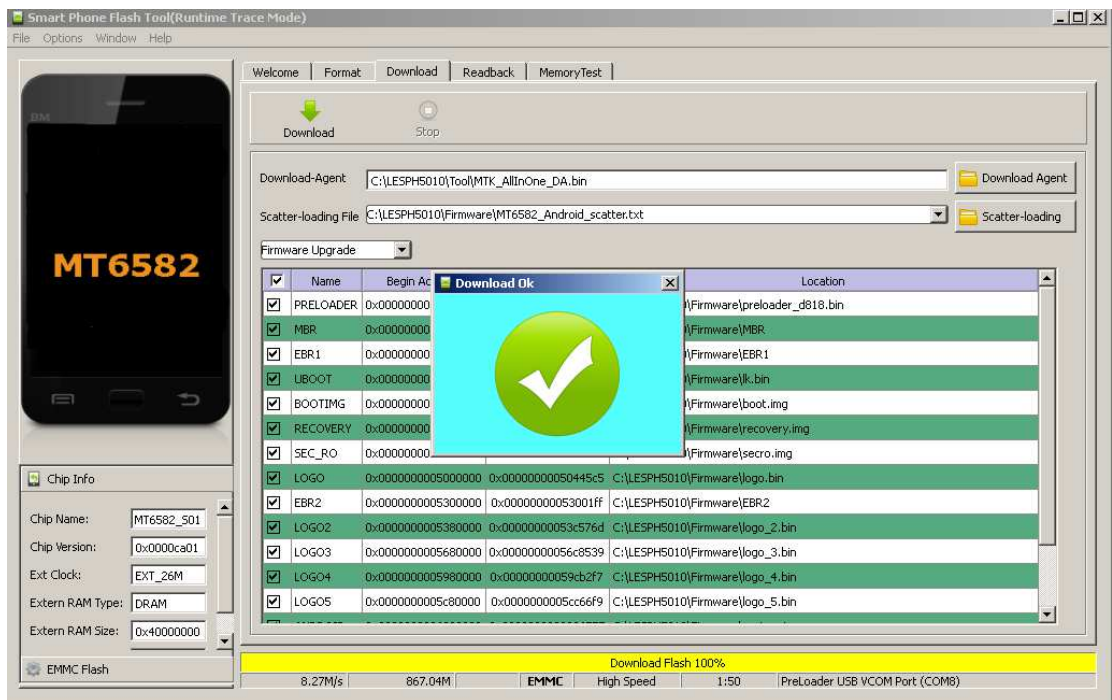


Ahora el software comenzará a actualizar el nuevo Firmware en el terminal





Este proceso finalizará cuando se muestre en la pantalla el siguiente aviso conforme la descarga ha sido correcta.



Séptimo Paso:

Una vez finalizado el proceso desconectamos el cable USB del PC, colocamos de nuevo la tarjeta SIM y Microsd y pulsamos el botón de encendido de nuestro **LEOTEC Argon s250**. El sistema Android se iniciará por primera vez quedando actualizado y operativo.

