



INSTRUCCIONES DE ACTUALIZACION LESP5004B

(Guía Para sistemas W7 32/64 bits)

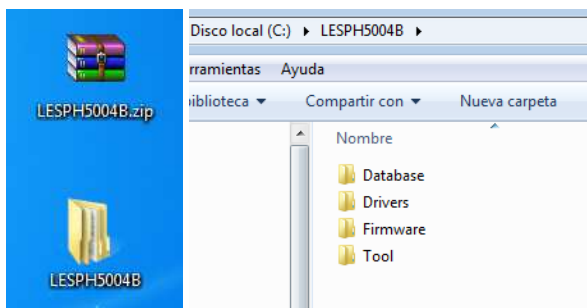
Este proceso nos permitirá actualizar nuestro Smartphone LEOTEC Argon S150 con la última actualización de sistema disponible en la web www.leotec.com

Le recomendamos extraer la tarjeta Micro SD si la tuviera y también hacer copia de seguridad de aquellos datos que tuviera en la memoria interna del terminal.

El resultado del proceso elimina todos los datos y cuentas dejando el producto como en su primer uso.

Primer Paso:

Descargar y descomprimir el contenido del archivo **LESPH5004B.zip** en nuestro ordenador. Copiaremos la carpeta **LESPH5004B** en la raíz de la unidad **C:** de nuestro ordenador, quedando **C:\LESPH5004B**. Nos aseguramos de que el contenido sea como el de la captura. Muy importante que sea así para posteriormente seguir la guía correctamente.



Segundo Paso:

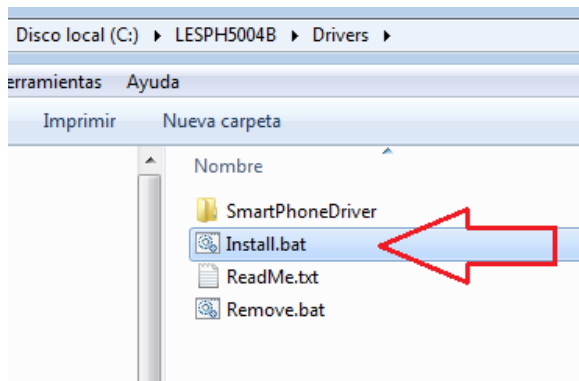
Apagamos el terminal y retiramos la batería y las tarjetas MicroSD y SIM, dejando todo a un lado.

En caso de no responder el sistema, pulsando 10 segundos el botón on/off el terminal se apagará.

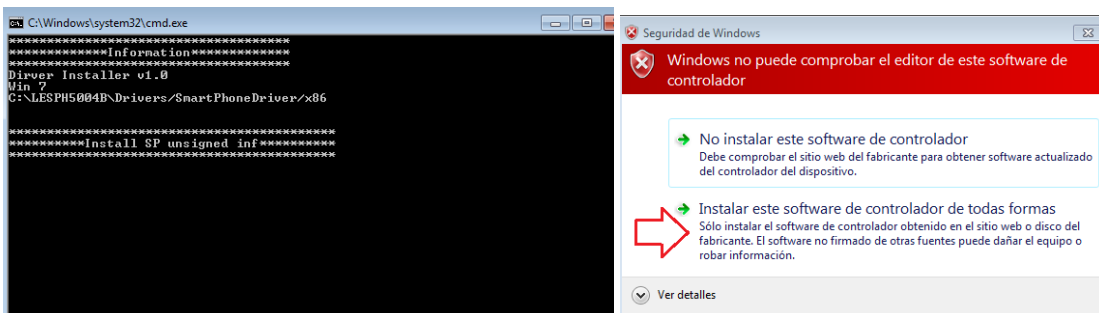
Tercer Paso:

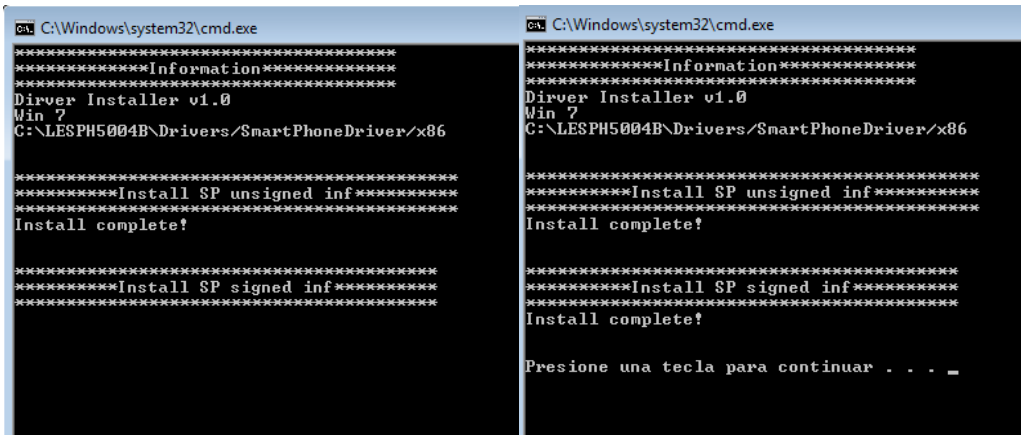
Dentro de la carpeta Drivers buscamos un fichero llamado **Install.bat**, hacemos un click derecho sobre él y seleccionamos la opción ejecutar como administrador. Es posible que necesite la contraseña, si no la conoce contacte con el administrador de su red.

El sistema puede preguntar por dos veces **“Desea permitir que este programa de un publicador desconocido realice cambios en el equipo”**, en ese caso hacer click sobre Si.



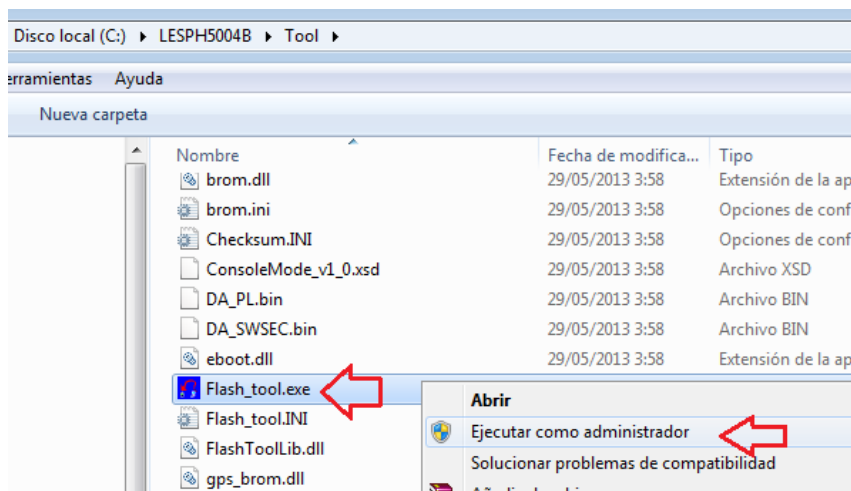
Se nos abrirá una pantalla terminal con fondo negro y se instalarán los drivers necesarios para poder detectar correctamente el terminal una vez se requieran.



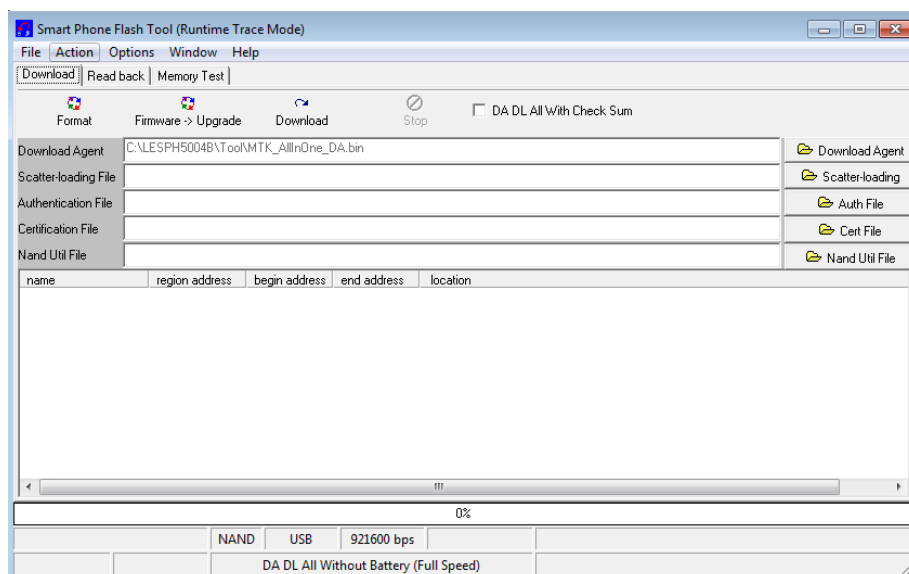


Cuarto Paso:

Ahora abriremos la carpeta Tool y localizaremos el fichero **Flash_tool.exe** y haremos un click sobre él seleccionando la opción ejecutar como administrador.

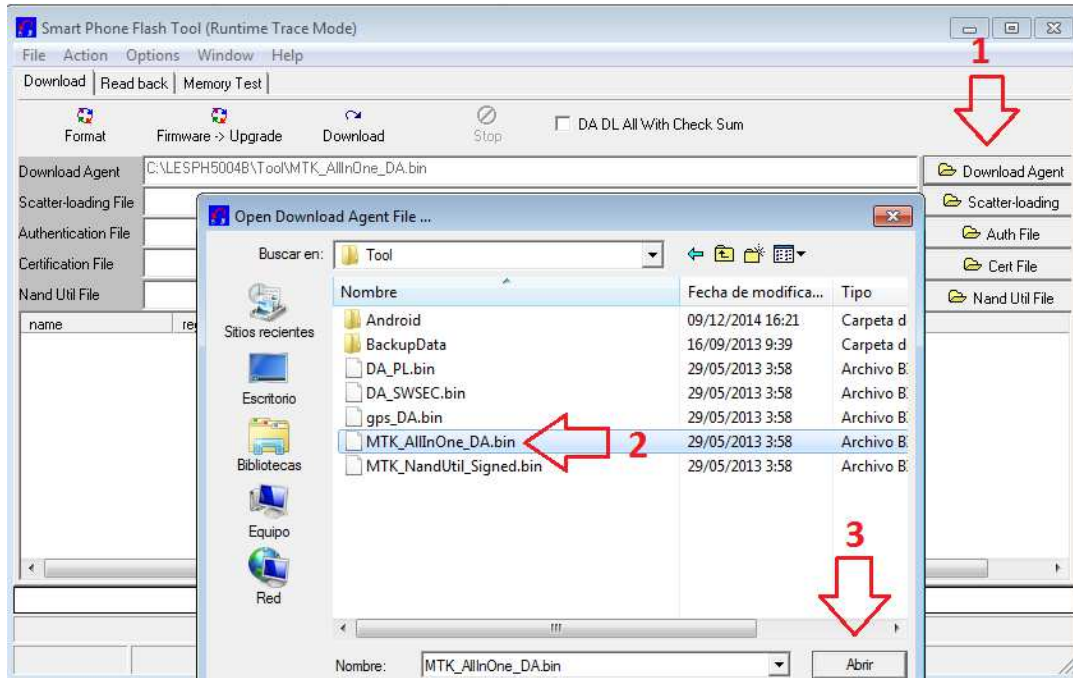


El resultado es la aplicación **Smart Phone Flash Tool** abierta.

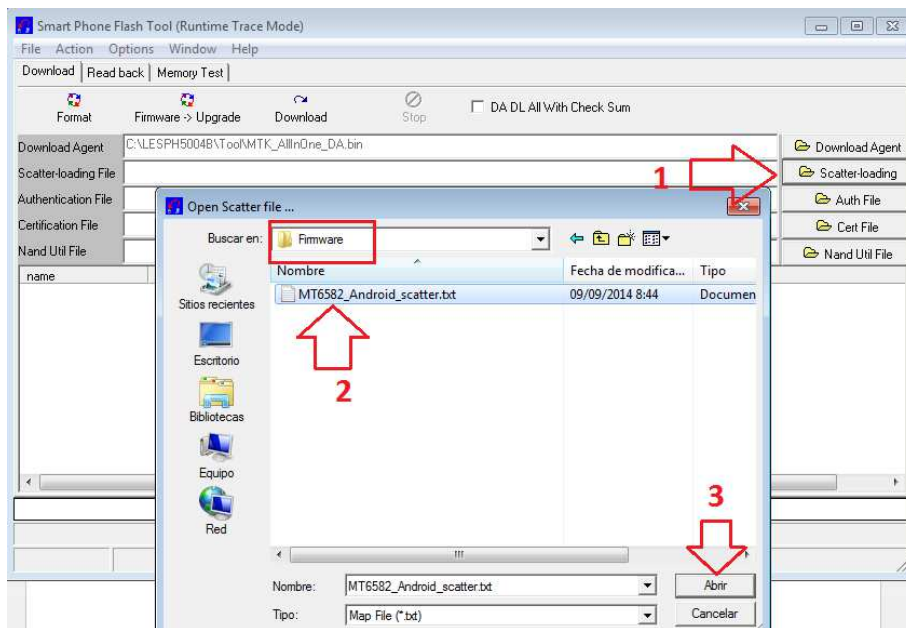


Quinto Paso:

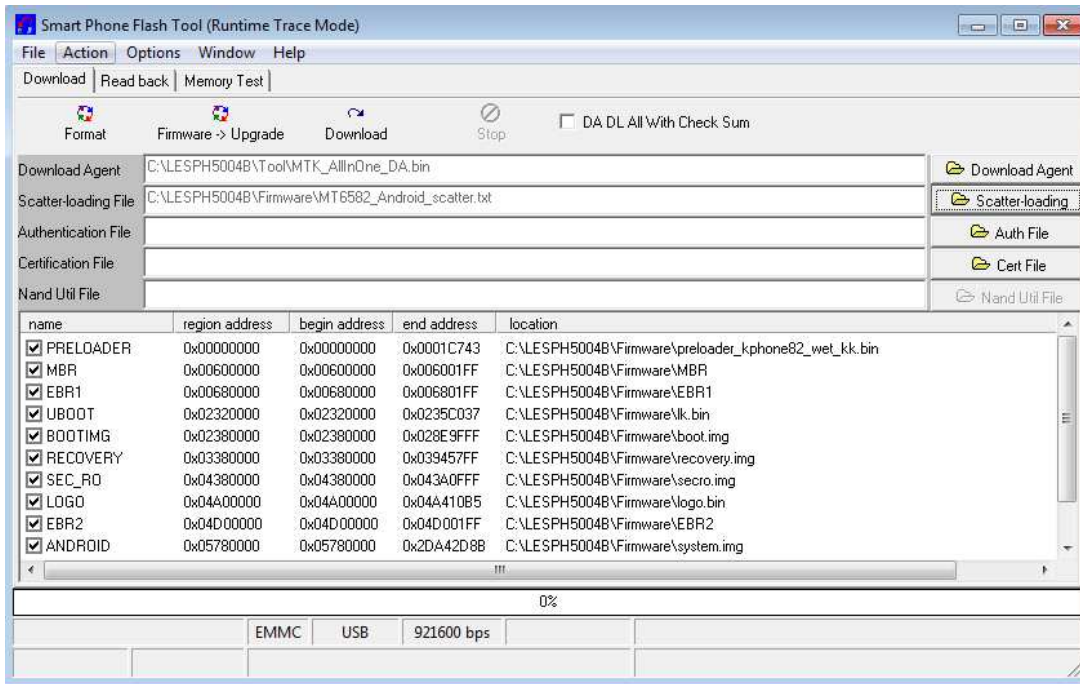
Hacemos click sobre el botón de la derecha **Download Agent** y en el cuadro diálogo que nos mostrará seleccionamos el fichero **MTK_AllInOne_DA.bin** que encontraremos en la carpeta Tool y pulsamos abrir.



Ahora hacemos click sobre el botón de la derecha **Scatter-Loading** y en el cuadro diálogo que nos mostrará seleccionaremos el fichero **MT6582_Android_scatter.TXT** que encontraremos en la carpeta **Firmware** y pulsaremos abrir

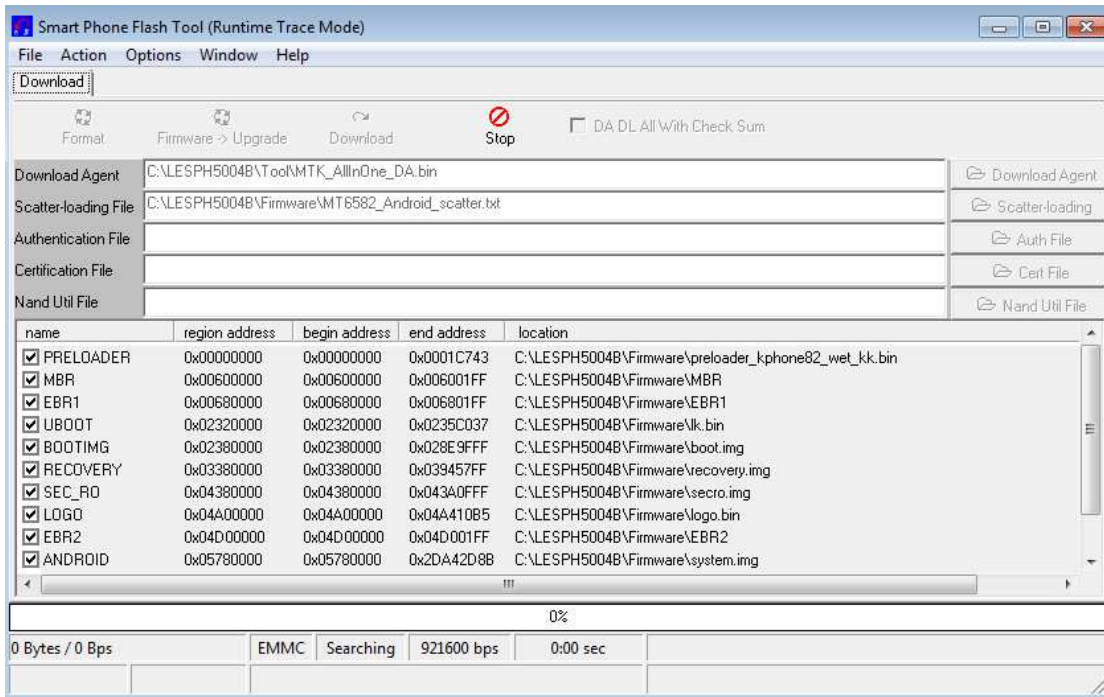


El resultado es la aplicación abierta y con los ficheros preparados para poder iniciar el proceso.

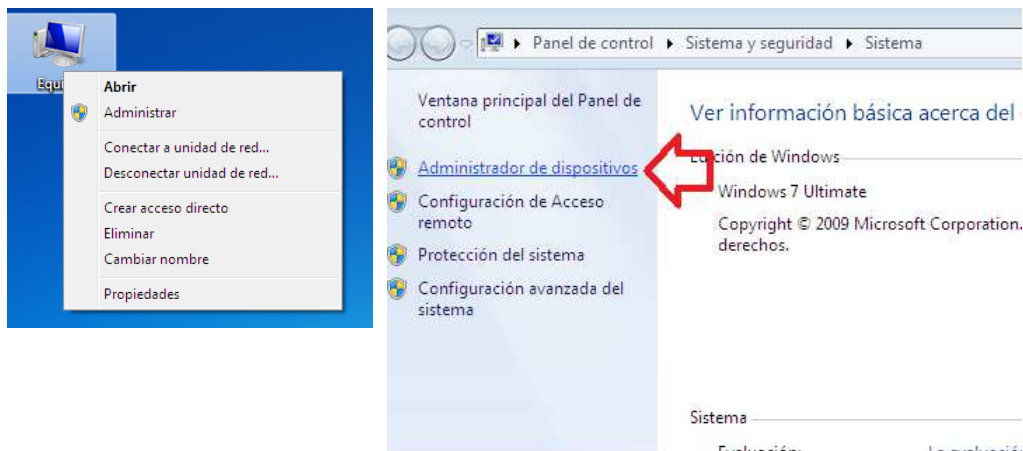


Sexto Paso:

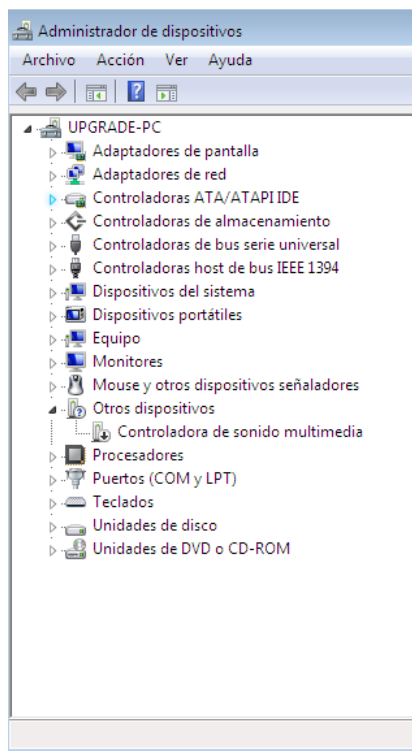
Hacemos click en el botón **Firmware Upgrade** en la parte superior o presionamos F8.



Minimizamos la aplicación y hacemos clic derecho sobre Equipo y pulsamos en propiedades y después sobre administrador de dispositivos.



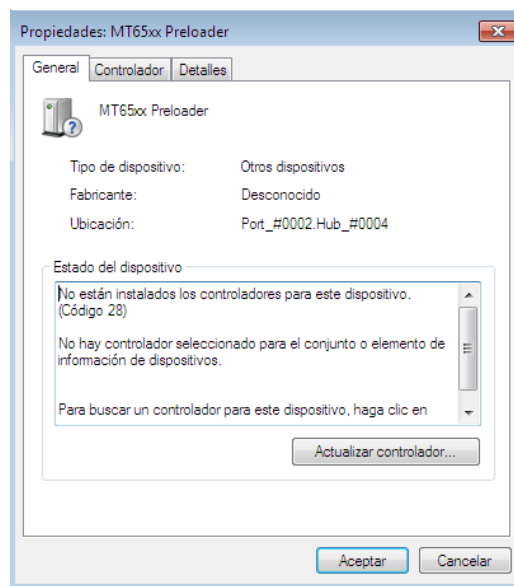
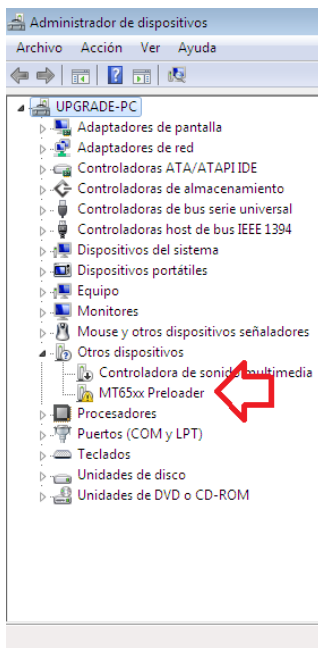
Una vez abierto Administrador de Dispositivos lo dejamos abierto.



Conectamos el cable USB suministrado con el terminal a un puerto USB del ordenador dejando el extremo que conectaríamos al Smartphone a un lado.

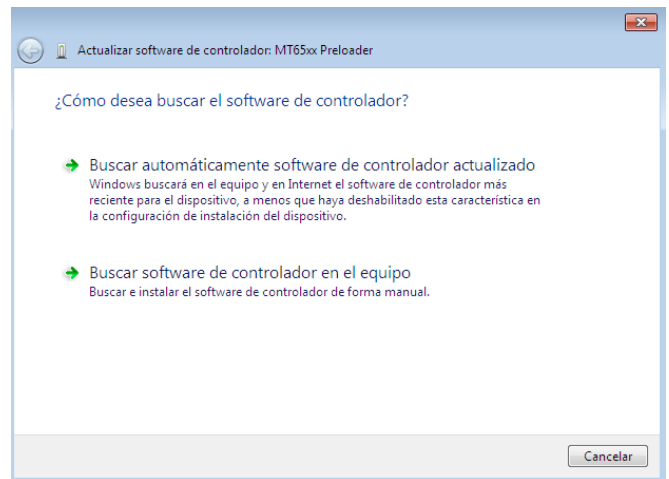
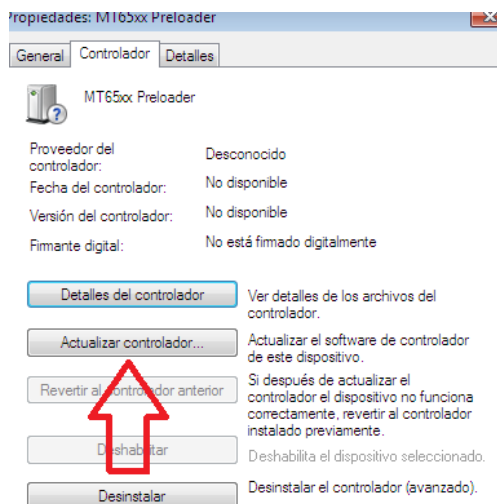
Conectamos el extremo MicroUSB que dejamos separado y rápidamente colocamos la batería.

Con el administrador de dispositivos abierto nuestro sistema encontrará durante unos segundos un nuevo dispositivo llamado **MT65xx Preloader** bajo la categoría Otros dispositivos. Debemos pulsar rápidamente sobre este nuevo dispositivo.

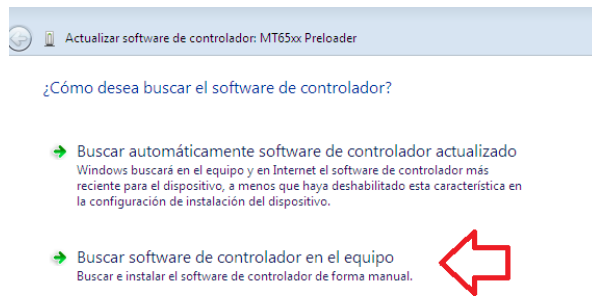


Si no logramos hacer doble click sobre **MT65xx Preloader** y desaparece del administrador de dispositivos sólo tenemos que repetir el proceso. Desconectamos el cable del terminal, retiramos la batería, conectamos el cable y volvemos a colocar la batería en el terminal.

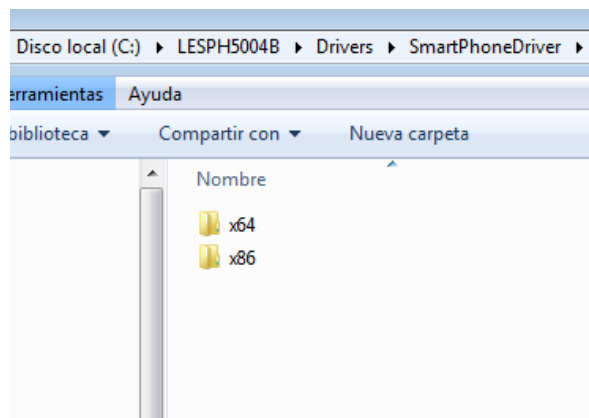
Una vez abierto el dispositivo **MT65xx Preloader** pulsamos sobre Actualizar controlador.



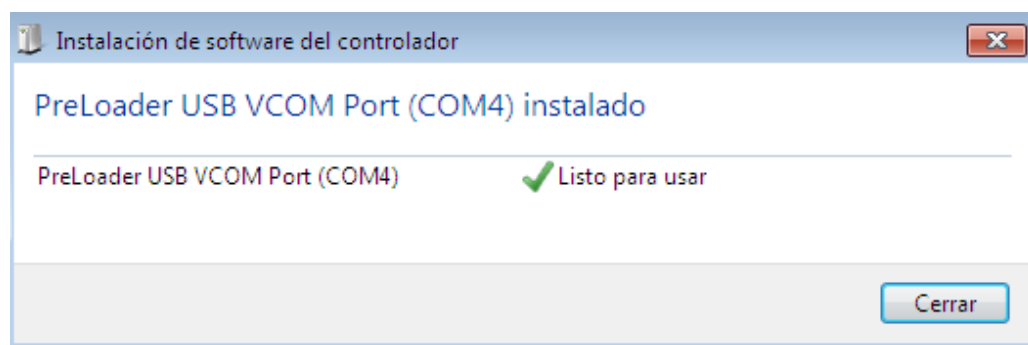
Seleccionamos Buscar software de controlador en el equipo.



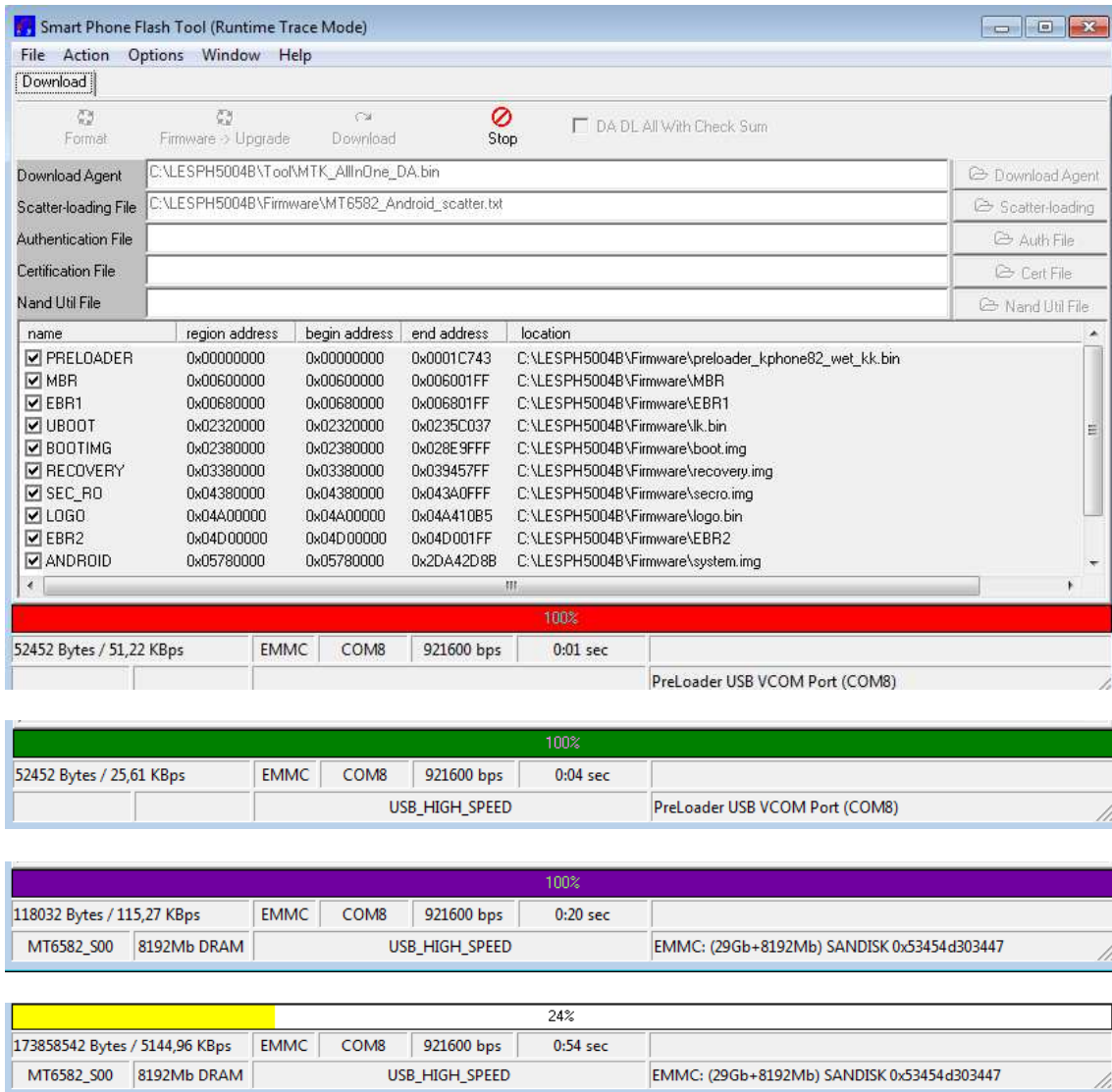
El driver lo encontraremos dentro de la carpeta **C:\LESPH5004B Drivers\SmartPhoneDriver**, seleccionamos en función de nuestro sistema 32bits o 64bits.



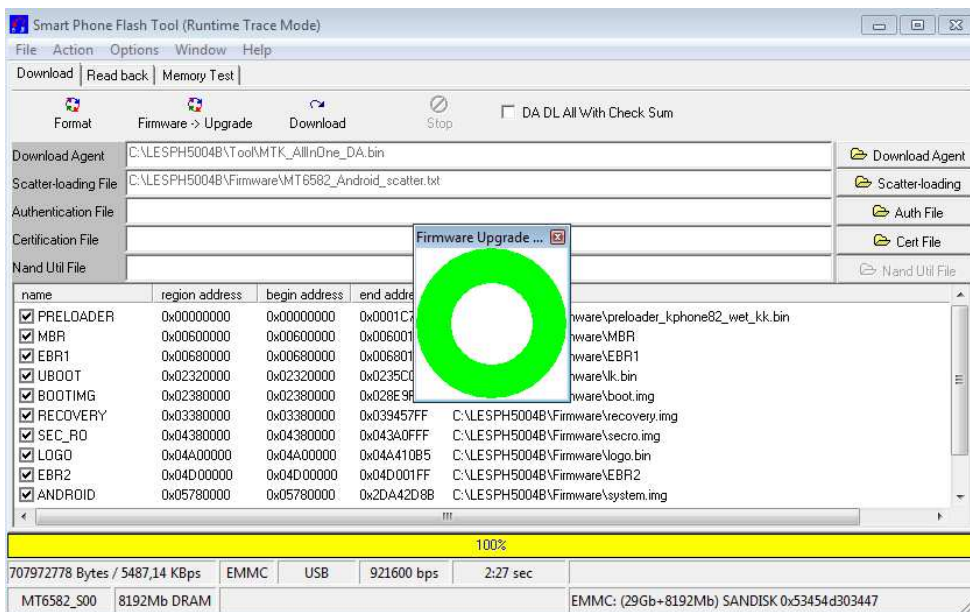
Si todo es correcto el ordenador detectará nuevo hardware y nos mostrará el mensaje



Ahora el software comenzará a actualizar el nuevo Firmware en el terminal



Este proceso finalizará cuando se muestre en la pantalla el siguiente aviso conforme la descarga ha sido correcta.



Séptimo Paso:

Una vez finalizado el proceso desconectamos el cable USB del PC y pulsamos el botón de encendido de nuestro terminal LESP5004B. El sistema Android se iniciará por primera vez quedando actualizado y operativo.