



INSTRUCCIONES DE INSTALACIÓN LEGDROID01

Este proceso nos permitirá dejar nuestra LEGDROID01 como el primer día usando con su ROM original en el caso de experimentar problemas.

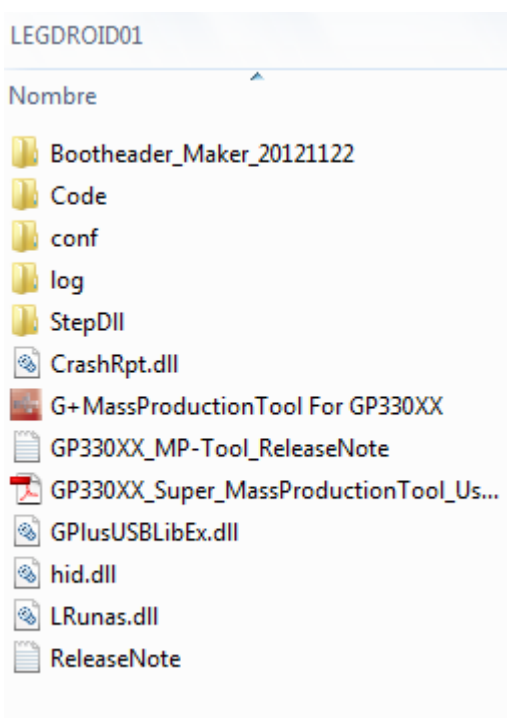
Le recomendamos extraer la tarjeta Micro SD si la tuviera y también hacer copia de seguridad de aquellos datos que tuviera en la memoria interna.

El resultado del proceso elimina todos los datos y cuentas dejando el producto como en su primer uso.

Primer Paso:

Descargar el fichero ZIP y descomprimir en el PC.

El resultado es una carpeta LEGDROID01

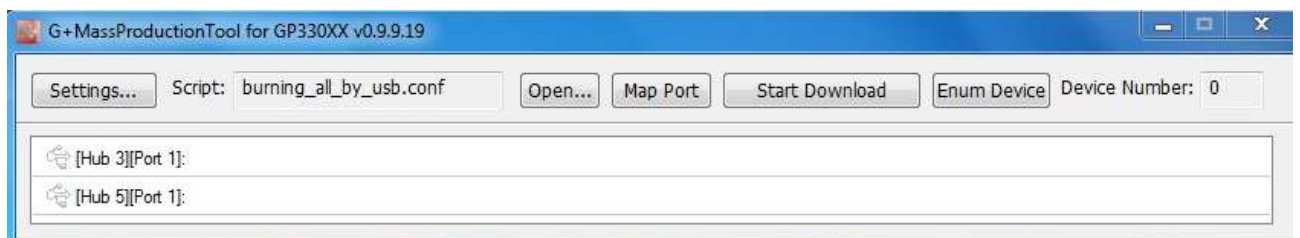
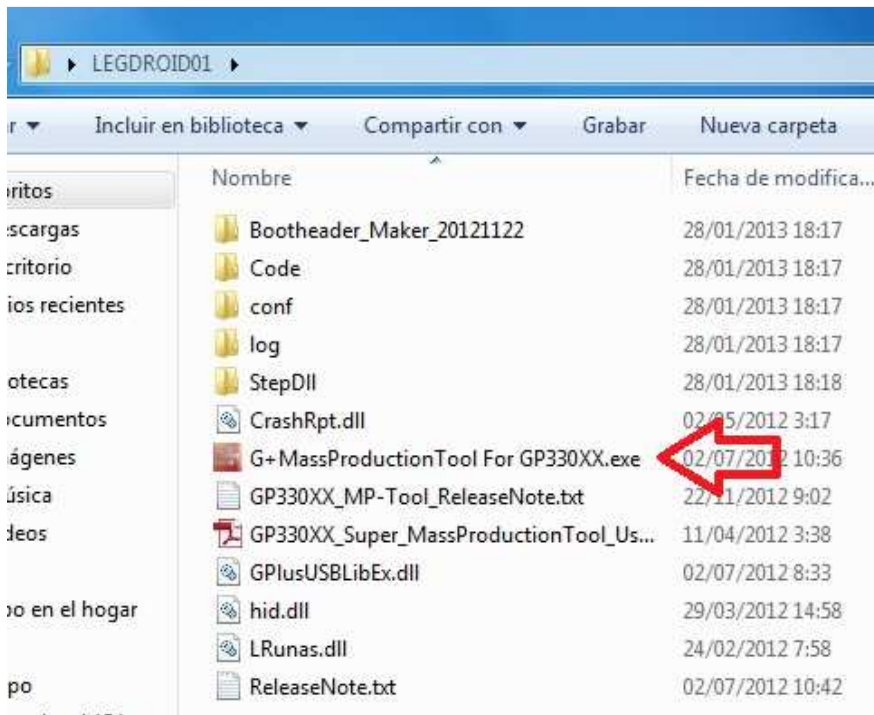


Segundo Paso:

Nos aseguramos de tener LEGDROID01 Apagada y conectamos el extremo USB al ordenador y dejamos el MicroUSB a mano pero SIN CONECTAR todavía.

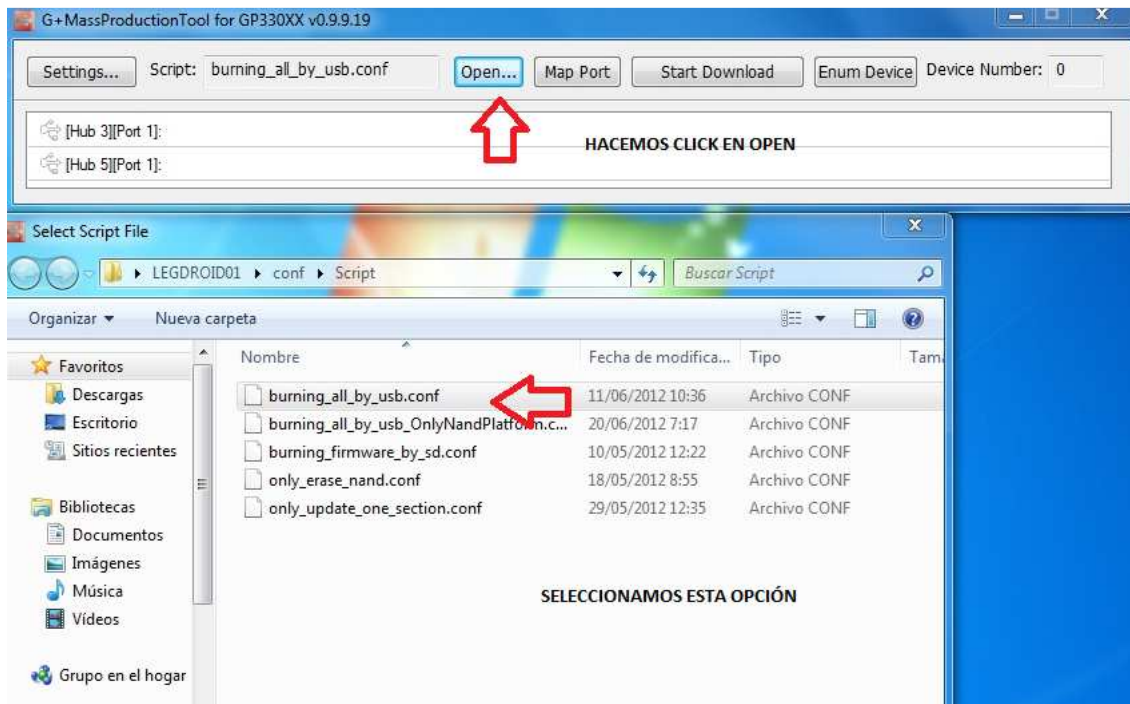
Tercer Paso:

Abrimos la aplicación G+ Mass Production Tool que nos permitirá introducir la rom en nuestra Game Android



Cuarto Paso:

Con la aplicación abierta hacemos click con el ratón en el botón Open. En el cuadro que se nos muestra seleccionamos el script Burning All by usb.conf.



Quinto Paso:

Con la Game Android apagada, pulsamos el botón de Casa y sin soltarlo colocamos el cable usb en la Game Android .



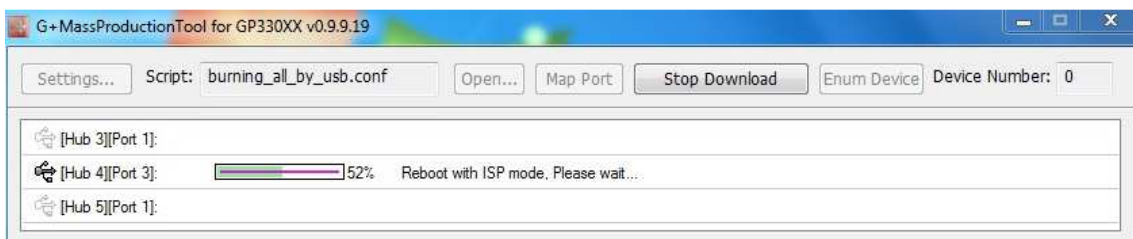
El ordenador detectará nuevo hardware y lo instalará. Ahora ya podemos soltar el botón Casa que teníamos pulsado.



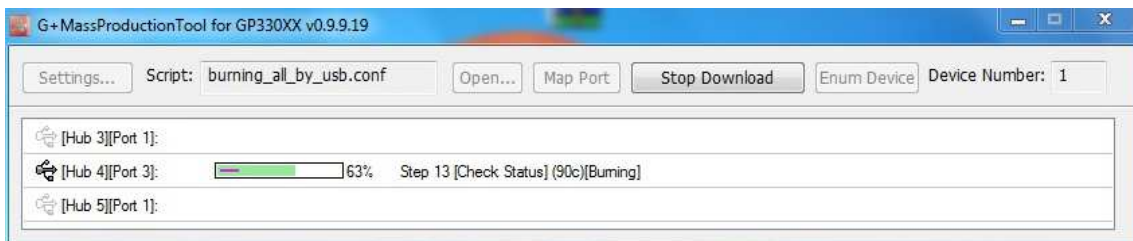
Nos aparecerá que ha detectado una unidad nueva y que si queremos formatear, omitimos el mensaje haciendo click en cancelar.



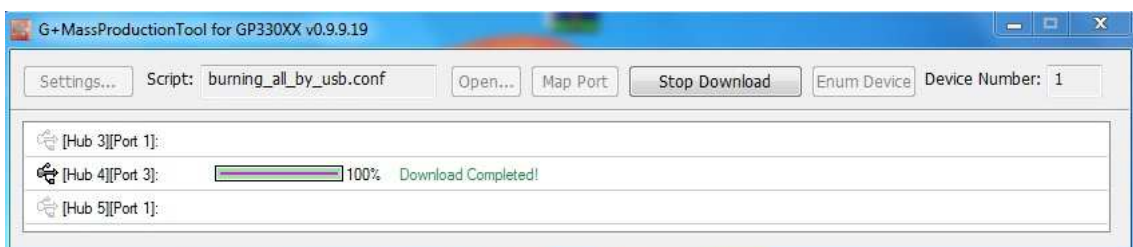
El programa G+Mass Production Tool detectará en uno de los puertos USB la Game Android y seguidamente comenzará el proceso.



En este punto puede tardar varios minutos, hay que tener paciencia y esperar a que finalice el proceso y el tanto por ciento llegué a 100%



Si todo ha ido bien el proceso finaliza y se muestra Download Complete. Ahora ya podemos retirar el cable USB.



El primer arranque siempre va a ser algo más lento de lo normal, una vez dentro de Android, deberemos tener paciencia ya que hay procesos ejecutando todavía y aplicaciones por instalar. Son procesos necesarios que no debemos interrumpir ni apagando, ni intentando abrir cualquier aplicación.