



## **INSTRUCCIONES DE INSTALACIÓN LEANDTV03**

Este proceso nos permitirá dejar nuestro Android TV LEANDTV03 como el primer día usando su ROM original en el caso de experimentar problemas.

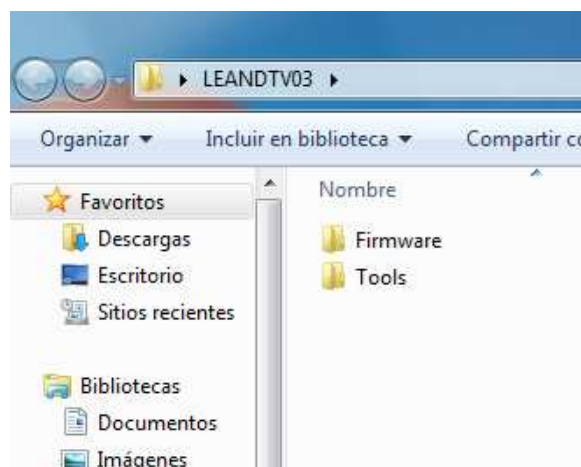
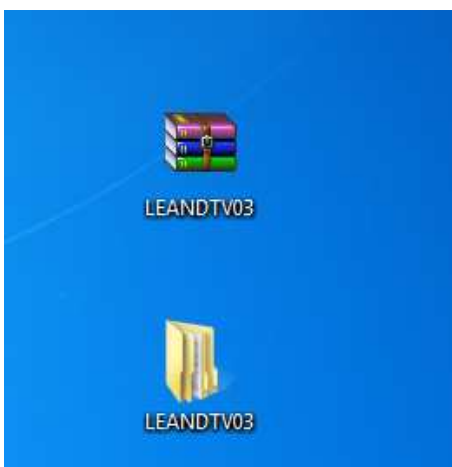
Le recomendamos extraer la tarjeta Micro SD si la tuviera y también hacer copia de seguridad de aquellos datos que tuviera en la memoria interna.

El resultado del proceso elimina todos los datos y cuentas dejando el producto como en su primer uso.

### **Primer Paso:**

Descargar el fichero ZIP y descomprimir en el PC.

El resultado dos carpetas Firmware y Tools



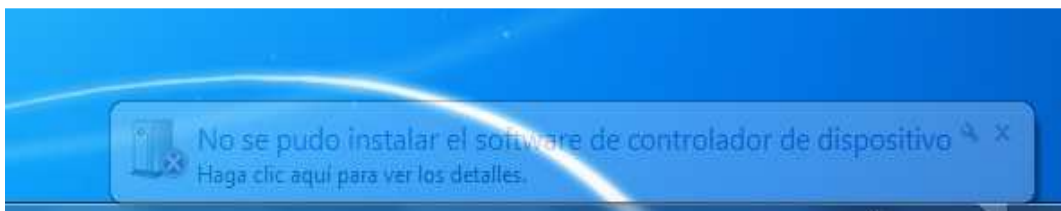
## Segundo Paso:

Conectamos el cable USB suministrado por un extremo al ordenador, el otro extremo microUSB lo dejamos cerca sin conectar todavía. Ahora pulsamos el botón lateral de nuestro Android TV LEANDTV03 y sin dejar de presionar conectamos , ahora sí, el otro extremo en el puerto marcado en el dispositivo como USB



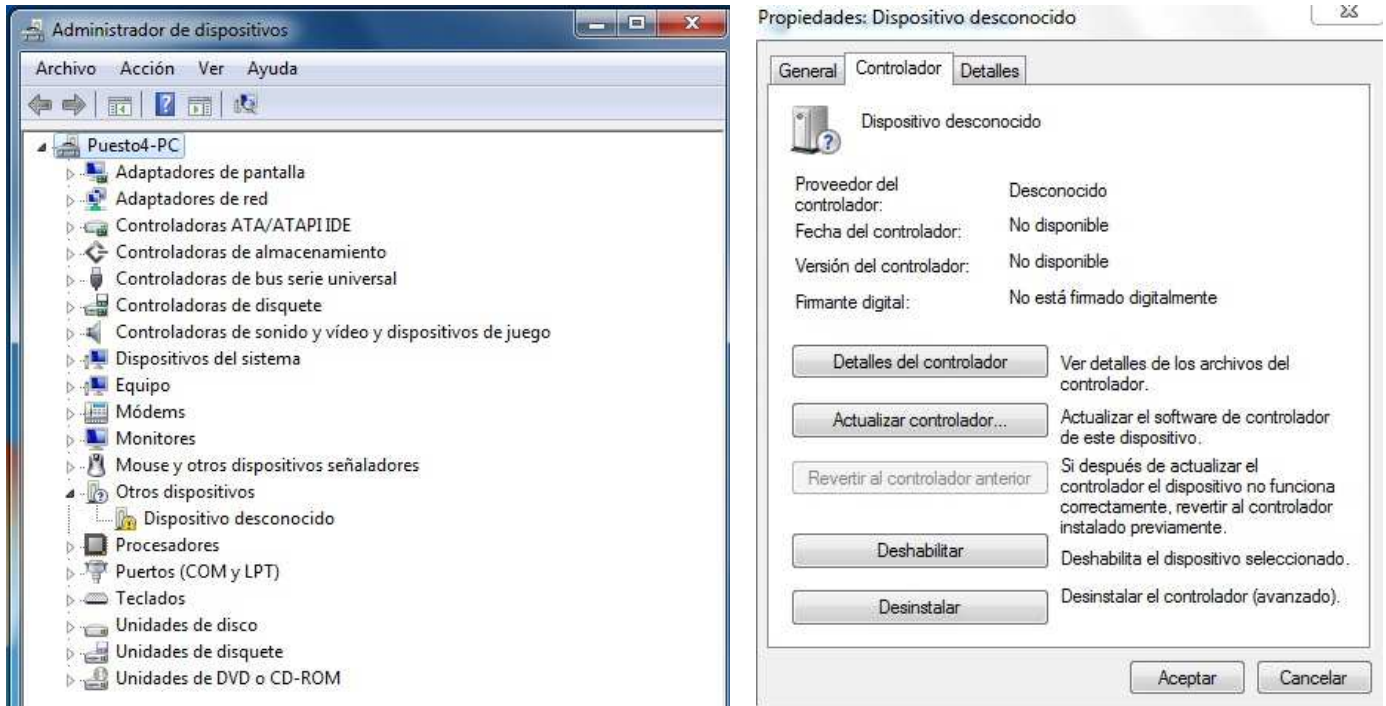
## Tercer Paso:

El ordenador detectará nuevo hardware pero no le será posible instalar el controlador.

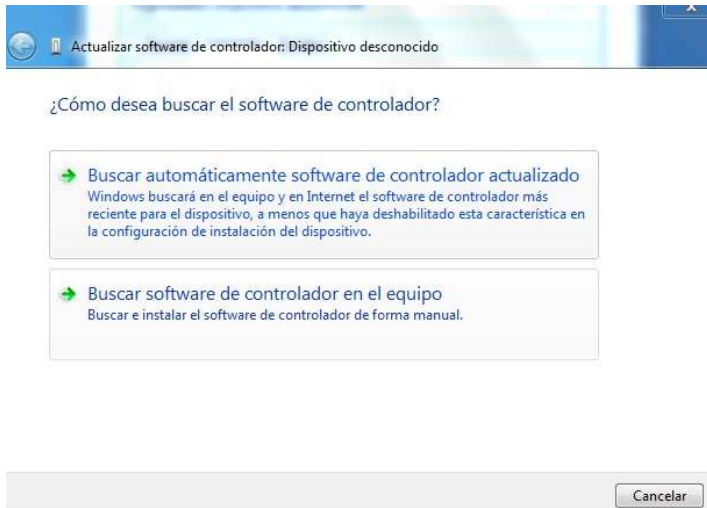


En el administrador de dispositivos nos quedará un dispositivo con admiración sin reconocer. Pasaremos a indicarle manualmente la ubicación. Hacemos doble click en el dispositivo

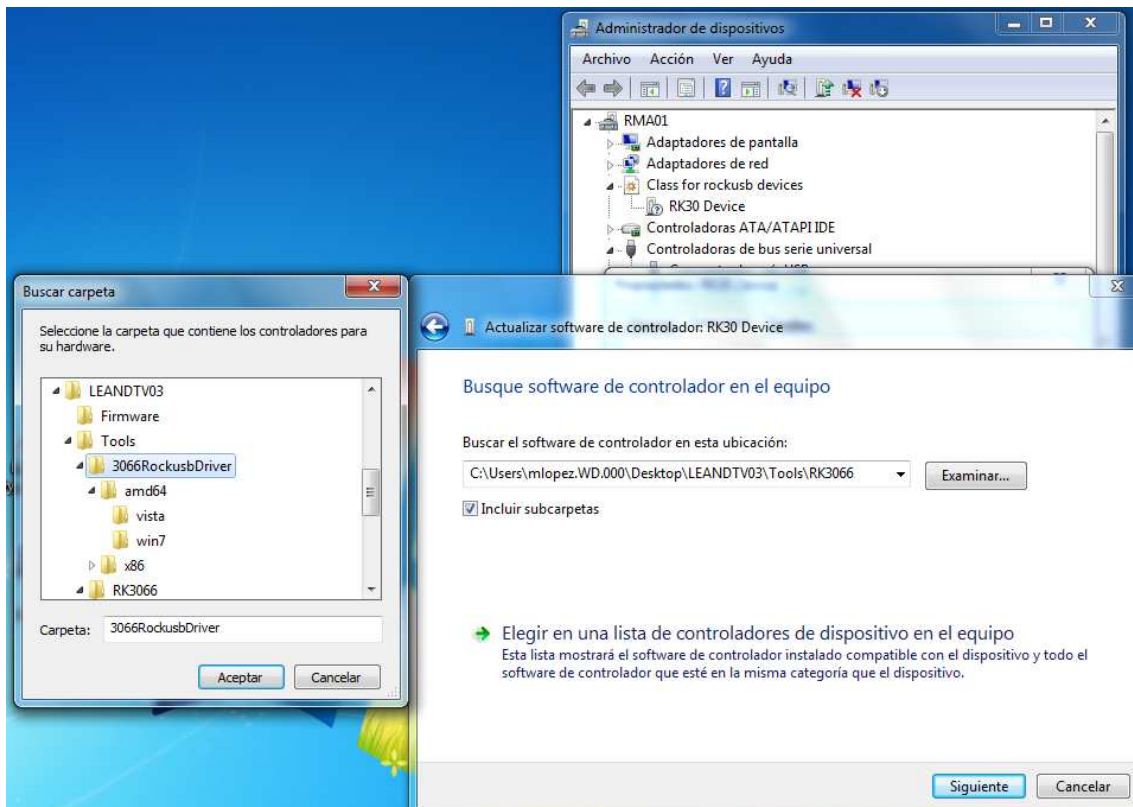
desconocido. Aparecen 3 pestañas, seleccionamos **Controlador** y dentro marcamos en **Actualizar controlador**



Se nos preguntará por la ubicación del controlador, seleccionamos **Buscar software de controlador en equipo**



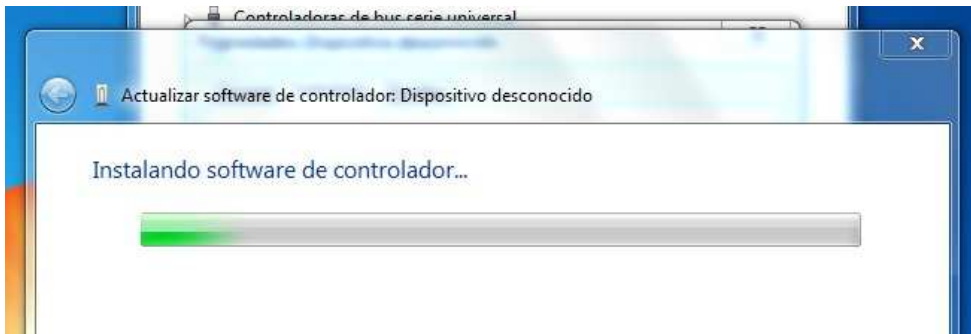
En el siguiente cuadro le daremos la ruta de la ubicación del controlador. Pulsamos en examinar y nos iremos a la carpeta, anteriormente descomprimida, **Tools** dentro encontraremos **3066RockusbDriver** Según nuestro procesador Intel o AMD, y luego según nuestro sistema operativo. Una vez seleccionada la ubicación pulsamos **Aceptar**, y en el cuadro hacemos click en Siguiente.



Puede aparecer la siguiente advertencia, seleccionaremos **Instalar este Software de controlador de todas formas**



Ahora ya el sistema instala el controlador correctamente



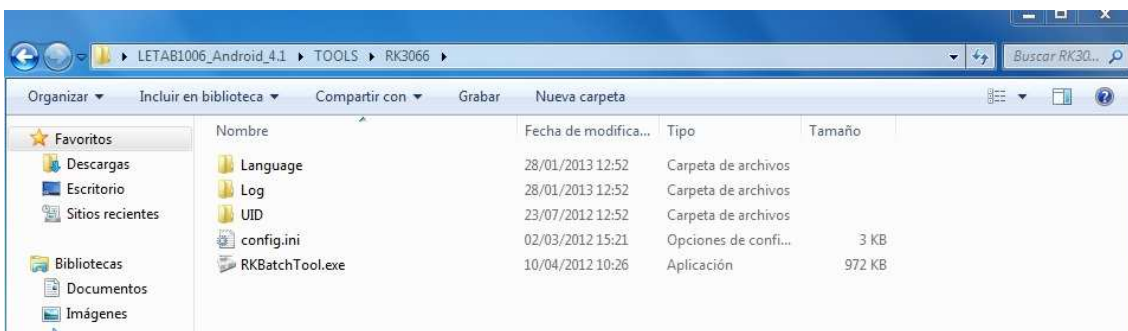
El resultado debería ser **RK30 Device**



#### Cuarto Paso:

Ahora pasaremos a usar la aplicación que nos permite introducir la ROM en nuestro Android TV LEANDTV03.

Iremos a la carpeta Tools y dentro ejecutaremos **RKBatchTool.exe**



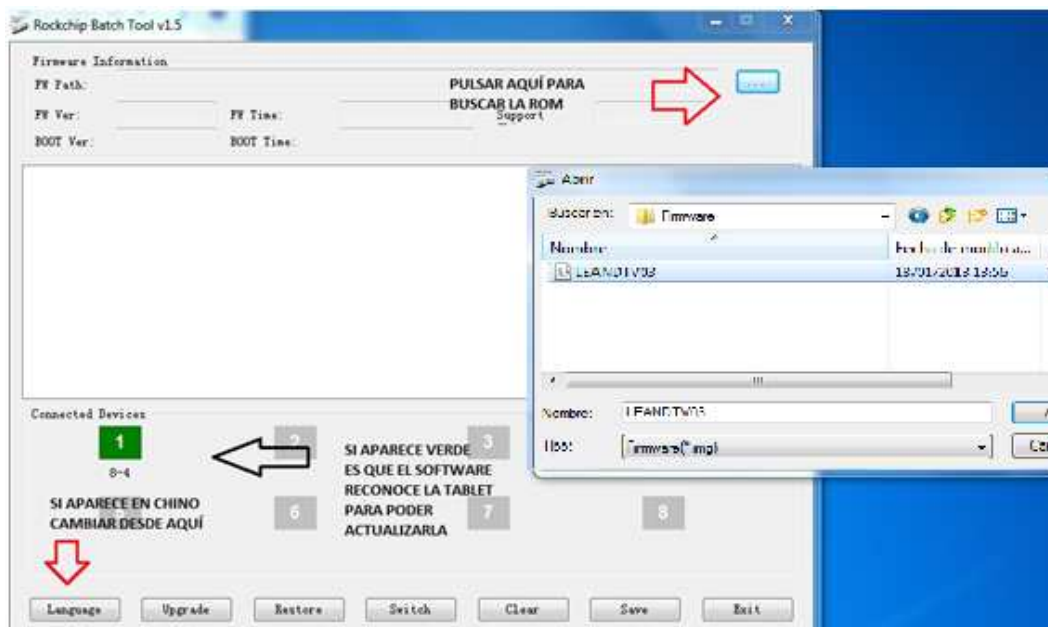
Se nos abrirá la aplicación **Rockchip Batch Tool v1.5**

( Si al abrir apareciera el idioma en chino de los 7 botones en la parte inferior el primero de la izquierda es **Lenguaje** pulsamos y marcamos la otra opción que no está marcada. )

Ahora pulsaremos en el botón con 3 puntos ubicado en la parte superior derecha para localizar la ROM.

La ROM está dentro de la carpeta Firmware descomprimida en el paso 1.

Una vez seleccionada pulsamos **Abrir**

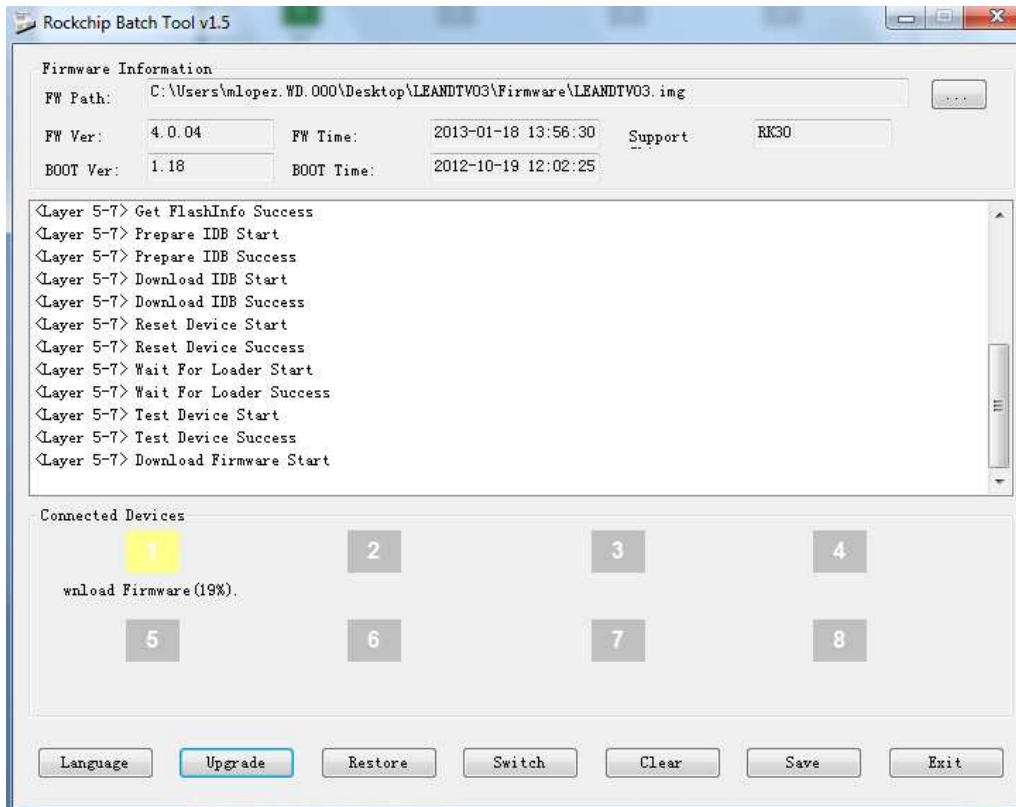


Ahora ya solo nos queda pulsar sobre el botón **Upgrade** y el proceso comenzará.

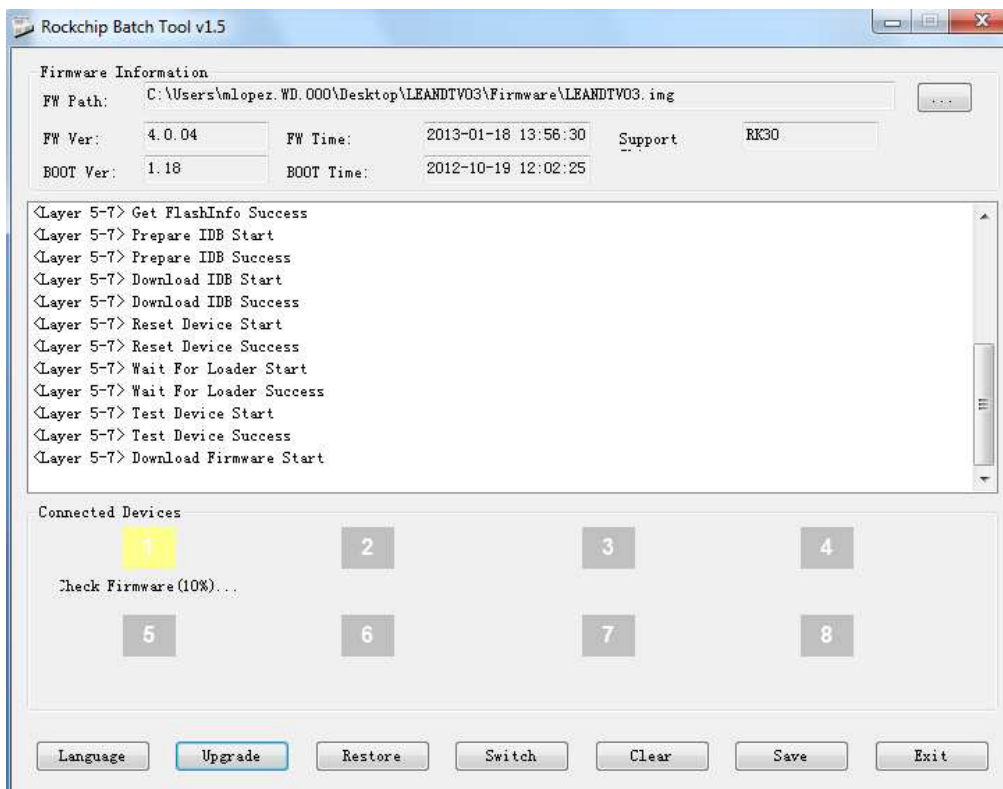




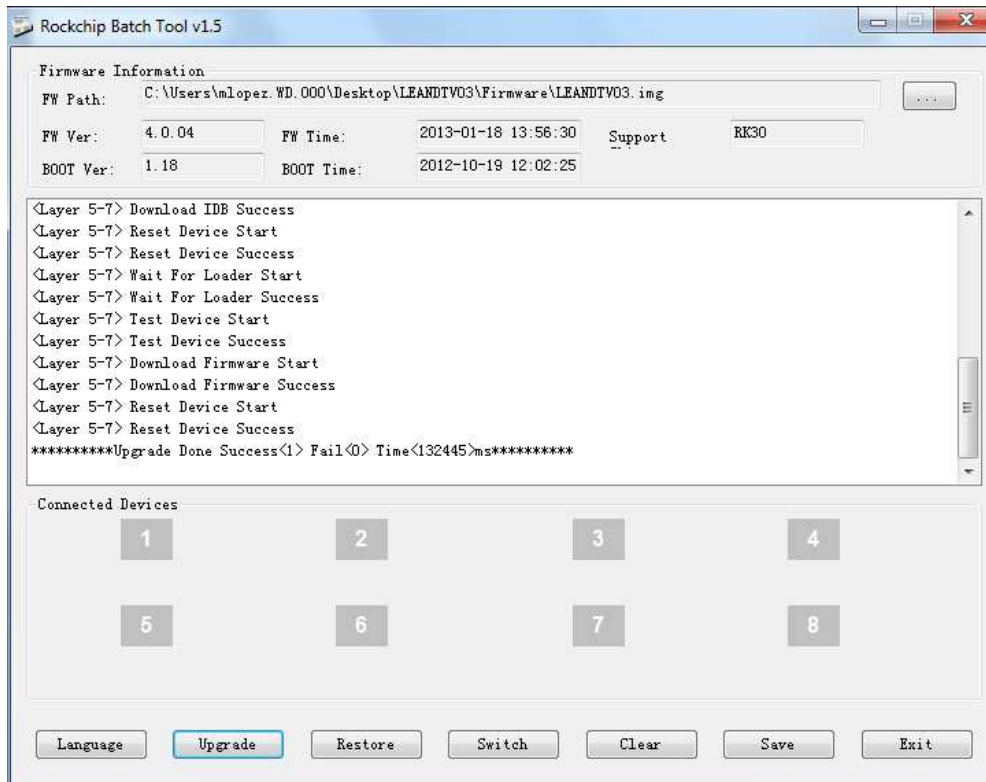
Primero el programa copia la ROM mientras parpadea el cuadrado en amarillo, veremos cómo va pasando el porcentaje.



Luego el software analiza el fichero y si todo es correcto escribe en la memoria de nuestro Android TV LEANDTV03



El proceso termina cuando el programa nos dice **“Upgrade Done Success 1 Fail 0”**



Si el proceso retorna Success 0 Fail 1 quiere decir que algo no fue bien. En este caso deberíamos repasar bien todos los pasos y volver a empezar desde un inicio.

### Quinto Paso:

Ya podemos desconectar nuestro Android TV LEANTV03 del ordenador. Ahora podemos conectar el dispositivo con el cargador USB de pared suministrado y a su vez al puerto HDMI de nuestro TV o Monitor

El primer arranque siempre va a ser algo más lento de lo normal, una vez dentro de Android, deberemos tener paciencia ya que hay procesos ejecutando todavía y aplicaciones por instalar. Son procesos necesarios que no debemos interrumpir ni apagando, ni intentando abrir cualquier aplicación.