



INSTRUCCIONES DE INSTALACIÓN LEANDTV02

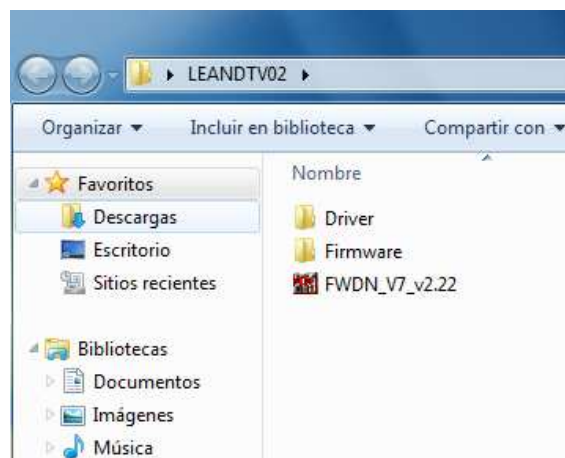
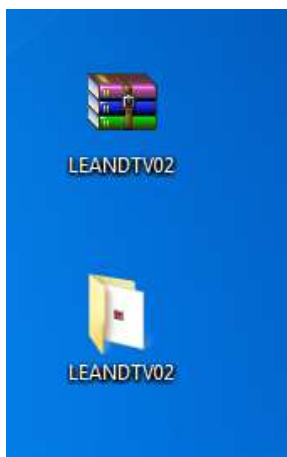
Este proceso nos permitirá dejar nuestro Android TV LEANDTV02 como el primer día usando su ROM original en el caso de experimentar problemas.

Le recomendamos hacer copia de seguridad de aquellos datos que tuviera en la memoria interna del producto ya que el resultado del proceso elimina todos los datos y cuentas dejando el producto como en su primer uso.

Primer Paso:

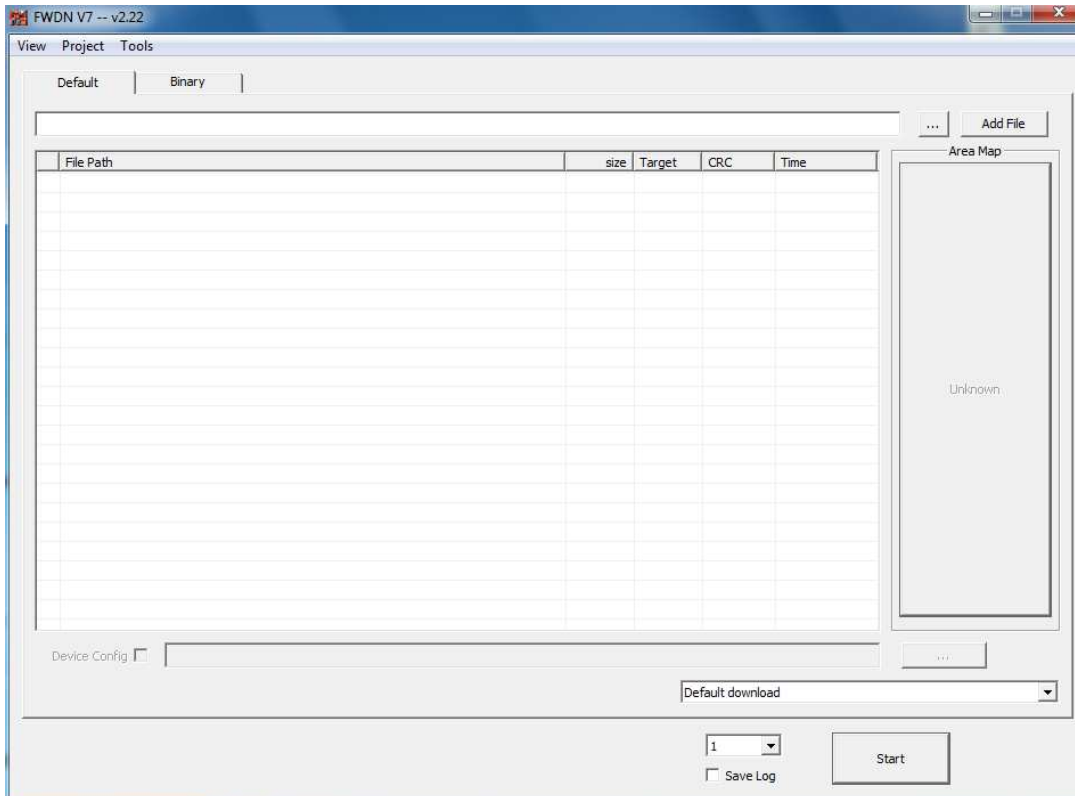
Descargar el fichero ZIP y descomprimir en el PC.

El resultado dos carpetas Driver y Firmware y un fichero FWDN_V7_v2.22.exe



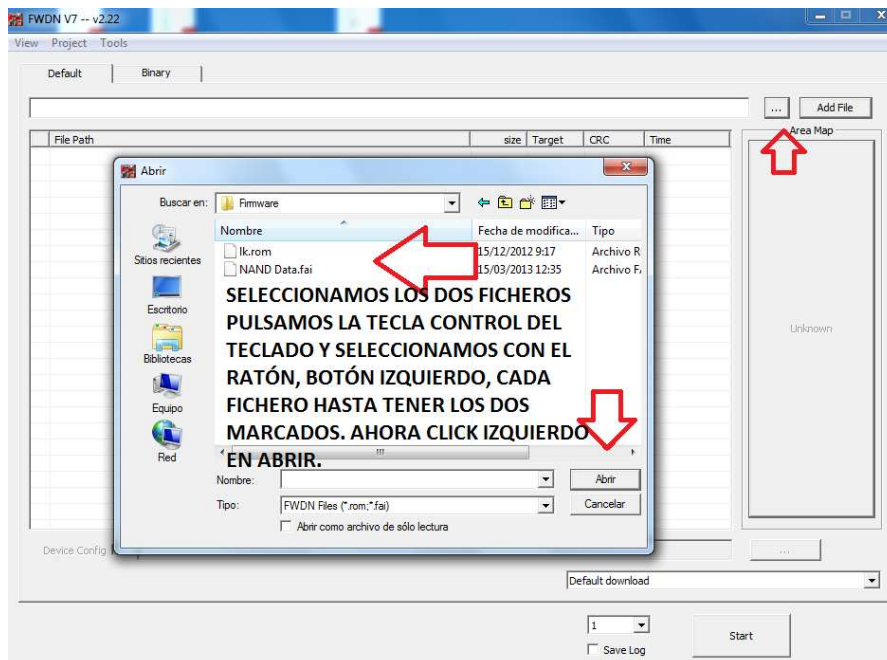
Segundo Paso:

Hacemos doble click en la el fichero FWDN_V7_v2.22.exe , con esto abriremos la aplicación que usaremos para reinstalar sistema en nuestro Android TV.

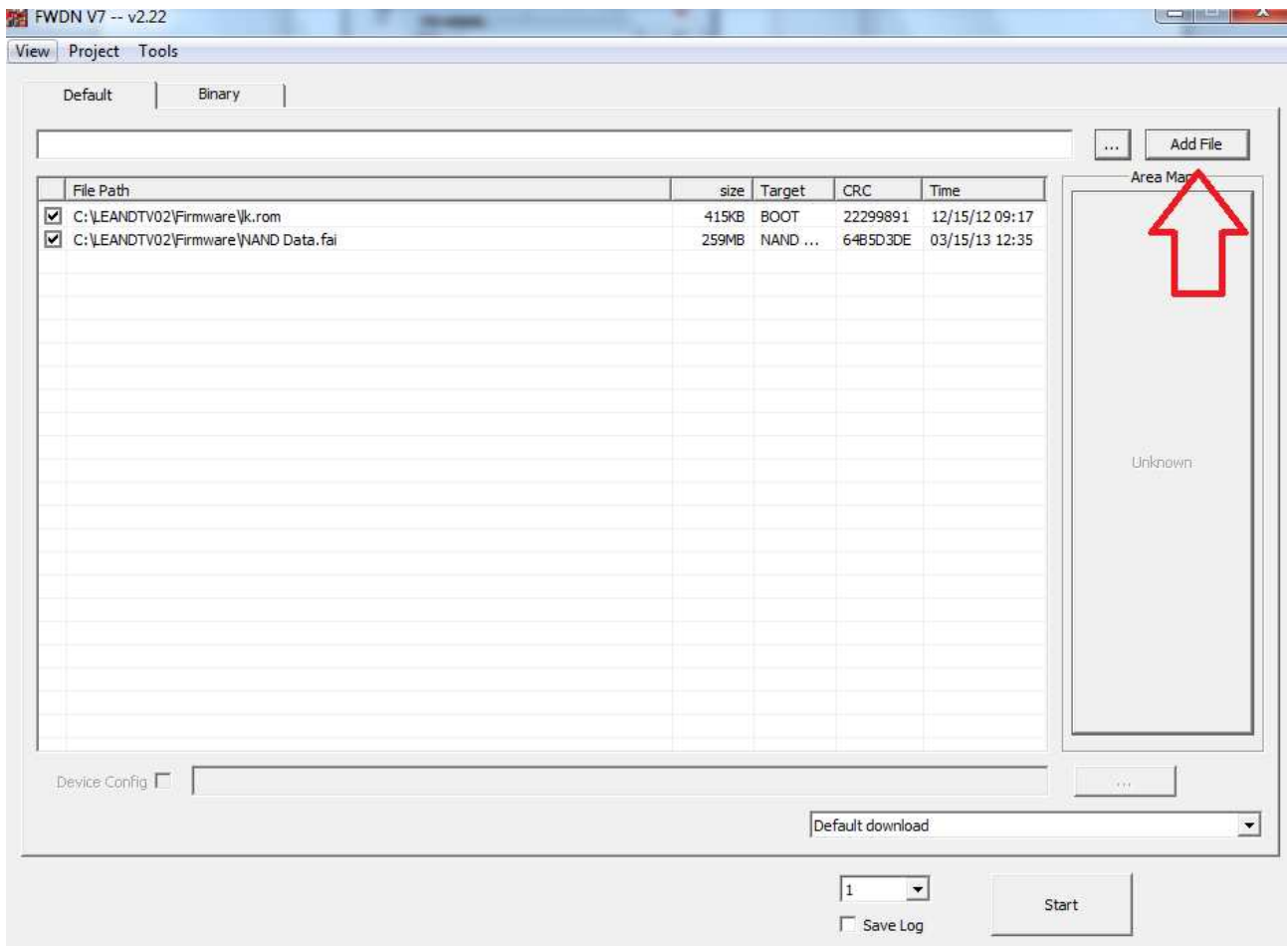


Tercer Paso:

Hacemos click en el botón con los tres puntos y seleccionamos los 2 ficheros de la carpeta Firmware. Pulsamos en el botón abrir



Aparecerán en el campo las rutas de los 2 ficheros, ahora pulsamos el botón **Add File** y obtendremos esta imagen con los tres ficheros seleccionados.



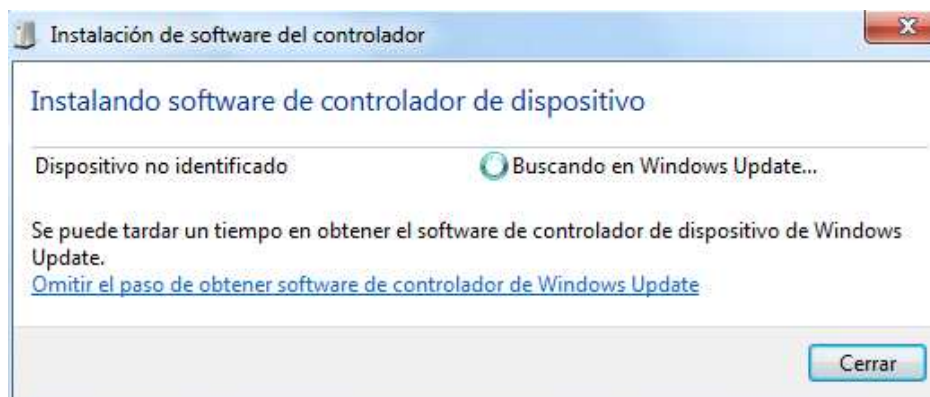
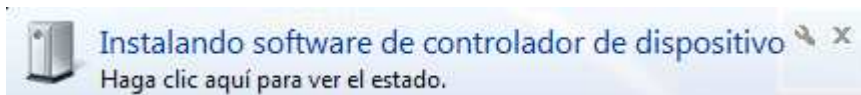
Cuarto paso:

Ahora conectaremos nuestro Android TV LEANDTV02 usando el cable USB .Primero conectamos el cable USB al PC por un extremo y dejamos el otro extremo cerca. Ahora es necesario mantener pulsado el botón del producto y sin soltar conectar el otro extremo a la conexión marca el el dispositivo con OTG

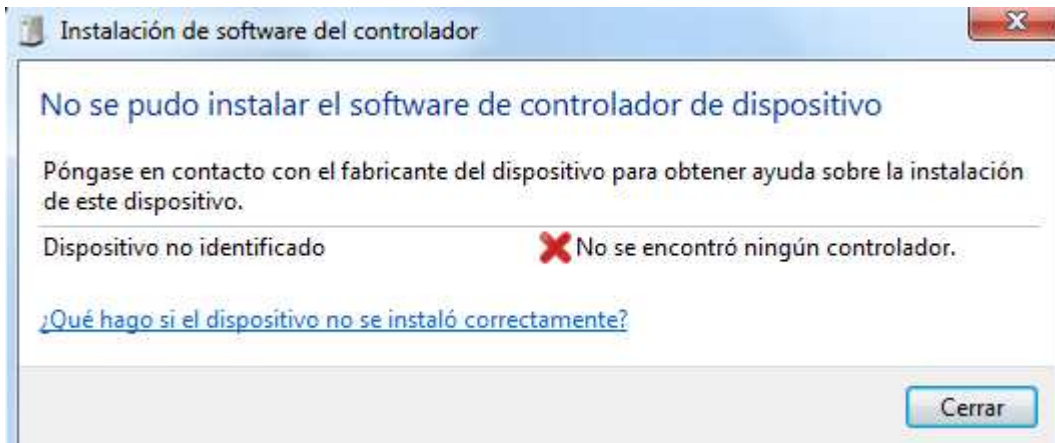


Quinto paso:

En este momento el ordenador detectará nuevo hardware



Windows intentará localizar el driver en internet, sin éxito.

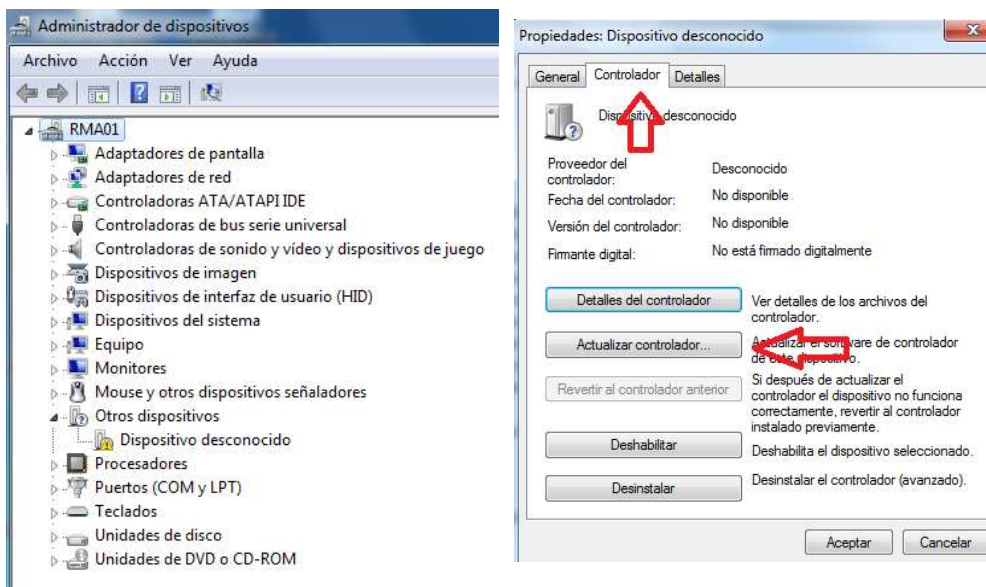


Hacemos click en el botón cerrar.

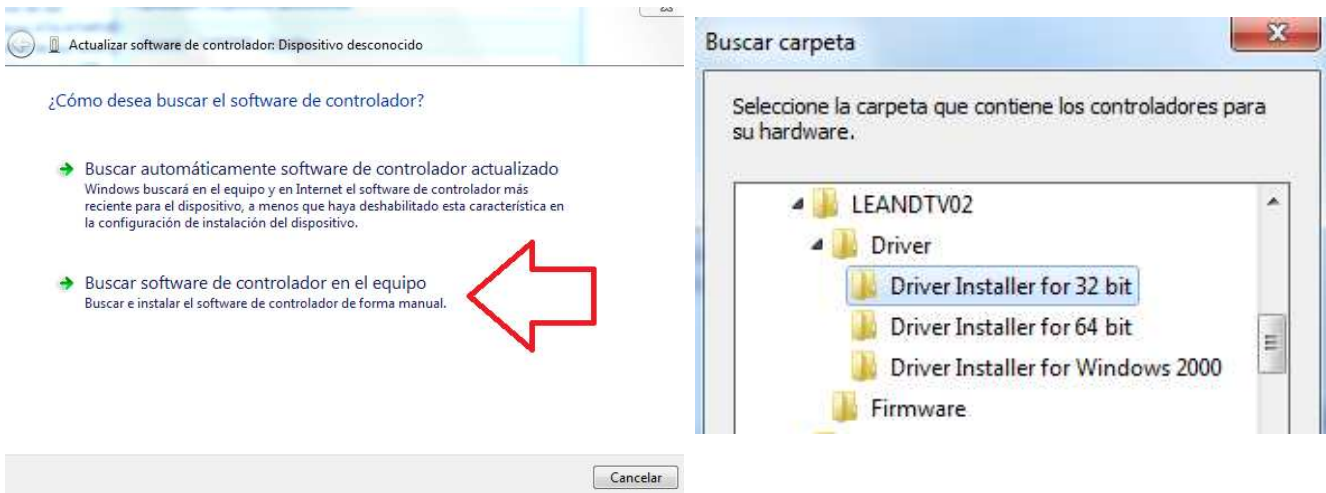
Ahora nos vamos a Inicio , Panel de control, en ver por: marcamos iconos pequeños y seleccionamos administrador de dispositivos.

Veremos como en la imagen de la izquierda, un nuevo dispositivo desconocido.

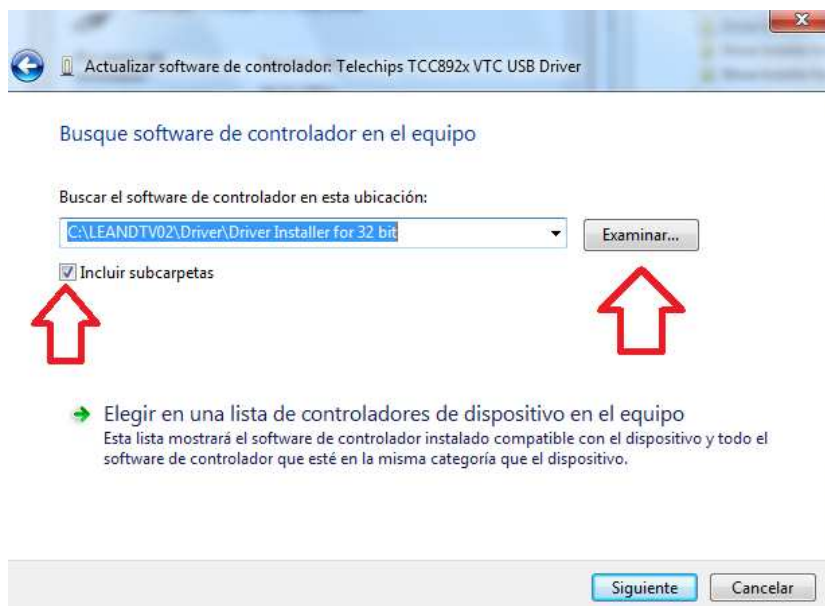
Hacemos doble click sobre dispositivo desconocido y de las tres pestañas marcamos click a Controlador. Pulsamos sobre el botón actualizar controlador.



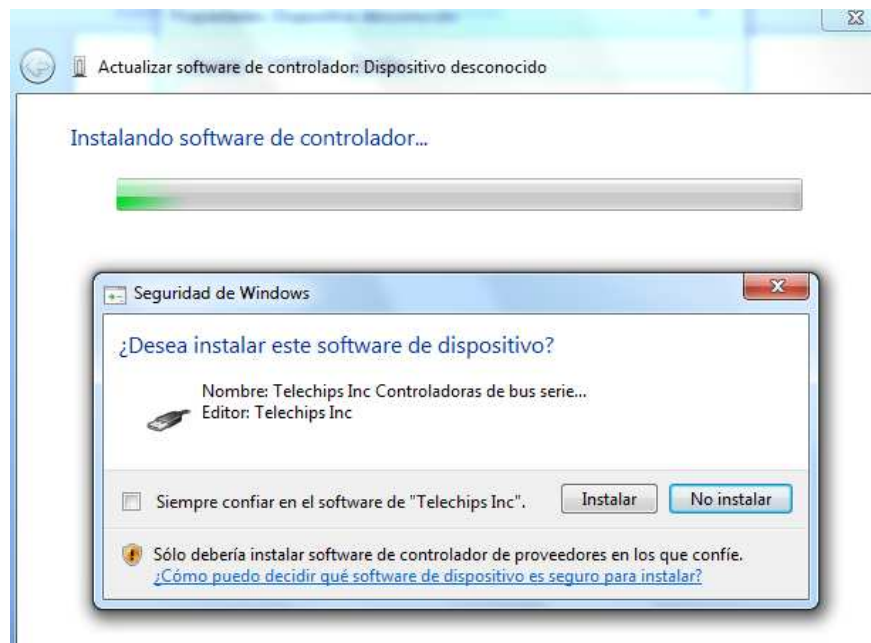
Marcamos la segunda opción Buscar software de controlador en el equipo. Y en el siguiente cuadro le damos la ruta de la carpeta Driver. En función del tipo de sistema operativo que tengamos seleccionaremos una u otra carpeta.



Ahora ya tenemos la ruta del controlador y solo tenemos que pulsar siguiente.

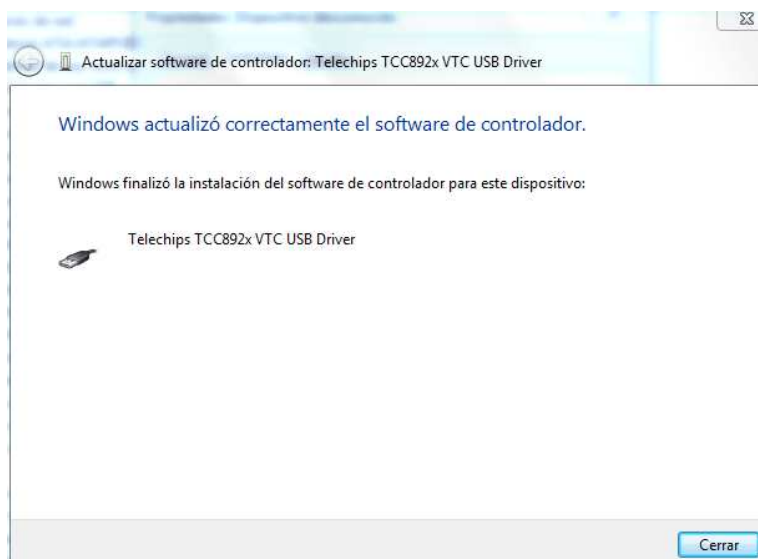


El ordenador reconocerá el driver e iniciará la instalación. Nos preguntará si queremos instalar este software de dispositivo marcamos click en el botón Instalar.



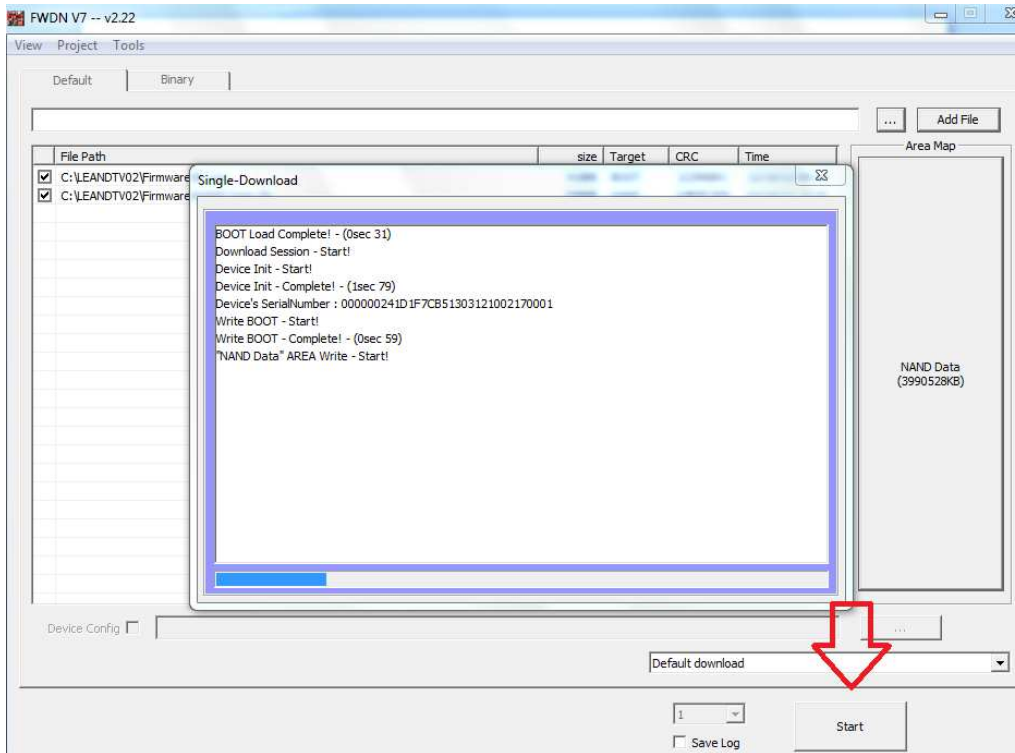
Después de unos instantes recibiremos el mensaje de que el controlador se instaló correctamente.

Si el mensaje nos dice que no ha sido posible instalar el controlador hay repetir el quinto paso y verificar que hayamos seleccionado correctamente la carpeta que corresponda con nuestro sistema operativo.

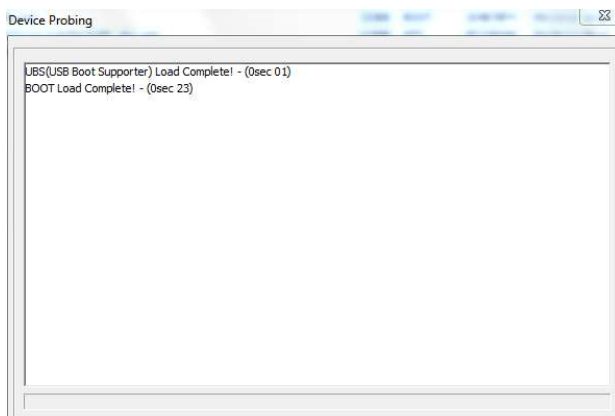


Sexto paso:

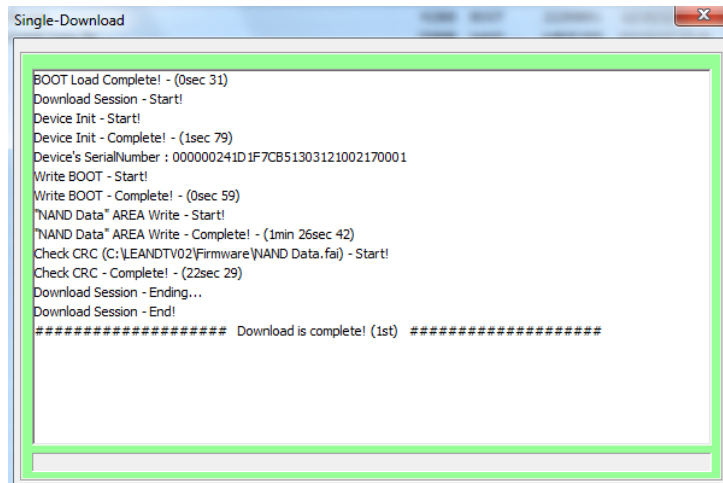
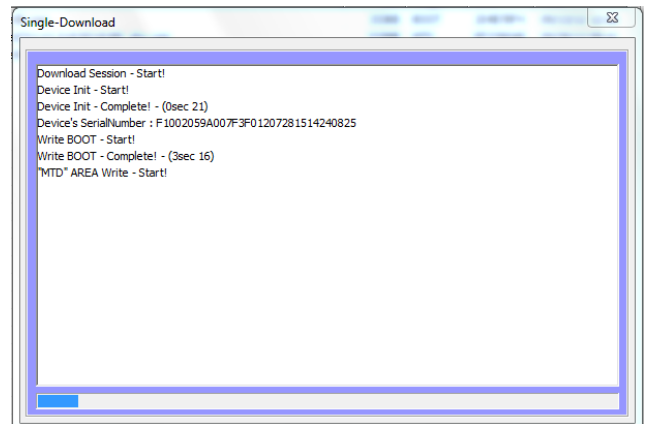
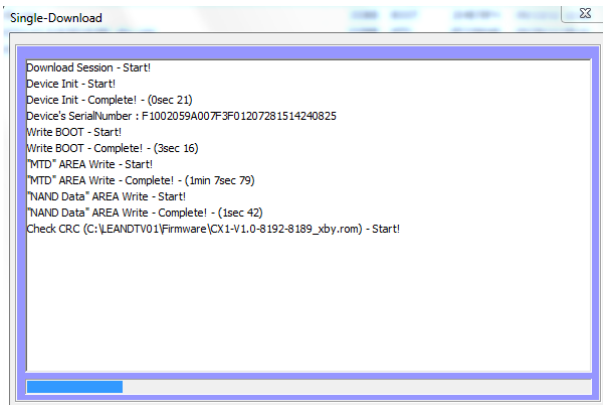
Ahora que nuestro ordenador tiene a nuestro Android TV LEANDTV02 reconocido volveremos al programa que teníamos abierto y haremos click en START.



Puede que la primera vez aparezca esta ventana y desaparezca. Simplemente volvemos a repetir el Sexto Paso desde el principio.



Ahora el programa abrirá una ventana donde se irán sucediendo diversos avances y nos ira informando poco a poco de cada uno de ellos.



Finalmente la ventana emergente anterior quedará marcada de color verde, como en la imagen y recibiremos el mensaje Download is Complete. Esto significará que nuestro dispositivo está listo y actualizado.

Séptimo paso:

Procederemos a retirar el cable USB y a conectar de nuevo nuestro Android TV LEANDTV02 en la TV o monitor mediante su cargador original y mediante puesto HDMI.

El primer arranque siempre va a ser algo más lento de lo normal, una vez dentro de Android, deberemos tener paciencia ya que hay procesos ejecutando todavía y aplicaciones por instalar. Son procesos necesarios que no debemos interrumpir ni apagando, ni intentando abrir cualquier aplicación.